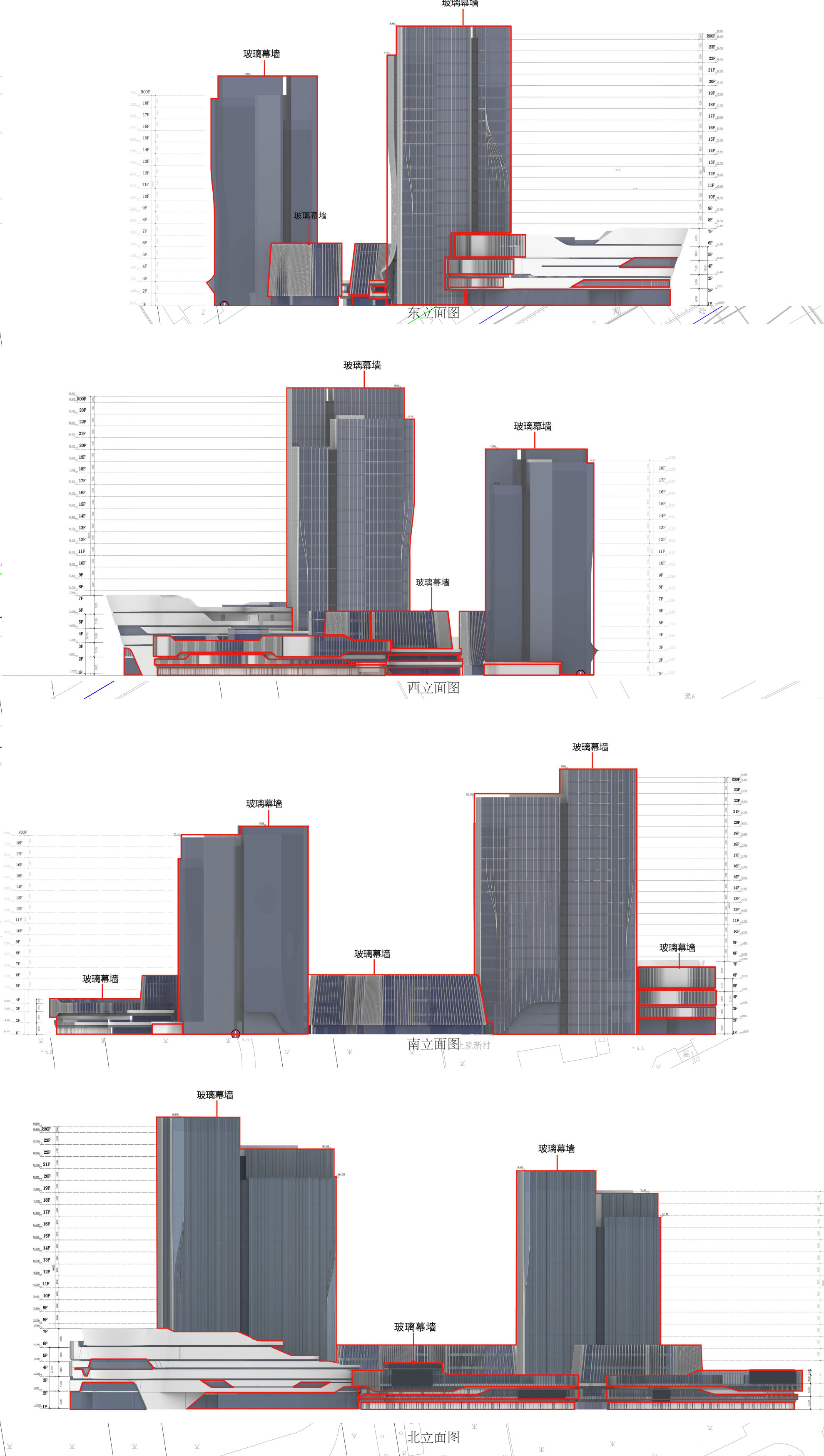
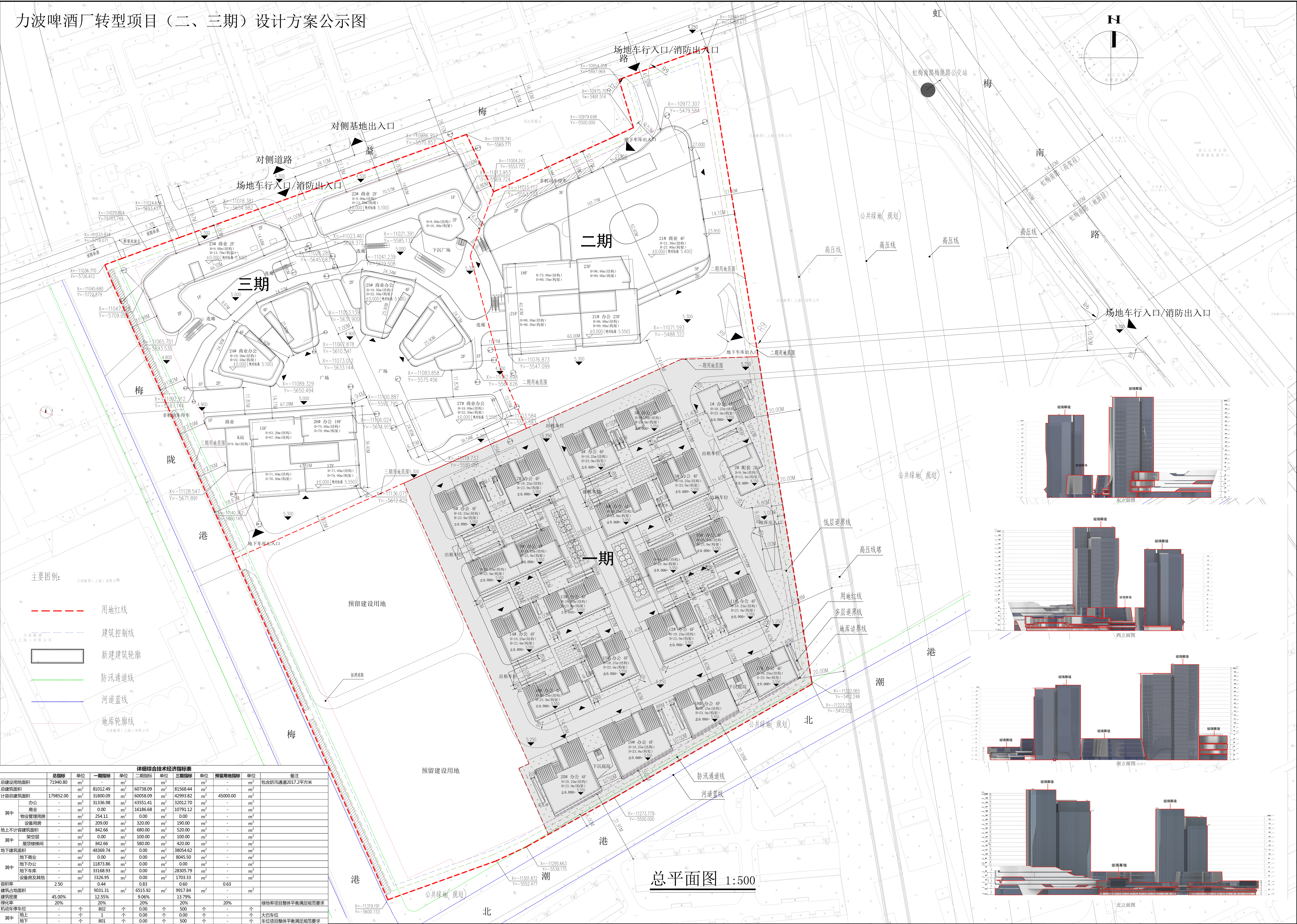


力波啤酒厂转型项目（二、三期）设计方案公示图



详细经济技术指标表									
总指标	单位	一期指标	单位	二期指标	单位	三期指标	单位	预留用地指标	单位
总建设用地面积	71940.80	m ²	-	m ²	-	m ²	-	m ²	-
总建筑面积	-	81012.49	m ²	60738.09	m ²	81568.44	m ²	-	m ²
计容总建筑面积	179852.00	m ²	31800.09	m ²	60058.09	m ²	42993.82	m ²	45000.00
其中	办公	-	31336.98	m ²	43551.41	m ²	32012.70	m ²	-
	商业	-	0.00	m ²	16186.68	m ²	10791.12	m ²	-
	物业管理用房	-	254.11	m ²	0.00	m ²	0.00	m ²	-
地上不计容建筑面积	设备用房	-	209.00	m ²	320.00	m ²	190.00	m ²	-
	架空层	-	842.66	m ²	680.00	m ²	520.00	m ²	-
	其中	-	0.00	m ²	100.00	m ²	100.00	m ²	-
地下建筑面积	-	842.66	m ²	580.00	m ²	420.00	m ²	-	m ²
其中	地下商业	-	48369.74	m ²	0.00	m ²	38054.62	m ²	-
	地下办公	-	0.00	m ²	0.00	m ²	8045.50	m ²	-
	地下车库	-	11873.86	m ²	0.00	m ²	0.00	m ²	-
容积率	2.50	0.44	0.83	0.60	0.63	0.63	0.63	0.63	-
	建筑密度	45.00%	12.55%	9.06%	13.79%	13.79%	13.79%	13.79%	-
	绿化率	20%	20%	20%	20%	20%	20%	20%	-
机动车停车位	-	802	个	0.00	个	500	个	-	个
	其中	-	1	个	0.00	个	0.00	个	-
	大巴车位	-	801	个	0.00	个	500	个	-

总平面图 1:500