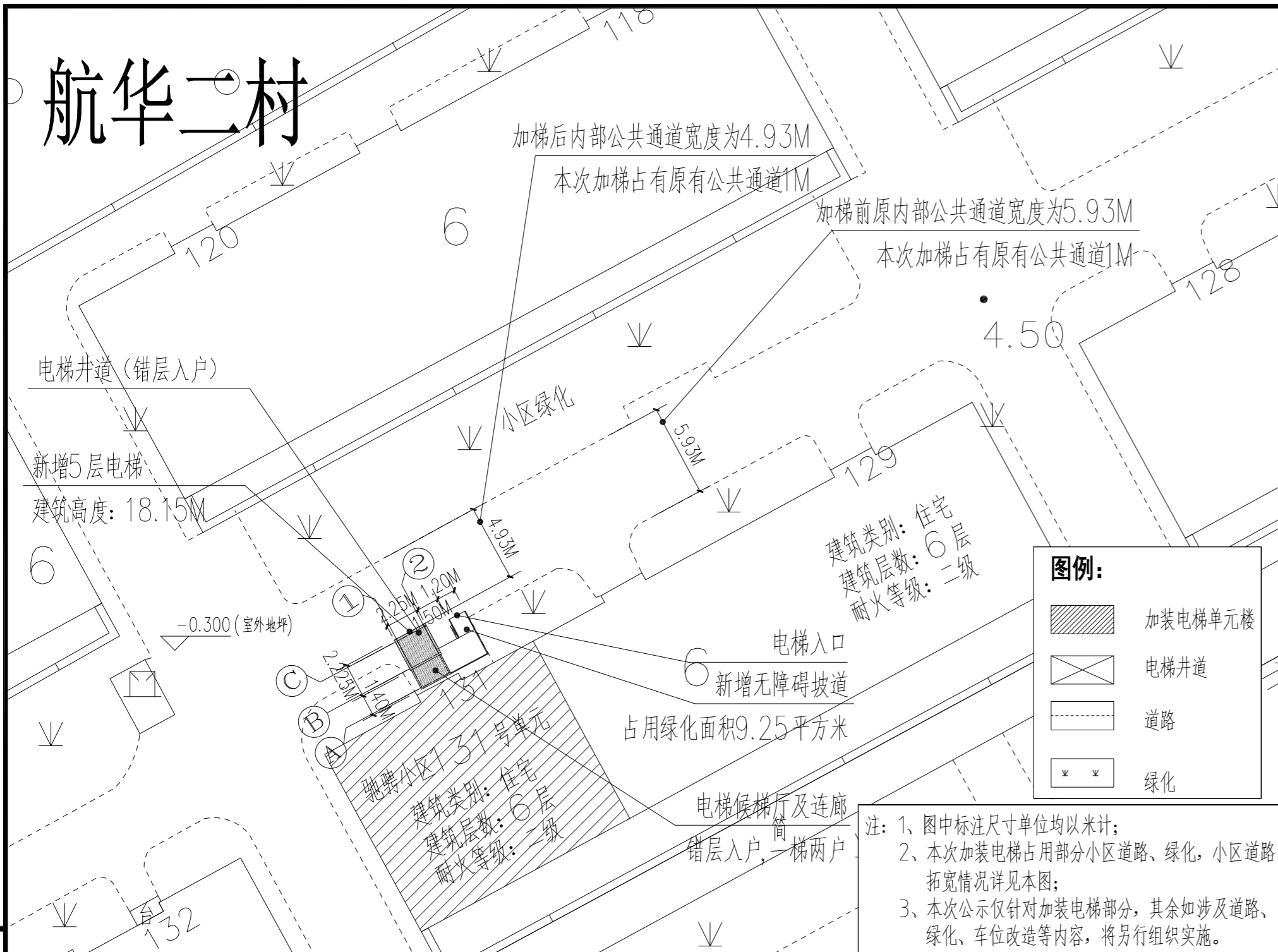
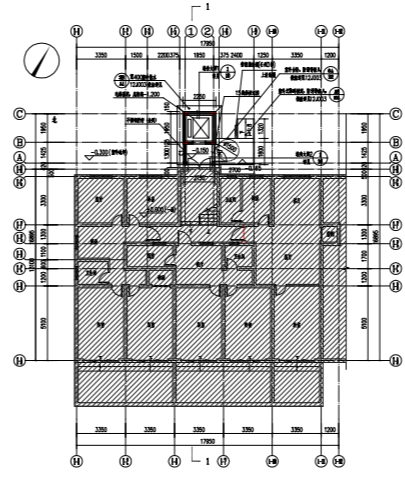


航华二村

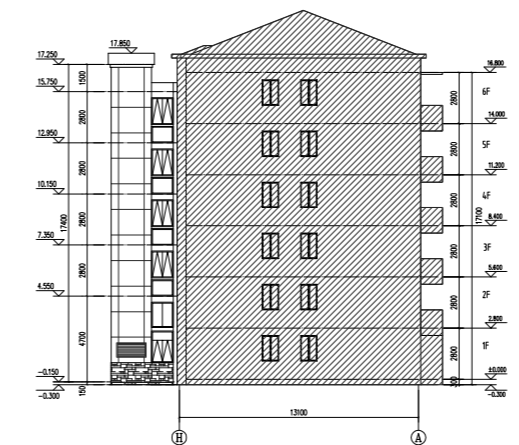


闵行区七宝镇航新路115-178号航华二村三街坊驰骋小区131号楼 加装电梯项目方案公示图

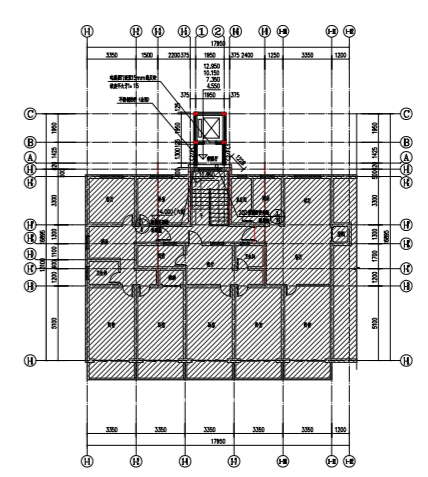
加梯一层平面示意图:



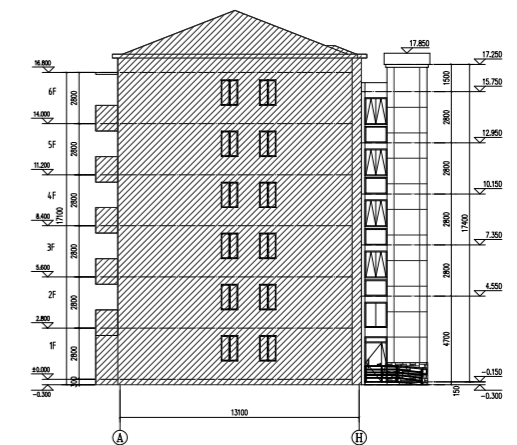
加梯西立面示意图:



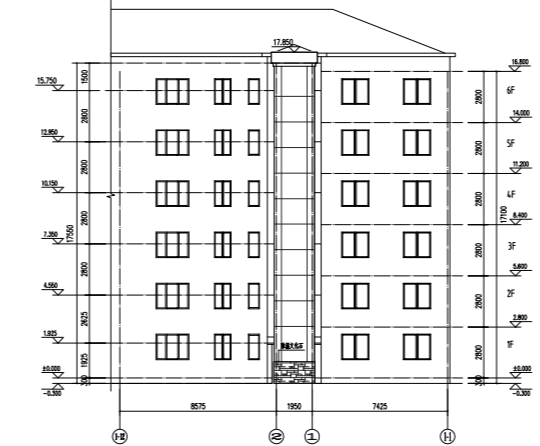
加梯标准层平面示意图:



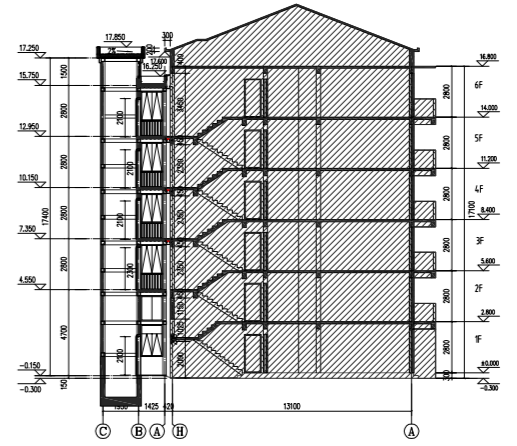
加梯东立面示意图:



加梯北立面示意图:



加梯1-1剖面示意图:



本次新增电梯项目经济指标

项目	数值
建筑面积	44.26m ²
占地面积	8.02m ²
高度	18.15m
层数	5层



小区整体示意图

注册(执业)章	出图章	审图章
---------	-----	-----

浙江地标设计集团有限公司 ZHEJIANG LANDMARK DESIGN GROUP CO., LTD. 地址: 杭州市西湖区万塘路317号华星世纪大楼801 TEL: 86-571-87203820 FAX: 86-571-87203817 城乡规划(乙级) 浙自然资源规【2020】20023号	建筑工程(甲级) A133004531 风景园林(乙级) A233004538	会签	建筑	结构	给排水	项目负责人	专业负责人	设计	制图	校对	审核	审定	建设单位	上海市闵行区驰骋小区业委会(第二届)	工程号	DBJT-2021-104	日期	2022.11.22
		其他	电气	暖通	景观	谢利辉	姚玉良	梁家乐	梁家乐	冯锋	姚玉良	洪流	工程名称	闵行区七宝镇航新路115-178号航华二村三街坊驰骋小区131号楼加装电梯项目	阶段	施工图	版本	A