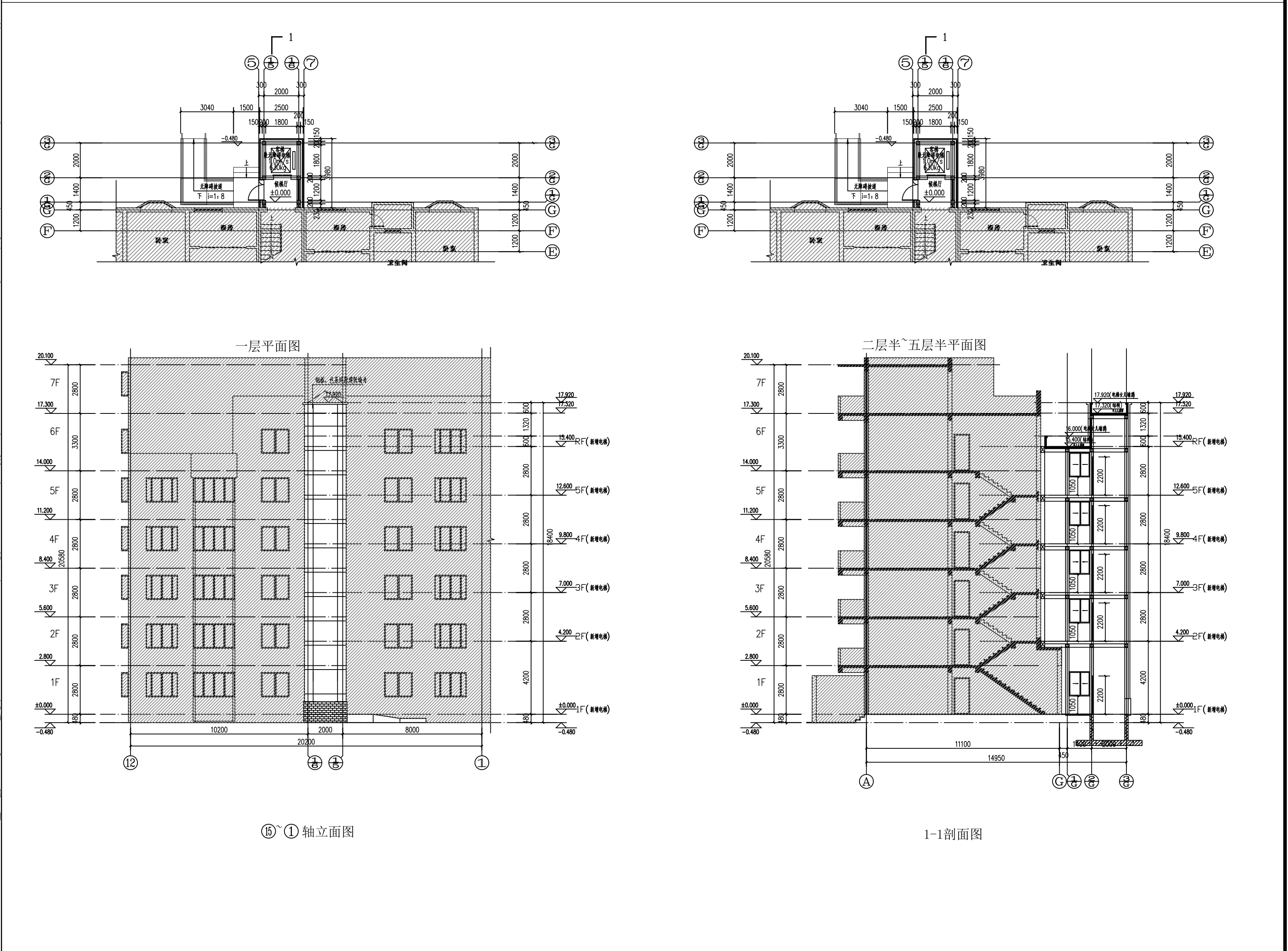


闵行区虹桥镇虹桥镇红松路700弄龙柏西郊公寓31号单元楼 加装电梯项目 方案公示图



此图适用于：虹桥镇虹桥镇红松路700弄龙柏西郊公寓31号单元楼

本次31号单元
新增电梯项目单体经济技术指标：

名称	单位	数量
总建筑面积	平方米	59.00
占地面积	平方米	9.95
原建筑层数	层	7
本次加装电梯起始楼层	层	1
电梯停靠层数	层	5
增设电梯高度	米	18.40
电梯额定载重量	公斤	630
电梯乘坐人数	人	8
绿化占用面积	平方米	约15

一、本小区31号单元（共1幢）户型为一梯2户；

二、本次公示仅针对加装电梯部分，其余如涉及道路、绿化、车位改造等内容，将另行组织实施。

楼栋区位图

图例：
新建电梯
原有建筑
用地红线
建筑出入口