

上海市闵行区浦江社区02单元（MHP0-1302）04、05、06、07、08、35、60街坊，旗忠森林体育城03单元（MHP0-0803）02B街坊控制性详细规划局部调整及莘庄工业区02单元（MHP0-0502）19B街坊控制性详细规划公众参与草案

规划组织编制单位：上海市规划和自然资源局 上海市闵行区人民政府
规划编制单位：上海闵行规划设计研究院有限公司

前言

根据《中华人民共和国城乡规划法》的要求，现将《上海市闵行区浦江社区02单元（MHP0-1302）04、05、06、07、08、35、60街坊，旗忠森林体育城03单元（MHP0-0803）02B街坊控制性详细规划局部调整及莘庄工业区02单元（MHP0-0502）19B街坊控制性详细规划》向社会公示，听取公众意见。该规划的主要内容详见所示图件。本次公示时间为公告之日后的30天，如对该规划有异议者请在此公示期限内与闵行区规划和自然资源局联系。

公示前公告时间：2023年11月17日

规划公示时间：2023年11月18日-2023年12月17日

公示地点：浦锦街道办事处(浦锦路699号)、马桥镇人民政府(北松公路2188号)、颛桥镇人民政府(颛盛路18号)及项目现场

公示网站地址：https://zwgk.shmh.gov.cn/mh-xxgk-cms/website/mh_xxgk/xxgk_ghj_ywxx_ghglgs/List/list_0.htm

反馈方式：1、邮寄书面意见（闵行区秀文路600号1303室规划管理科 邮编：201199）

2、传真：64925322 咨询电话：64925730

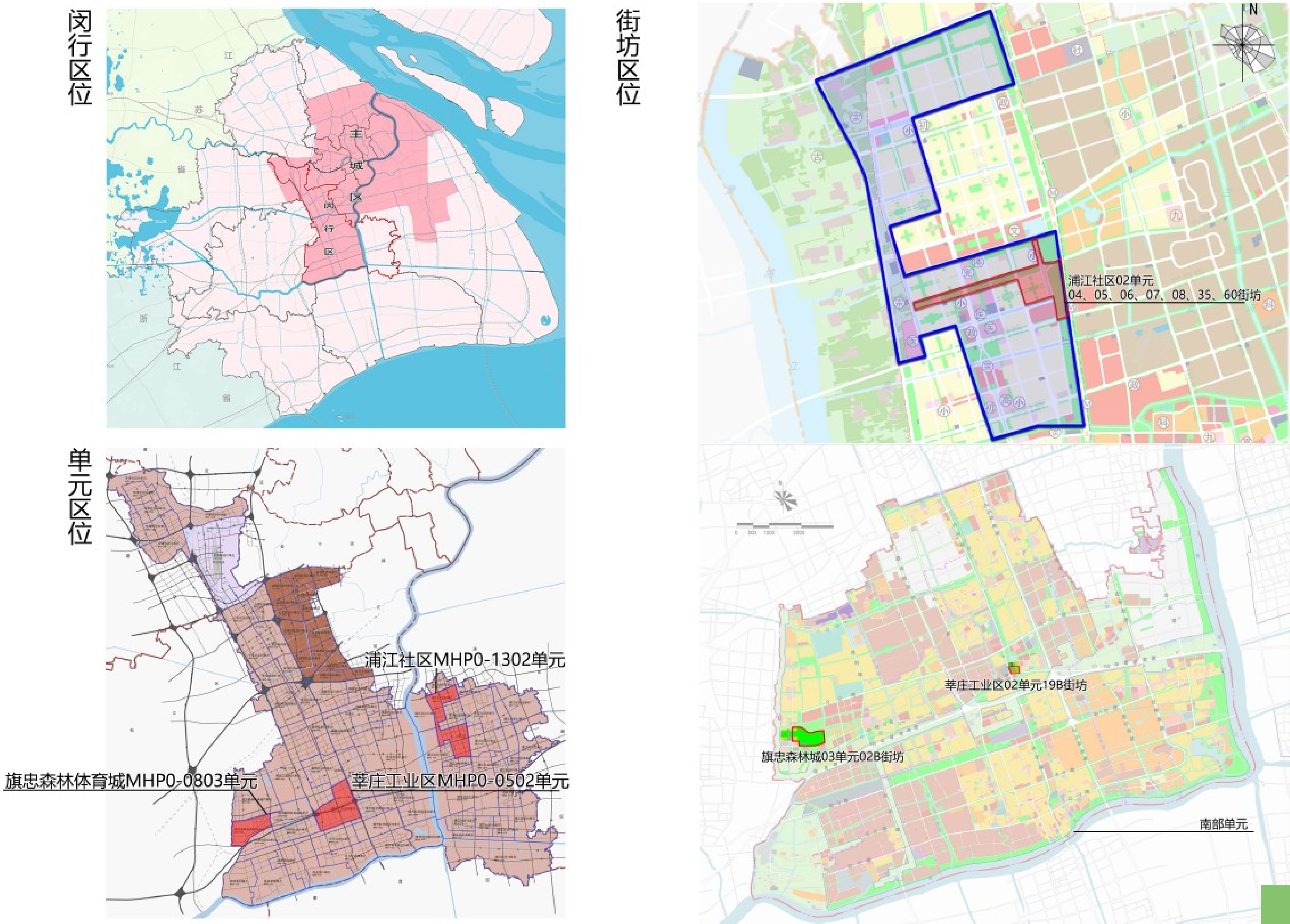
3、电子邮箱：2695095529@qq.com

咨询时间：周一至周五上午8:30—11:00 下午13:00—17:00。

反馈日期：截止至2023年12月17日，信件以寄出邮戳为准

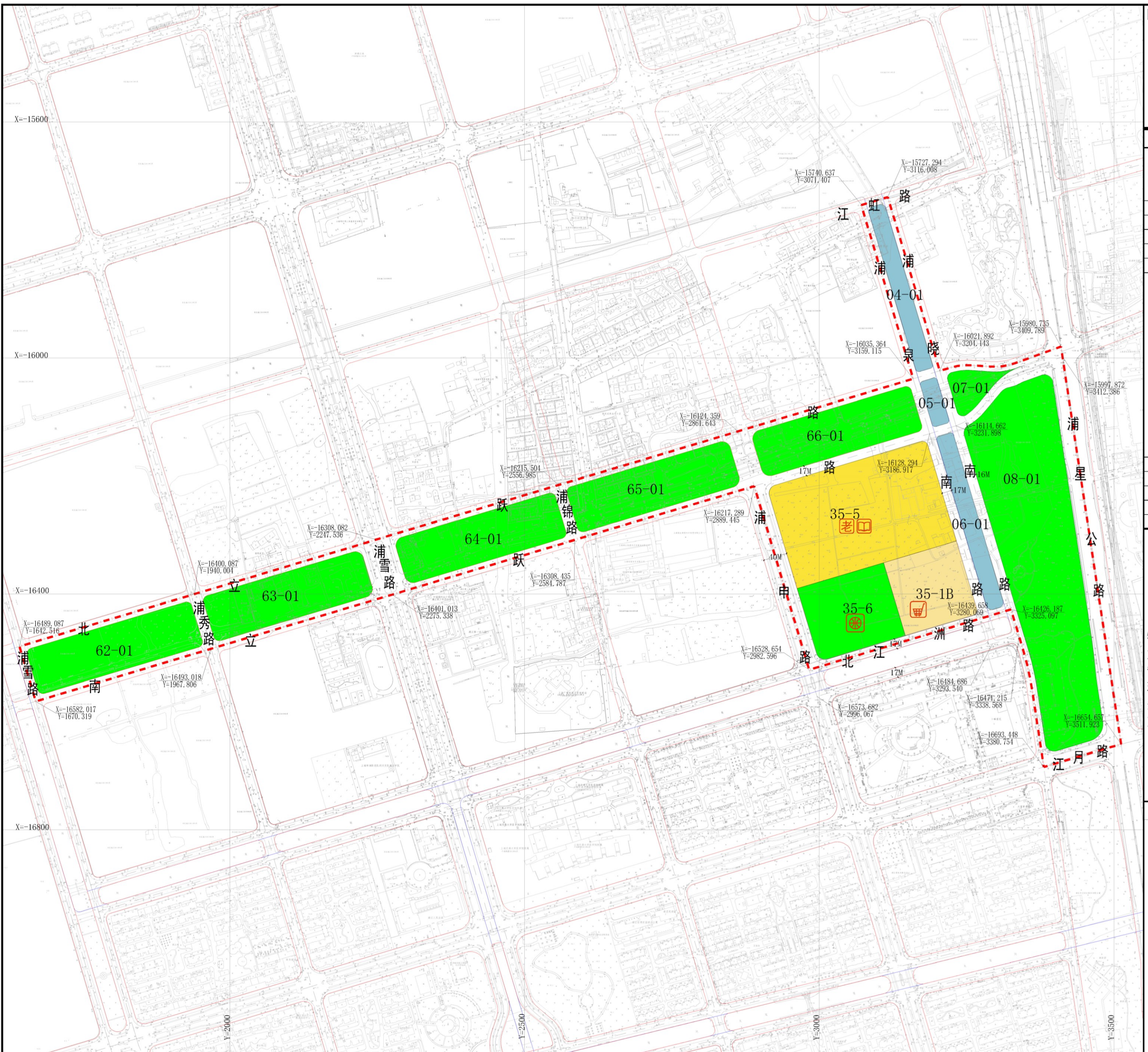
规划方案介绍

本次规划主要调整对象为浦江社区02单元04、05、06、07、08、35、60街坊，四至范围为东至浦晓南路-浦星公路，南至江月路-北江洲路-南立跃路，西至浦申路-浦雪路-浦泉南路，北至北立跃路-江虹路，总用地面积约40.03公顷。为支持浦锦中部地区发展，提升环境品质，拟通过本次规划调整，优化用地布局及相关指标、平衡住宅规模，实现城市土地空间合理配置，提升城市活力。



区位图

调整后图则



区位图

比例尺

街坊编号	地块编号	用地面积(㎡)	用地性质代码	混合用地建筑量比例	容积率	建筑高度(米)	住宅套数(套)	配套设施	规划动态	备注
04	04-01	8672	E1	—	—	—	—		—	
05	05-01	2369	E1	—	—	—	—		—	
06	06-01	9182	E1	—	—	—	—		—	
07	07-01	4502	G1	—	—	—	—		规划	
08	08-01	77600	G1	—	—	—	—		规划	
35	35-1B	16667	Rr4	—	2.0	45	646	配置社区级公共服务设施：生活服务点、物业用房。	规划	社会租赁住房
	35-5	50293	Rr3	—	1.2	30	—	综合设置老年活动室200㎡、文化活动室100㎡	规划	
	35-6	19755	G1	—	—	—	—	综合设置运动场1处	规划	
62	62-01	23275	G1	—	—	—	—		规划	
63	63-01	22420	G1	—	—	—	—		规划	
64	64-01	22581	G1	—	—	—	—		规划	
65	65-01	22900	G1	—	—	—	—		规划	
66	66-01	22421	G1	—	—	—	—		规划	

备注：

1. 35-1B地块配套的社区级公共服务设施建筑面积300平方米，布局在建筑物三层以下位置，且临街布置，方便到达。其中生活服务点不少于100平方米, 物业用房不少于200平方米。

特定管理条文

图例

用地性质

Rr3

三类住宅组团用地

Rr4

四类住宅组团用地

G1

公共绿地

E1

水域

其它

规划范围线

地块边界线

设施

社区级公共服务设施

商业设施

文化设施

体育设施

福利设施

规划动态

规划用地

控制线

红线

道路中心线

蓝线

陆域控制线

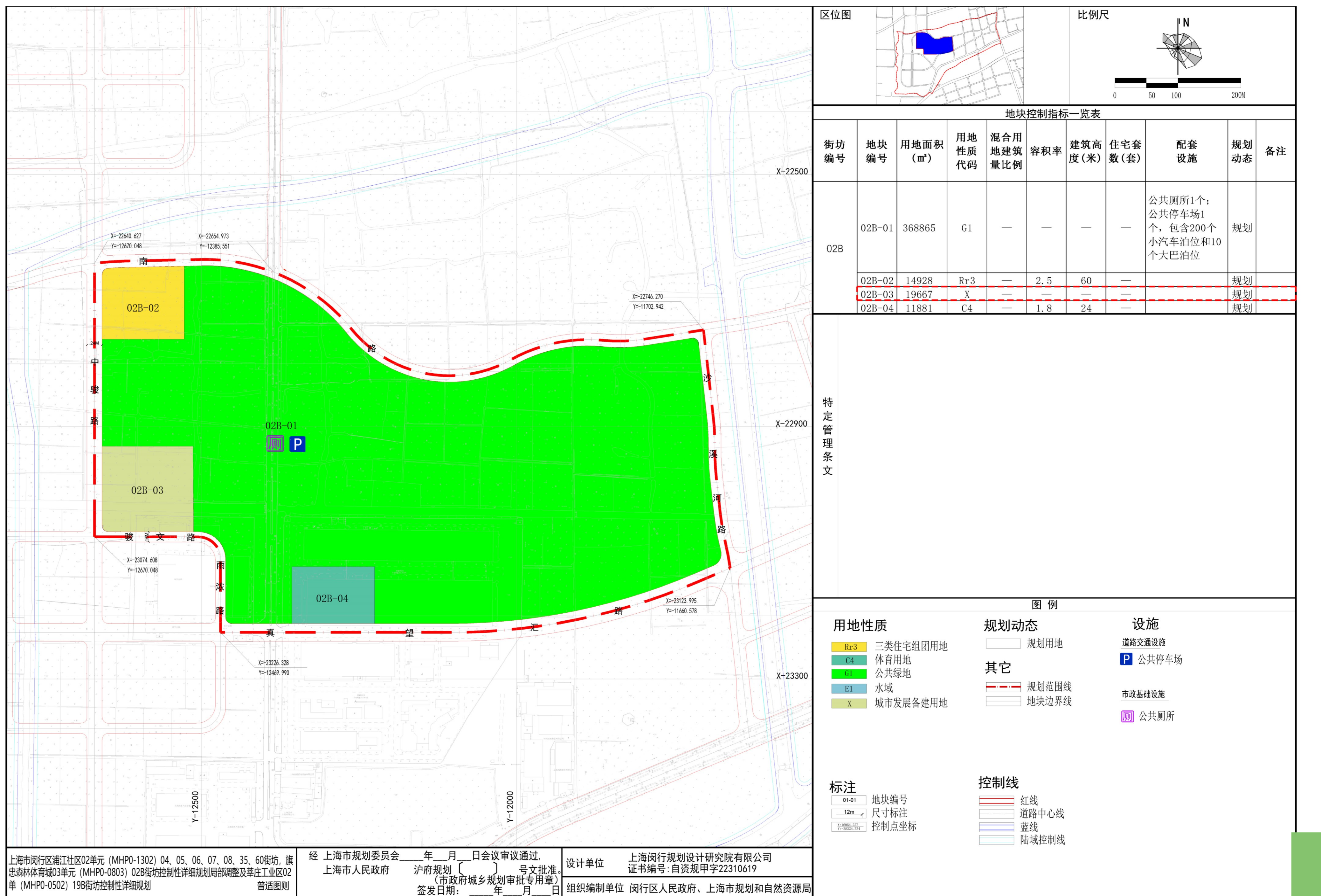
标注

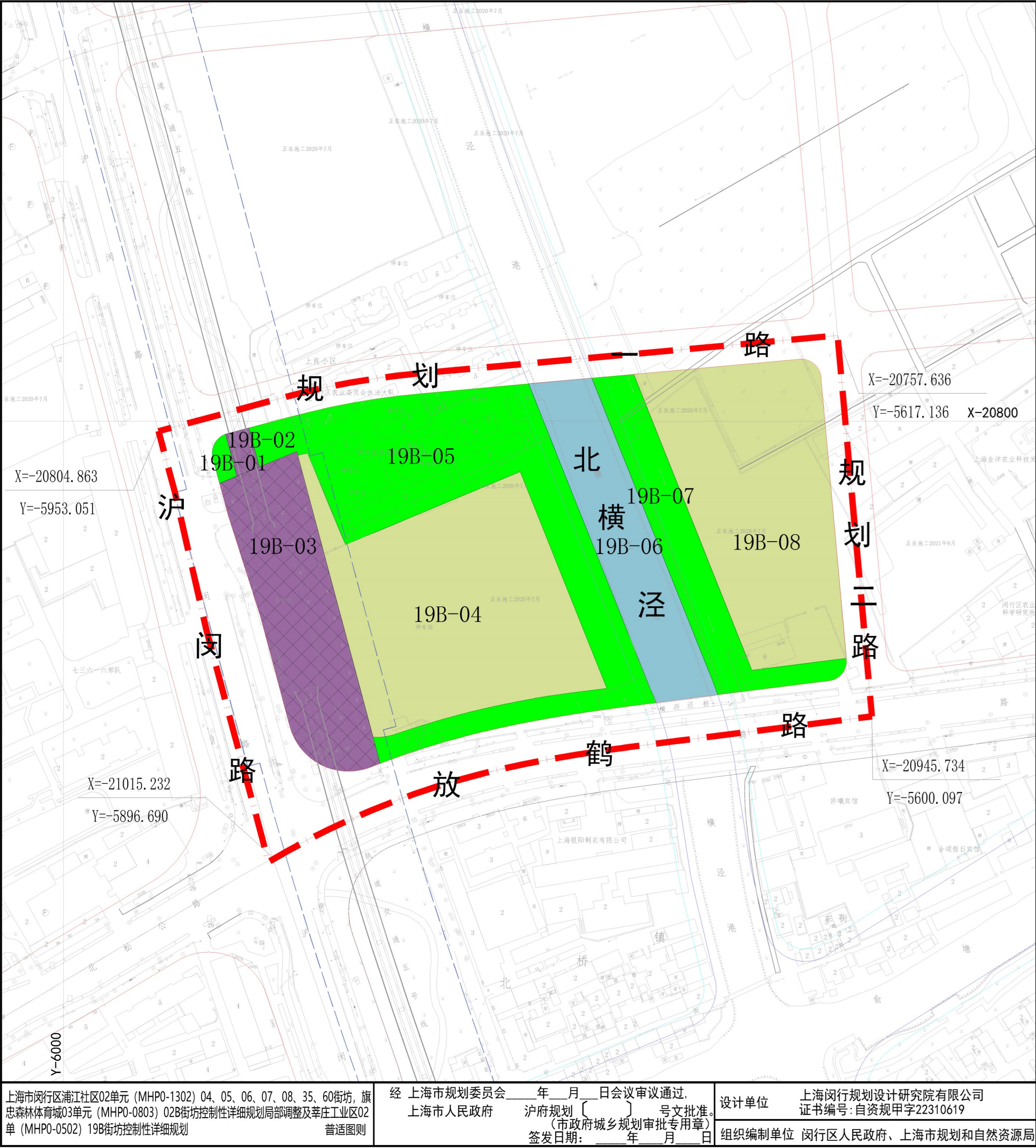
地块编号

尺寸标注

控制点坐标

调整后图则





区位图

比例尺

街坊编号	地块编号	用地面积 (m²)	用地性质代码	混合用地建筑量比例	容积率	建筑高度 (米)	住宅套数 (套)	配套设施	规划动态	备注
19B	19B-01	181	G1	—	—	—	—		规划	
	19B-02	249	S2	—	—	—	—		保留	
	19B-03	5980	S2	—	—	—	—		保留	
	19B-04	11820	X	—	—	—	—		规划	
	19B-05	10624	G1	—	—	—	—		规划	
	19B-06	5071	E1	—	—	—	—		—	
	19B-07	3801	G1	—	—	—	—		规划	
	19B-08	10442	X	—	—	—	—		规划	

特定管理条文

1、19B-04地块主导功能为教育科研设计，建筑面积约3.55万平方米。
2、根据已批《上海市闵行主城片区南部板块单元规划》，19B-08 地块共设置建筑面积约2.51万平方米住宅。本次调整将其中的1.12万平方米用于平衡浦江社区02单元35街坊增加的住宅，剩余住宅建筑面积约1.39万平方米。

图例

用地性质

S2

 轨道站线用地

G1

 公共绿地

E1

 水域

X

 城市发展备用地

规划动态

规划用地

保留用地

控制线

红线

道路中心线

蓝线

陆域控制线

轨道交通控制线

标注

01-01

 地块编号

12m

 尺寸标注

Y:5896.690

 控制点坐标

其它

规划范围线

地块边界线

上海市闵行区浦江社区02单元 (MHP0-1302) 04、05、06、07、08、35、60街坊, 旗忠森林体育城03单元 (MHP0-0803) 02B街坊控制性详细规划局部调整及莘庄工业区02单 (MHP0-0502) 19B街坊控制性详细规划

经 上海市规划委员会 年 月 日会议审议通过, 上海市人民政府 沪府规划〔 〕号文批准。
(市政府城乡规划审批专用章)
签发日期: 年 月 日

设计单位 上海闵行规划设计研究院有限公司
证书编号: 自资规甲字22310619

组织编制单位 闵行区人民政府、上海市规划和自然资源局