

上海市闵行区七宝镇沪松公路62弄四联新村14号单元加装电梯工程

方案公示图

HDSJ

SHANGHAI HONGYUAN ELECTRIC DESIGN CORPORATION LTD
上海华银建筑设计有限公司

建筑工程专业名称: 42010002

合作设计单位:
(盖章) CHANGSHI ARCH.

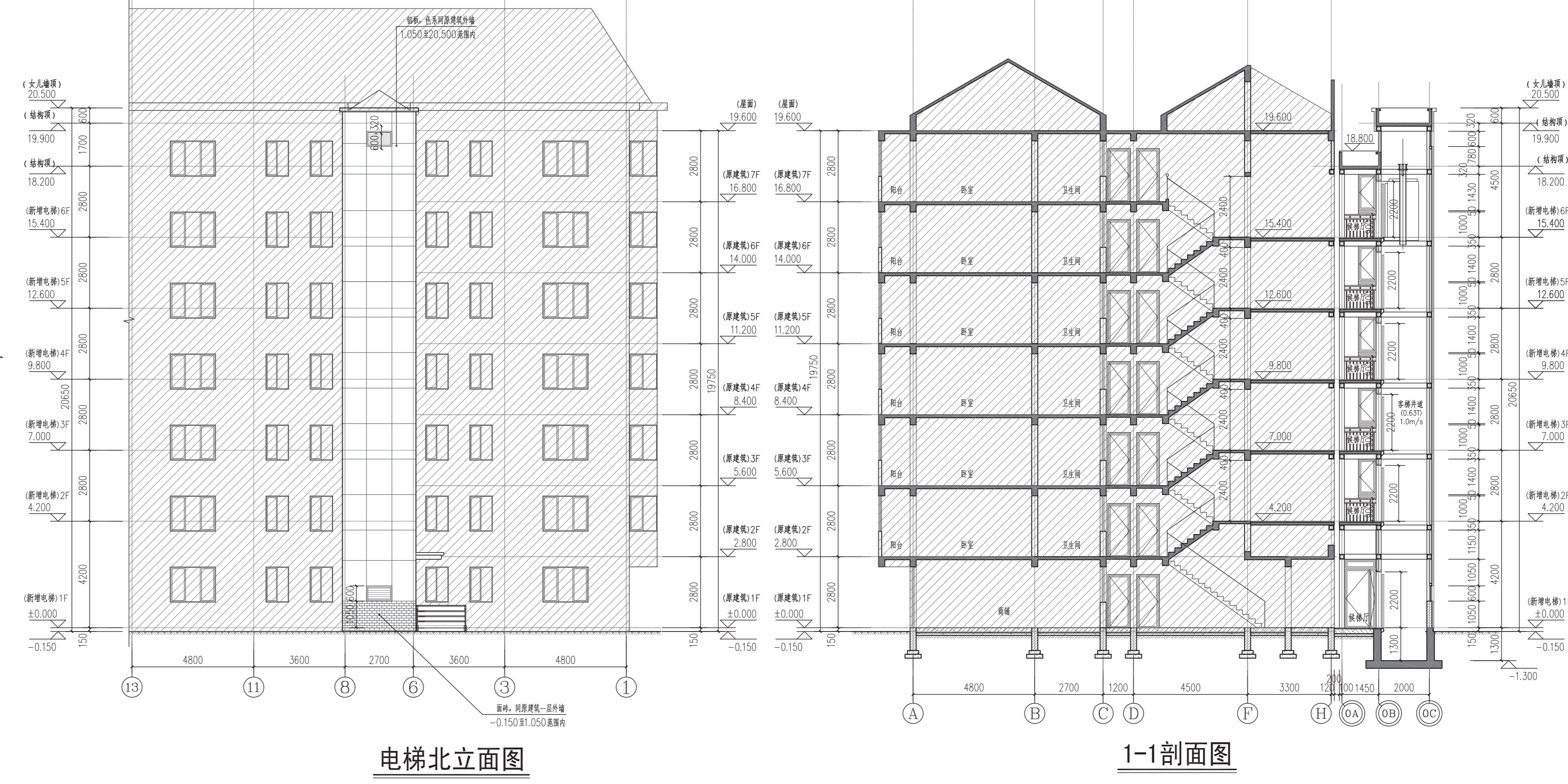
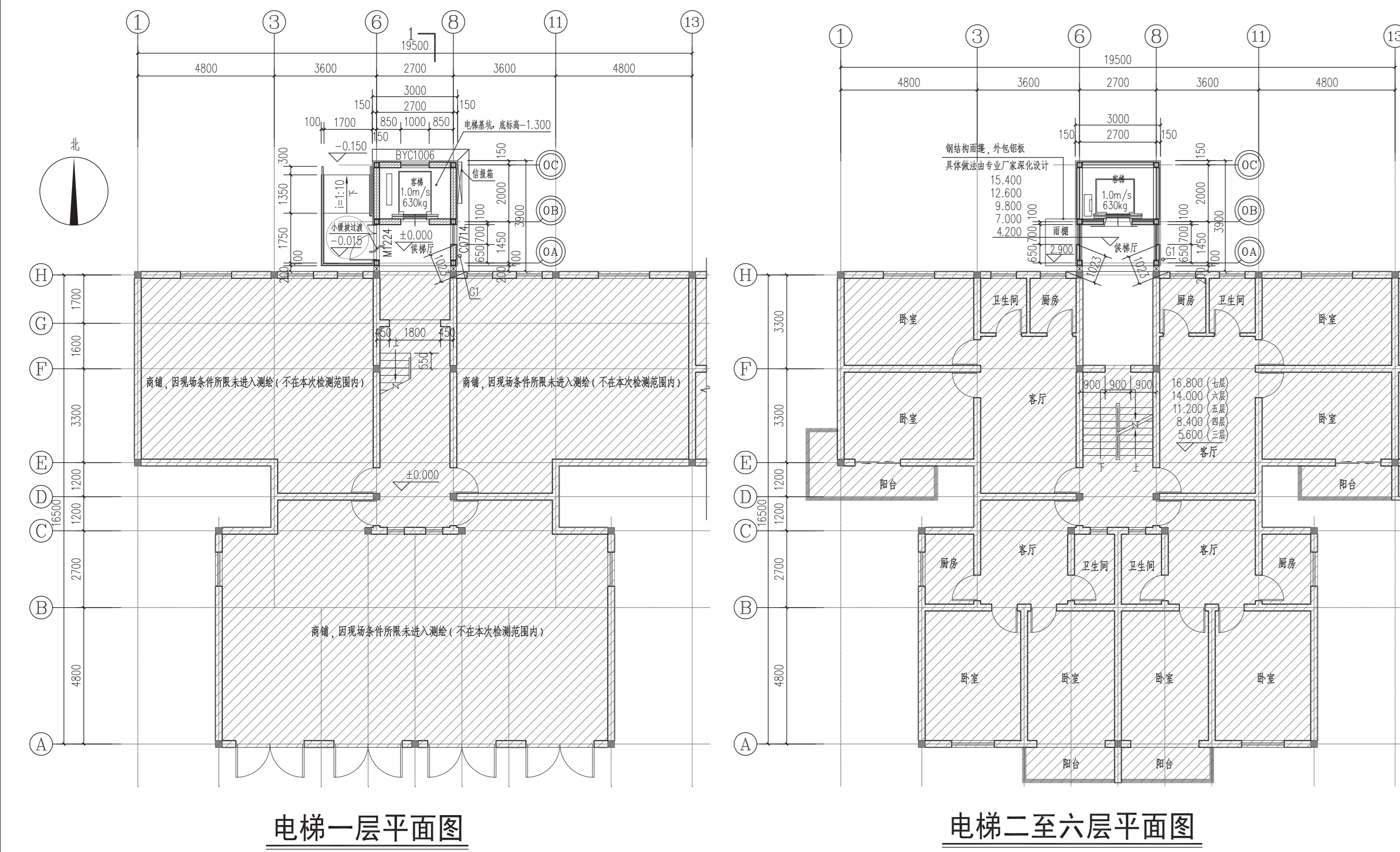
会签:
审核:
设计:
绘图:
日期:
备注:

建设单位:
上海市闵行区四联新村业委会

工程名称:
PROJECT NAME
上海市闵行区七宝镇沪松公路62弄
四联新村14号单元加装电梯工程

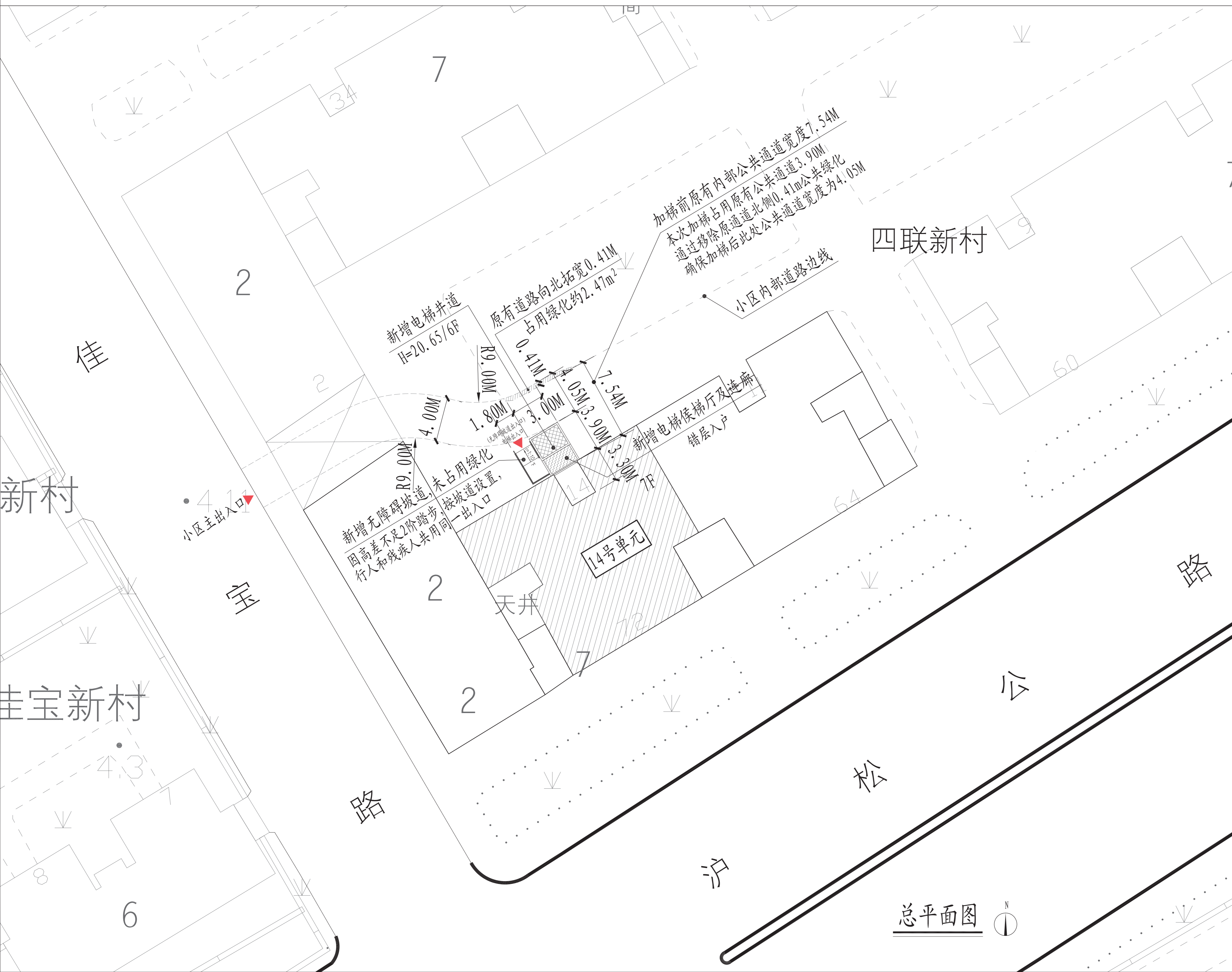
图名:
DRAWING TITLE
方案公示图

建设项目地址: 上海市闵行区七宝镇沪松公路62弄四联新村14号单元



本次新增电梯项目经济指标表

指标	数值	备注
增设电梯面积	110.80m ²	
增设电梯占地面积	11.70m ²	
增设电梯高度	20.65m	室外地坪至电梯女儿墙高度
原建筑楼层数	7	
电梯停靠层数	6	
电梯吨位	630公斤	
电梯乘坐人数	8人	



- 图例:
 [原有建筑] 原有建筑
 [新建电梯] 新建电梯
 [54号单元] 54号单元
 [宗地范围] 宗地范围
 [新增电梯建筑出入口] 新增电梯建筑出入口

- 注: 1、图中标注尺寸单位均以米计。
 2、本次加装电梯占用部分小区道路。
 3、本次公示仅针对加装电梯部分, 其余如涉及道路、绿化、车位改造等内容, 将另行组织实施。
 4、道路满足《建筑设计防火规范》(GB50016-2014)(2018年版)的第7.1.8条和7.1.9条消防车道路设计要求。

出图章:
STAMP FOR ISSUE
工程设计出图专用章(电子)
资质证书号: A231012852
有效期至: 2026年12月12日

注册工程师专用章:
REGISTERED ARCHITECT'S REGISTERED STAMP
中华人民共和国注册建筑师
姓名: 李新申
注册号: 3101285-0011
有效期至: 至2024年08月30日

设计号:
Design No.
审核人:
AUTHORISED BY
审核人:
PROCESSED BY
设计总负责人:
PROJECT DIRECTOR
专业负责人:
DISCIPLINE RESPONSIBLE BY
校对人:
CHECKED BY
专业:
DISCIPLINE
建筑
图号:
DRAWING NO.
建方-01
阶段:
STAGE
方案
比例:
SCALE
1:250
日期:
DATE
2024.4
文件名:
FILE NAME