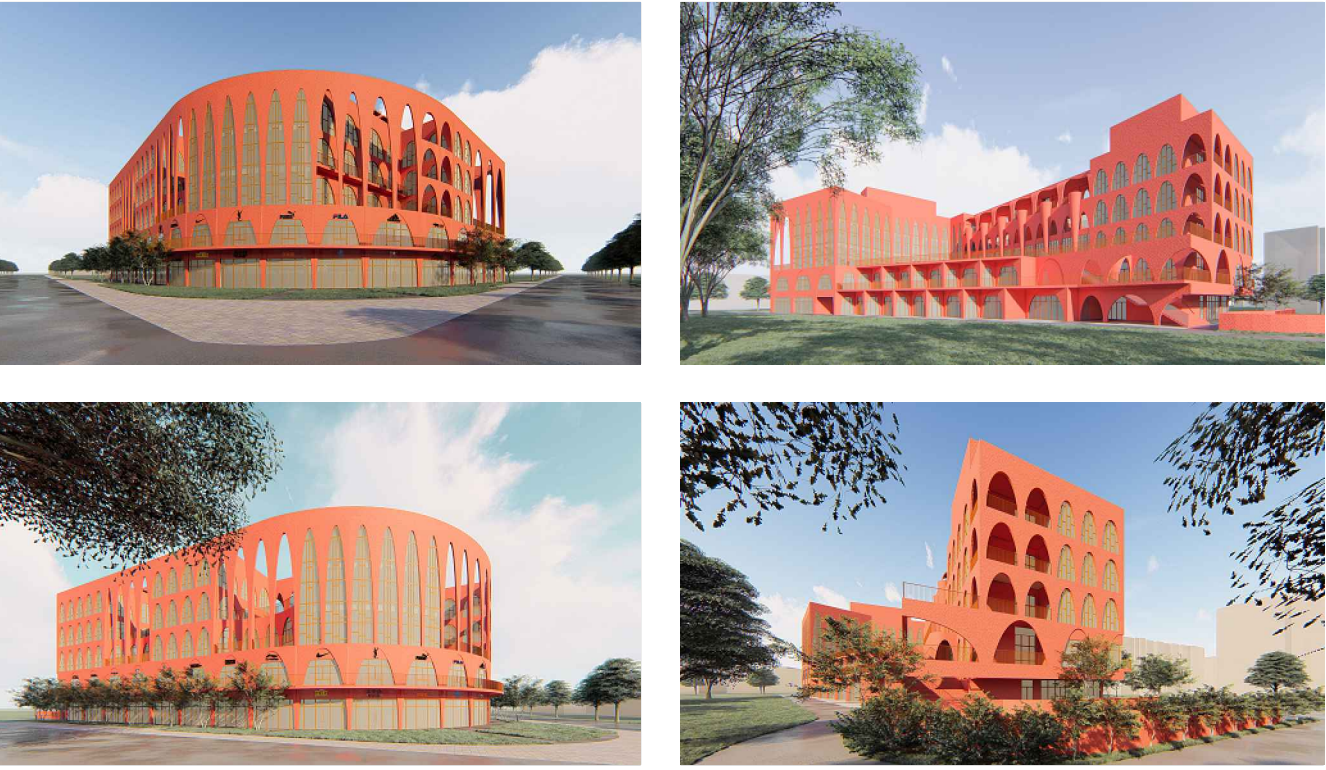


主要经济技术指标

序号	名称	单位	数量	备注
1	用地面积	M ²	5121.20	
2	总建筑面积	M ²	12543.00	含地上与地下面积
3	地上建筑面积	M ²	9146.00	含计容与不计容面积
	其中 计容建筑面积	M ²	8166.00	含标准化菜市场1000平方米
	其中 不计容建筑面积	M ²	980.00	
	其中 出屋面楼梯间	M ²	180.00	不超过标准层面积的1/8
	其中 公共服务设施	M ²	800.00	含生活服务点、文化活动室、室内健身点、党群服务站
4	地下建筑面积	M ²	3397.00	不计入容积率
5	容积率		1.6	
6	绿化面积	M ²	1024.24	
7	绿地率	%	20.00%	
8	停车位	辆	86.7	共92个停车位（其中地下自然数车位91辆，换算车位86.7辆；地上一个货车停车位，不包括出租车停车位）

1. 景观设计以最终景观深化图纸为准。
2. 经济技术指标等内容以最终方案批复为准。
3. 光伏方案最终以相关部门意见为准。

建筑效果图：



闵行区梅陇社区0303单元01-32-06地块新建项目公示图