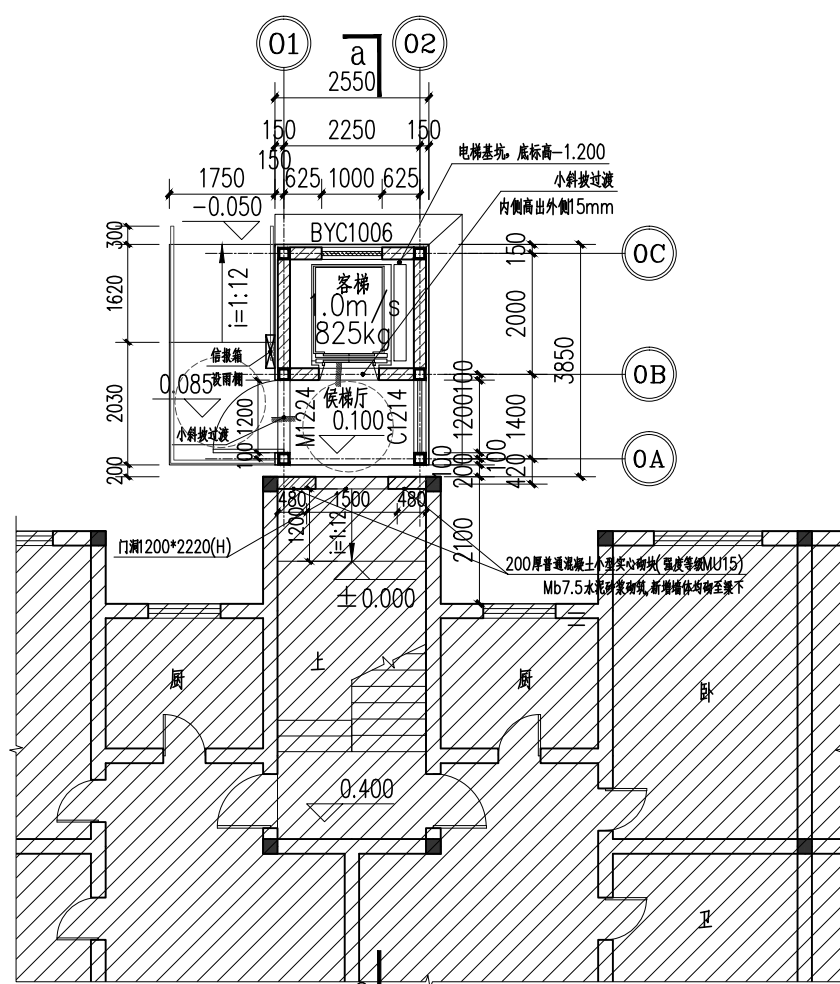
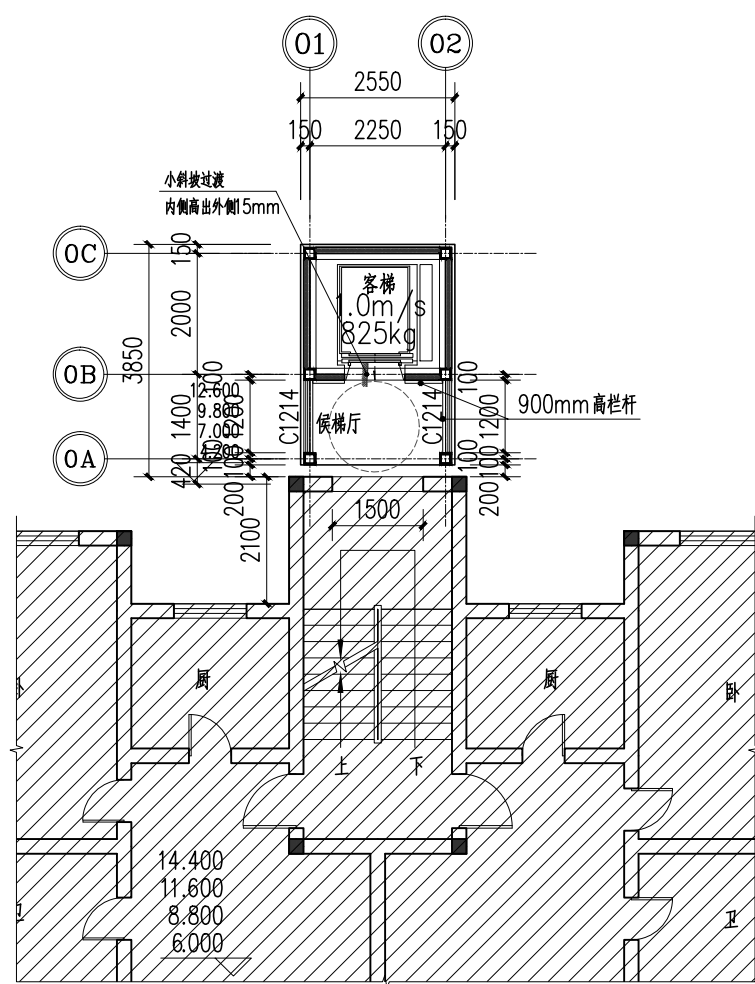


虹桥镇金汇路515弄金坤花园6号/20号/22号加装电梯工程
方案公示图

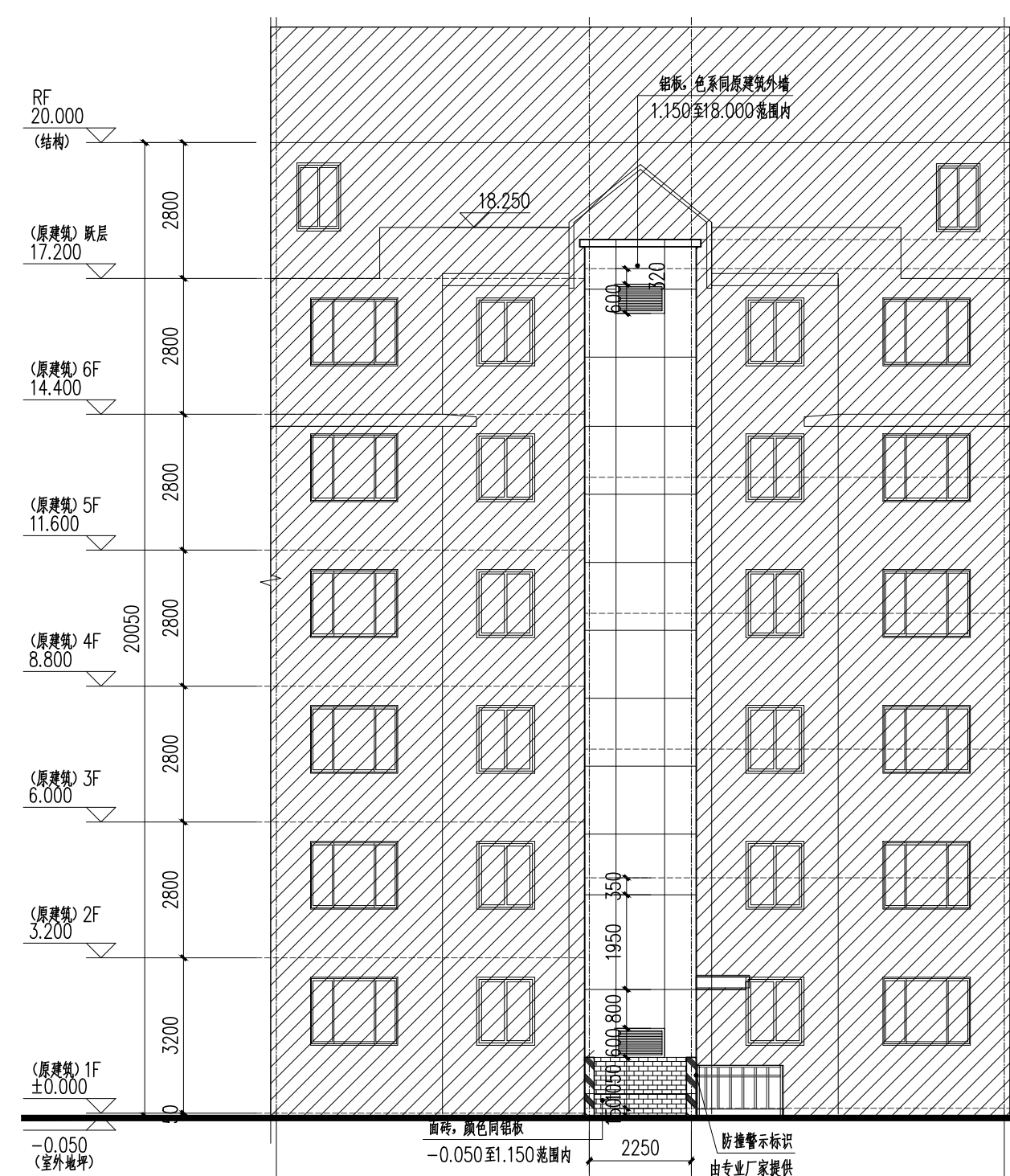
建设项目地址：虹桥镇金汇路515弄金坤花园6号/20号/22号单元



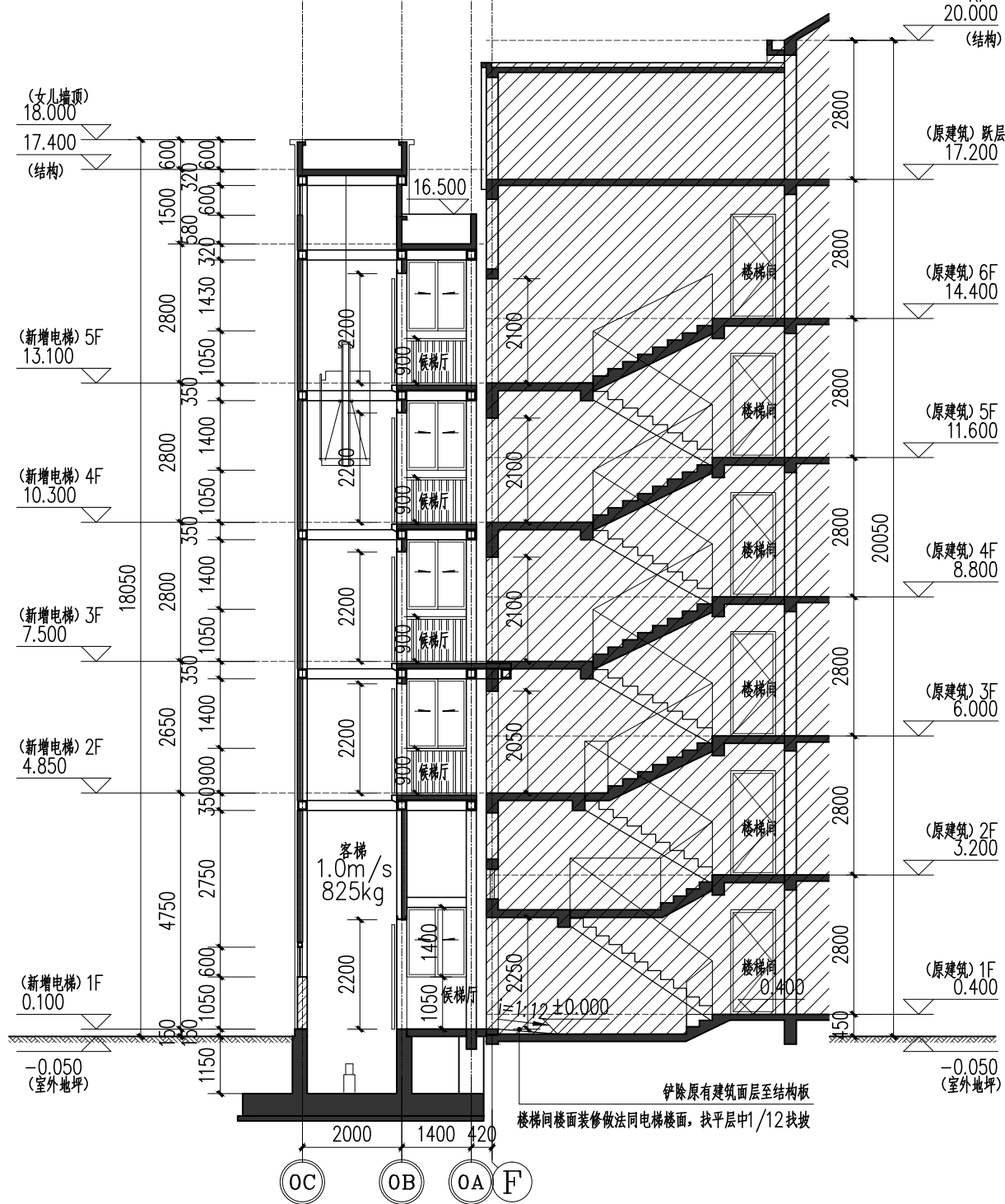
6号电梯一层平面图



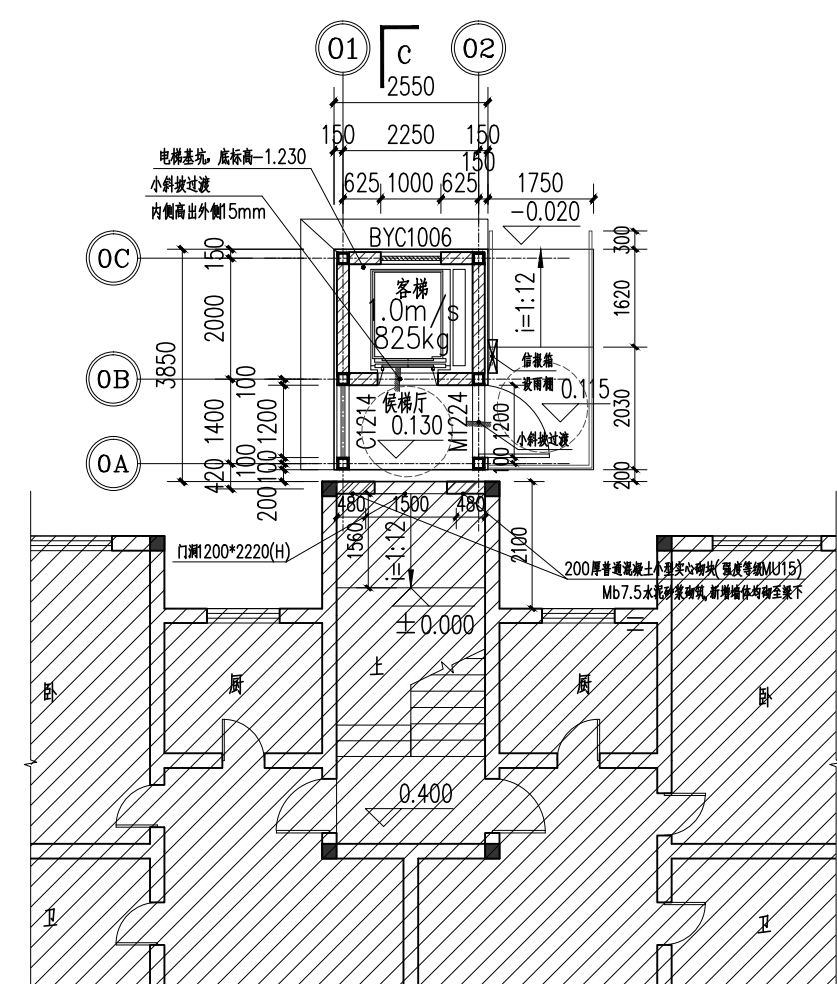
6号电梯二至五层平面图



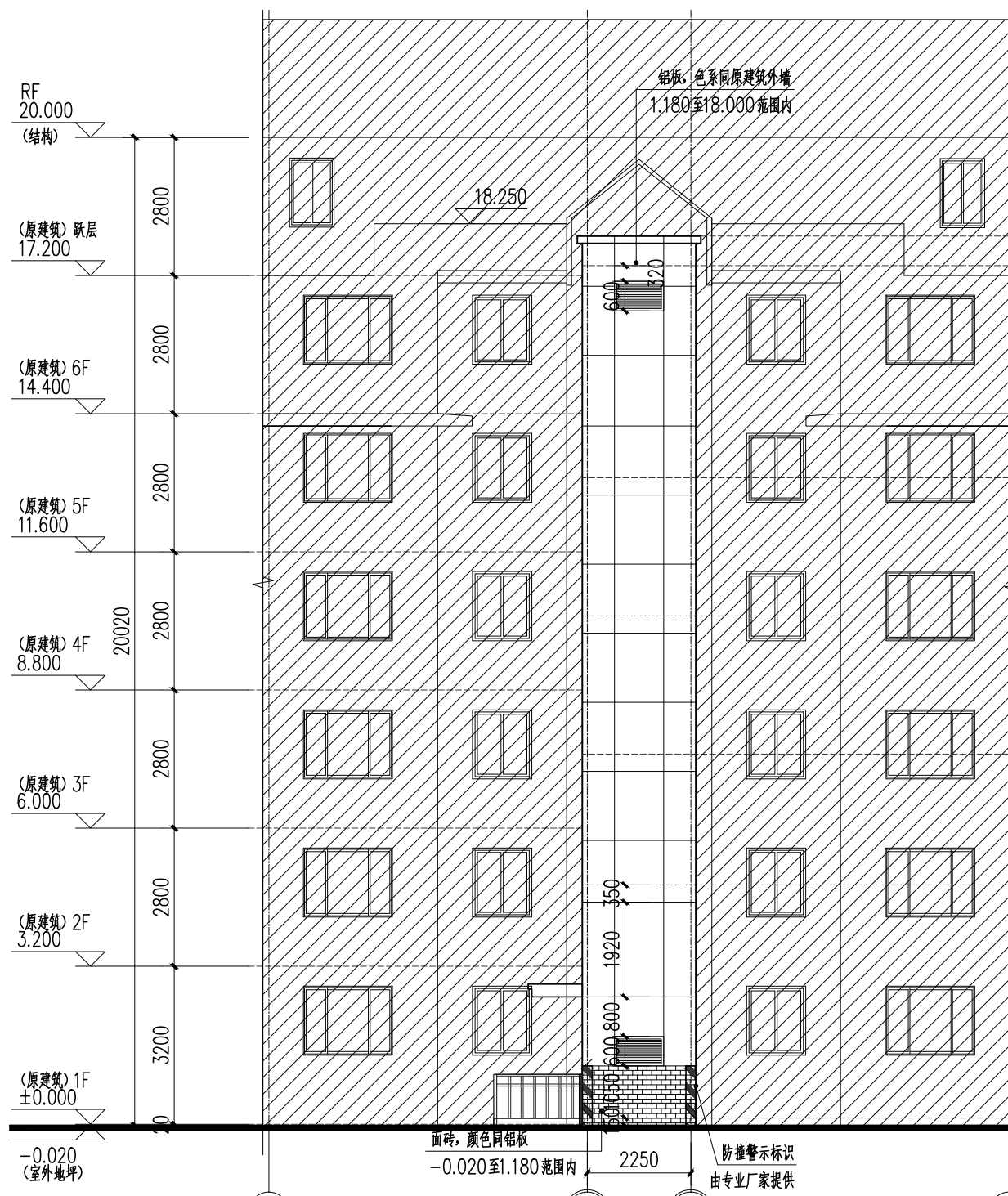
6号电梯北立面图



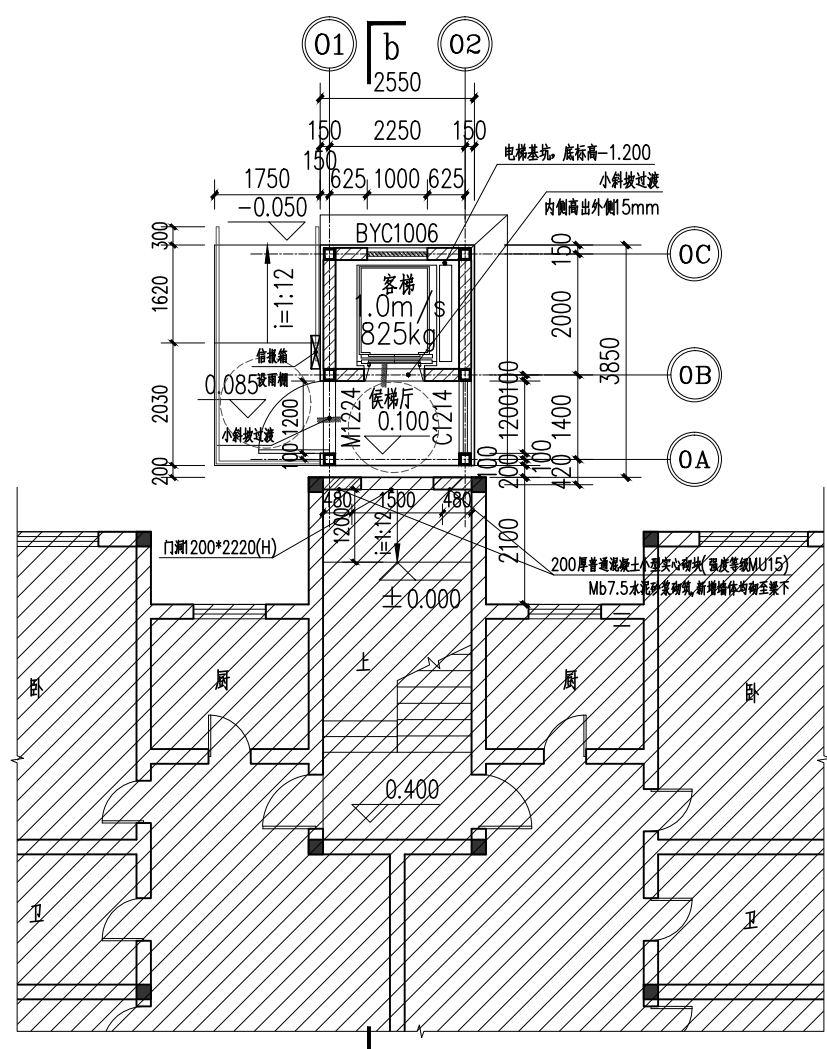
6号a-a剖面图



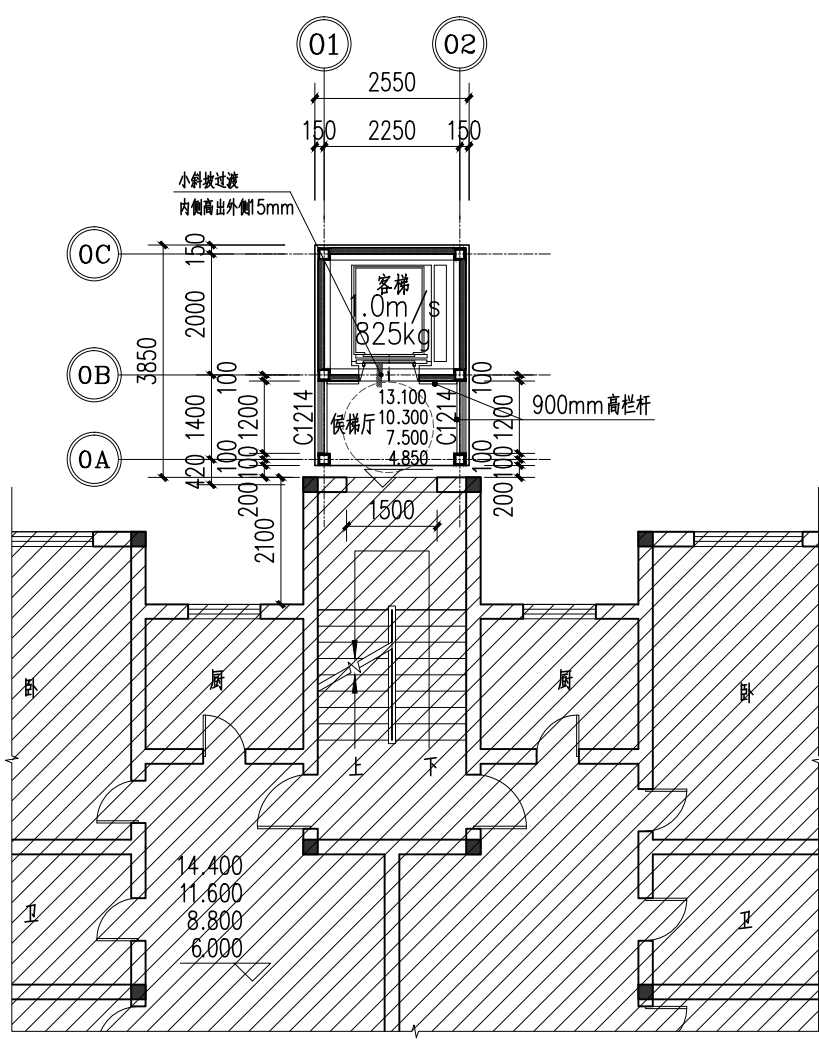
22号电梯一层平面图



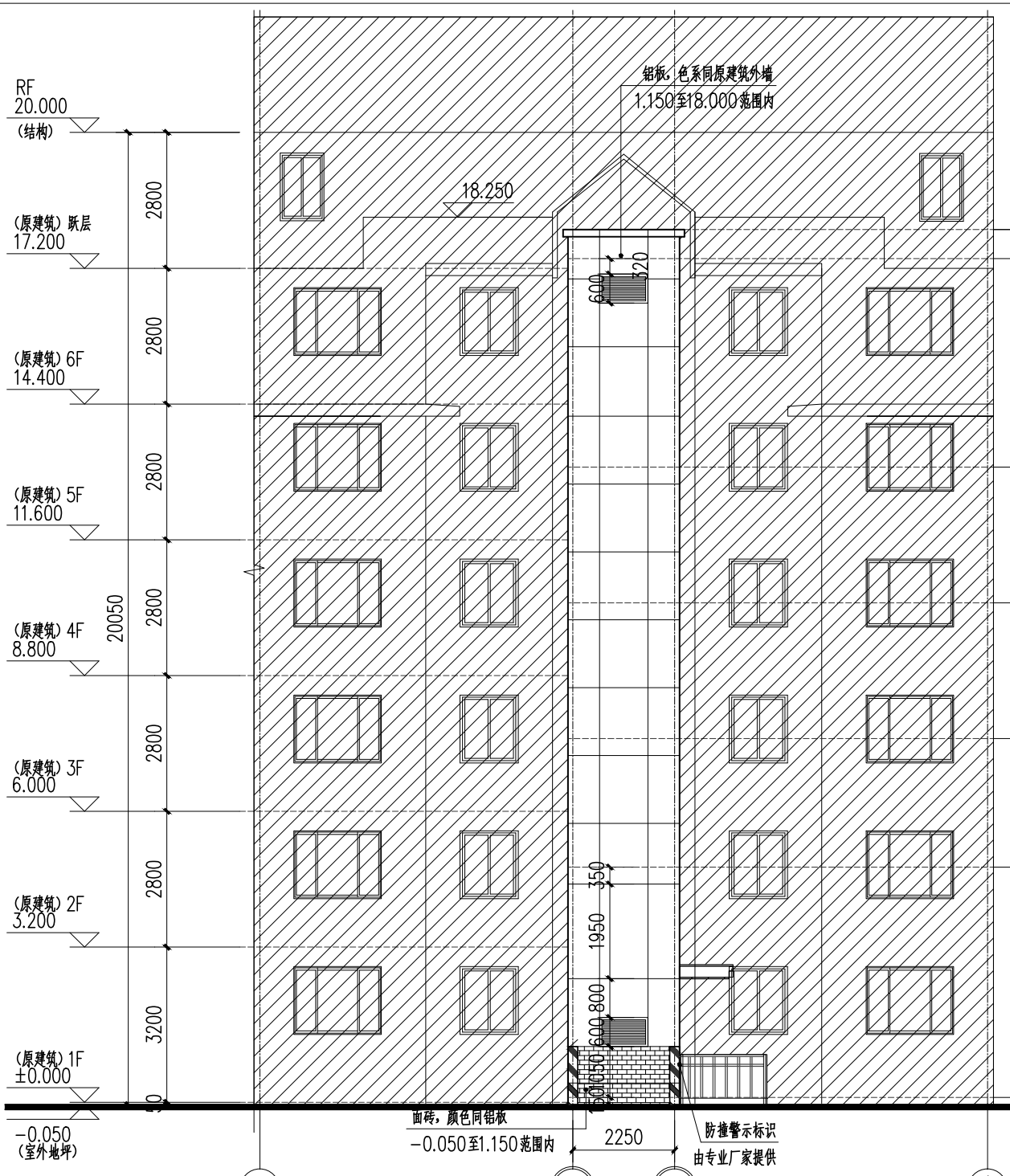
22号电梯北立面图



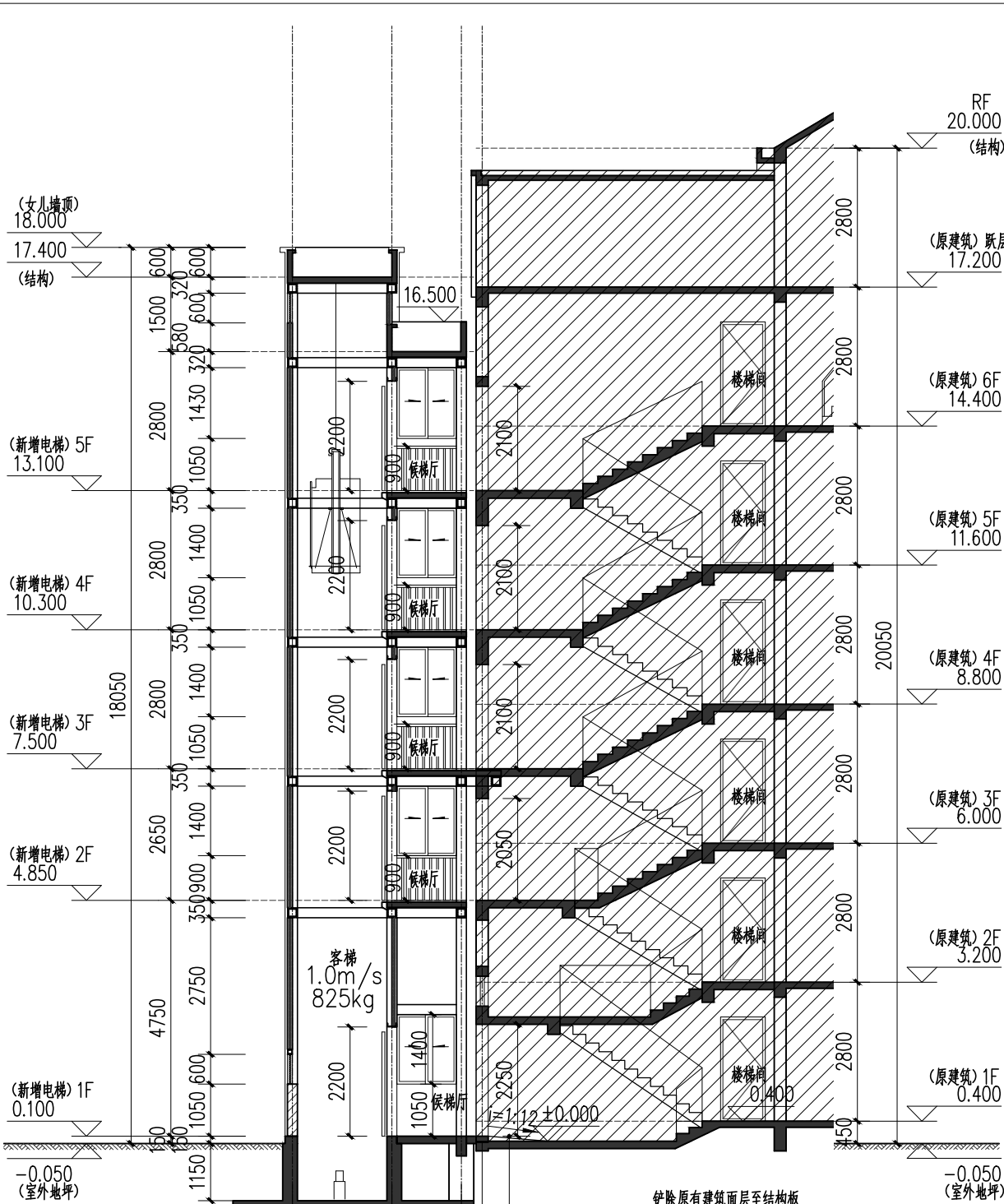
20号电梯一层平面图



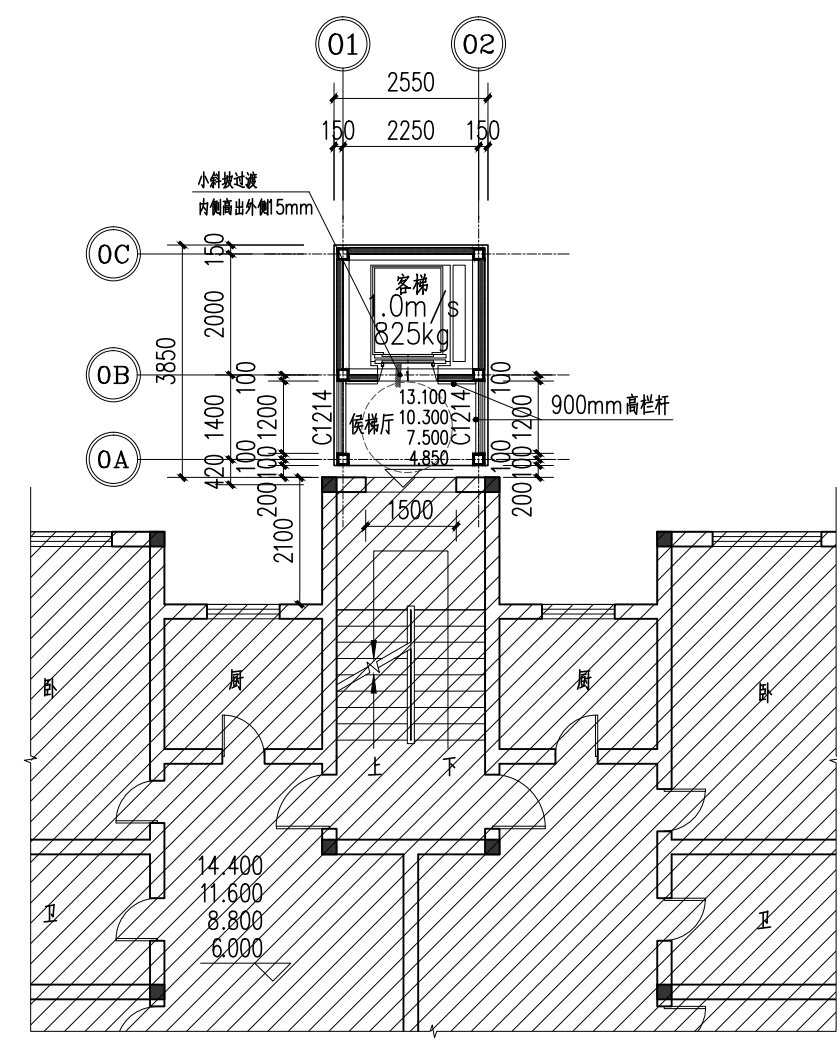
20号电梯二至五层平面图



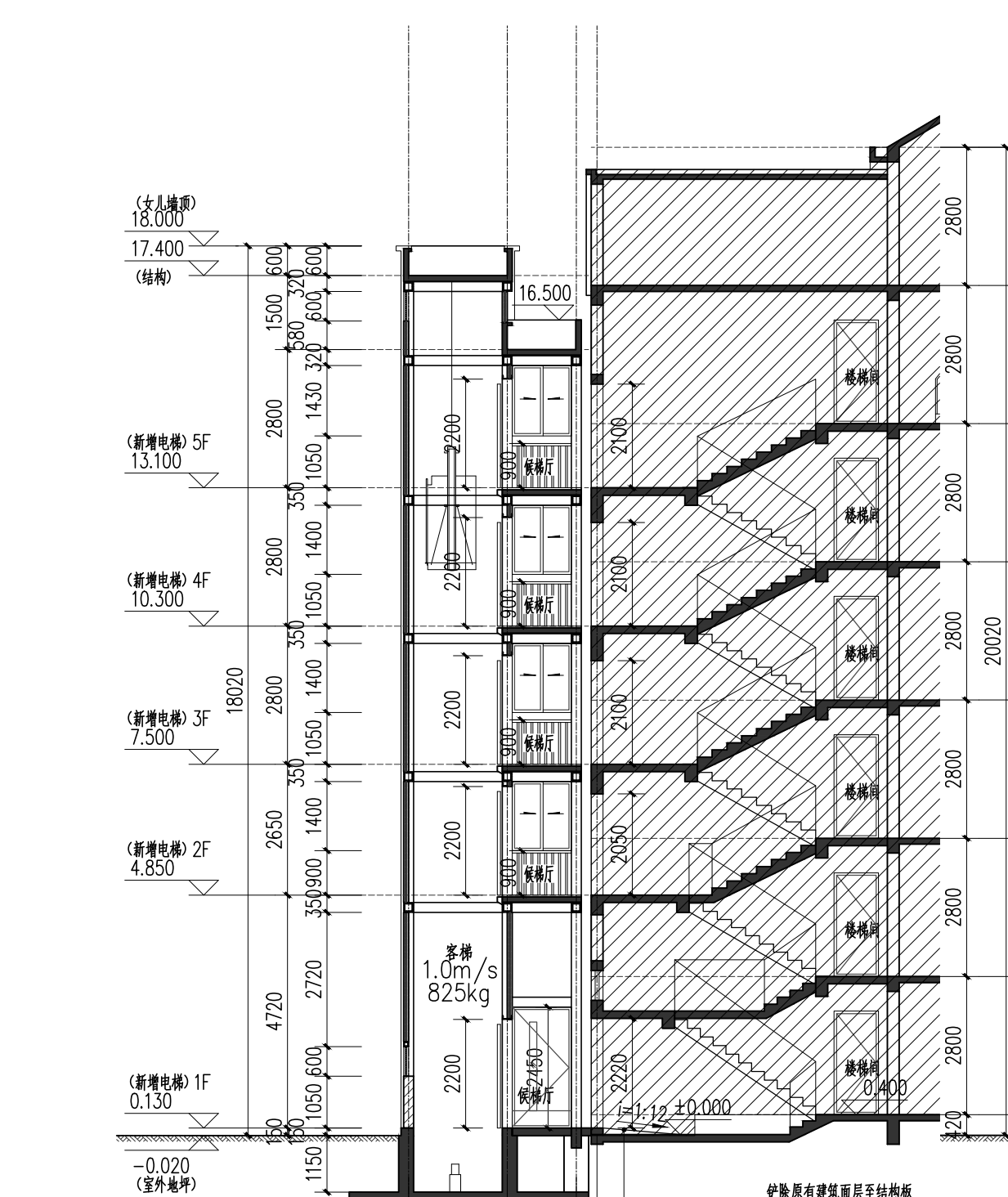
20号电梯北立面图



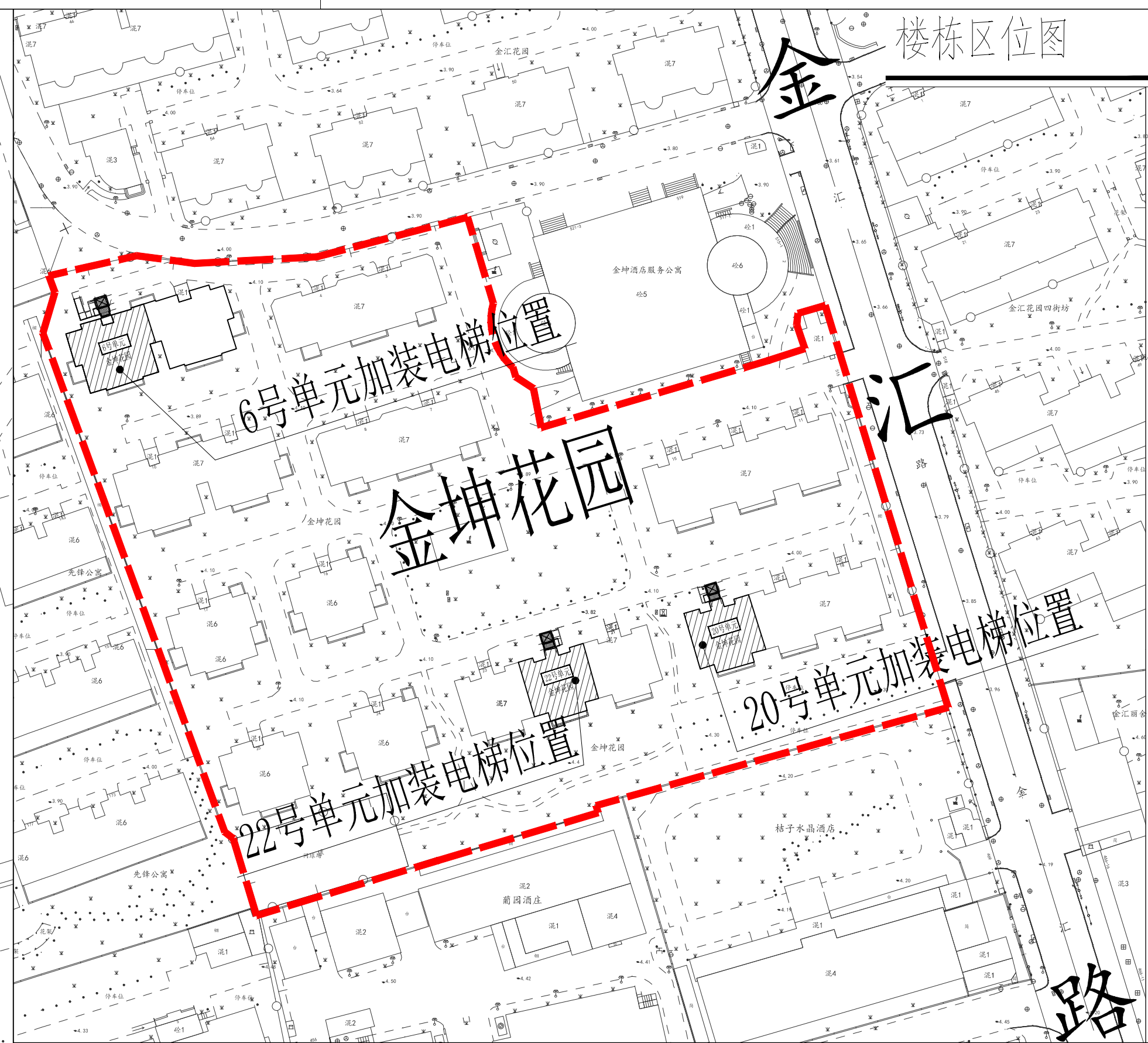
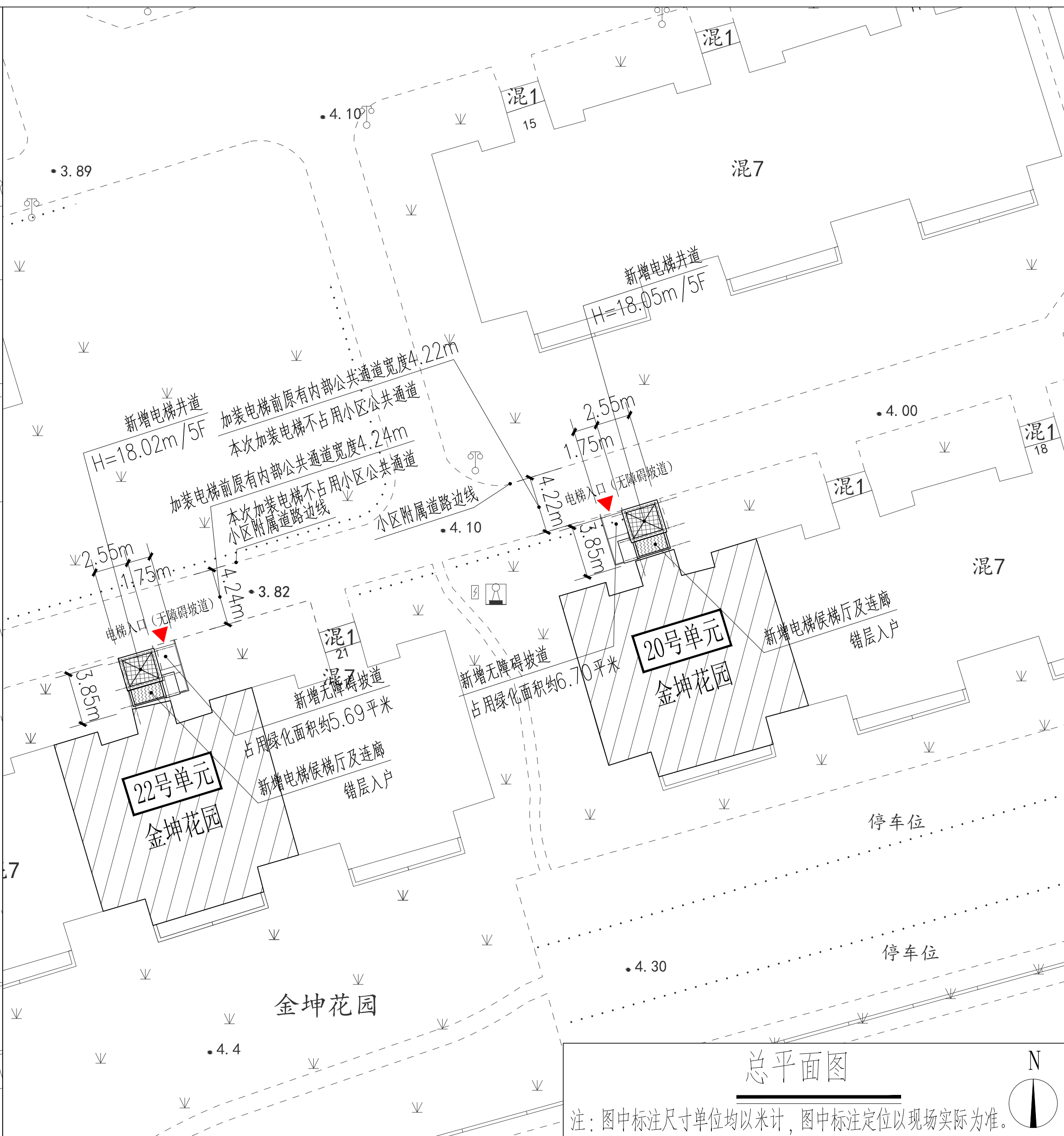
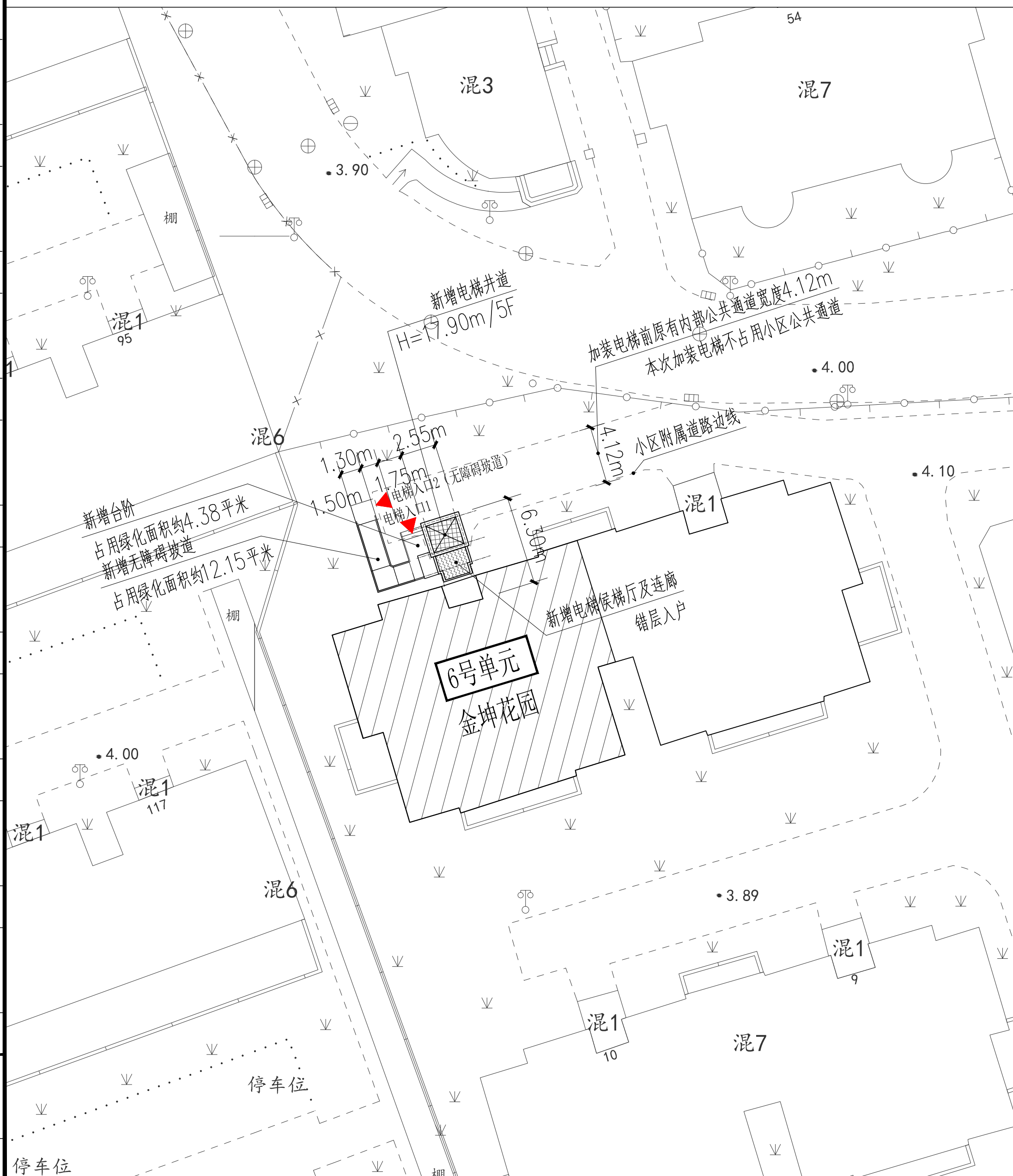
20号b-b剖面图



22号电梯二至五层平面图



22号c-c剖面图



图例：原有建筑 新建电梯 宗地范围
6号/20号/22号单元 新增电梯建筑出入口

- 注：1、图中标注尺寸单位均以米计。
2、本小区6号/20号/22号单元为一梯两户。
3、本次公示仅针对加装电梯部分，其余如涉及道路、绿化、车位改造等内容，将另行组织实施。

本次新增电梯项目经济指标表

	6号	20号	22号	备注
增设电梯面积	73.80m ²	49.10m ²	49.10m ²	
增设电梯占地面积	11.48m ²	9.82m ²	9.82m ²	
增设电梯高度	17.90m	18.02m	18.02m	室外地坪至电梯女儿墙高度
原建筑楼层数	6	6	6	
电梯停靠层数	5	5	5	
电梯吨位	825公斤	825公斤	825公斤	
电梯乘坐人数	10人	10人	10人	

HDSJ

SHANGHAI HONGYUAN ARCHITECTURAL DESIGN CO., LTD.
上海华恒建筑设计有限公司

项目工程编号及名称(编号): A231012852

合作设计单位:
JOINTLY DESIGNED WITH

会签:
SIGNED

建设单位:
CLIENT

项目名称:
PROJECT NAME

虹桥镇金汇路515弄金坤花园6号/20号/22号加装电梯工程

图名:
DRAWING TITLE

方案公示图

备注:
NOTE

出图章:
STAMP FOR ISSUE

工程设计出图专用章(电子)
资格证书号: A231012852
有效期至: 2026年12月12日

注册工程师专用章
REGISTERED ARCHITECT REGISTERED STAMP
姓名: 孙明峰
注册号: 3101385-4011
有效期: 至2024年08月30日

设计号:
Design No.
审定人:
APPROVED BY
审核人:
PROCESSED BY
设计总负责人:
PROJECT DIRECTOR
专业负责人:
DISCIPLINE RESPONSIBLE BY
校对人:
CHECKED BY
设计人:
DESIGNED BY
专业:
DISCIPLINE
图号:
DRAWING No.
比例:
SCALE
日期:
DATE
方案
2024.07
建筑
建方-01
1:250
文件名称:
FILE NAME