

闵行区莘庄工业区鑫都路2699弄柳岸人家（云天绿洲）小区5号单元楼加装电梯工程 方案公示图

建设项目地址：闵行区莘庄工业区鑫都路2699弄柳岸人家（云天绿洲）小区5号单元楼

HDSJ
SHANGHAI HONGYU ARCHITECTURAL DESIGN CORPORATION LTD
上海华钰建筑设计有限公司

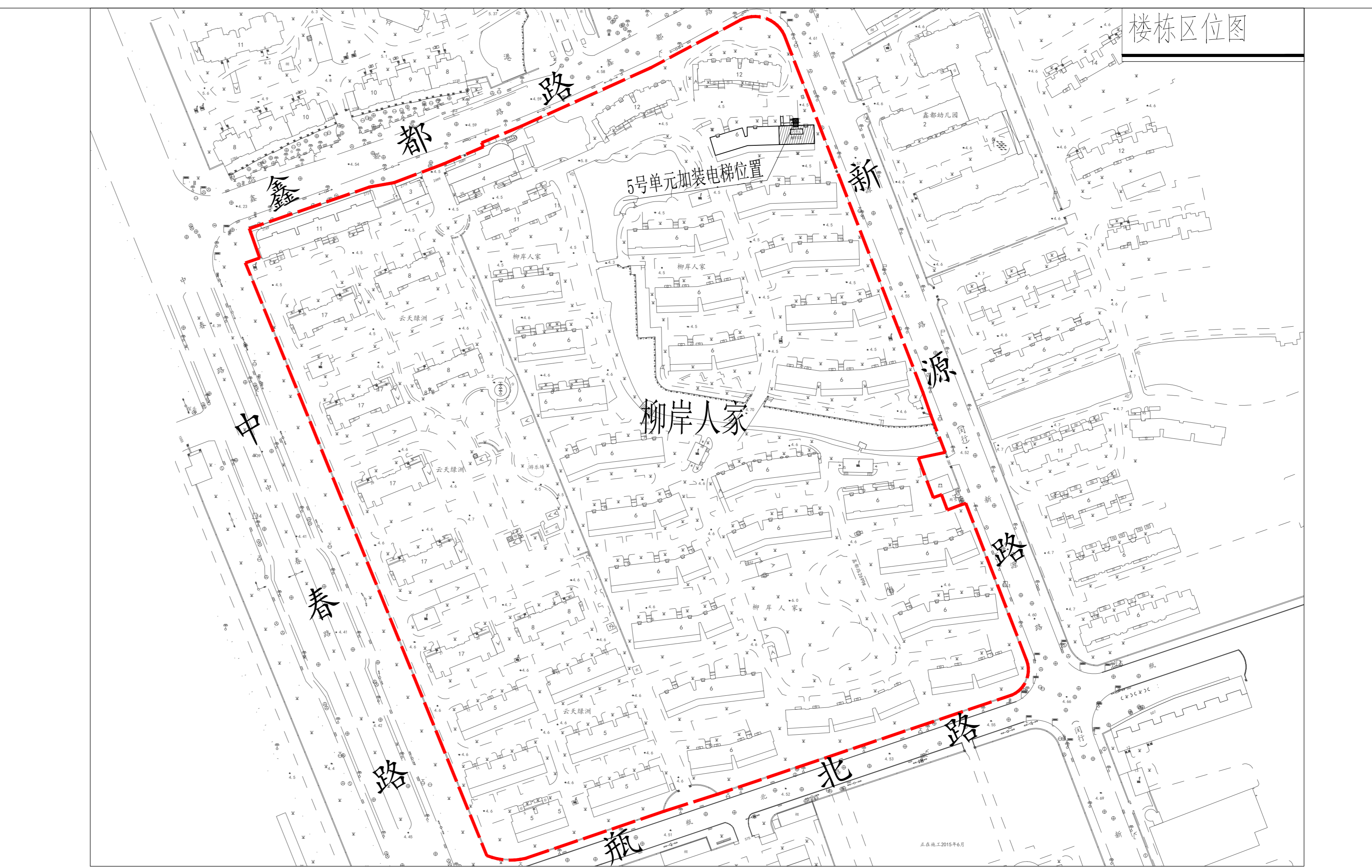
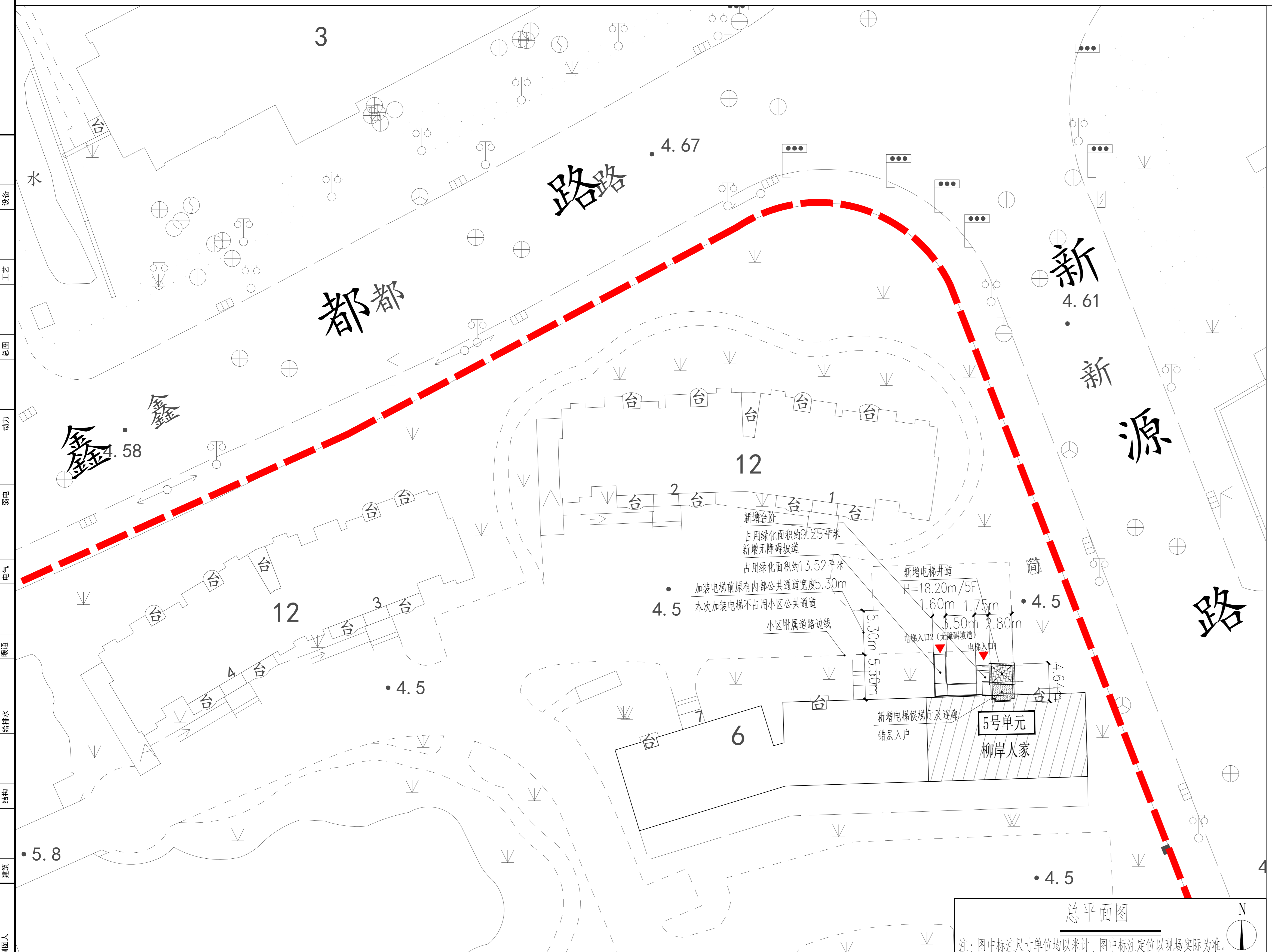
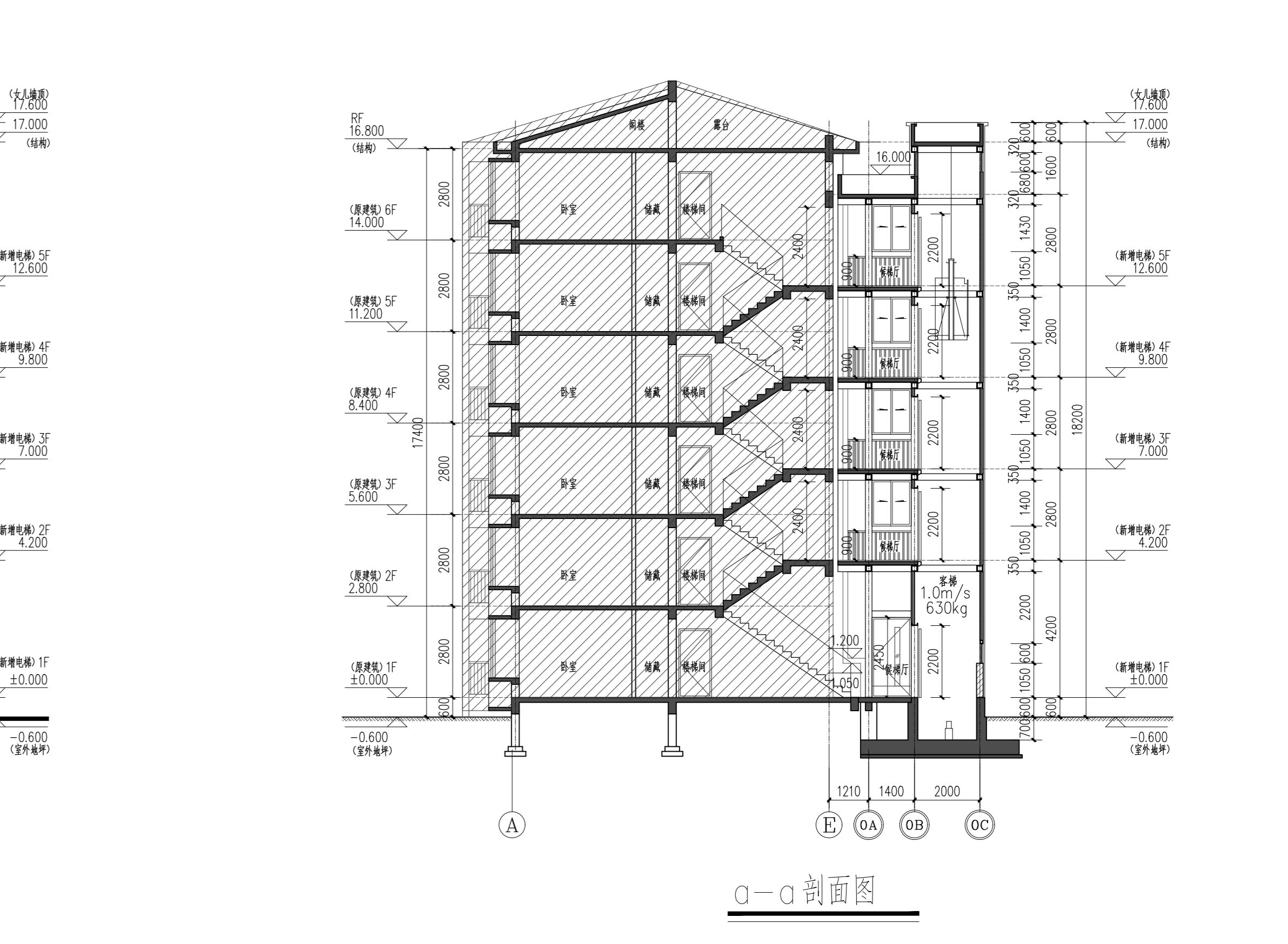
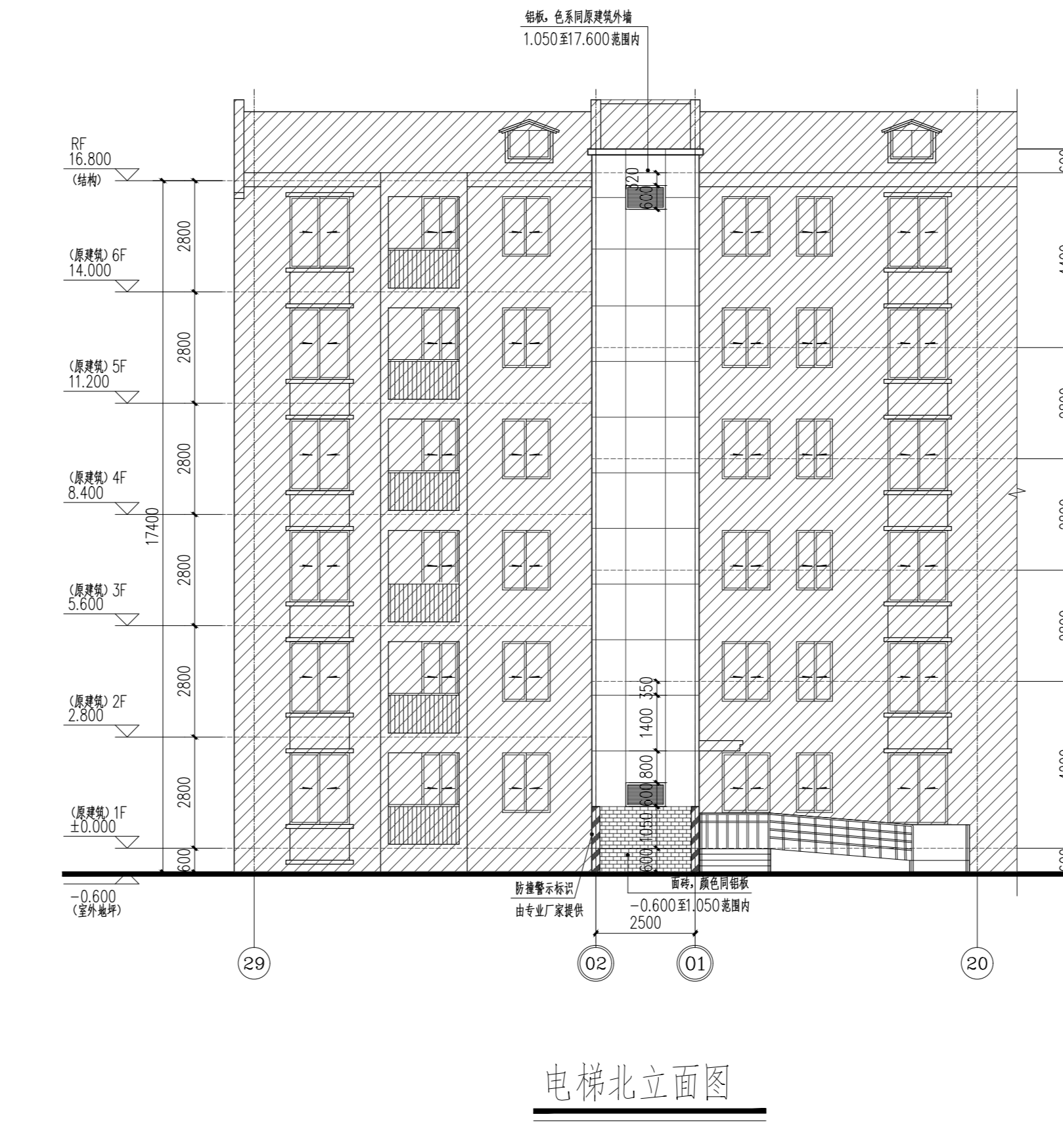
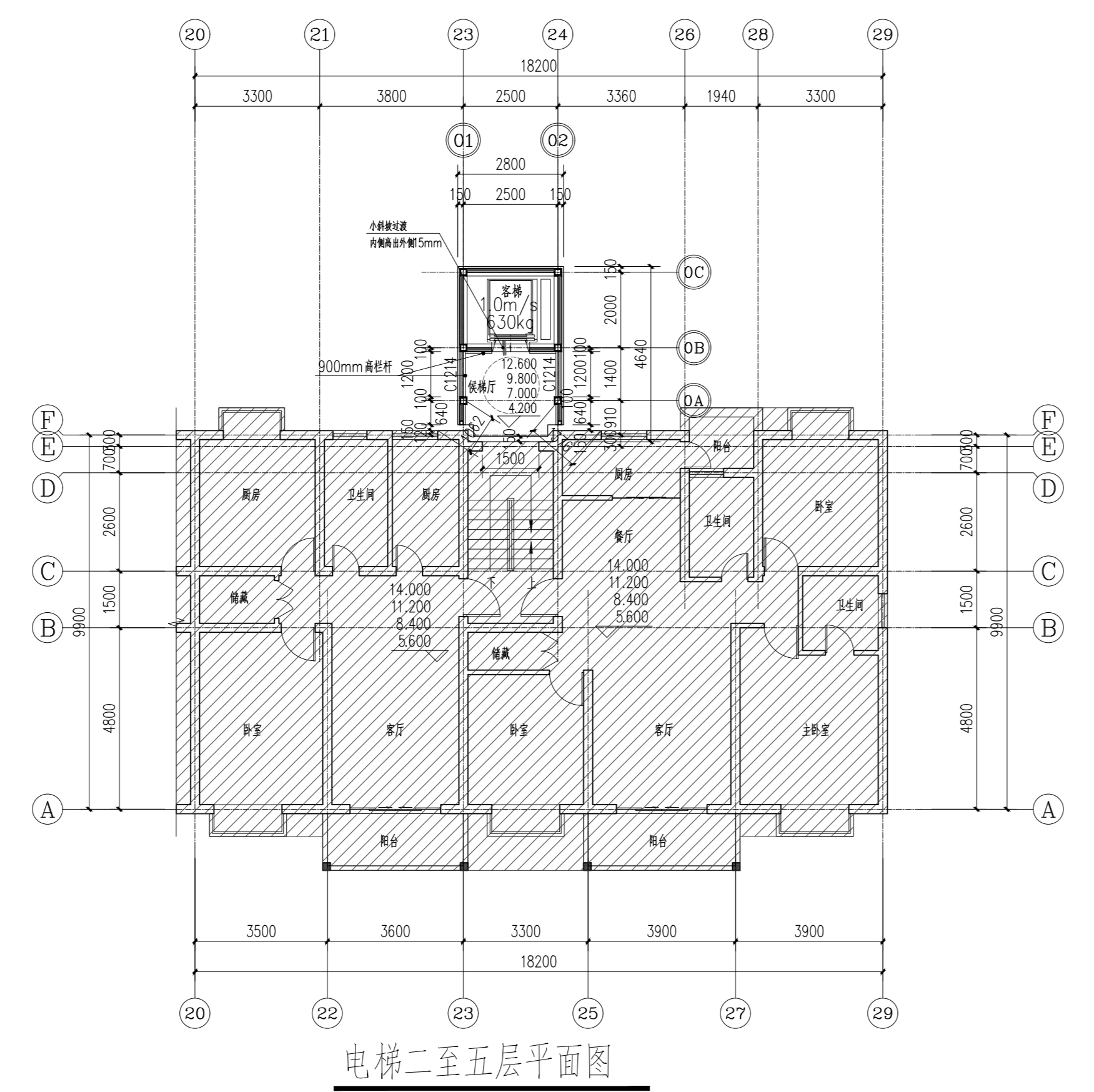
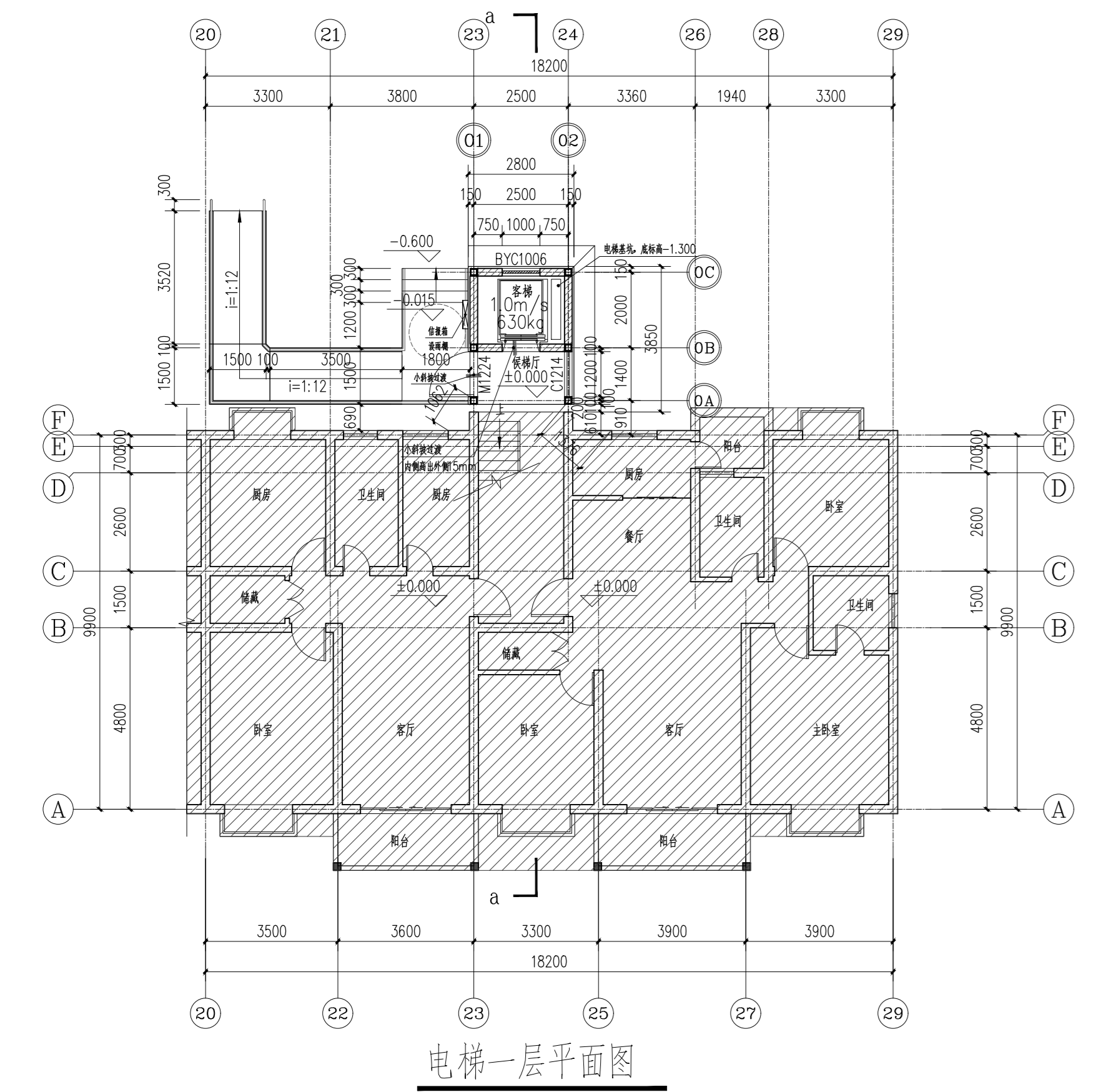
合作设计单位：
JOINTLY DESIGNED WITH

会签：
SIGNED:

建设单位：
CLIENT
上海柳岸人家（云天绿洲）业主委员会（第二届）

工程名称：
PROJECT NAME
闵行区莘庄工业区鑫都路2699弄柳岸人家（云天绿洲）小区5号单元楼加装电梯工程

图名：
DRAWING TITLE
方案公示图



- 图例：
 [] 原有建筑 [] 新建电梯 [] 宗地范围
 [] 5号单元 [] 新增电梯建筑出入口
- 注：
 1、图中标注尺寸单位均以米计。
 2、本小区5号单元为一梯两户。
 3、本次公示仅针对加装电梯部分，其余如涉及道路、绿化、车位改造等内容，将另行组织实施。

本次新增电梯项目经济指标表

指标	5号	备注
增设电梯面积	62.10m ²	
增设电梯占地面积	10.78m ²	
增设电梯高度	18.20m	室外地坪至电梯女儿墙高度
原建筑楼层数	6	
电梯停靠层数	5	
电梯吨位	630公斤	
电梯乘坐人数	8人	

出图章：
STAMP FOR ISSUE

工程设计出图专用章(电子)
资质证书号：A231012852
有效期至：2026年12月12日

注册工程师专用章
PROFESSIONAL REGISTERED ENGINEER'S STAMP
中华人民共和国注册建筑师
姓名：孙明华
注册号：3101285-0011
有效期至：2026年07月15日

设计号：
DRAWING NO.
审图人：
CHECKED BY
审核人：
APPROVED BY
设计负责人：
DESIGN RESPONSIBILITY
专业负责人：
DISCIPLINE RESPONSIBILITY
校对人：
CHECKED BY
设计人：
DESIGNED BY
专业：
DISCIPLINE
阶段：
STATUS
日期：
DATE

审核人：孙明华
设计负责人：孙明华
专业负责人：孙明华
校对人：刘勇
设计人：孙明华
专业：建筑
阶段：方案
日期：2024.10

文件名称：
FILE NAME