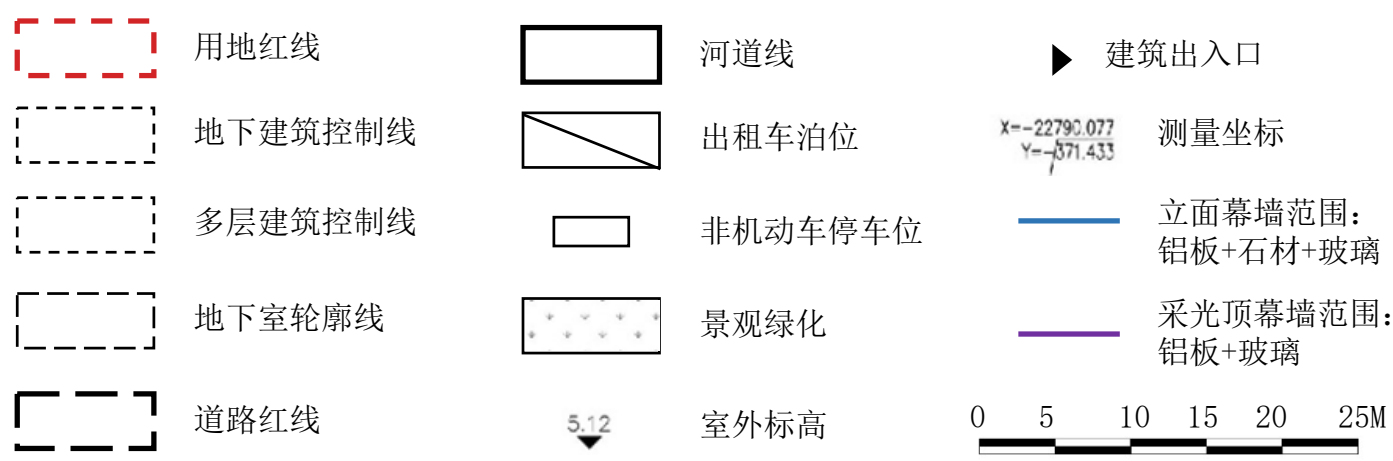
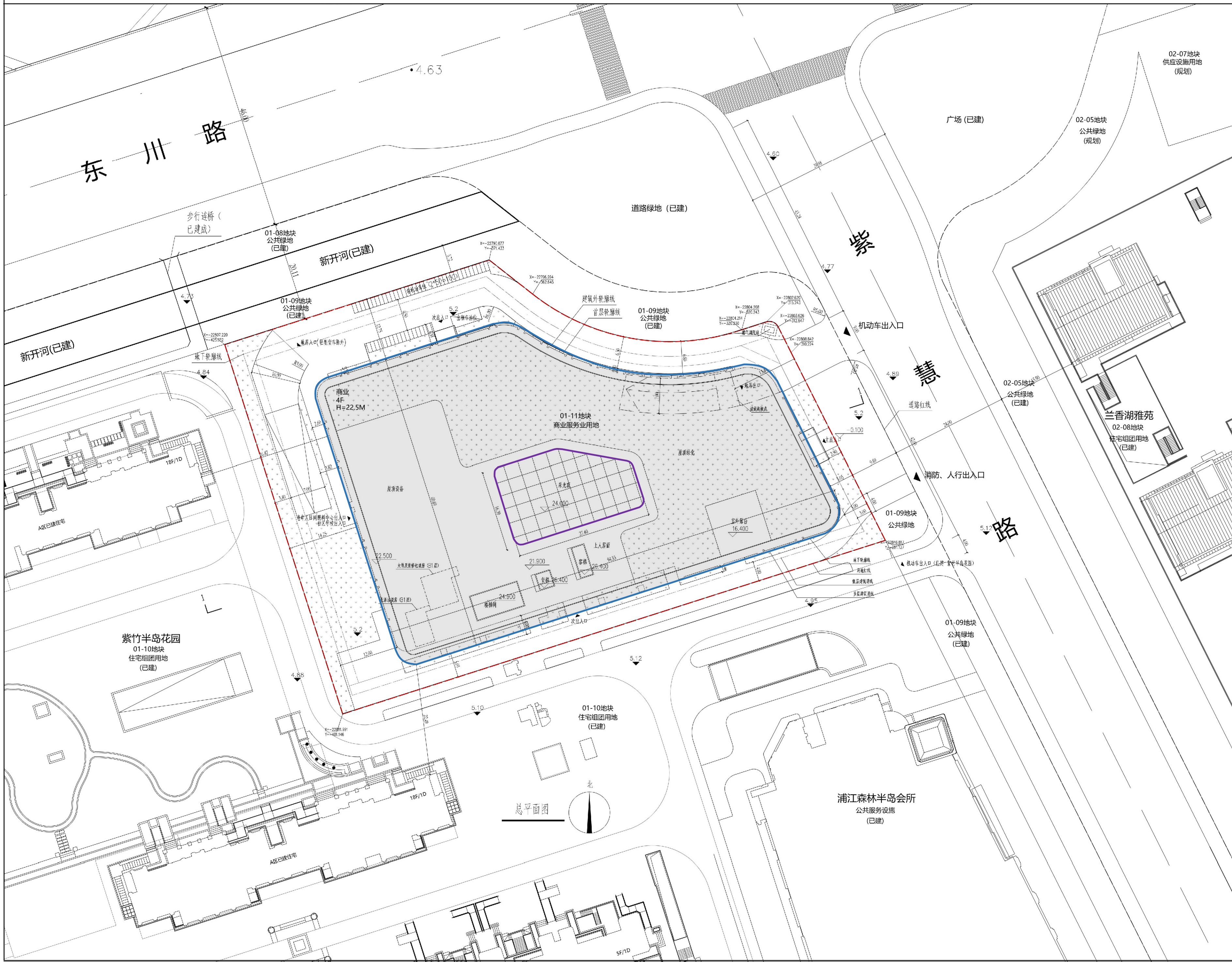


新建吴泾镇紫竹科学园区MHP0-1005单元01-11地块项目

公示图1: 500

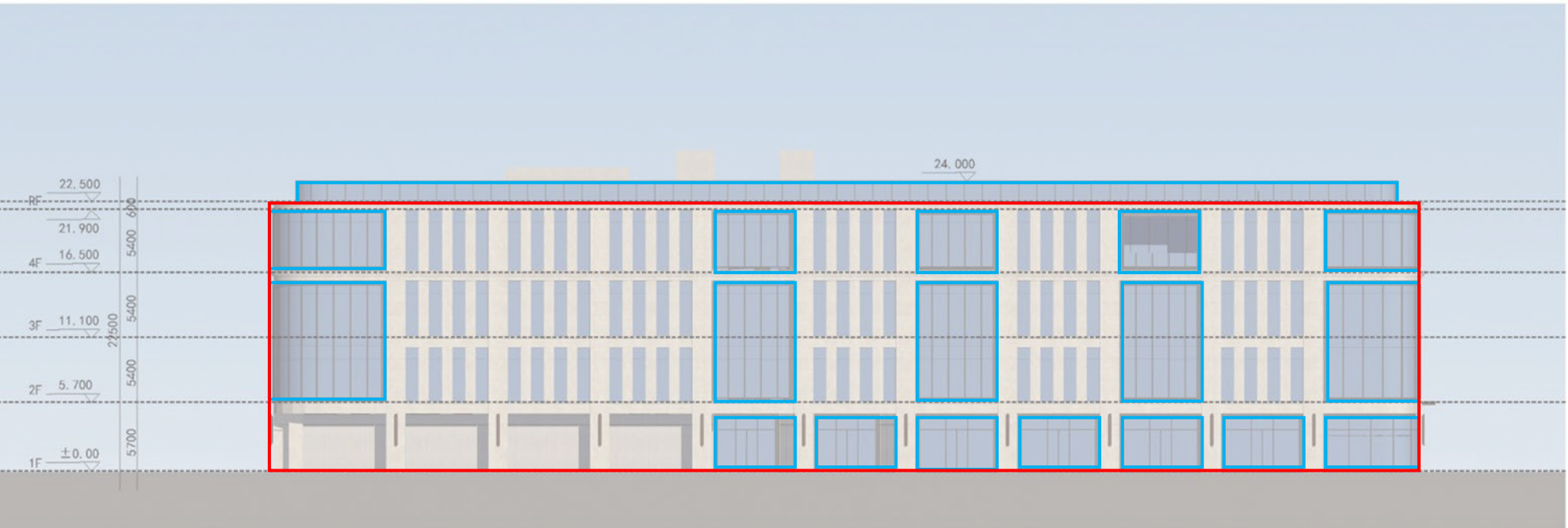


工程名称: 新建吴泾镇紫竹科学园区MHP0-1005单元01-11地块项目  
项目地址: 闵行区吴泾镇(四至范围: 东至: 紫慧路 西至: 01-10地块边界 南至: 01-10地块边界 北至: 新开河)  
规划用地性质: 商业服务业用地  
建设内容: 新建商业设施, 包括综合购物中心、公共服务设施、地下车库, 以及相应的配套工程和室外总体工程等。

主要经济技术指标:  
用地面积: 7525.30m²  
总建筑面积: 29320.35m²  
其中地上建筑面积: 16810.60m²  
地上计容建筑面积: 15050.60m²  
地下建筑面积: 12509.75m²  
容积率: 2.0  
绿地率: 20.0%



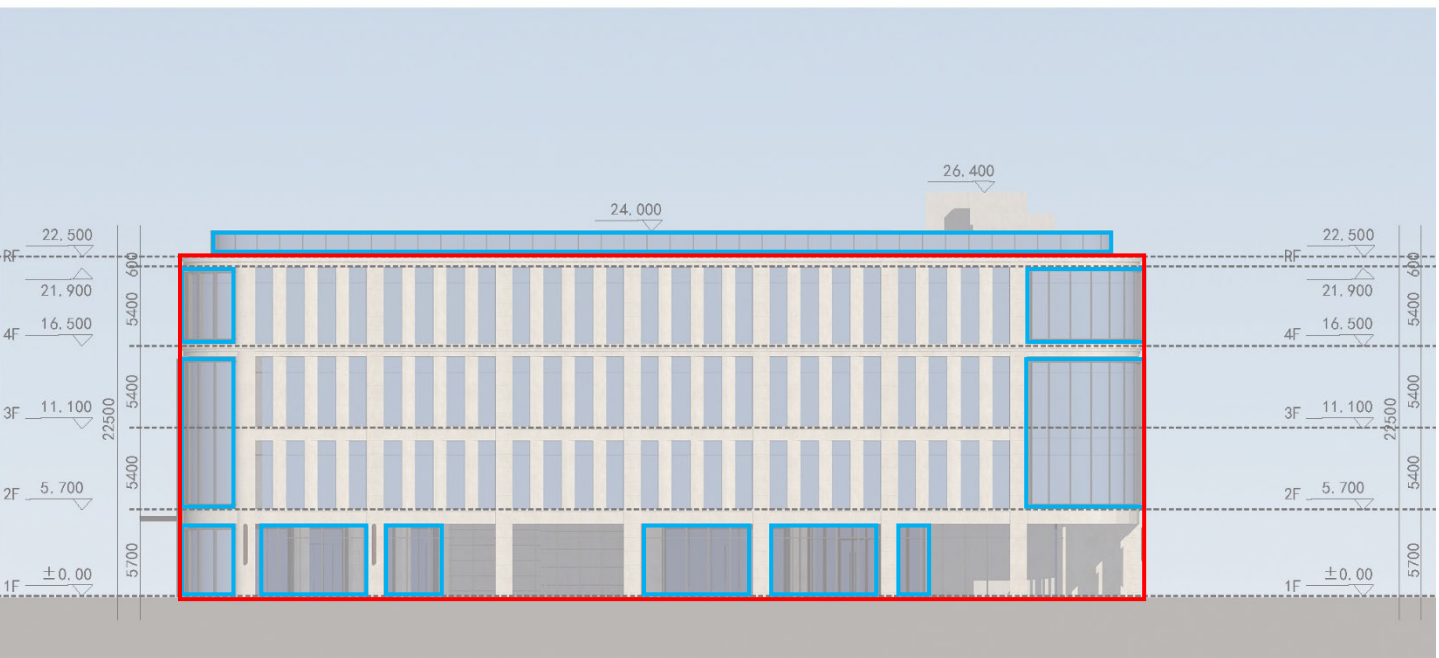
北立面图



南立面图



东立面图



西立面图

