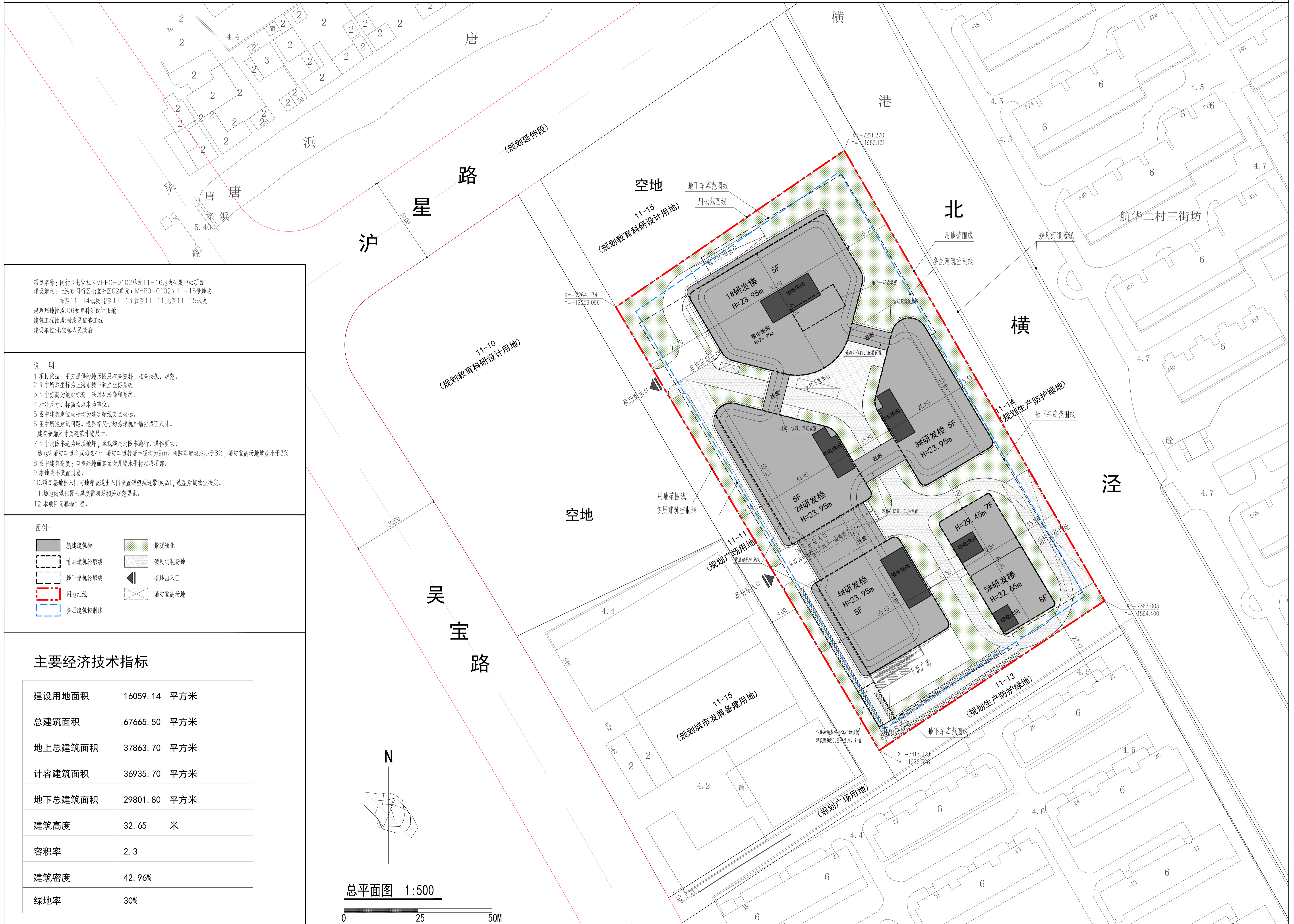


闵行区七宝社区MHP0-0102单元11-16地块研发中心项目

公示图 1: 500



项目名称: 闵行区七宝社区MHP0-0102单元11-16地块研发中心项目
 建设地点: 上海市闵行区七宝社区02单元(MHP0-0102)11-16号地块, 东至11-14地块,南至11-13,西至11-11,北至11-15地块
 规划用地性质: C6教育科研设计用地
 建筑工程性质: 研发及配套工程
 建设单位: 七宝镇人民政府

- 说明:
- 1.项目依据: 甲方提供的地形图及有关资料, 相关法规、规范。
 - 2.图中所示坐标为上海市城市独立坐标系统。
 - 3.图中标高为绝对标高, 采用吴淞高程系统。
 - 4.所注尺寸、标高均以米为单位。
 - 5.图中建筑定位坐标均为建筑轴线交点坐标。
 - 6.图中所注建筑间距、退界等尺寸均为建筑外墙完成面尺寸。建筑轮廓尺寸为建筑外墙尺寸。
 - 7.图中消防车道为硬质地坪, 承载满足消防车通行、操作要求。场地内消防车道净宽均为4m, 消防车道转弯半径均为9m, 消防车道坡度小于3%, 消防登高场地坡度小于3%。
 - 8.图中建筑高度: 自室外地面算至女儿墙水平标准层顶部。
 - 9.本地块不设置围墙。
 - 10.项目基地出入口与地库坡道出入口设置硬型减速带(成品), 选型后期物业决定。
 - 11.场地内绿化覆土厚度需满足相关规范要求。
 - 12.本项目无幕墙工程。

图例:

	新建建筑物		景观绿化
	首层建筑轮廓线		硬质铺装场地
	地下室建筑轮廓线		基地出入口
	用地红线		消防登高场地
	多层建筑控制线		

主要经济技术指标

建设用地面积	16059.14 平方米
总建筑面积	67665.50 平方米
地上总建筑面积	37863.70 平方米
计容建筑面积	36935.70 平方米
地下总建筑面积	29801.80 平方米
建筑高度	32.65 米
容积率	2.3
建筑密度	42.96%
绿地率	30%

