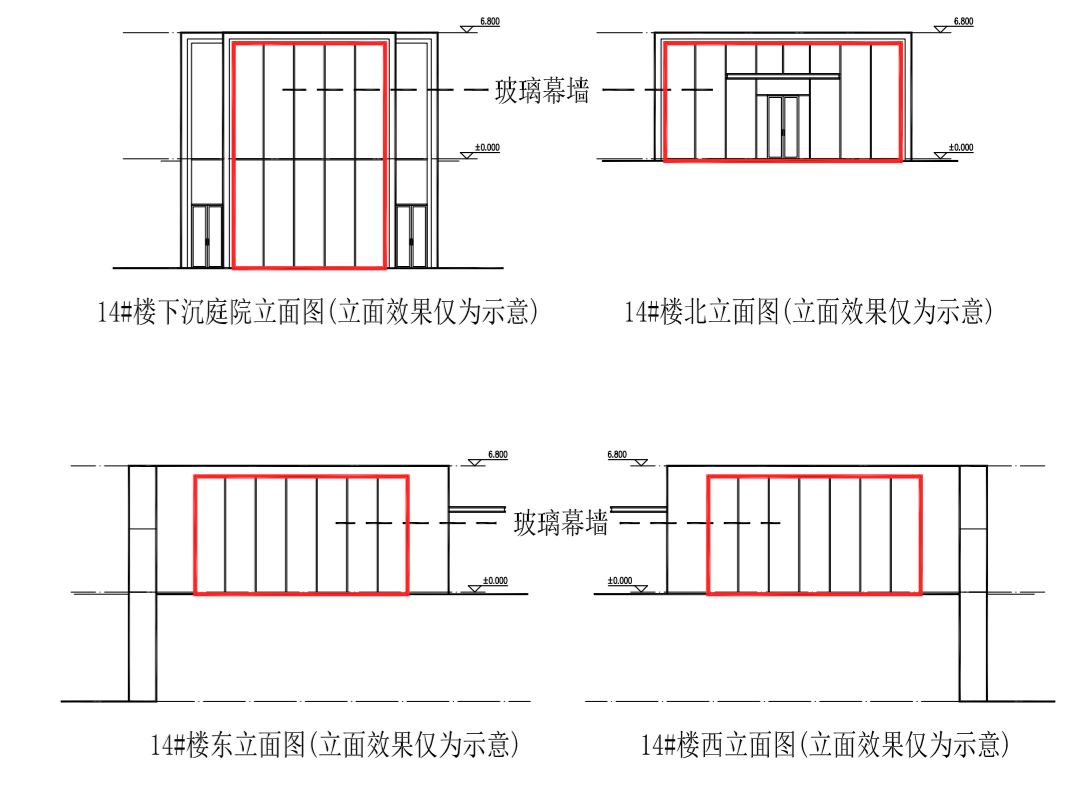




主要经济技术指标:

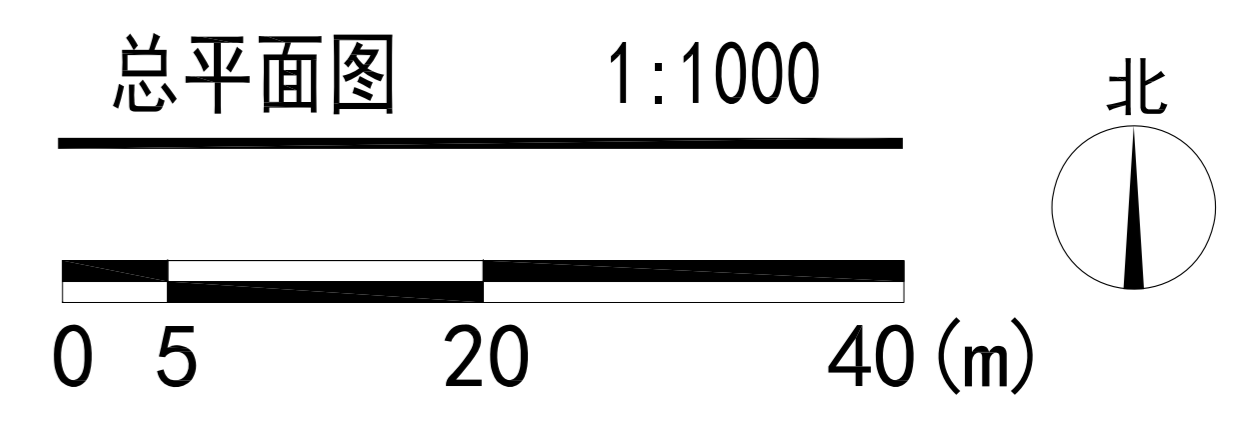
用地面积: 29622.91平方米  
 总建筑面积: 87364.68平方米  
 其中 地上建筑面积: 59593.79平方米  
 地上计容建筑面积: 53321.238平方米  
 地下建筑面积: 27770.89平方米  
 容积率: 1.80  
 绿地率: 35%

注:  
 景观设计以最终深化图纸为准, 技术经济指标等内容以最终方案批复为准, 光伏方案及超低能耗奖励面积以相关部门意见为准。



01-26-01  
 在建住宅用地

01-28-01b  
 规划用地  
 三类住宅组团用地



闵行区MHP0-0303单元01-28-01a地块项目公示图