

上海市闵行区浦江社区MHP0-1321单元控制性详细规划28街坊局部调整公众参与草案

规划组织编制单位：上海市规划和自然资源局 上海市闵行区人民政府
规划编制单位：上海万世长策建设科技有限公司

前言

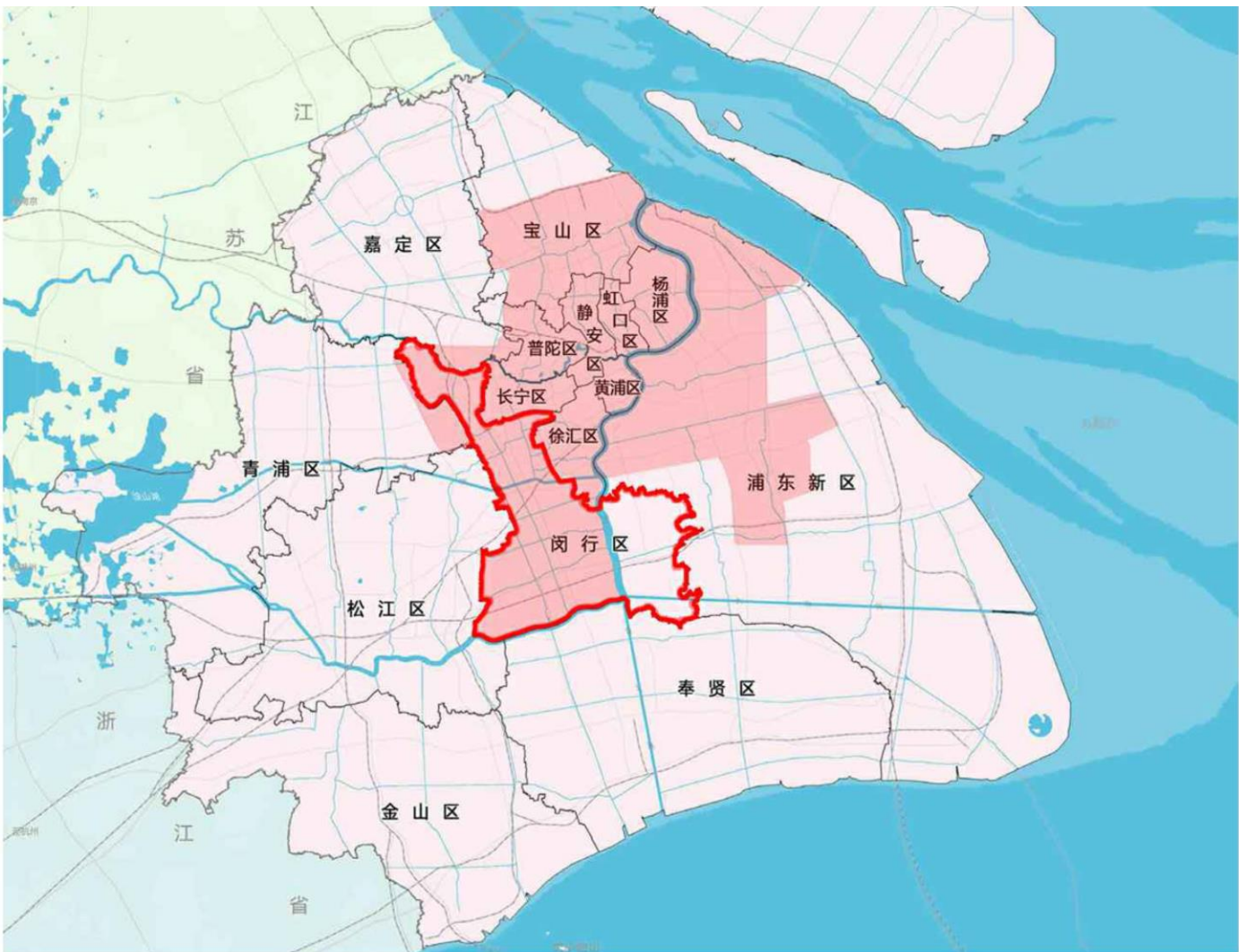
根据《中华人民共和国城乡规划法》的要求，现将《上海市闵行区浦江社区MHP0-1321单元控制性详细规划28街坊局部调整》向社会公示，听取公众意见。该规划的主要内容详见所示图件。本次公示时间为公告之日后的30天，如对该规划有异议者请在此公示期限内与闵行区规划和自然资源局联系。

- 公示前公告时间：2025年1月9日
规划公示时间：2025年1月10日-2025年2月8日
公示地点：浦江镇人民政府（联航路1515号）及项目现场
公示网站地址：https://zwgk.shmh.gov.cn/mh-xxgk-cms/website/mh-xxgk/xxgk_ghj_ywxx_ghglgs/List/list_0.htm
反馈方式：1、邮寄书面意见至闵行区规划和自然资源局（闵行区秀文路600号1303室，邮编：201199）
2、传真：64925322；咨询电话：64925730
3、电子邮箱：251157215@qq.com
咨询时间：周一至周五上午8:30—11:00，下午13:00—17:00
反馈日期：截止至2025年2月8日，信件以寄出邮戳为准

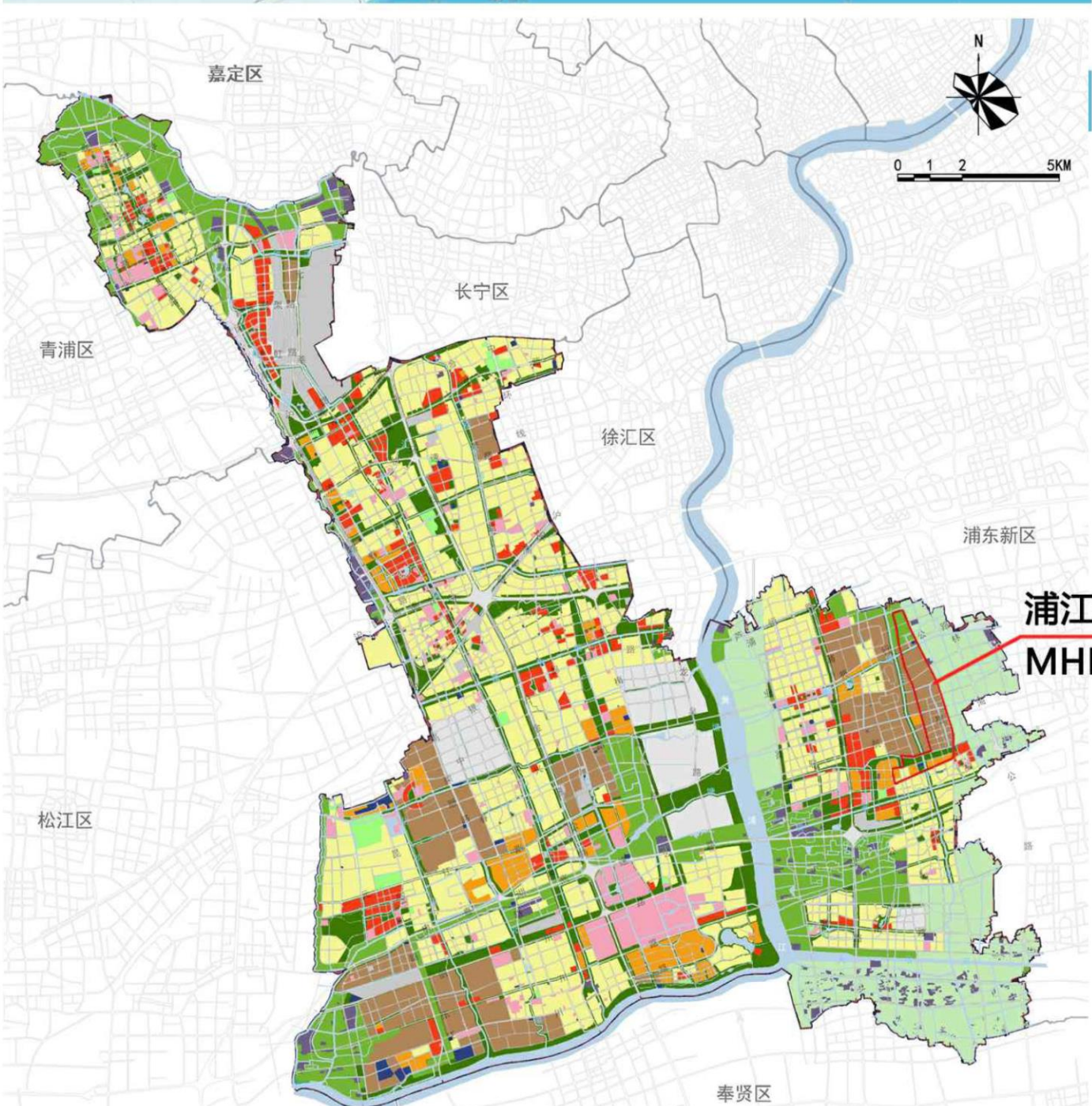
规划方案介绍

本次规划调整对象为闵行区浦江社区MHP0-1321单元控制性详细规划28街坊，四至范围为东至联恒路、南至沈庄塘、西至万芳路、北至天骏路，用地面积约6.4公顷。为提高土地利用效率，促进产业高质量发展，对地块容积率、高度进行调整。

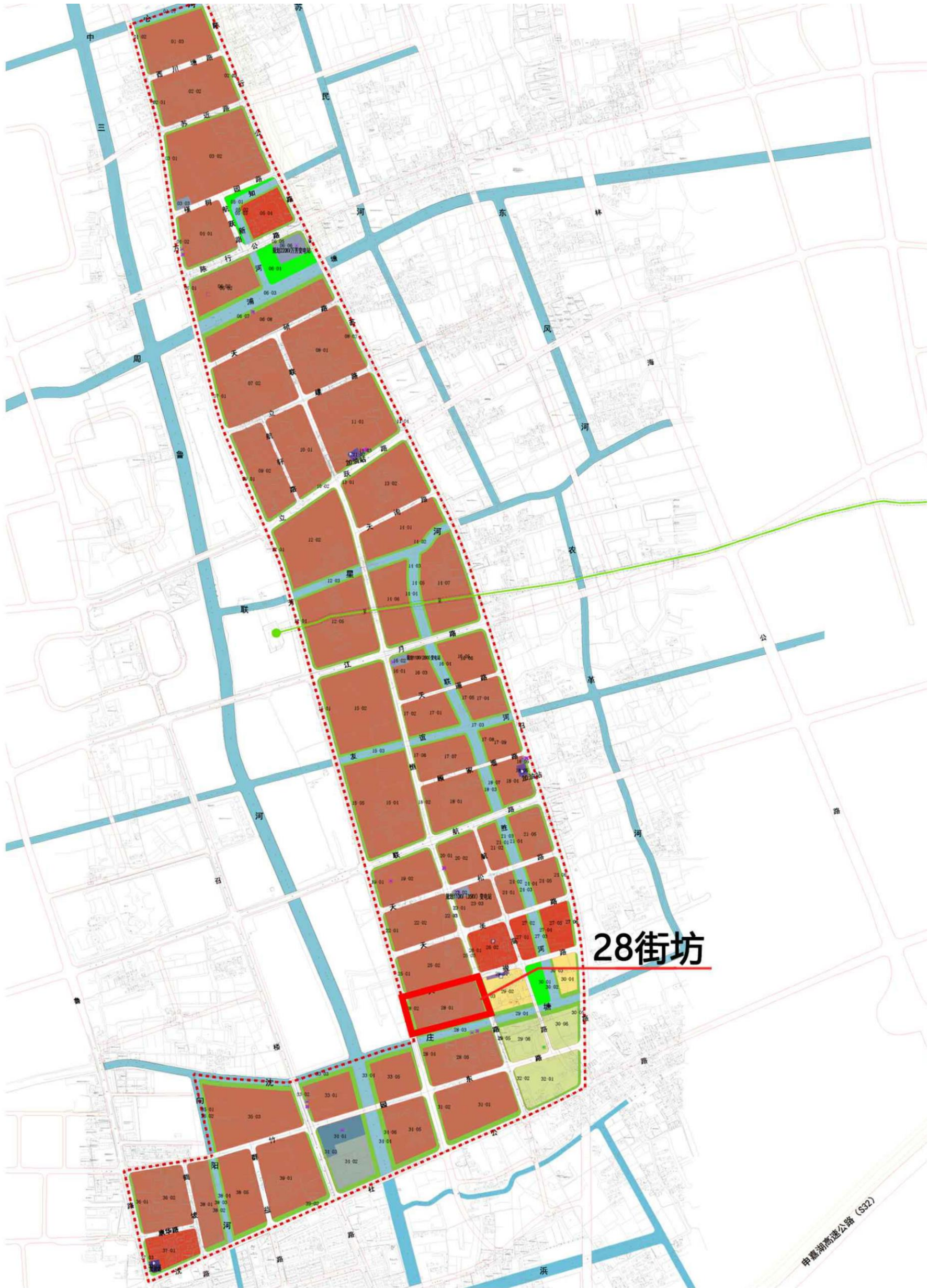
闵行区区位



浦江社区单元区位



街坊区位



区位图

调整后图则

