

# 颍桥镇中沟路385号维修项目设计说明

## 概述:

- 1、本项目为颍桥镇中沟路385号维修项目。总建筑面积为1454.10平方米,共三层。
- 2、本工程耐火等级为二级。
- 3、本图纸为精装施工图纸。
- 4、本图纸尺寸除特别注明外,标高单位均为m,其余部分单位为mm。
- 5、施工人员在施工前应在现场核实所有图纸内容,发现不符之处应及时报至设计师处以便协商处理。
- 6、施工现场必须严格按照国家防火规范与当地政府颁布的防火规范细则进行操作,施工中应用的所有易燃、有毒材料必须经过相应措施,处理后方可使用。
- 7、其它专业图纸,如弱电电图、给排水图以及各种设备图应与本图纸相配合。施工中各专业工程师应与设计师协调、配合。
- 8、凡本套图纸未说明的部分,按国家颁布的相应规范执行。

## 设计依据:

- 《民用建筑设计通则》(GB50352-2005)
  - 《建筑设计防火规范》(GB50016-2006)
  - 《建筑内部装修设计防火规范》(GB50222-95 2001版)
- 由业主提供的原始技术资料

## 主要区域装修做法

### 1、外立面

原墙面整修后刷外墙高级涂料。

- a、检查墙面,对有松动、空鼓的部分,采取完全敲掉的做法;对粘牢固的则不用处理;
  - b、清洗墙面并干燥;
  - c、用专用腻子补平墙面。这道工序视墙面情况采用两次或多次修补的做法,直至墙面平整、光滑;
  - d、涂刷封底漆;
  - e、涂刷外墙涂料二度。
- 原外挑檐沟整修后刷外墙涂料。

### 2、屋面

原屋面铲除至结构层,重新做防水保温。(做法详见06J204,12页屋3)

- a、40厚C20防水细石混凝土刚性防水层(内配 $\phi 6@150$ 双向钢筋网片,分格缝双向 $@3000$ )缝宽5~20,内嵌填密封胶;
- b、3厚SBS改性沥青防水卷材上做0.8厚土工布隔离层;
- c、20厚DS20水泥砂浆找平;
- d、TN泡沫混凝土(燃烧等级A级)2%找坡层加保温层(最薄处150厚);
- e、现浇钢筋混凝土楼板。

### 3、一楼、二楼南侧过道吊顶

拆除原有吊顶,新做铝方通吊顶

### 4、塑胶场地

- ①铲除原有塑胶面层
- ②沥青修补开裂处及不平整处
- ③新做塑胶场地面层

### 5、围墙

- ①拆除原有广告及标识标牌
- ②铲除原有涂料
- ③新做涂料

### 6、消防设备维修等

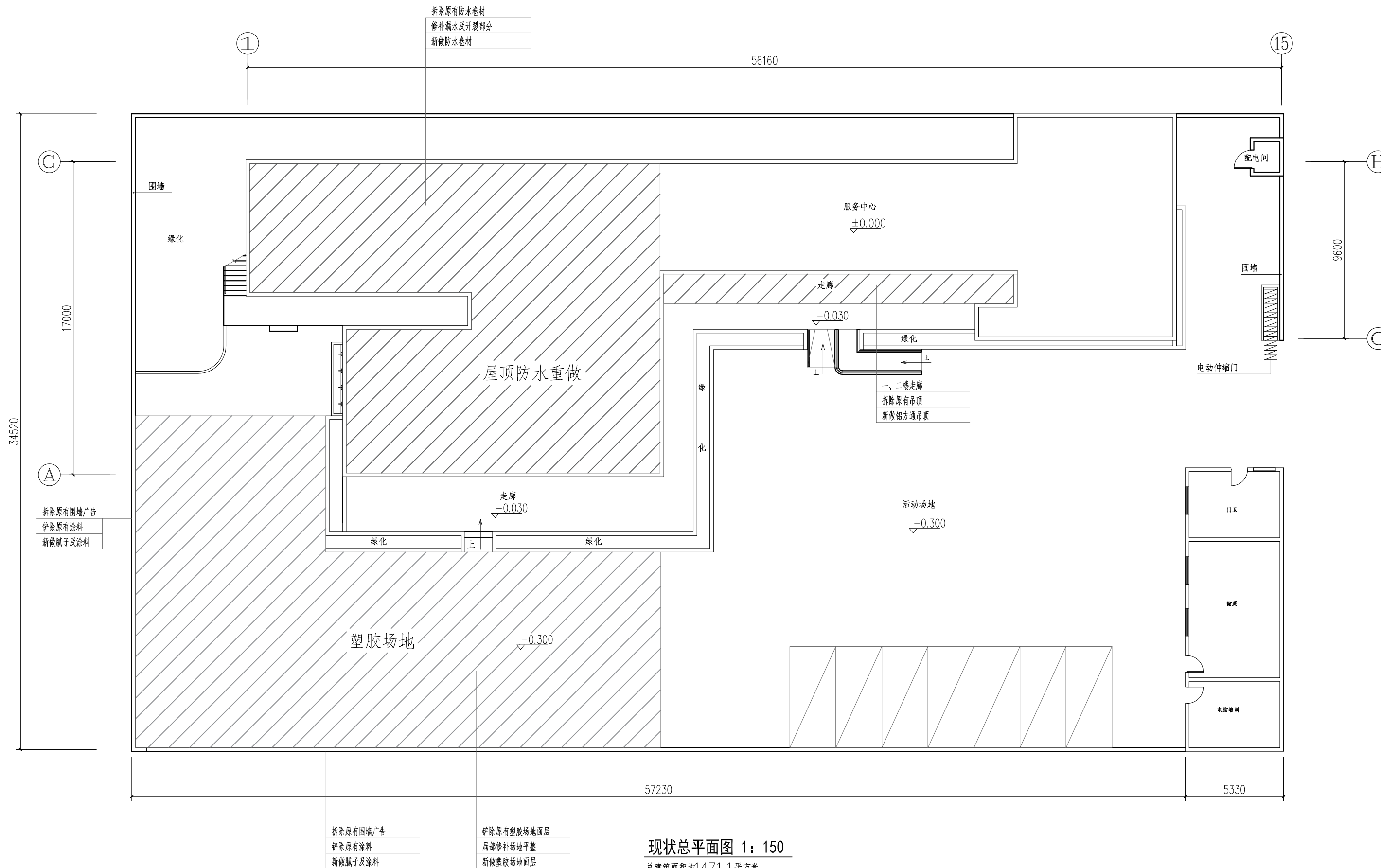
- ①根据现场消防设备情况维修

### 7、室内局部维修等

- ①室内墙面、顶面乳胶漆修补
- ②室内漏水及开裂处修补
- ③室内严重损坏处修补

## 其它

- ★本工程所明露管线采用钢结构骨架贴TK板封闭后作装饰面层。
- ★电缆井、管道井与房间、走道等相连通的孔洞,其空隙用不燃烧材料填塞密实。
- ★本工程新增消火栓均为暗覆于墙体内,消火栓处墙体采用加气混凝土砌块加厚至300。
- ★本工程各楼梯栏杆均须加高至距地面地砖完成面1050。
- ★本工程应用之消防产品均应满足现行消防规范规定之要求。
- ★施工中应严格按照国家有关防火规范的要求,所有建材必须满足规范要求,局部采用木作的,必须严格进行防火涂料处理。
- ★施工中需开凿打洞时应以不破坏建筑结构受力构件为原则,施工单位不得擅自改动及破坏原有建筑的结构承重体系。

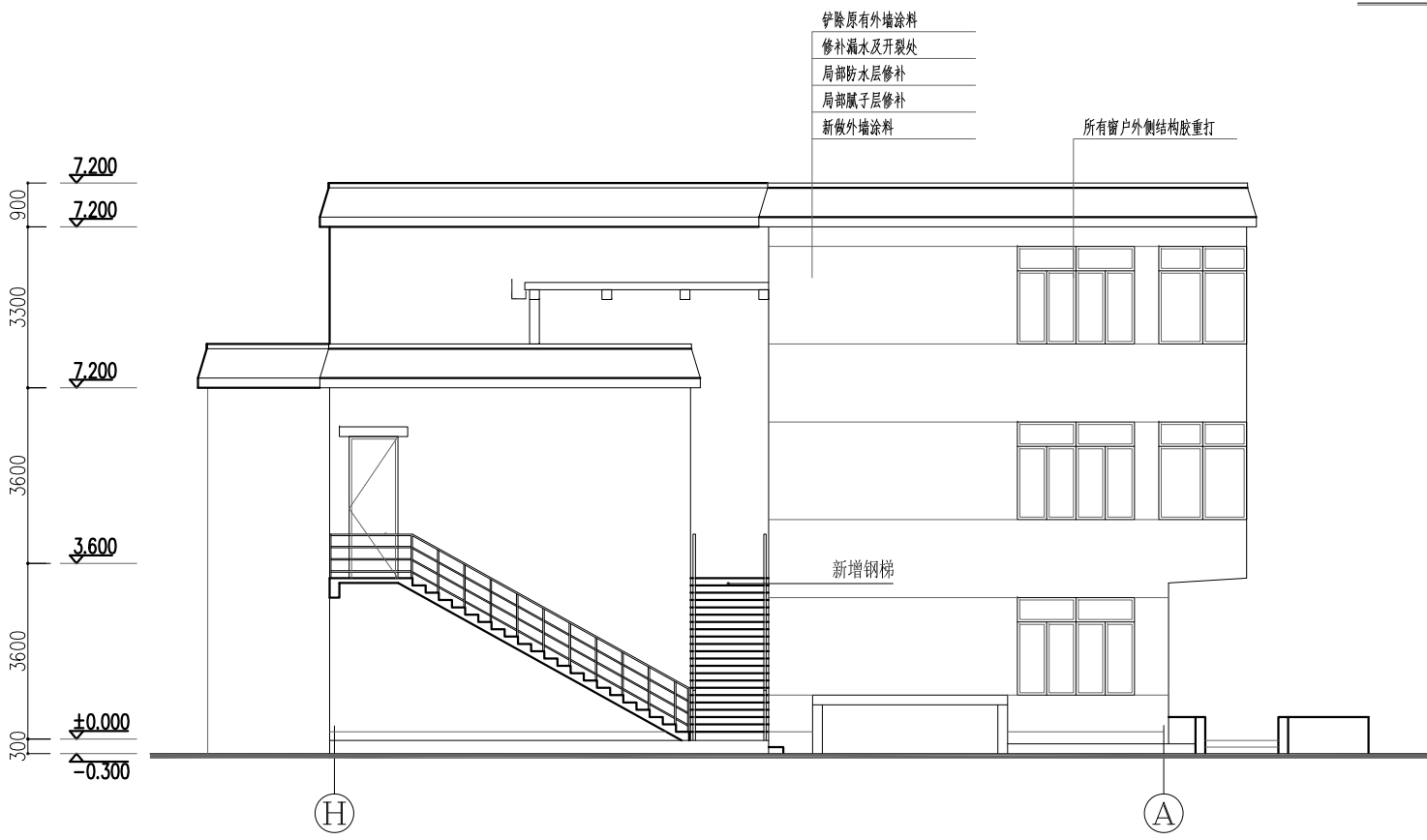


现状总平面图 1: 150

总建筑面积为1471.1平方米。



①-⑮立面图 1: 100



H-A立面图 1: 100



A-H立面图 1: 100