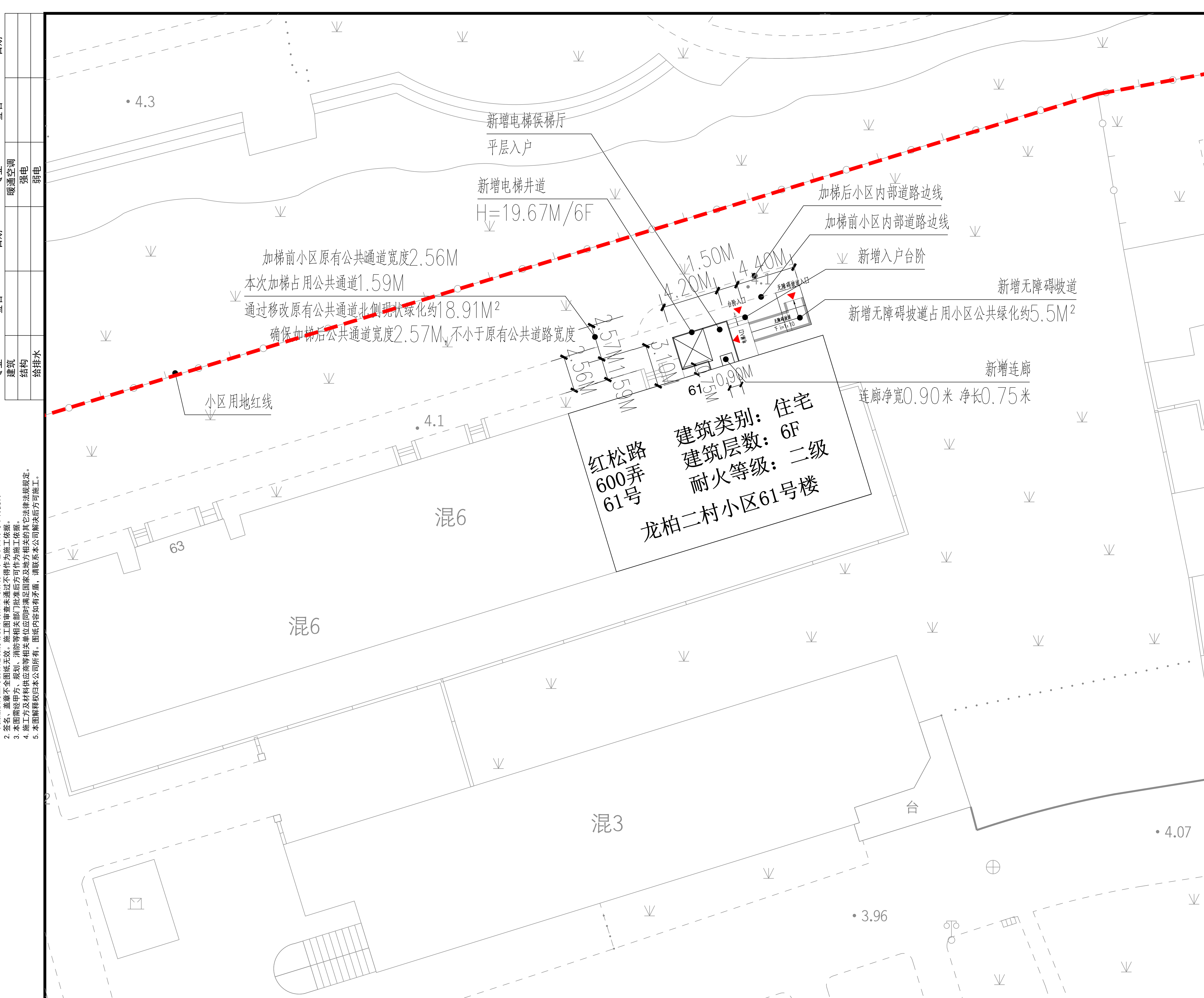


上海市闵行区虹桥镇红松路600弄龙柏二村 小区61号单元楼加装电梯工程公示图

说明
INSTRUCTION



【声明】(DG 2.1)
1. 本图底图及设计均由上海创霖建筑设计有限公司提供, 未经书面许可不得复制或
2. 本图、盖章不全或图幅不全、施工图等不得作为施工依据。
3. 本图底图由甲方、原规划、消防等部门提供, 乙方在甲方提供底图基础上进行设计, 乙方不承担因底图不全或错误导致的任何责任。
4. 本图底图由甲方、原规划、消防等部门提供, 乙方在甲方提供底图基础上进行设计, 乙方不承担因底图不全或错误导致的任何责任。
5. 本图底图由甲方、原规划、消防等部门提供, 乙方在甲方提供底图基础上进行设计, 乙方不承担因底图不全或错误导致的任何责任。

TDI
TOTAL DESIGN INTERNATIONAL (SHANGHAI)
上海创霖建筑规划设计
有限公司
TDI ARCHITECTURAL DESIGN & URBAN PLANNING
CO., LTD.
工程证书编号
/ARCHITECTURAL DESIGN GRADE A: A131004565 (甲级)
规划证书编号
/URBAN PLANNING GRADE A: (沪)城规编第 161368(甲级)
风景园林证书编号
/LANDSCAPE DESIGN GRADE A: A231004562 (乙级)

单位出图章
个人执业章

版本	日期	描述

业主	上海市闵行区龙柏二村
CLIENT	第二届业主委员会
项目名称	上海市闵行区虹桥镇红松路600弄龙柏二村
PROJECT	小区61号单元楼加装电梯工程
工程名称	上海市闵行区虹桥镇红松路600弄龙柏二村
BUILDING	小区61号单元楼加装电梯工程

图名
CONTENT
总平面图

项目负责人	任坚	陆发定
PROJECT DIRECTOR	任坚	陆发定
专业负责人	任坚	陆发定
CHIEF	任坚	陆发定
审定	任坚	陆发定
APPROVED BY	任坚	陆发定
审核	任坚	陆发定
VERIFIED BY	任坚	陆发定
校对	高风祥	陆发定
CHECKED BY	高风祥	陆发定
设计	陆发定	陆发定
DESIGNER	陆发定	陆发定
绘图	陆发定	陆发定
DRAWN BY	陆发定	陆发定

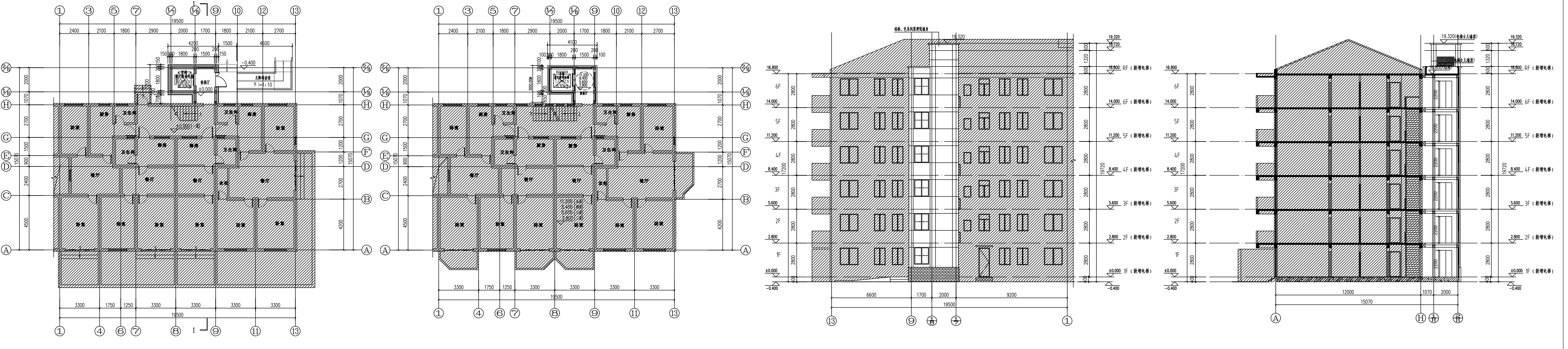
工程编号	GLQXN2025-D0003
BUILDING NO.	GLQXN2025-D0003
图号	方案-01
DRAWING NO.	方案-01
比例	1:100
SCALE	1:100
日期	20250124
DATE	20250124

建设单位名称: 上海市闵行区龙柏二村
第二届业主委员会
建筑项目地址: 闵行区虹桥镇红松路600弄
龙柏二村小区61号
建筑层数: 6层

本次新增电梯项目经济指标

指标	数值	备注
增设电梯面积	67.87平方米	
增设电梯占地面积	11.82平方米	
增设电梯高度	19.67米	
原建筑层数	6层	
电梯停靠层数	6层	平层入户
电梯额定载重量	630公斤	
电梯乘坐人数	8人	

- 注:
- 图中标注尺寸单位均以米记。
 - 本次公示仅针对加梯电梯部分, 其余如涉及道路、绿化、车位改造等内容, 将另行组织安排。
 - 本次新增电梯需占用局部绿化, 详见总平面图。



一层平面图
二层~五层平面图
①-①轴立面图
1-1剖面图