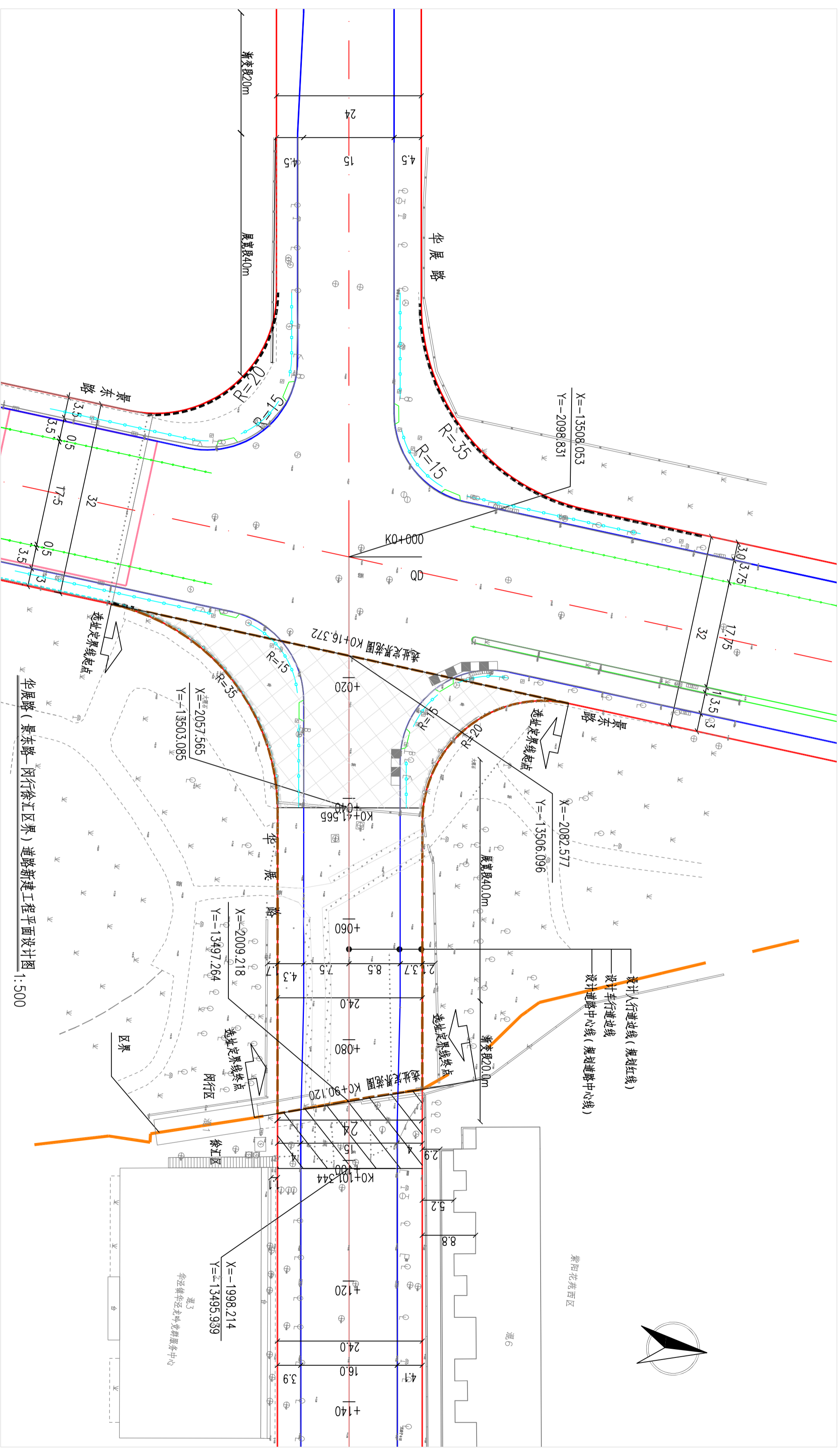
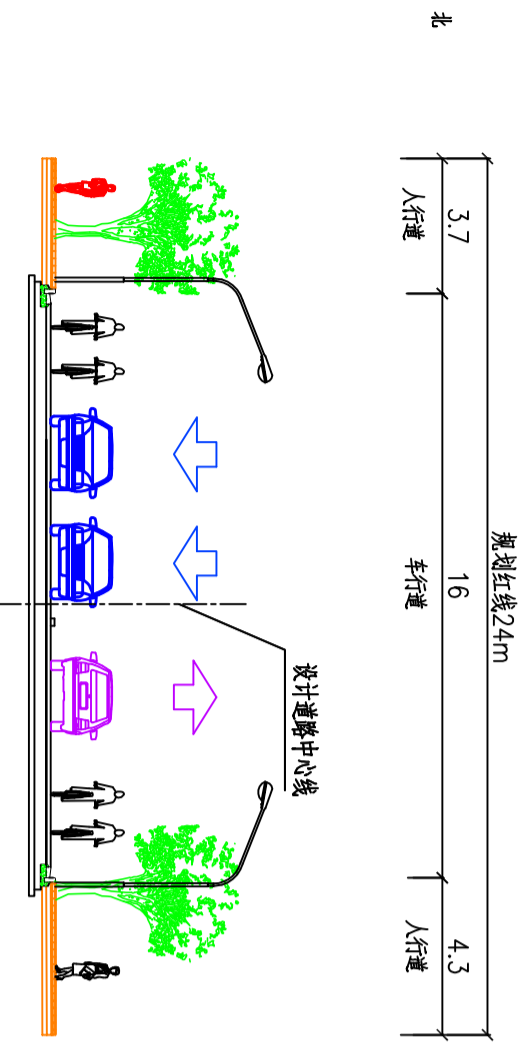


# 华展路（景东路—闵行徐汇区界）道路新建工程公示图



华展路（景东路—闵行徐汇区界）道路新建工程概况

- 建设范围及建设规模**  
本工程华展路为新建工程，西起景东路，东至闵行徐汇区界，全长约74m。道路等级为城市支路，规划红线宽度为24m。工程按规划红线一次实施到位，建设规模为双向两块两慢一块板断面型式。
- 建设内容**  
项目建设内容包括道路工程、雨水排水工程以及相应的道路附属工程。
- 横断面布置方案（与景东路交叉口）**  
3.7m（人行道）+16.0m（车行道）+4.3m（人行道）=24.0m（规划红线）



- 说明：
- 本图尺寸单位以米计；
  - 本图坐标系采用上海市城市坐标系，高程系统采用吴淞高程系统。

