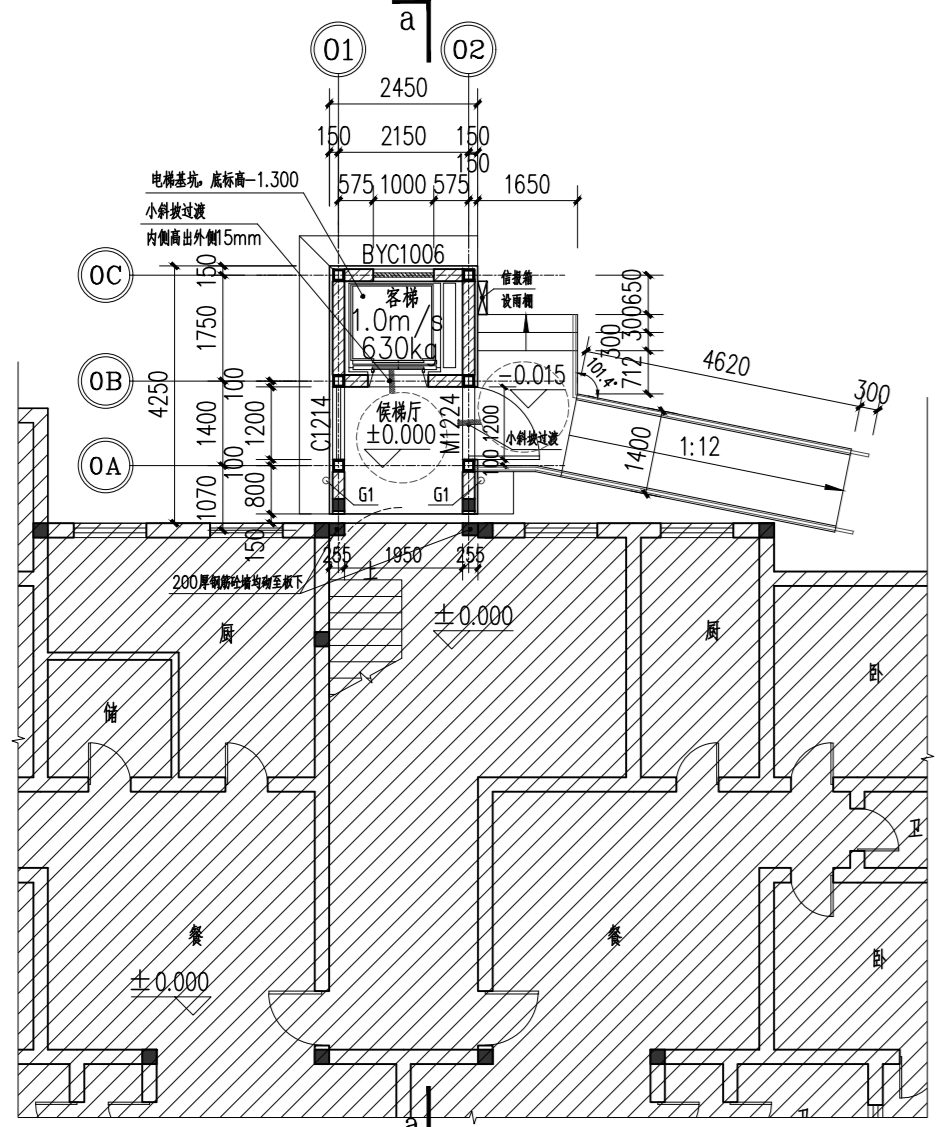
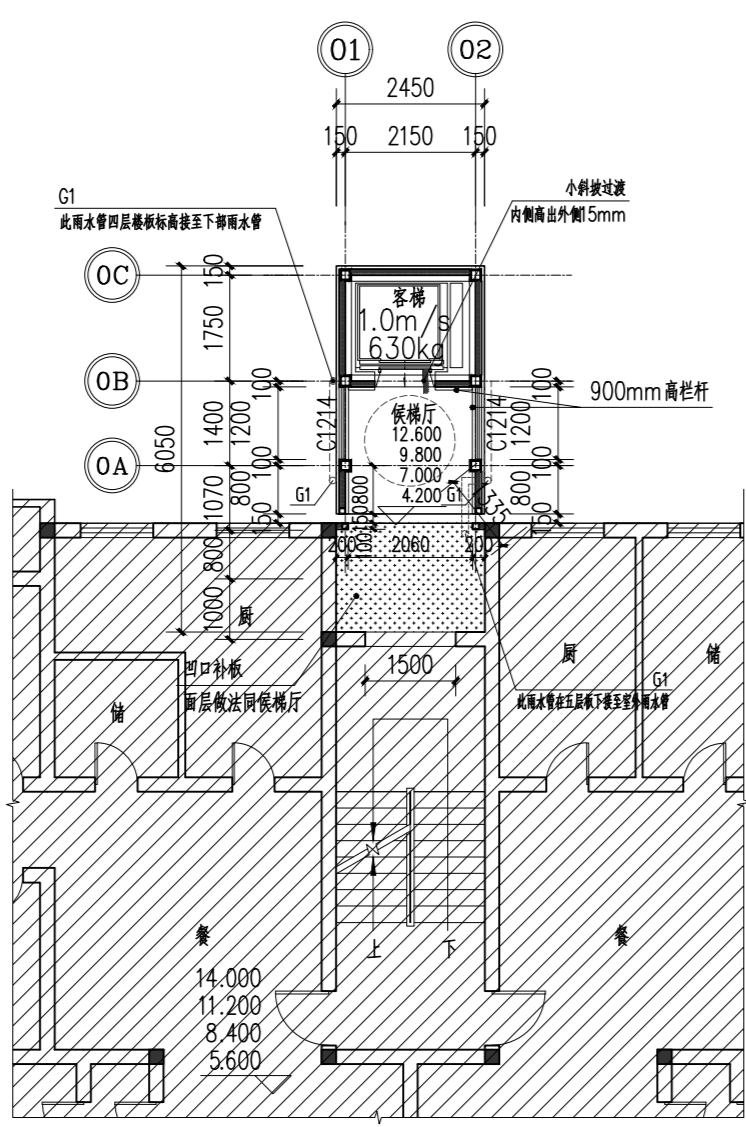


虹桥镇金汇路515弄金坤花园5号、7号、17号加装电梯工程
方案公示图

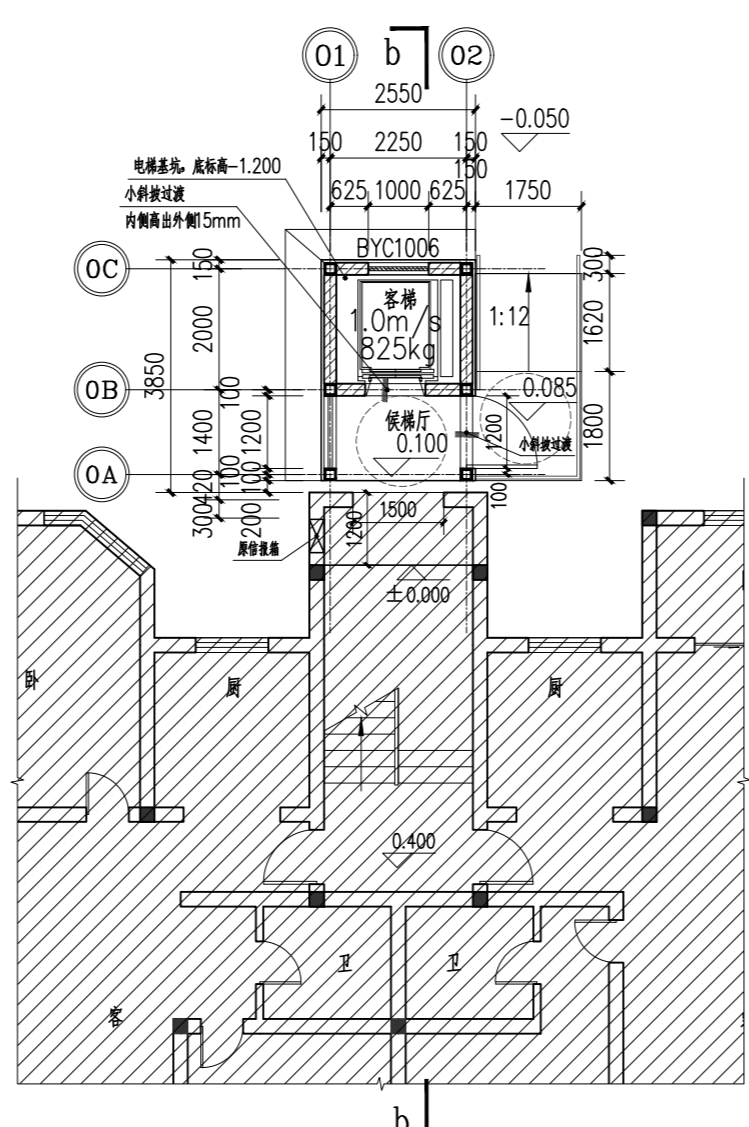
建设项目地址：虹桥镇金汇路515弄金坤花园5号、7号、17号单元



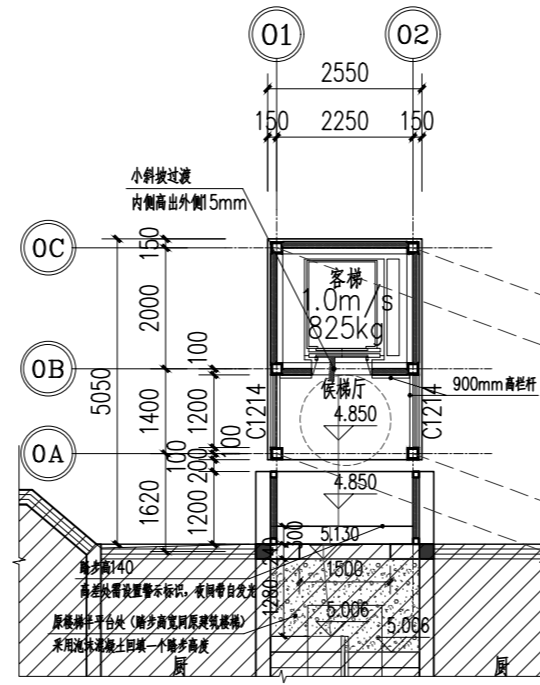
5号电梯一层平面图



5号电梯二至五层平面图



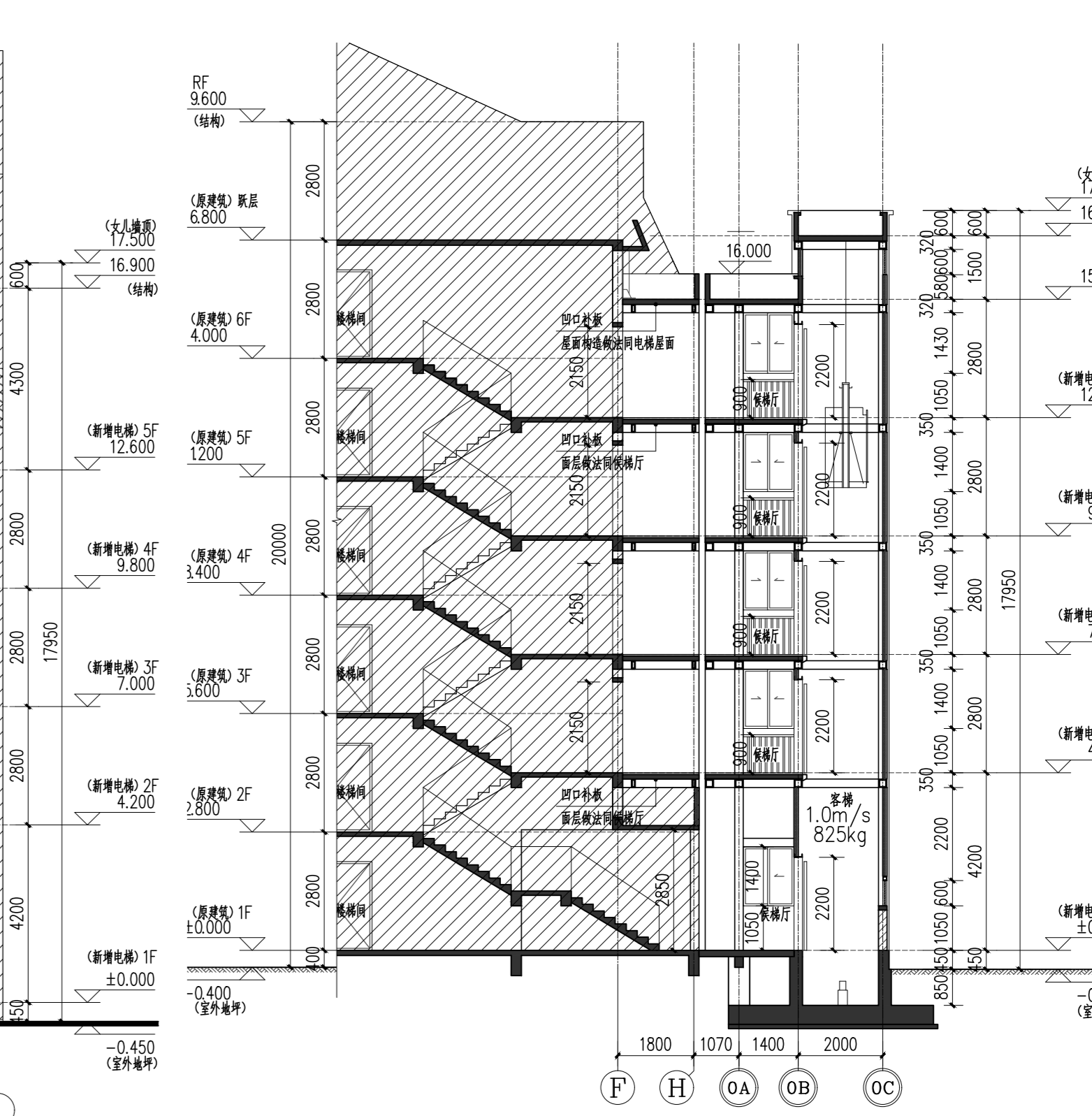
7号电梯一层平面图



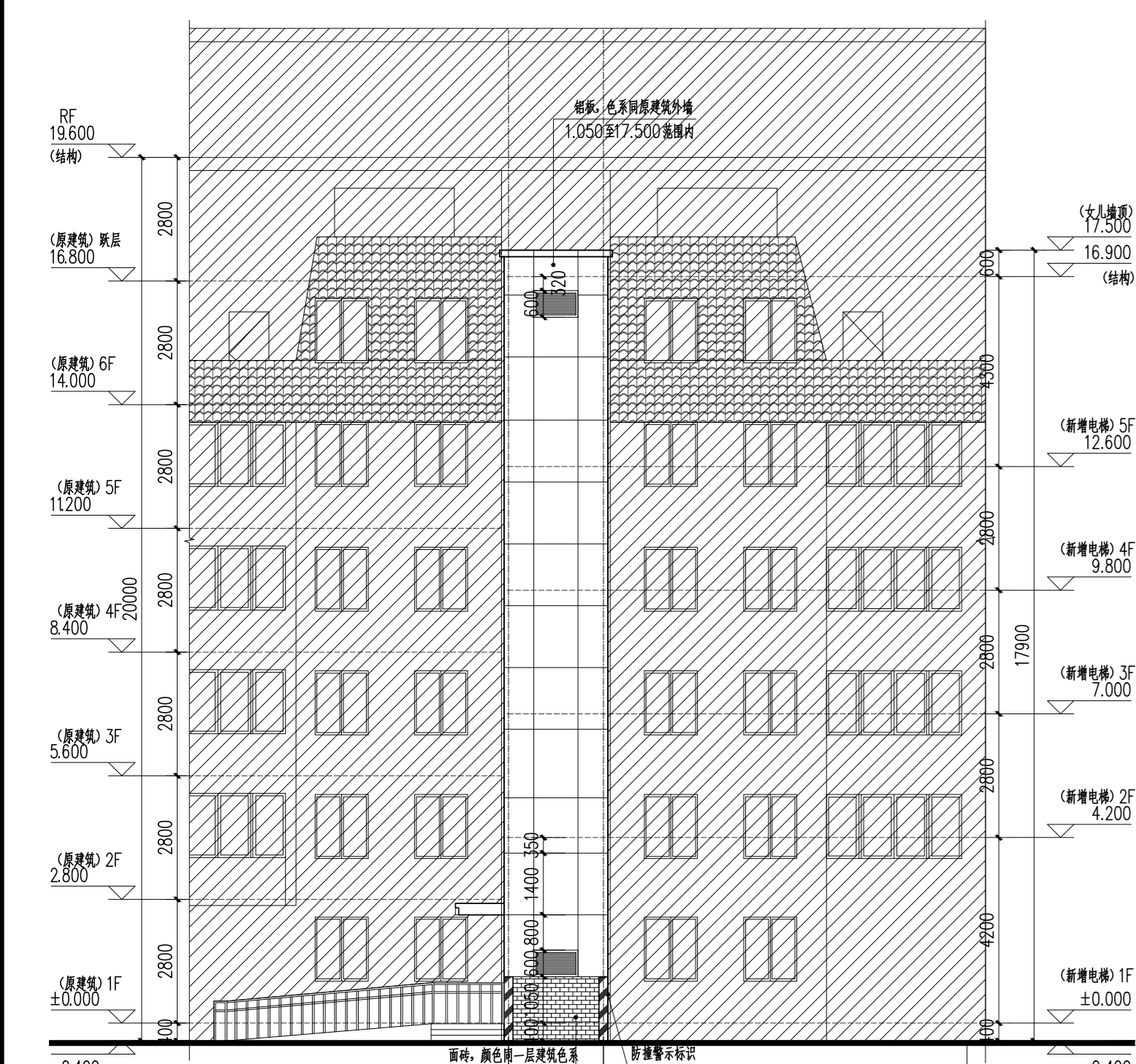
7号电梯二至五层平面图



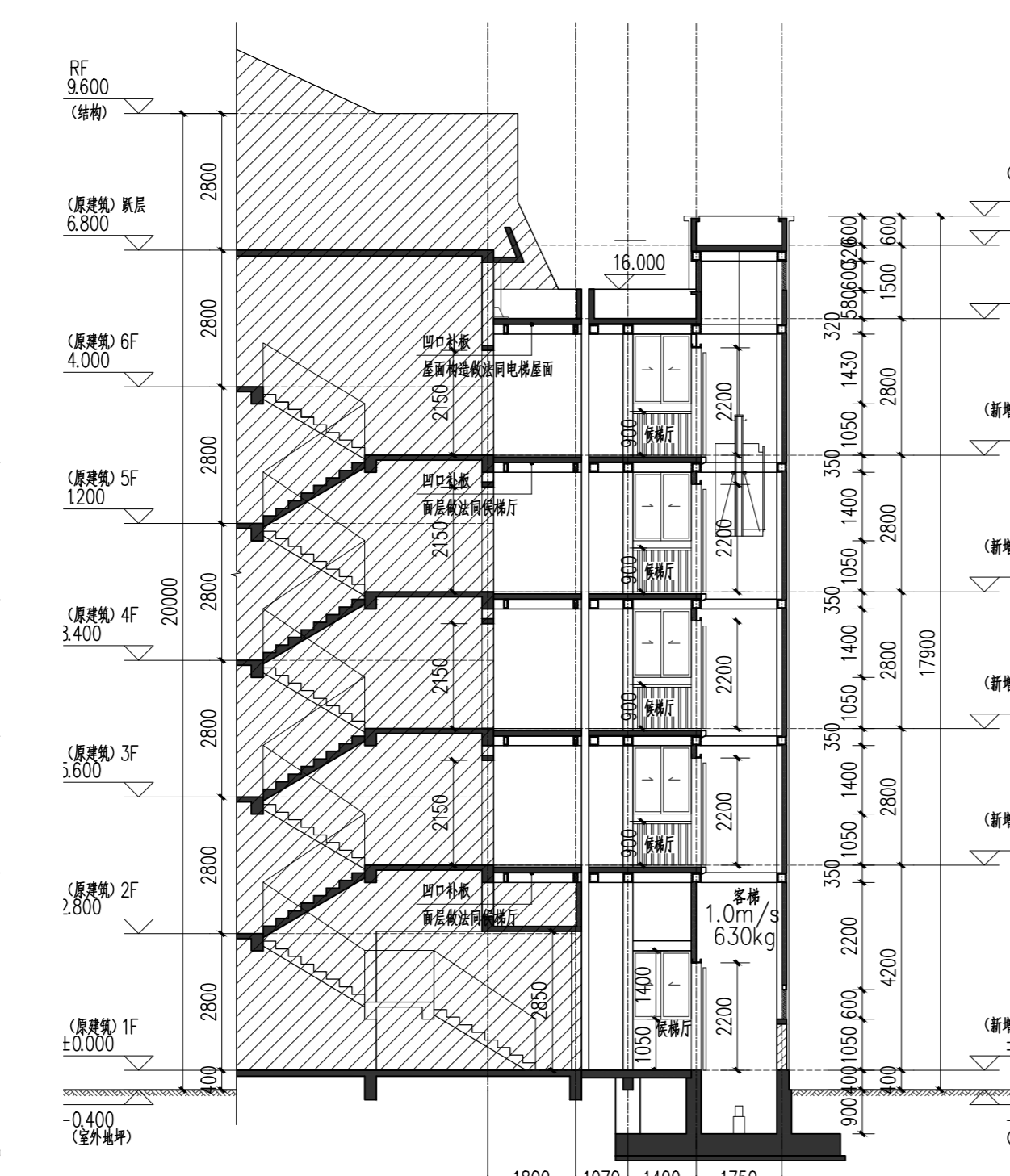
17号电梯北立面图



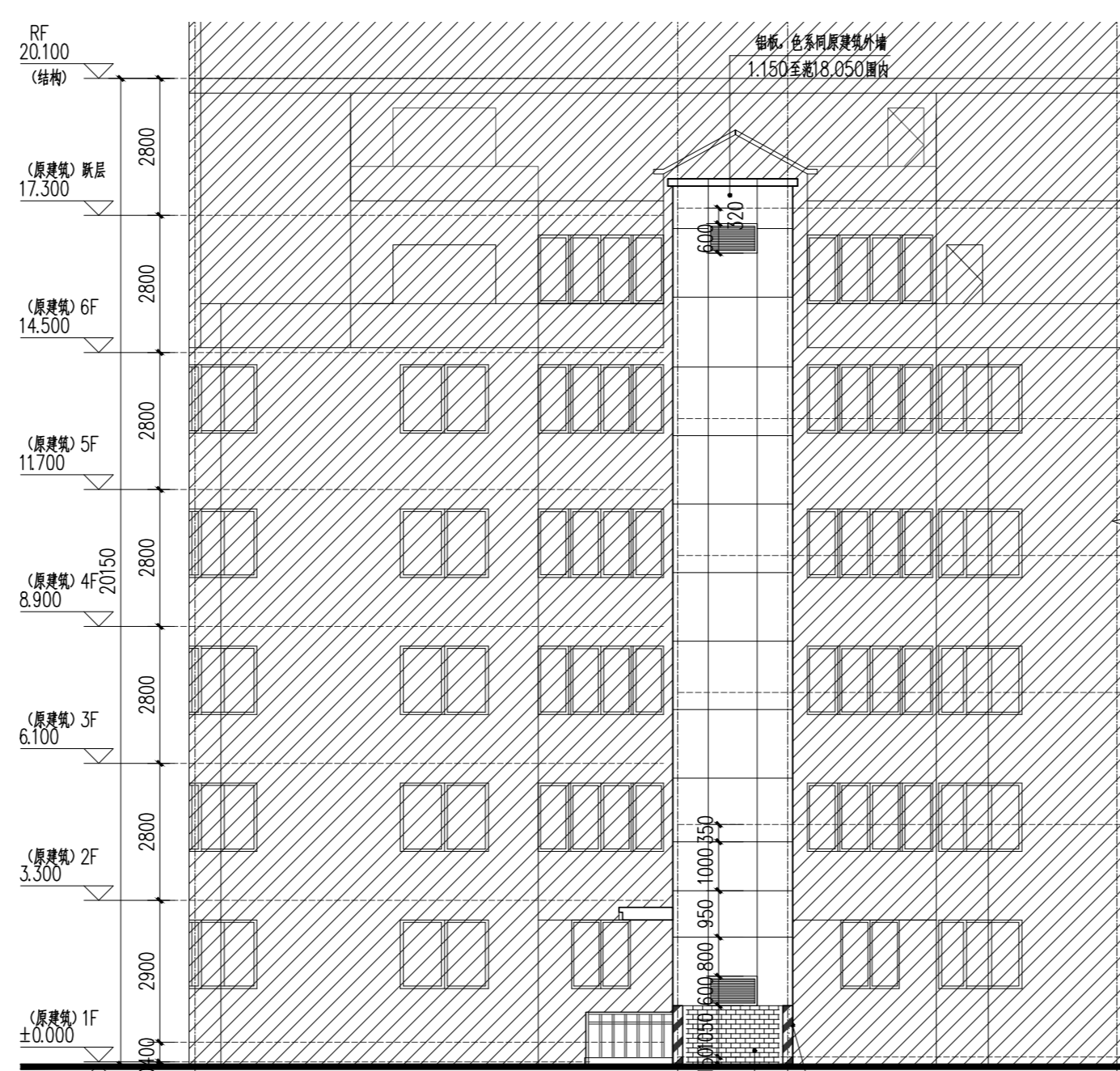
17号c-c剖面图



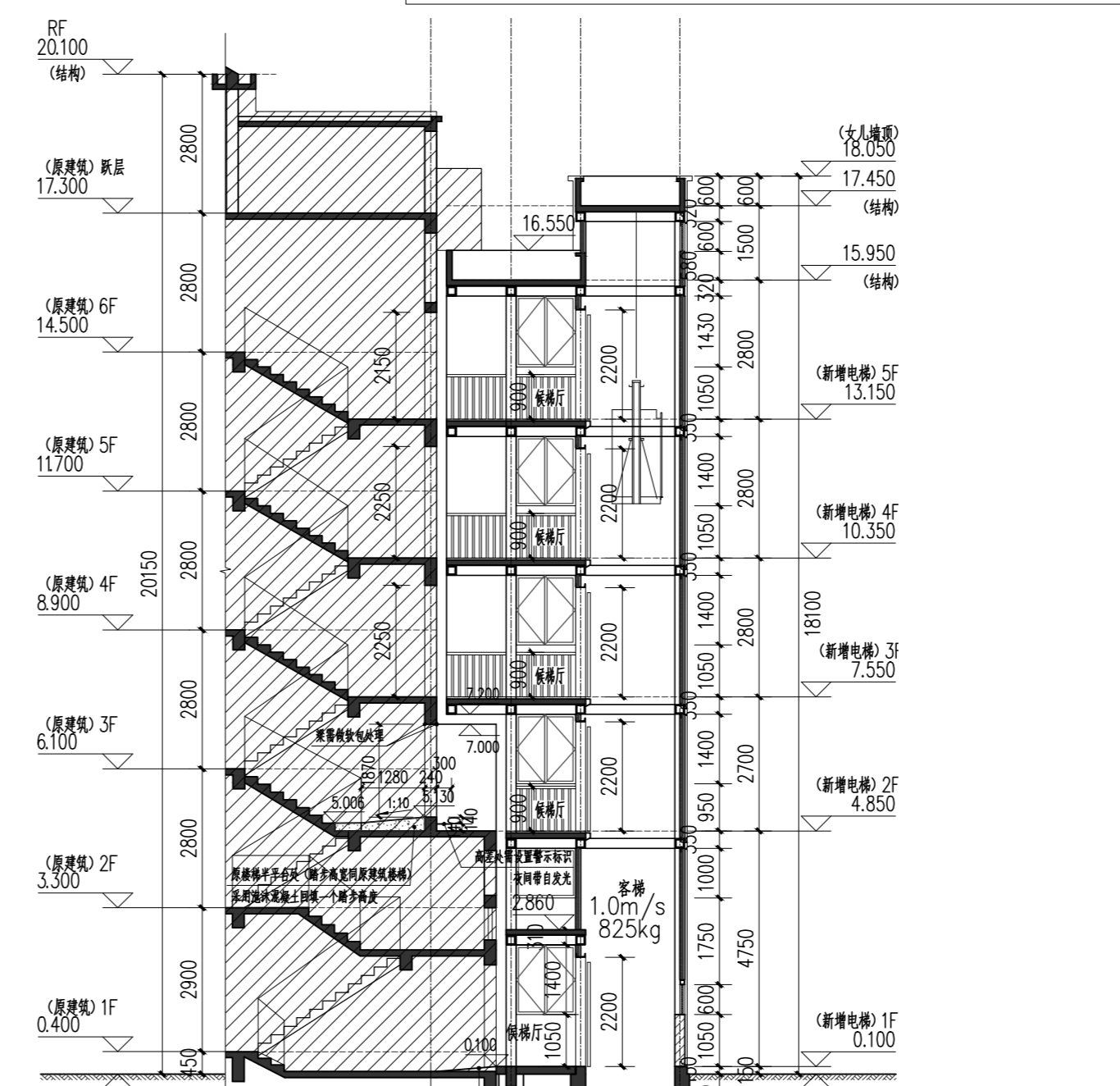
5号电梯北立面图



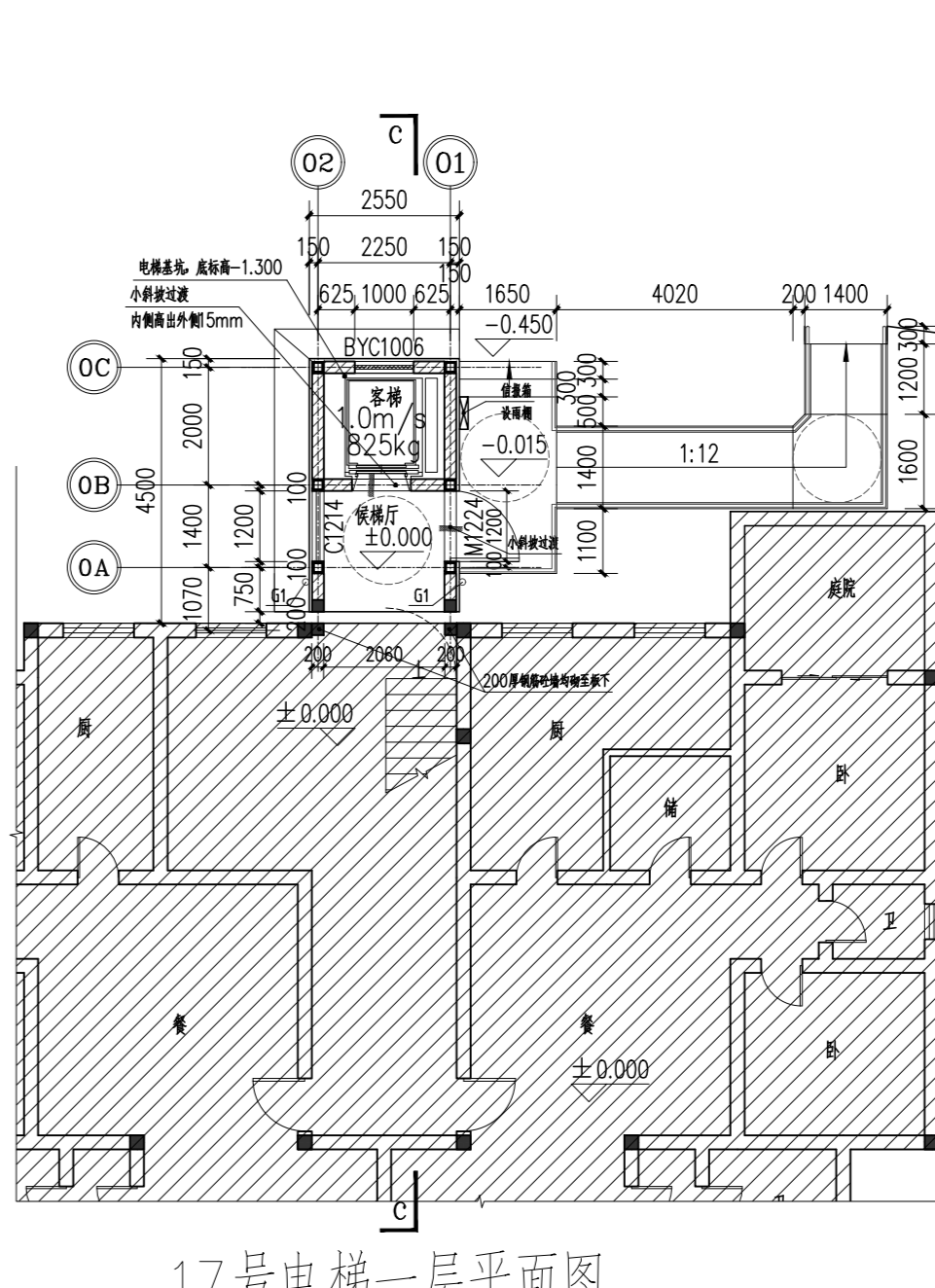
5号a-a剖面图



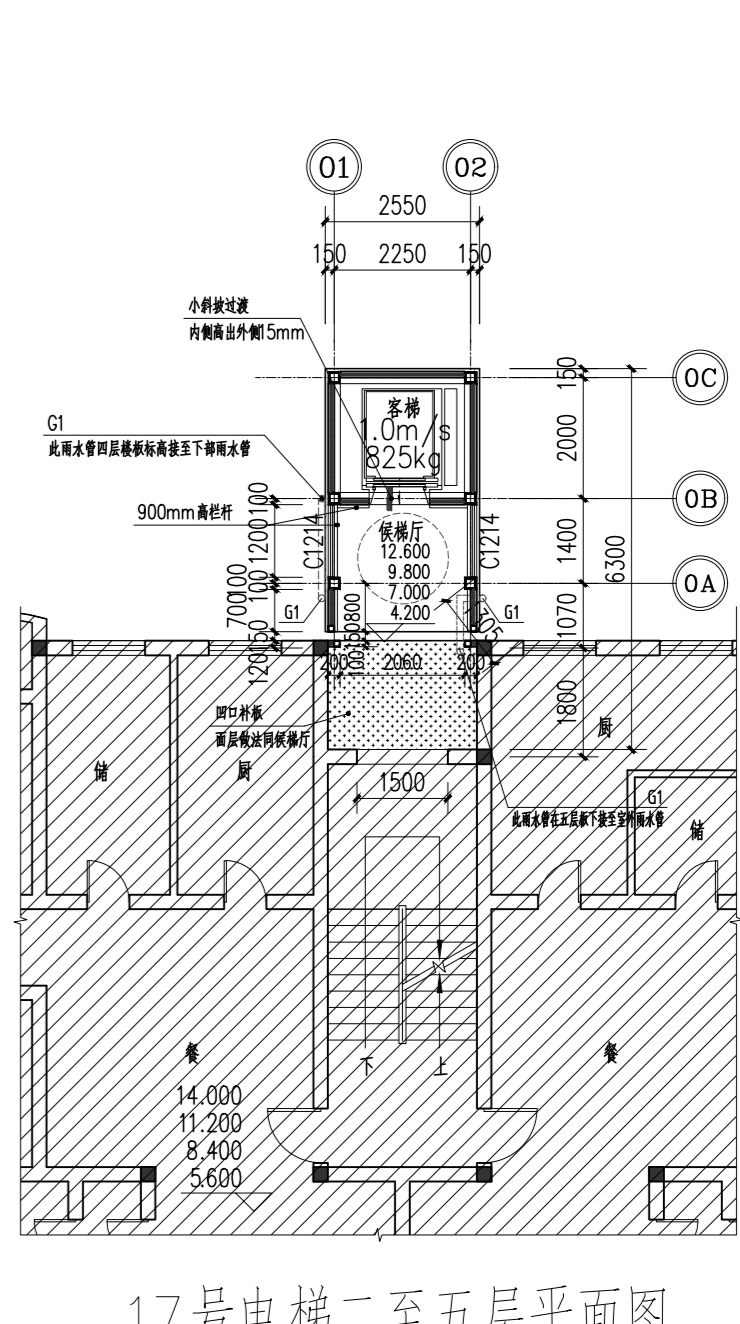
7号电梯北立面图



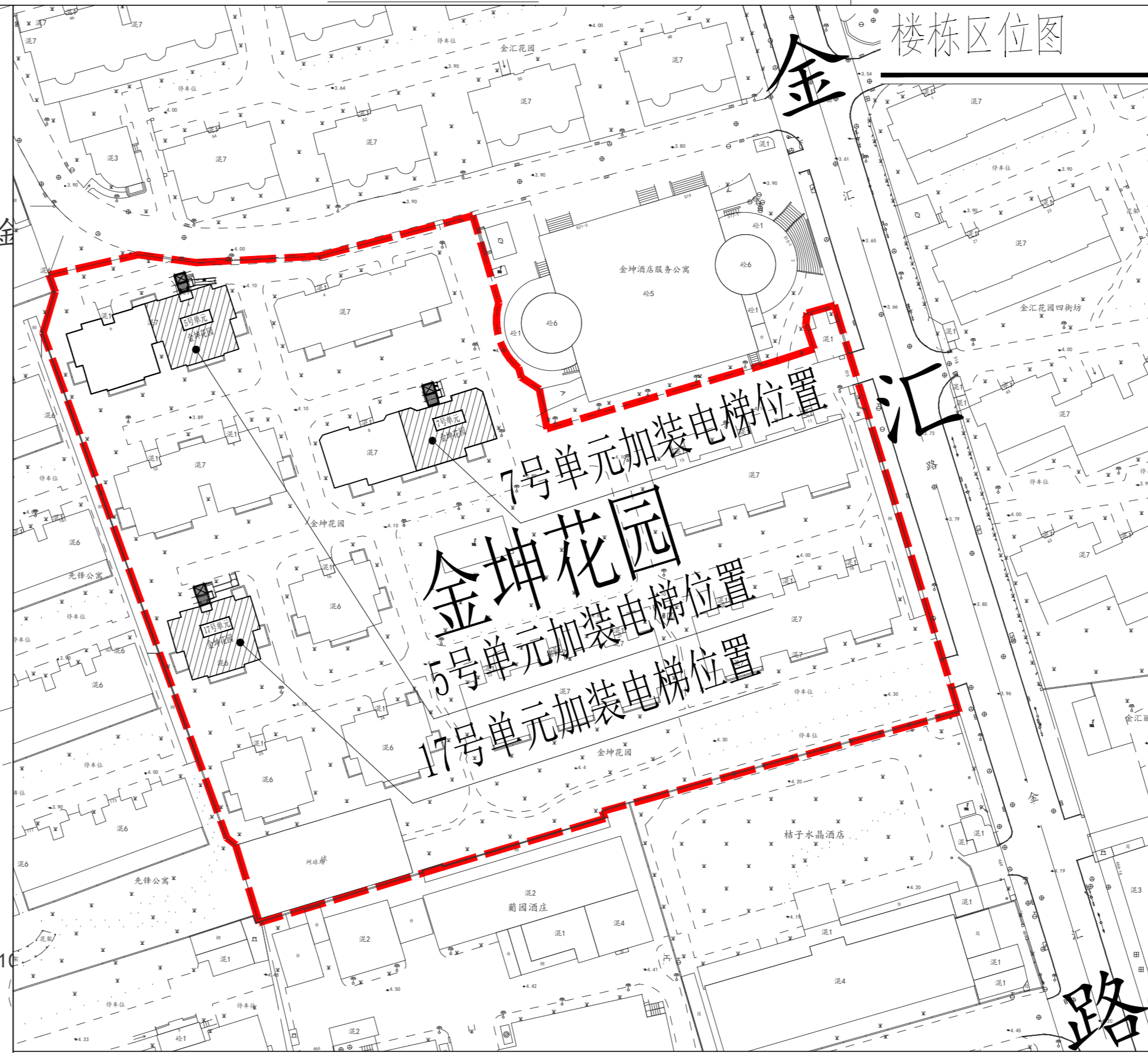
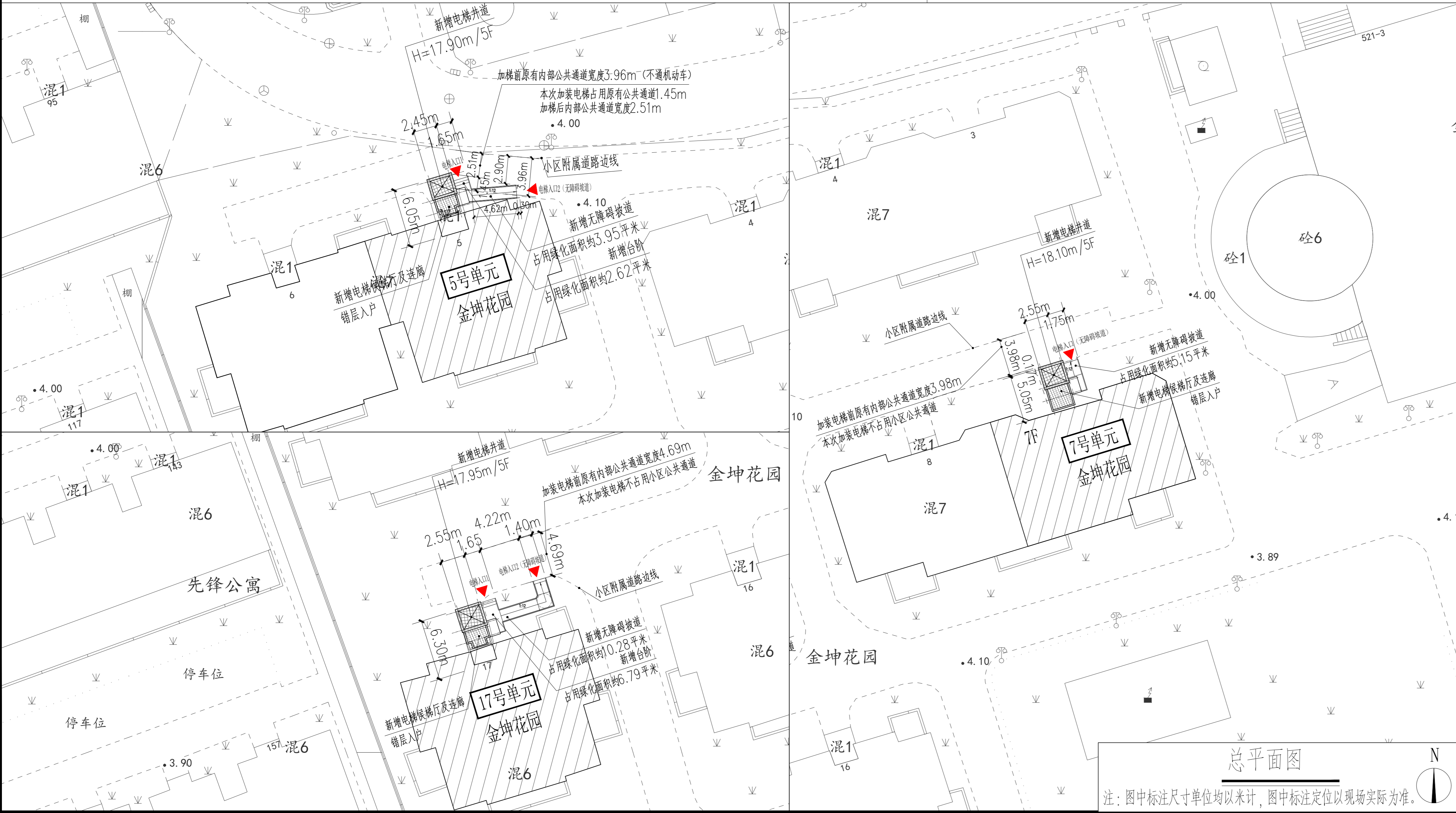
7号b-b剖面图



17号电梯一层平面图



17号电梯二至五层平面图



本次新增电梯项目经济指标表

	5号	7号	17号	备注
增设电梯面积	69.13m ²	61.34m ²	73.80m ²	
增设电梯占地面积	10.41m ²	9.82m ²	11.48m ²	
增设电梯高度	17.90m	18.10m	17.95m	室外地坪至电梯女儿墙高度
原建筑楼层数	6	6	6	
电梯停靠层数	5	5	5	
电梯吨位	630公斤	825公斤	825公斤	
电梯乘坐人数	8人	10人	10人	

- 图例：原有建筑 新建电梯 宗地范围
- 5号、7号、17号单元 新增电梯建筑出入口

- 注：1、图中标注尺寸单位均以米计。
- 2、本小区5号、7号、17号为梯两户。
- 3、本次公示仅针对加装电梯部分，其余如涉及道路、绿化、车位改造等内容，将另行组织实施。

HDSJ

SHANGHAI HONGYU ARCHITECTURAL DESIGN CORPORATION LTD
上海华钰建筑设计有限公司

合作设计单位：
JOINTLY DESIGNED WITH

会签：
SIGNED

建设单位：
CLIENT
上海市闵行区金坤花园业委会（第五届）

工程名称：
PROJECT NAME
虹桥镇金汇路515弄金坤花园5号、7号、17号加装电梯工程

图名：
DRAWING TITLE
方案公示图

备注：

出图章：
STAMP FOR ISSUE

工程设计出图专用章(电子)

资质证书号：A231012852

有效期至：2026年12月12日

注册工程师专用章：
REGISTERED ENGINEER'S STAMP

姓名：阮志和 注册编号：3101281-0011

有效期至：2026年07月15日

设计号：
Design No.

审定人：
AUTHORIZED BY

审核人：
PROCESSED BY

设计负责人：
PROJECT ORIGINATOR

专业负责人：
DISCIPLINE RESPONSIBLE BY

设计人：
DESIGNED BY

专业：
DISCIPLINE

阶段：
STATUS

日期：
DATE

建筑
方案

比例：
SCALE

1:250

文件名称：
FILE NAME