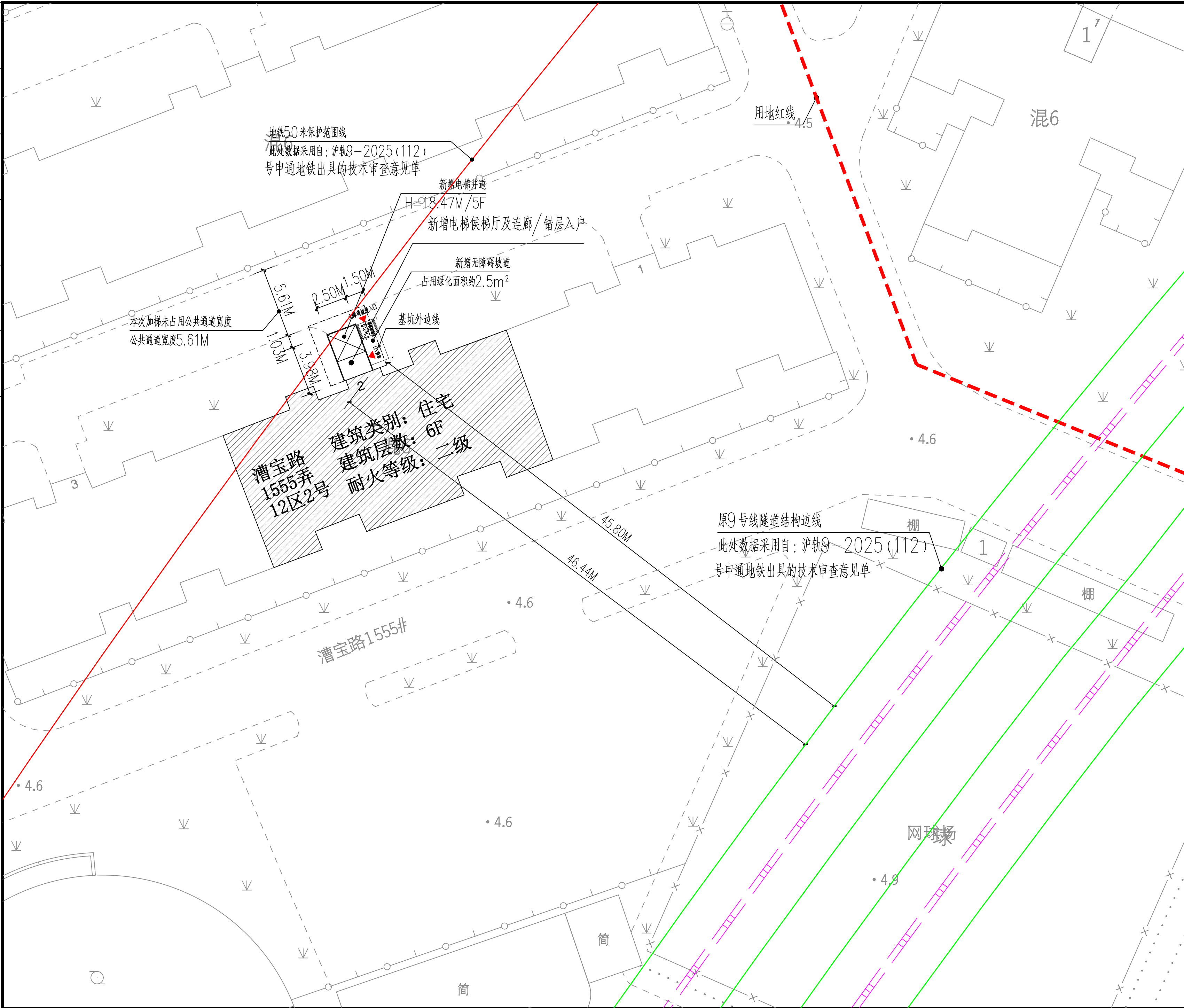


| 日期 | 专业   | 签名 |
|----|------|----|
|    | 暖通空调 |    |
|    | 给排水  |    |
|    | 结构   |    |
|    | 建筑   |    |

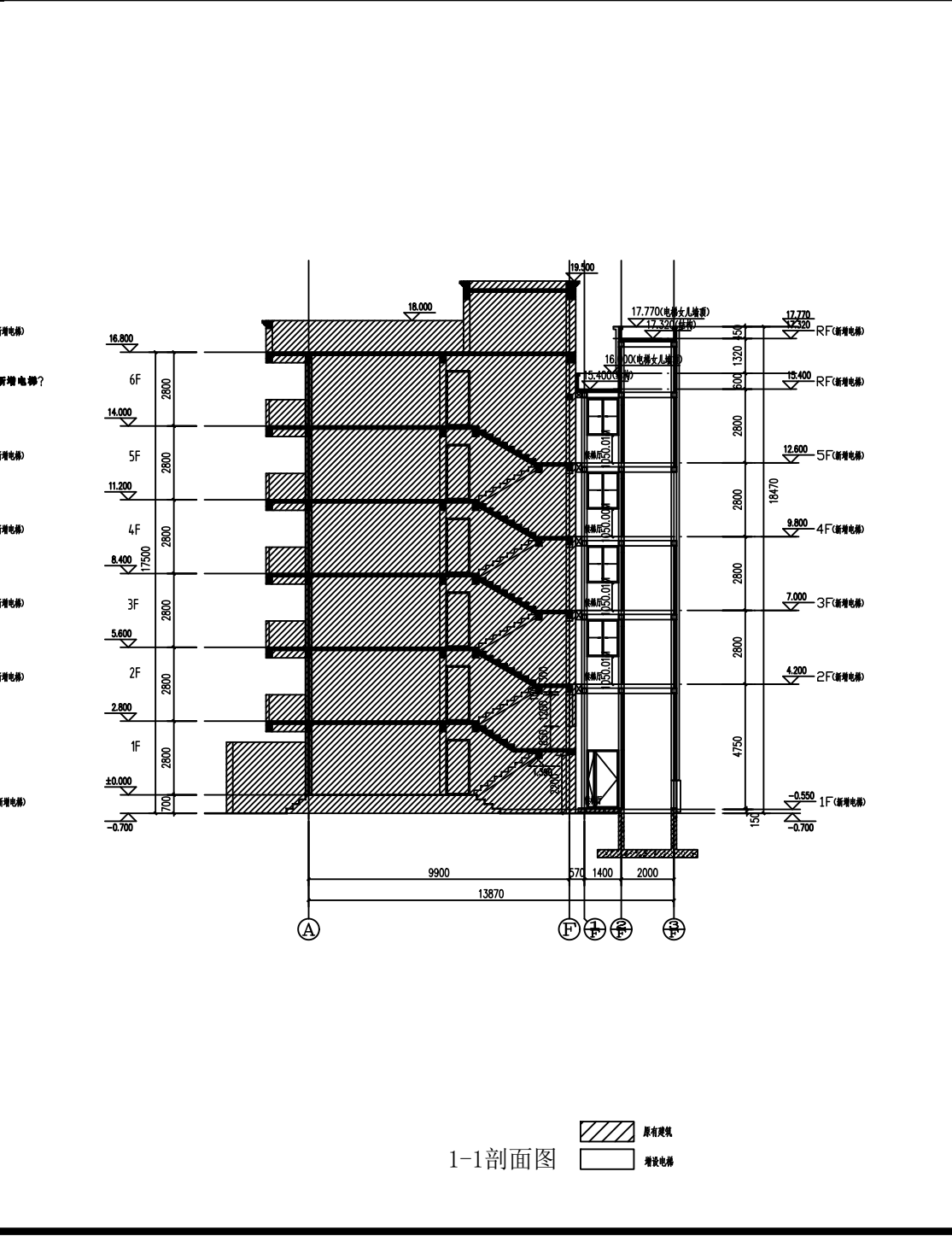
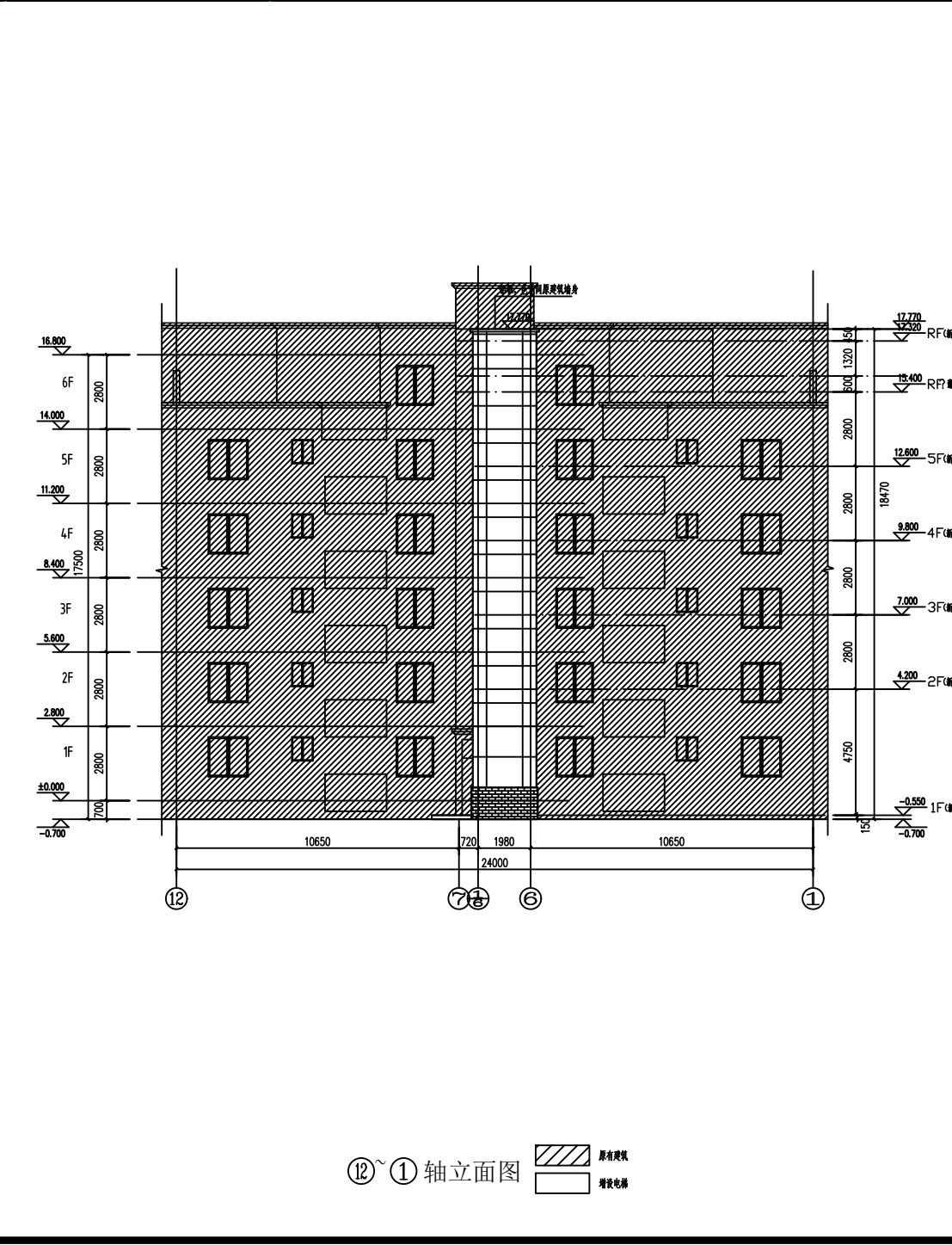
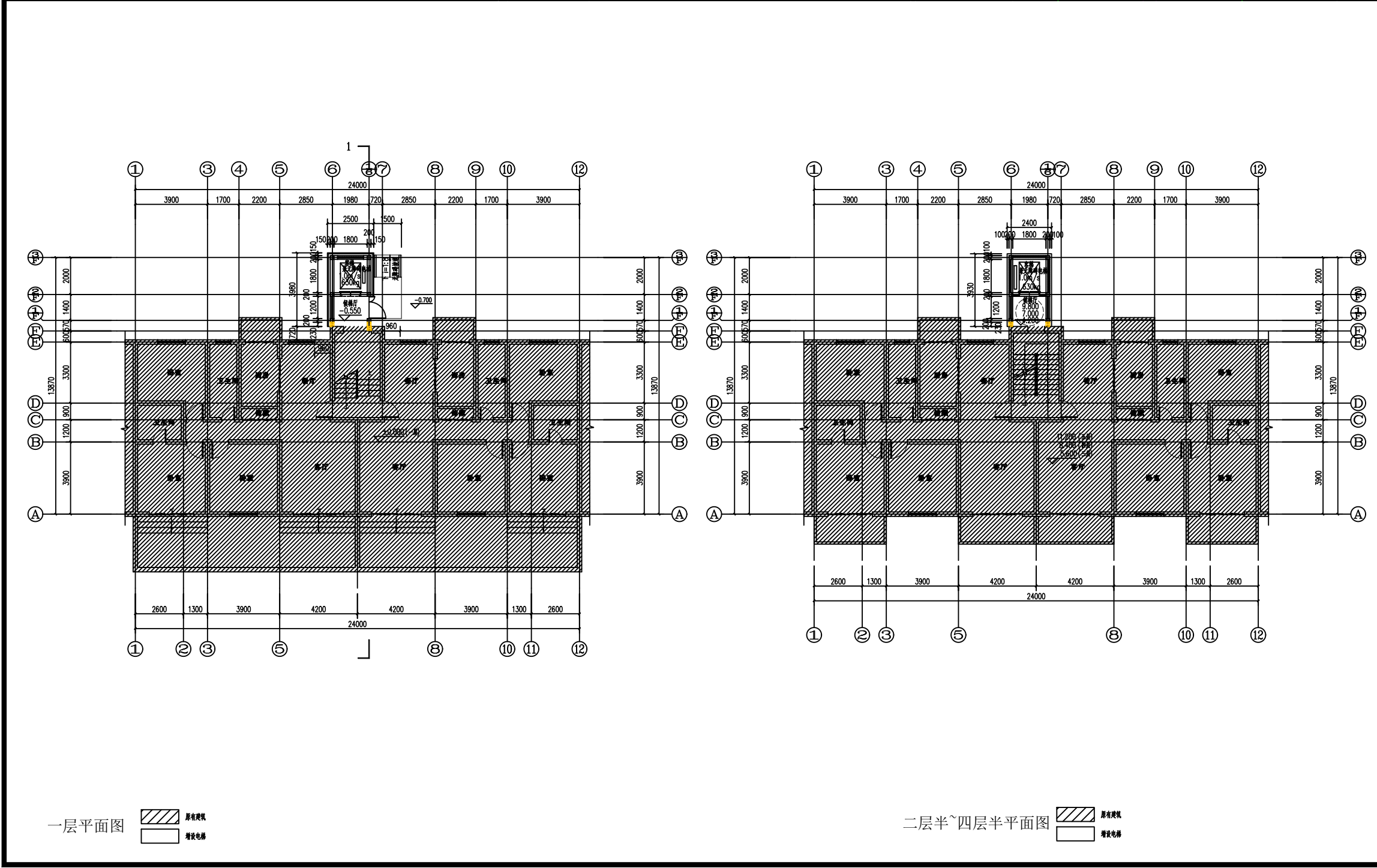
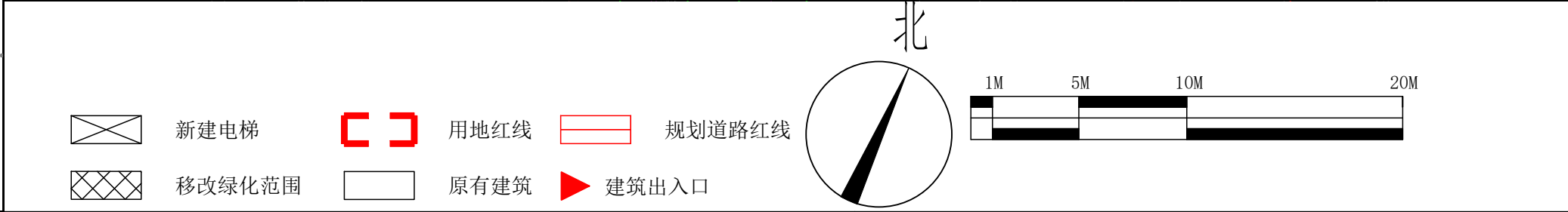
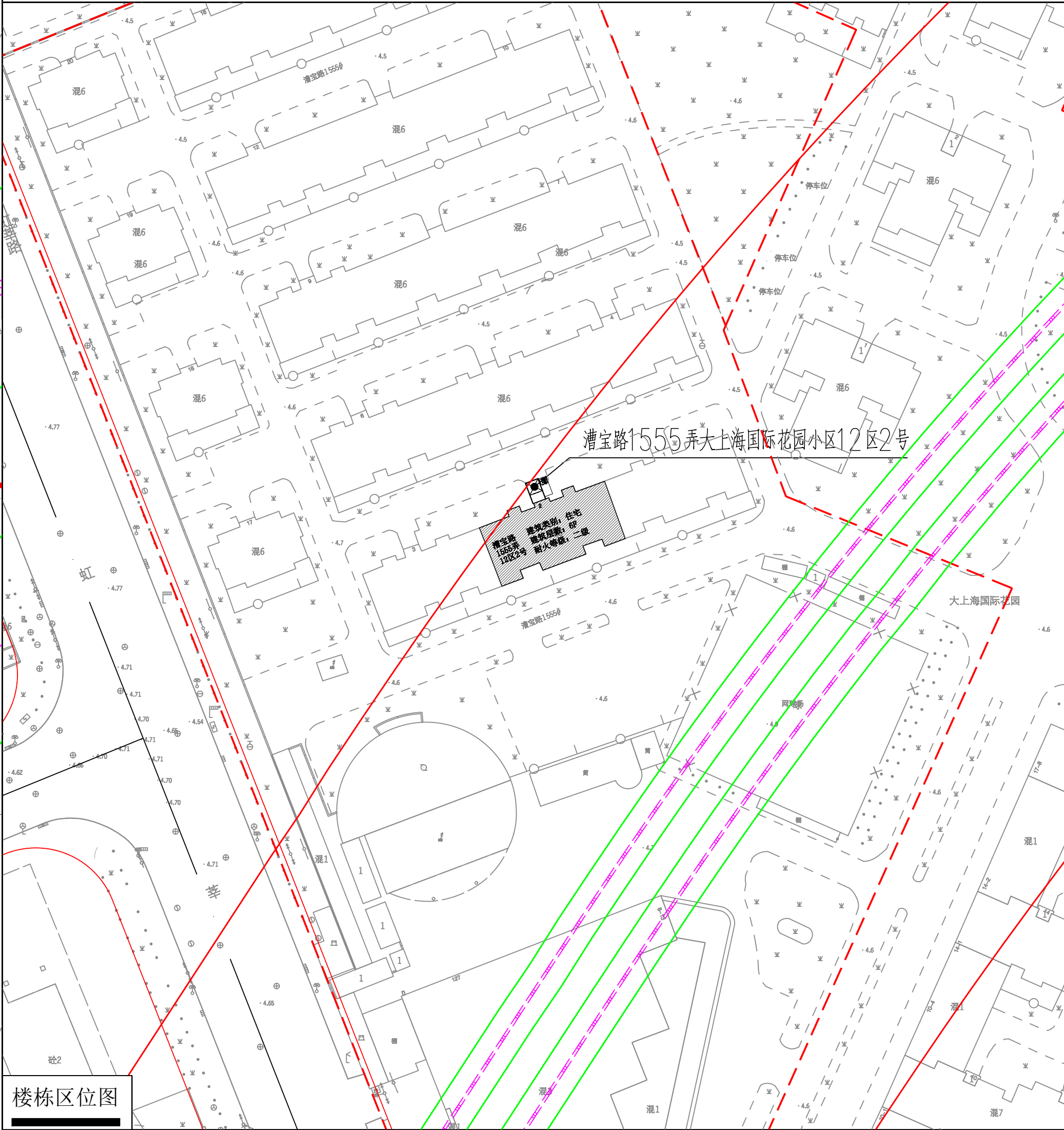
| 日期 | 专业   | 签名 |
|----|------|----|
|    | 暖通空调 |    |
|    | 给排水  |    |
|    | 结构   |    |
|    | 建筑   |    |

| 日期 | 专业   | 签名 |
|----|------|----|
|    | 暖通空调 |    |
|    | 给排水  |    |
|    | 结构   |    |
|    | 建筑   |    |

| 日期 | 专业   | 签名 |
|----|------|----|
|    | 暖通空调 |    |
|    | 给排水  |    |
|    | 结构   |    |
|    | 建筑   |    |



# 上海市闵行区七宝镇漕宝路1555弄大上海国际花园小区12区2号单元楼加装电梯工程



建设单位名称：上海市闵行区大上海国际花园  
业主委员会（第四届）  
建筑项目地址：闵行区七宝镇漕宝路1555弄  
大上海国际花园小区12区2号  
建筑层数：5层

| 本次新增电梯项目经济指标 |          |      |
|--------------|----------|------|
| 增设电梯面积       | 50.32平方米 | 备注   |
| 增设电梯占地面积     | 12.60平方米 |      |
| 增设电梯高度       | 18.47米   |      |
| 原建筑楼层数       | 6层       |      |
| 电梯停靠层数       | 5层       | 错层入户 |
| 电梯额定载重量      | 630公斤    |      |
| 电梯乘坐人数       | 8人       |      |

注：  
1、图中标注尺寸单位均以米记。  
2、本次公示仅针对加装电梯部分，其余如涉及道路、绿化、车位改造等内容，将另行组织安排。  
3、本次新增电梯需占用局部绿化，详见总平面图。

| 说明  |  | INSTRUCTION                |  |
|---|--|----------------------------|--|
| TOTAL DESIGN INTERNATIONAL(SHANGHAI)              |  | 上海创霖建筑设计有限公司               |  |
| TDI ARCHITECTURAL DESIGN & URBAN PLANNING CO.,LTD |  | 工程证书编号：A/A131004565 (甲级)   |  |
| /ARCHITECTURAL DESIGN GRADE A/A131004565 (甲级)     |  | 规划证书编号：A/A131004565 (甲级)   |  |
| /URBAN PLANNING GRADE A/A131004565 (甲级)           |  | 风景园林证书编号：A/A131004565 (甲级) |  |
| /LANDSCAPE DESIGN GRADE B/A231004562 (乙级)         |  | 单位出图章                      |  |
| 版本  |  | 个人执业章                      |  |
| 版号  | 日期                                       | 描述                         |  |
| CODE  | DATE                                     | DESCRIPTION                |  |
|   |  |                            |  |
|   |  |                            |  |
| 业主  | 上海市闵行区大上海国际花园                            | 项目名称                       | 上海市闵行区七宝镇漕宝路1555弄大上海国际花园小区12区2号单元楼加装电梯工程 |
| CLIENT  | 业主委员会（第四届）                               | PROJECT                    | 国际花园小区12区2号单元楼加装电梯工程                     |
| 工程名称  | 上海市闵行区七宝镇漕宝路1555弄大上海国际花园小区12区2号单元楼加装电梯工程 | BUILDING                   | 国际花园小区12区2号单元楼加装电梯工程                     |
| 图名  | 总平面图                                     | CONTENT                    |  |
| 项目负责人   | 任坚                                       | 专业负责人                      | 任坚                                       |
| PROJECT DIRECTOR                                  |  | CHIEF                      |  |
| 审定  | 任坚                                       | 审核                         | 任坚                                       |
| APPROVED BY                                       |  | VERIFIED BY                |  |
| 校对  | 高风祥                                      | 设计                         | 陆发定                                      |
| CHECKED BY  |  | DESIGNER                   |  |
| 绘图  | 陆发定                                      | 工程编号                       | CLQXN2025-D0005                          |
| DRAWN BY  |  | BUILDING NO.               |  |
| 图号  | 方案-01                                    | DRAWING NO.                |  |
| 比例  | 1:100                                    | 日期                         | 20250221                                 |
| SCALE   |  | DATE                       |  |