

上海市闵行区紫竹科学园区03单元（MHP0-1003）控制性详细规划10街坊实施深化公众参与草案

规划组织编制单位：上海市闵行区规划和自然资源局
规划编制单位：上海开艺设计集团有限公司

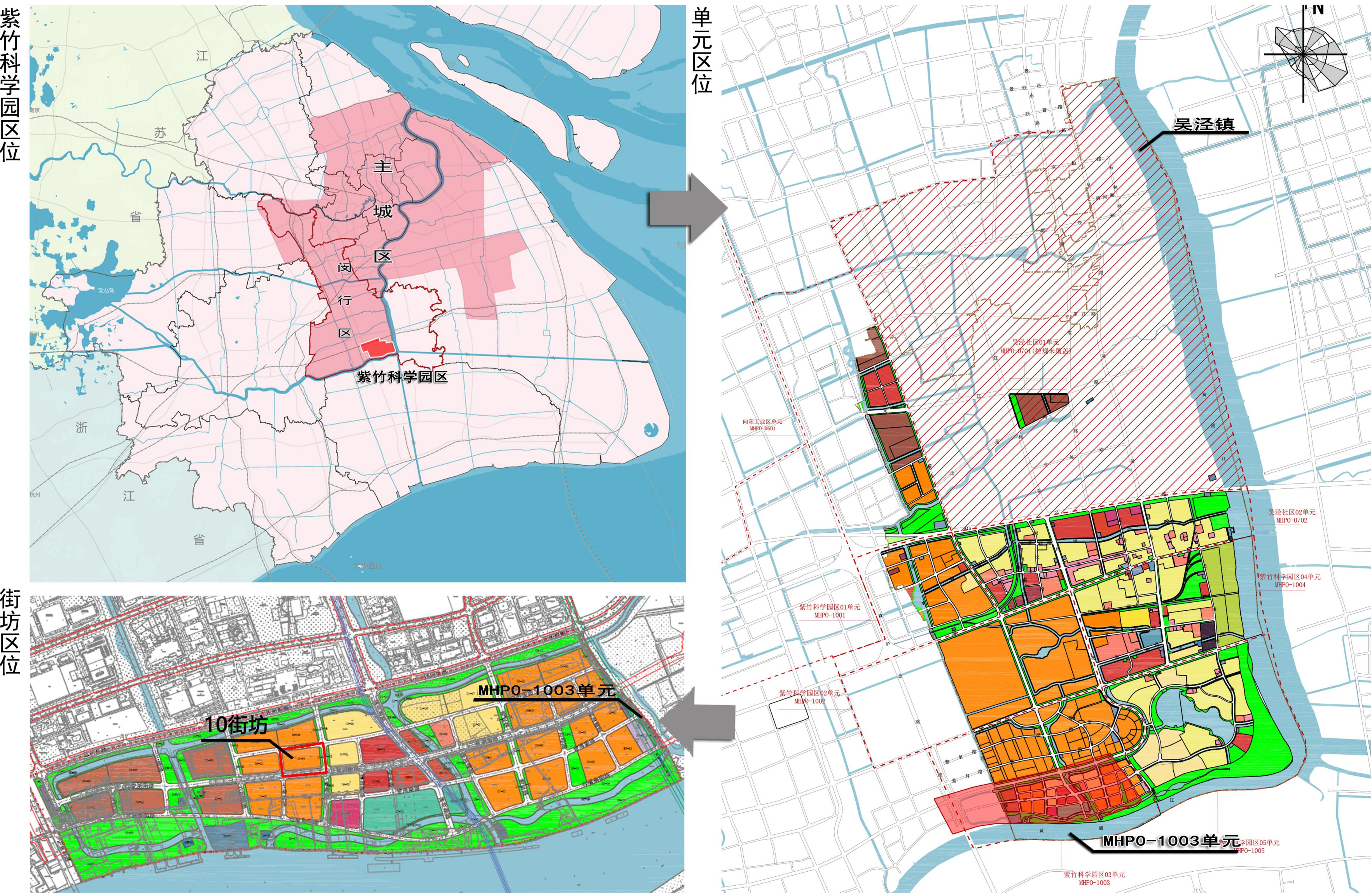
前言

根据《中华人民共和国城乡规划法》的要求，现将《上海市闵行区紫竹科学园区03单元（MHP0-1003）控制性详细规划10街坊实施深化》向社会公示，听取公众意见。该规划的主要内容详见所示图件。本次公示时间为公告之日后的10天，如对该规划有异议者请在此公示期限内与闵行区规划和自然资源局联系。

规划公示时间：2025年12月19 日—2025年12 月 28 日
公示地点：现场（兰香湖南路与七里樱路交叉口东北侧的地块。 ）
反馈日期：截止至2025年1 月4日（信件以寄出邮戳为准 ）
公示网站地址：https://zwgk.shmh.gov.cn/mh-xxgk-cms/website/mh_xxgk/xxgk_ghj_ywxx_ghgLgs/List/list_0.htm
反馈方式：1、 邮寄书面意见（闵行区秀文路600号 行政审批科 邮编：201199）
2、 咨询电话：64925339
（周一至周五 上午8:30—11:00下午13:00—17:00）

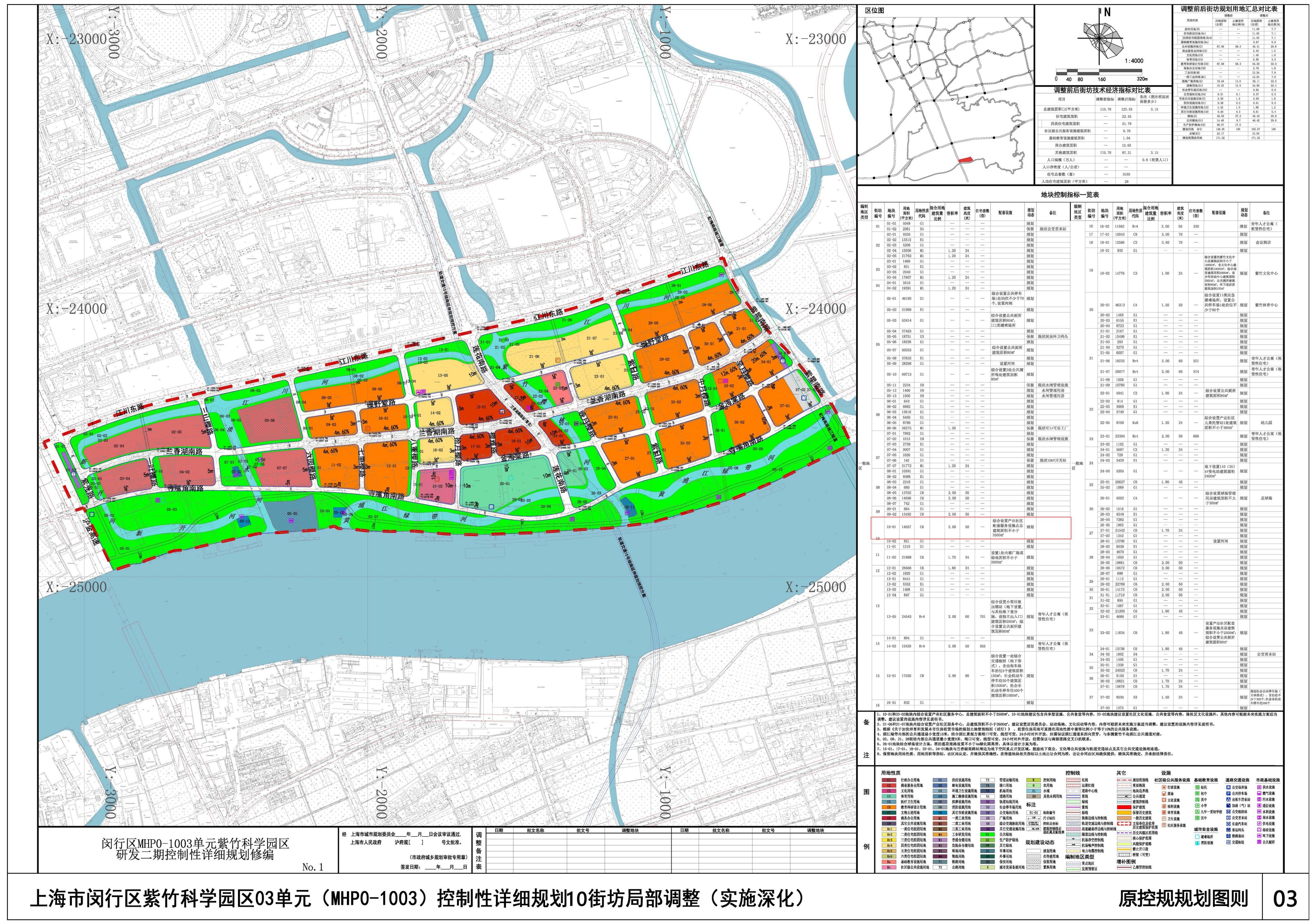
规划方案介绍

本次调整涉及紫竹科学园区03单元10街坊，面积约2.24公顷。街坊四至范围为东至八重樱路，南至兰香湖南路，西至七里樱路，北至绿野堂路，。为满足企业发展和使用诉求，优化生产布局，启动本次规划实施深化。将10-01地块容积率由2.0调整为3.0，其余指标不变。



区位图

调整前图则



调整后图则

