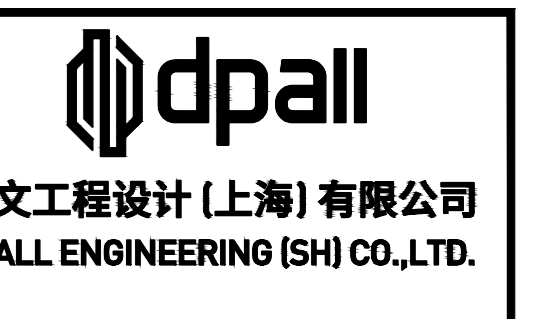


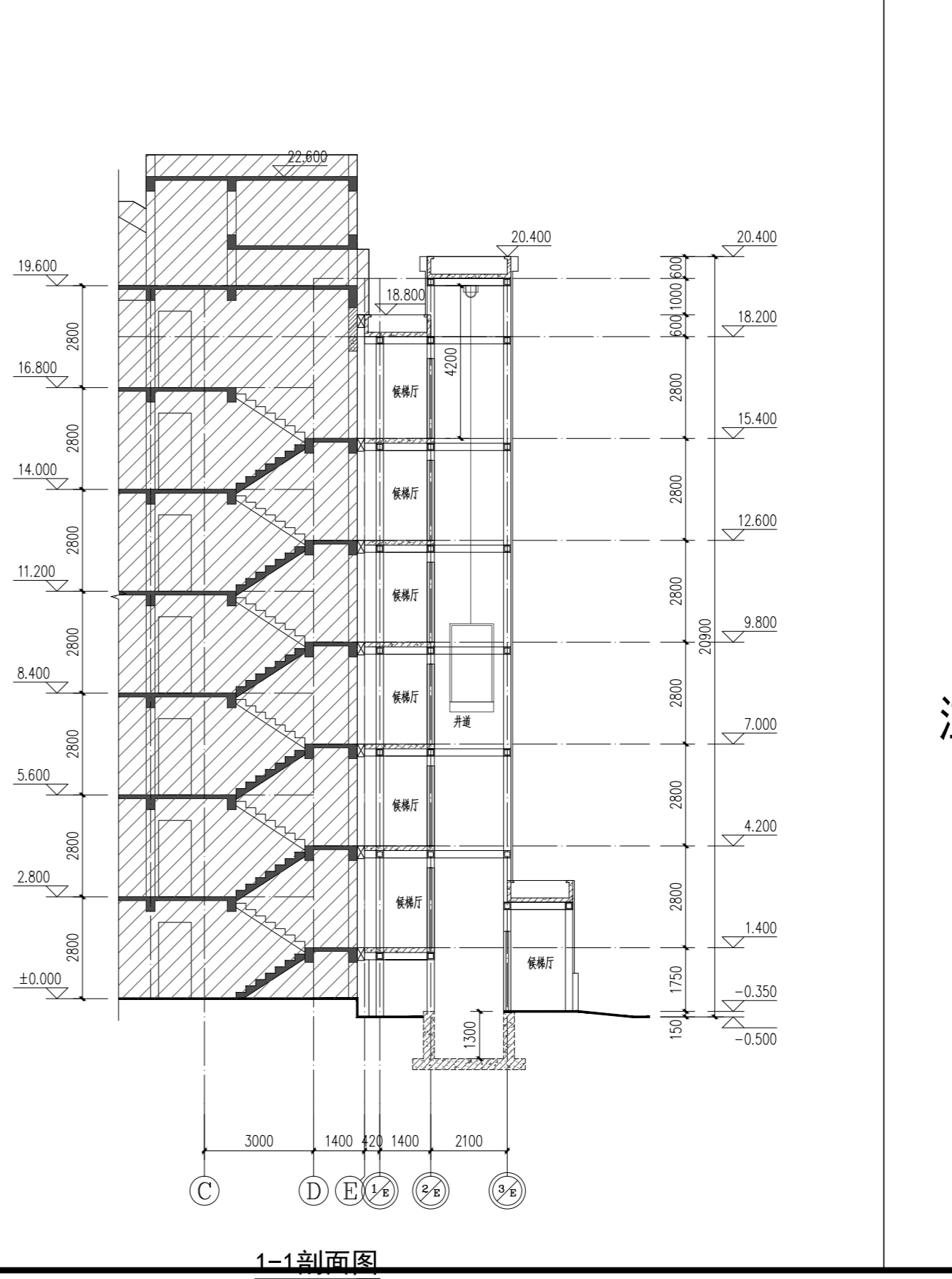
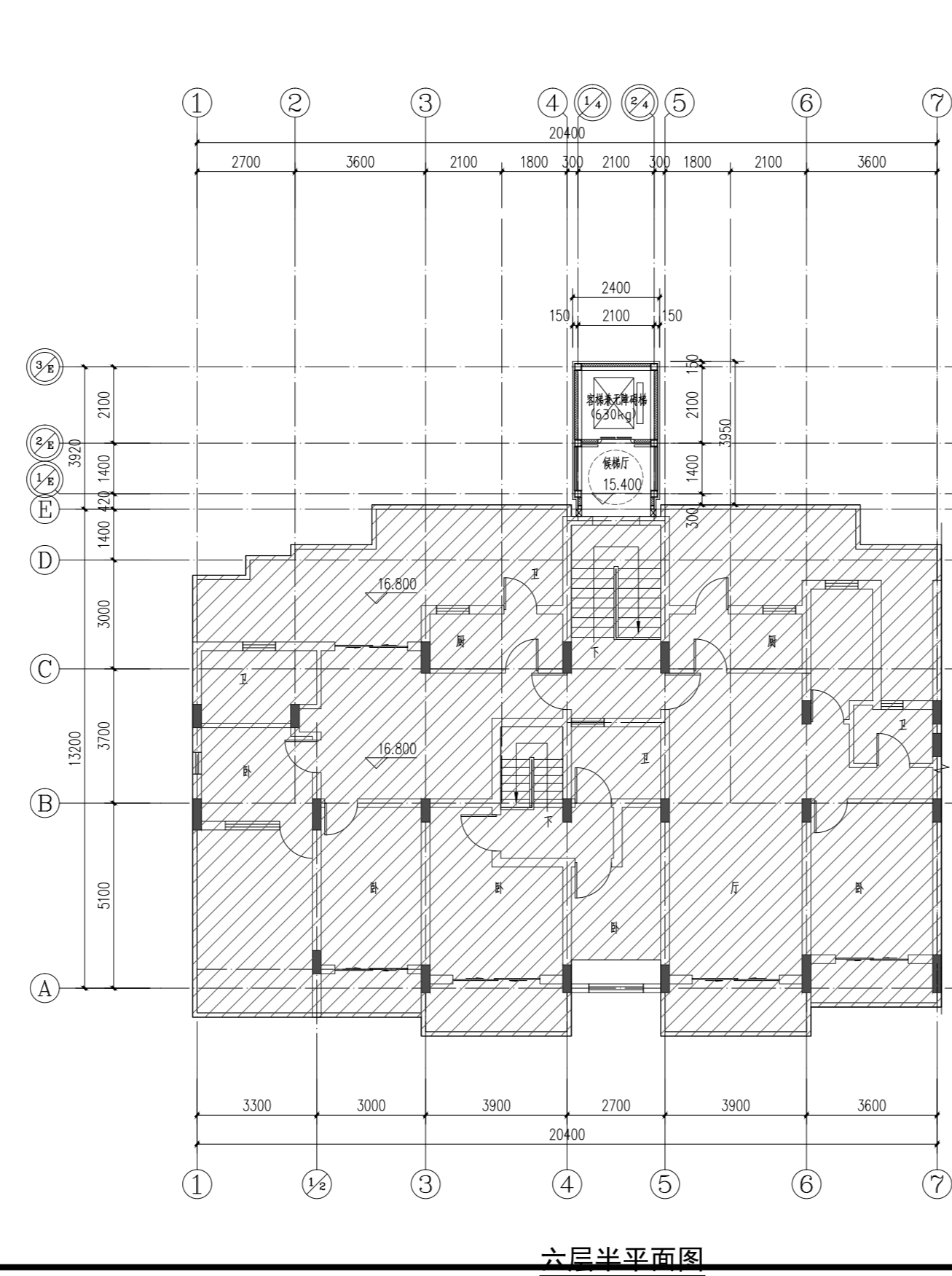
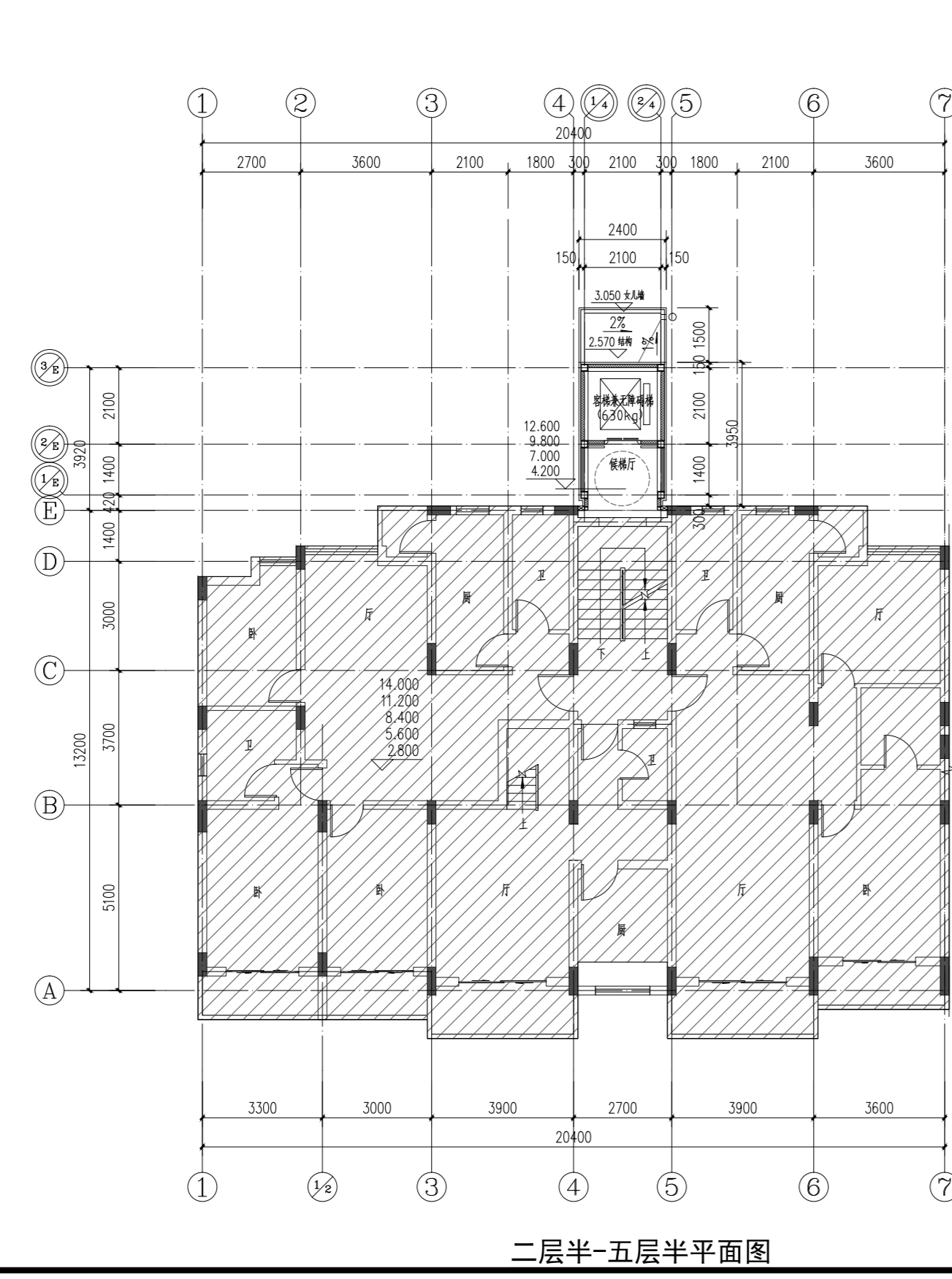
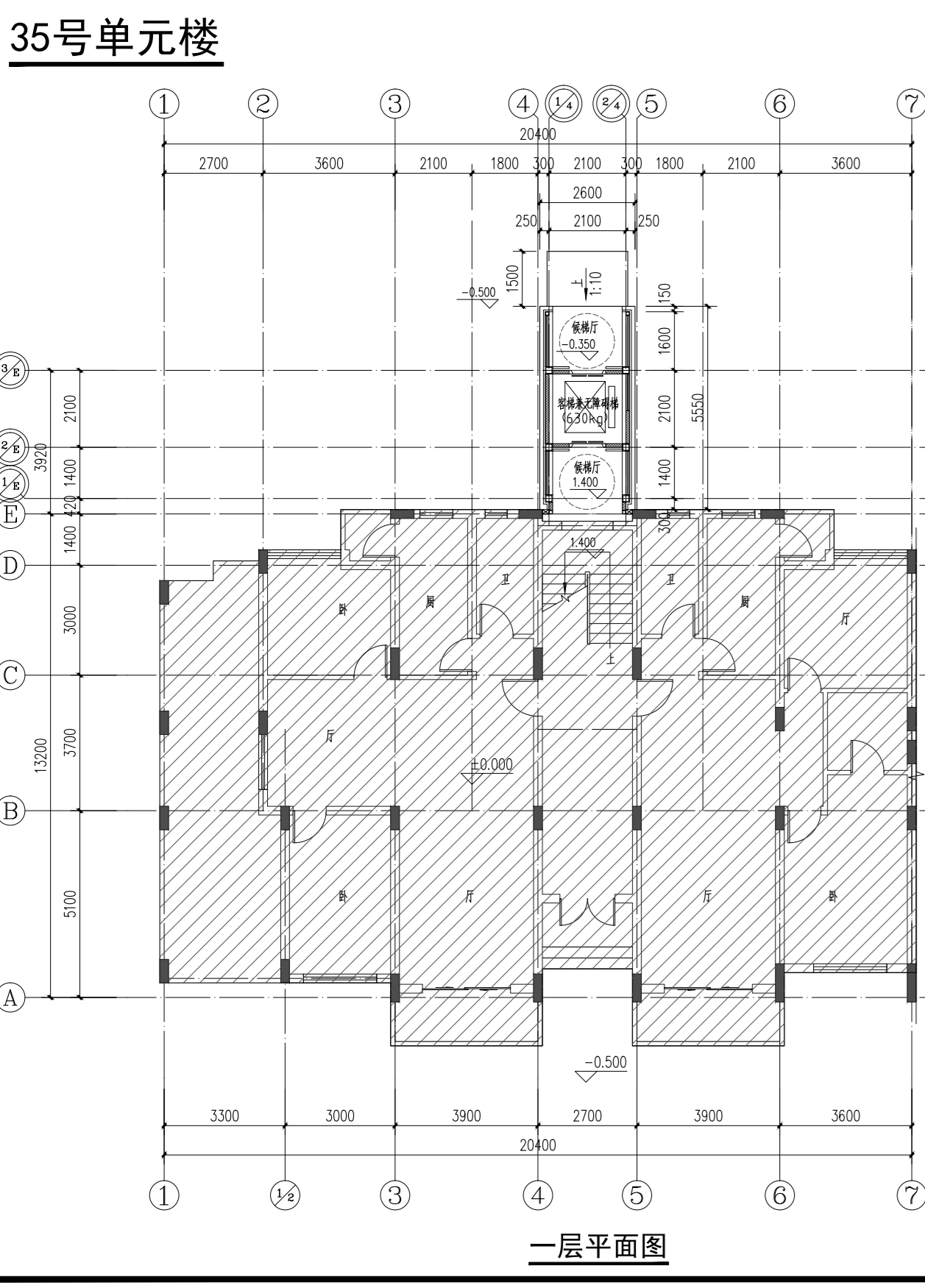
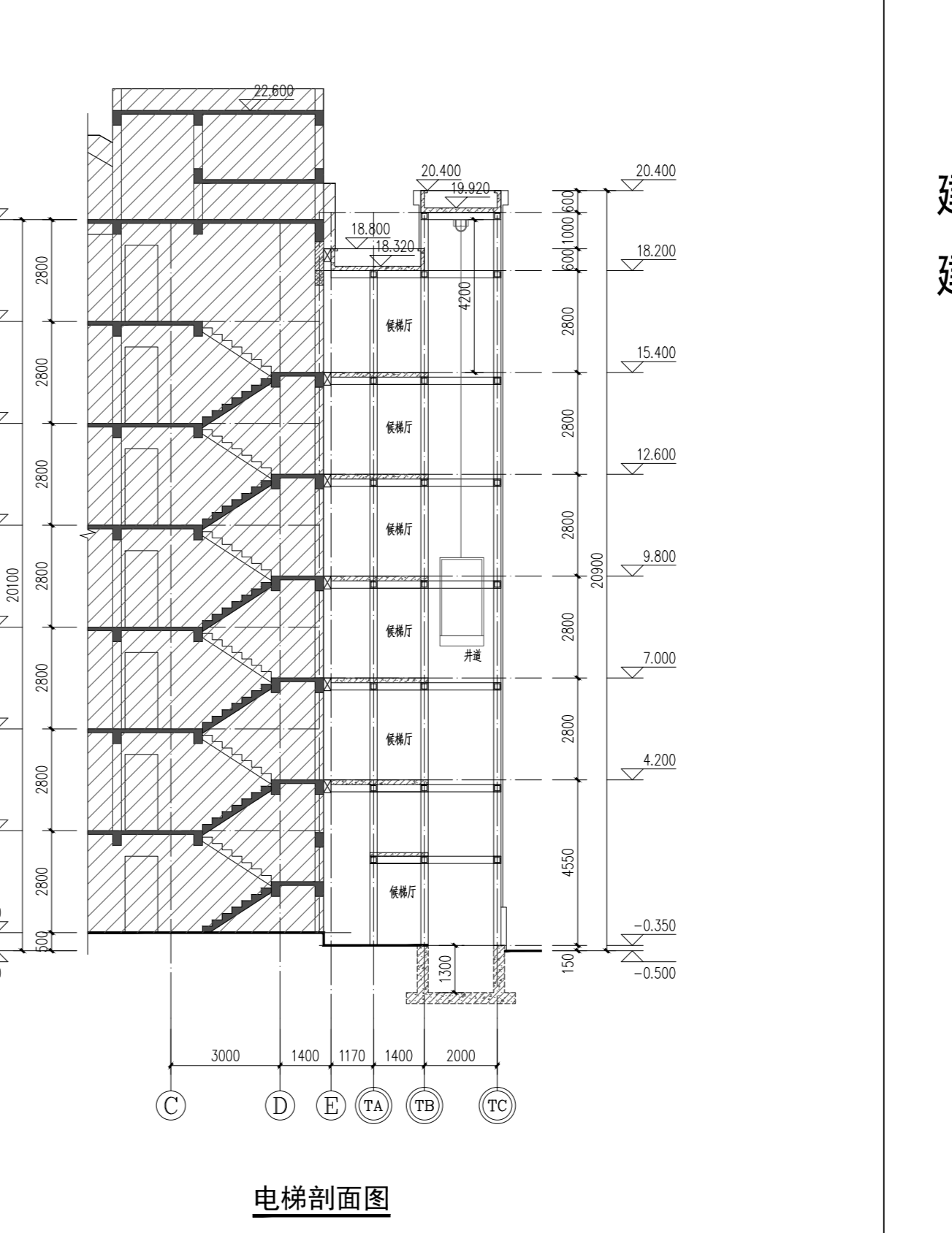
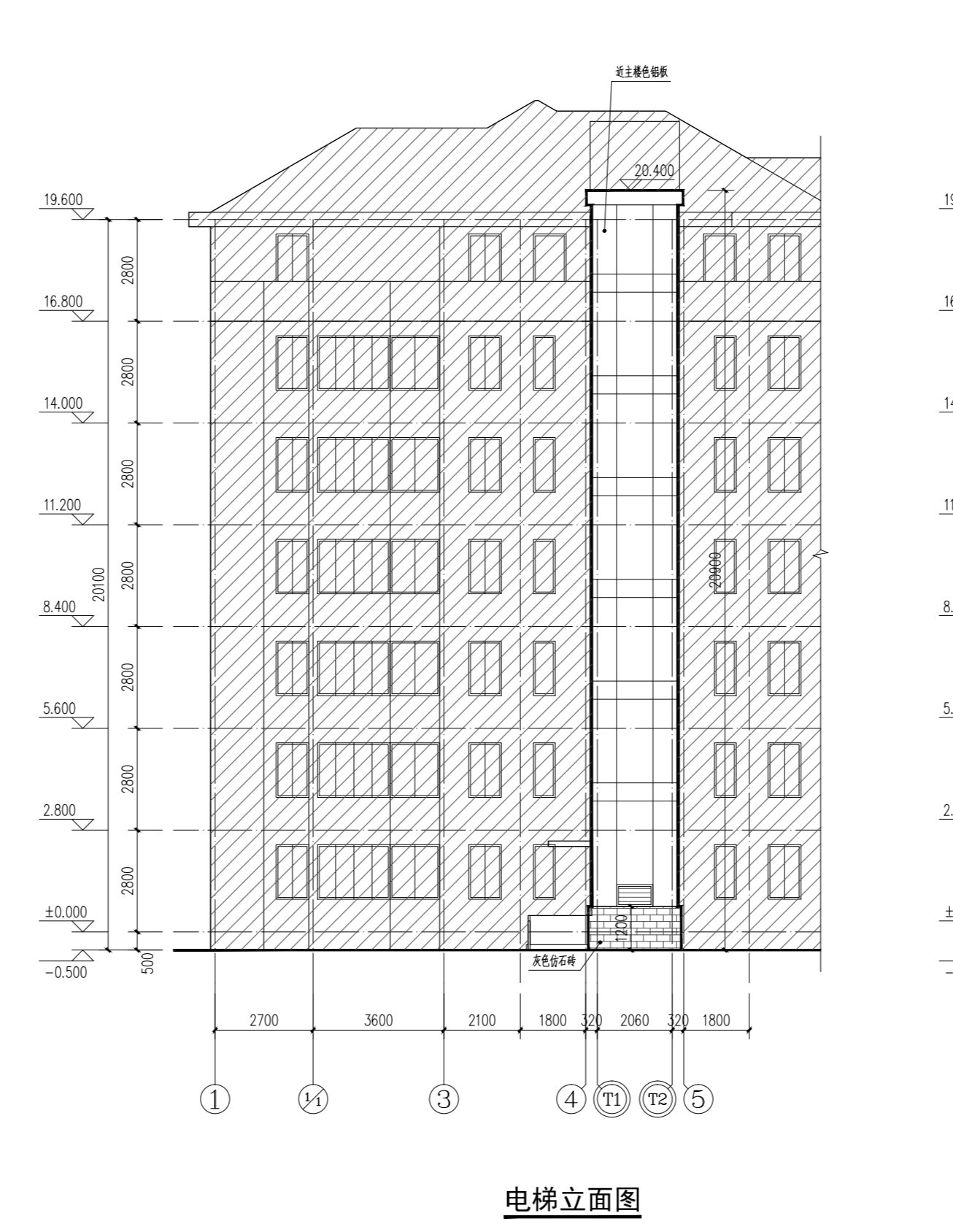
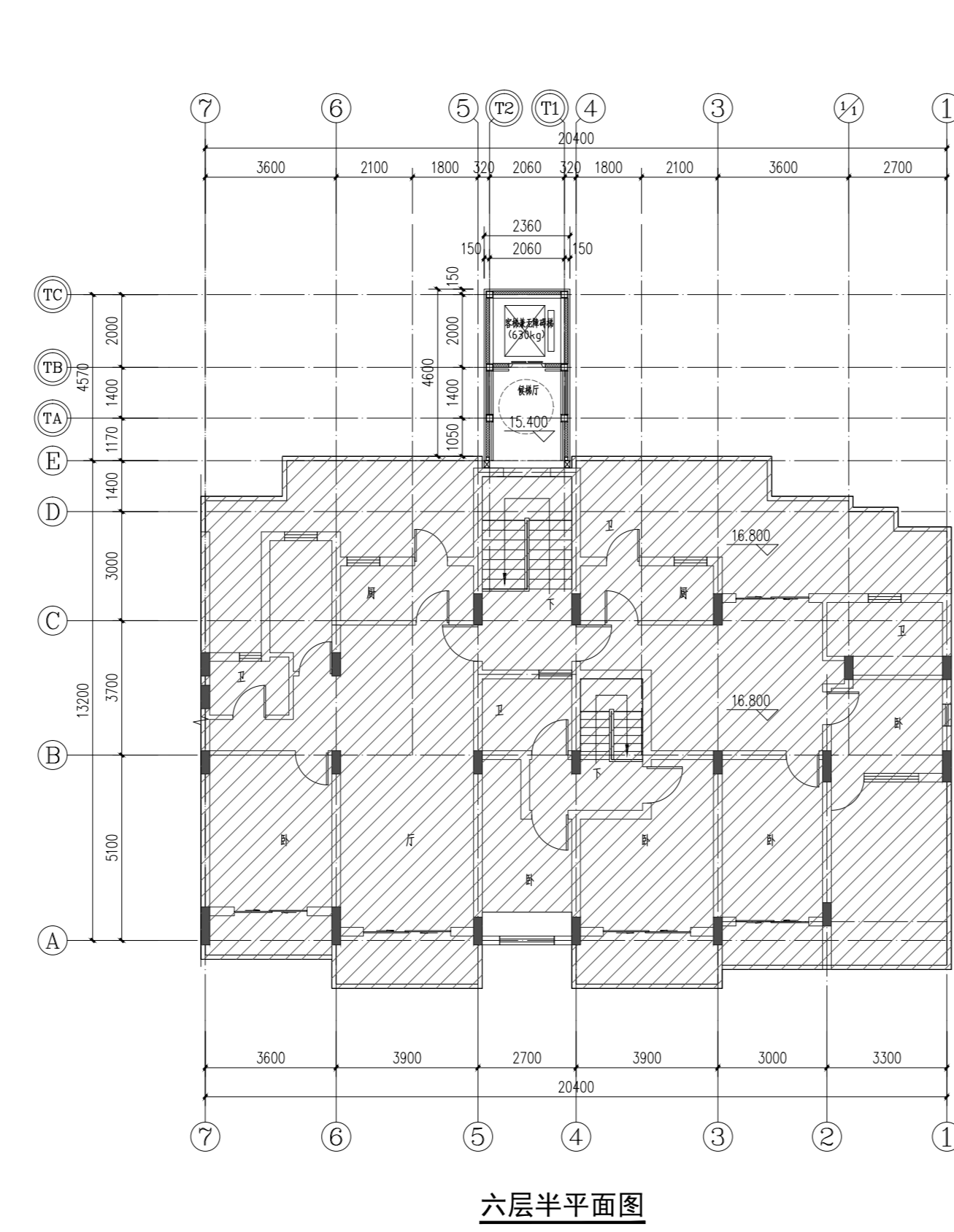
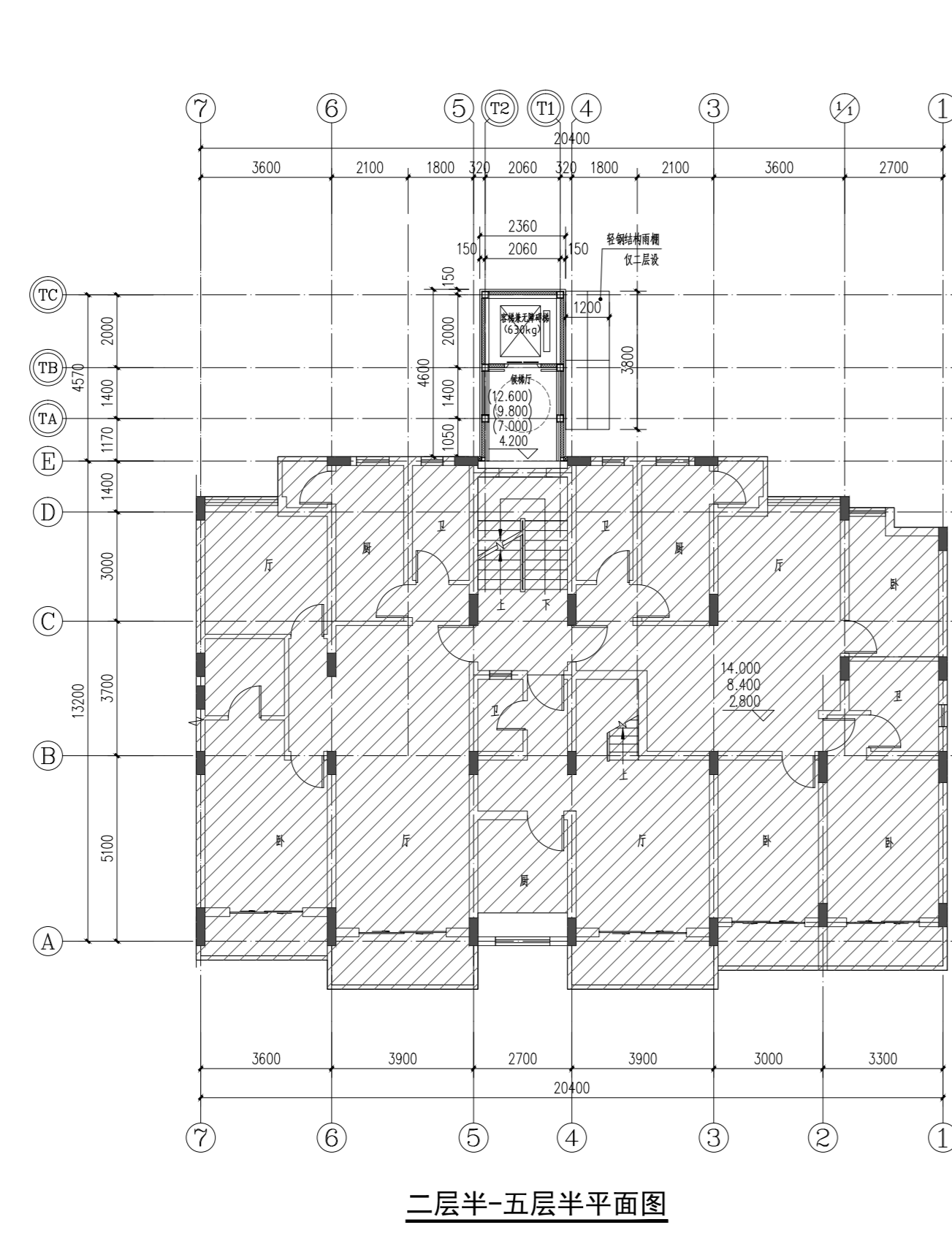
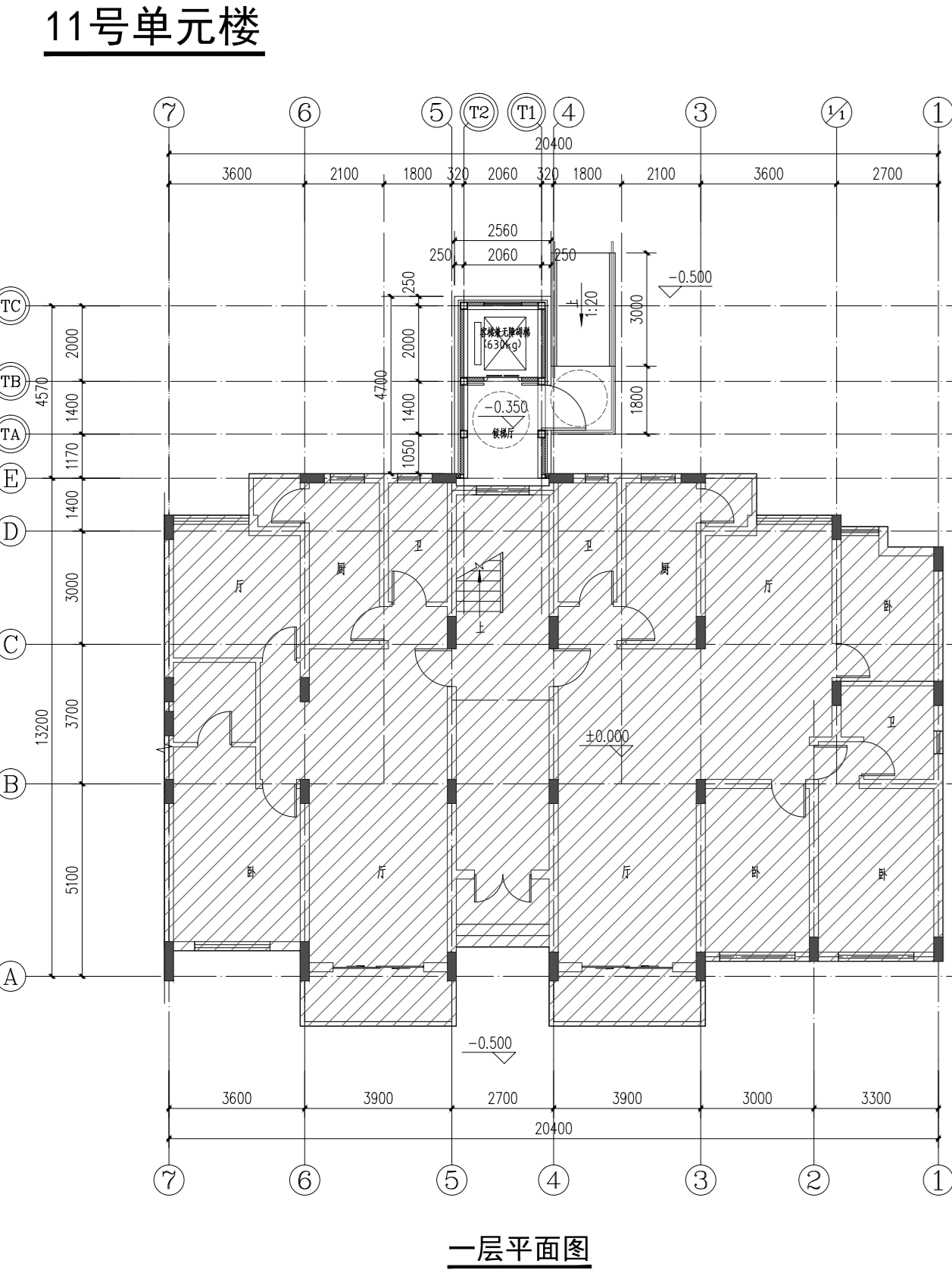
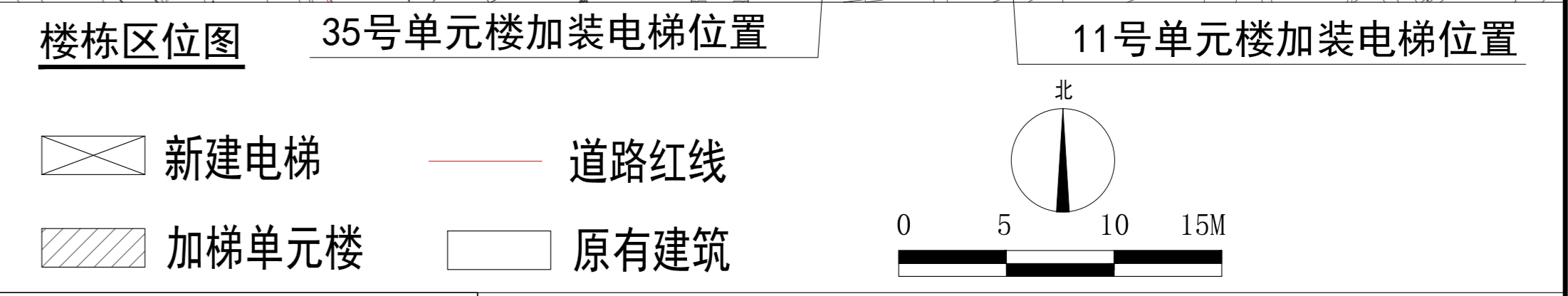
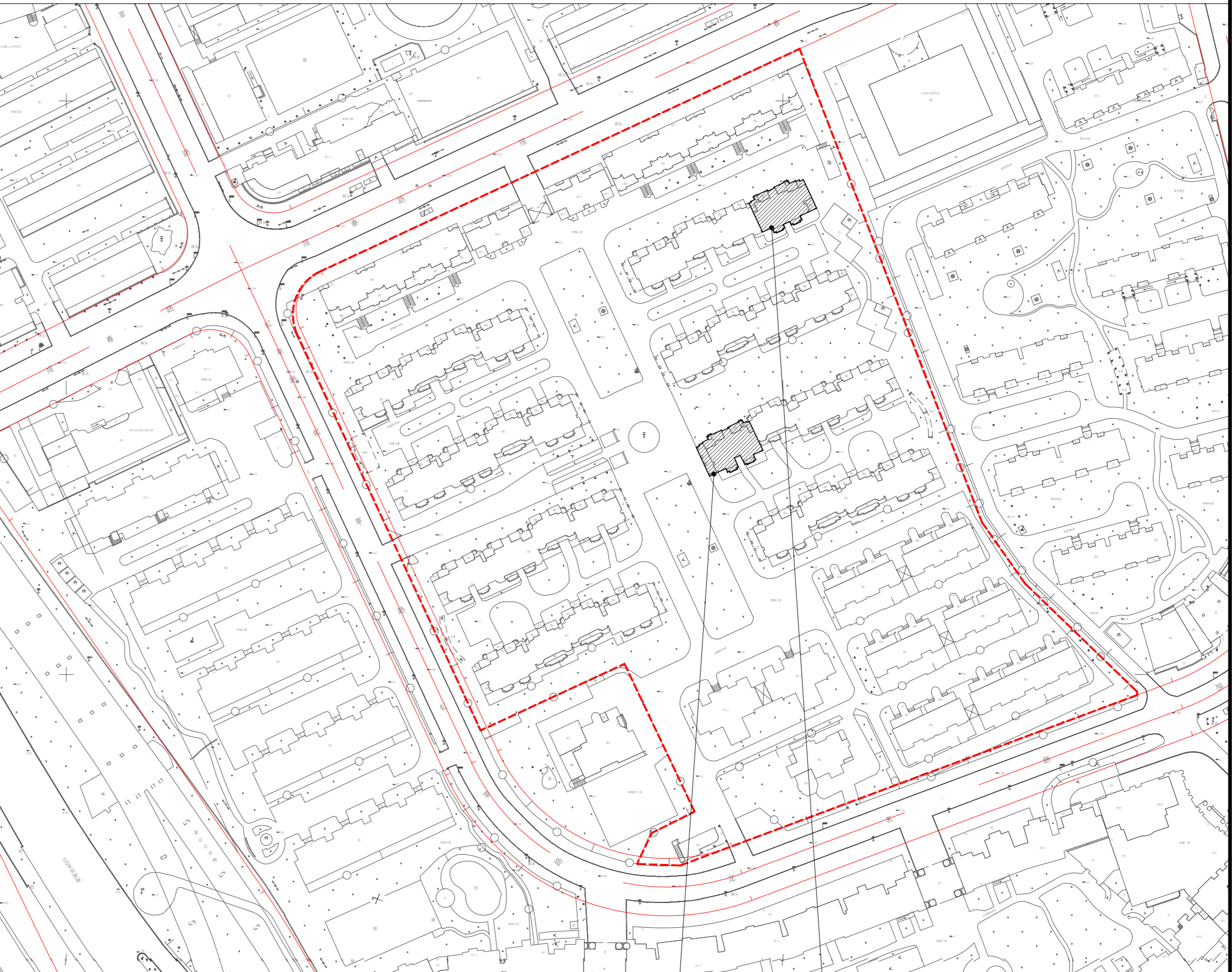
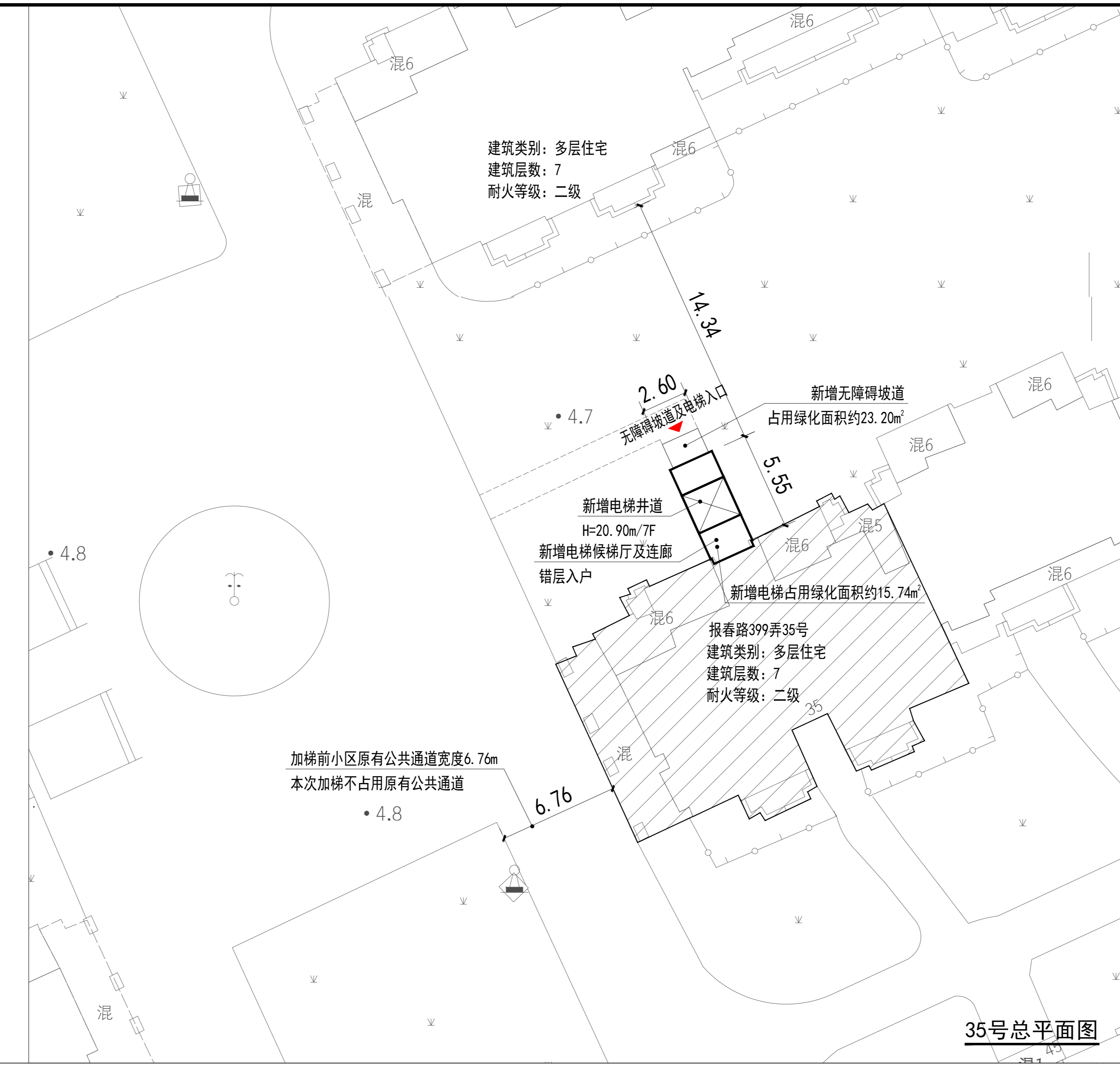
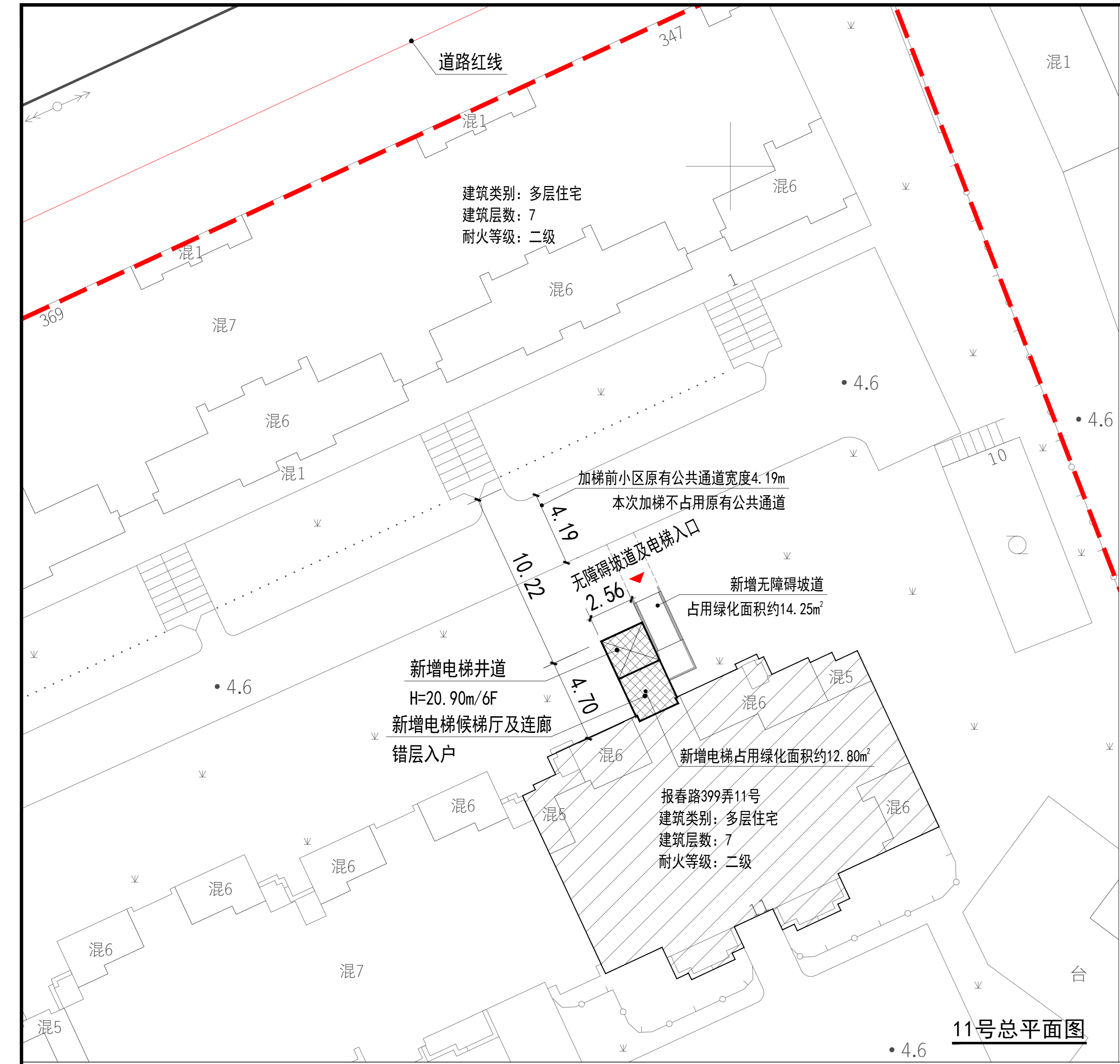
# 上海市闵行区莘庄镇报春路399弄新梅公寓 11号、35号单元楼加装电梯工程方案公示图



注册编号:  
合作设计单位  
或 Designer

注:  
图中所有尺寸均以标注为准,除注明者外,图中标高以  
为单位,其余均以毫米(mm)为单位,施工必须  
符合国家标准,禁止偷工减料,施工必须严格按  
施工,如有设计变更须经原设计单位同意。

附注  
ANNOTATION



建设单位名称: 上海市闵行区新梅公寓业主委员会(第四届)  
建设项目地址: 上海市闵行区莘庄镇报春路399弄新梅公寓  
11号、35号单元楼

11号新增电梯项目经济指标

指标	数值	备注
增设电梯面积	71.02平方米	
增设电梯占地面积	12.82平方米	
增设电梯高度	20.90米	
原建筑楼层数	7层	
电梯停靠层数	6层	错层入户
电梯吨位	630公斤	
电梯乘坐人数	8人	

35号新增电梯项目经济指标

指标	数值	备注
增设电梯面积	66.94平方米	
增设电梯占地面积	15.74平方米	
增设电梯高度	20.90米	
原建筑楼层数	7层	
电梯停靠层数	7层	错层入户
电梯吨位	630公斤	
电梯乘坐人数	8人	

注: 1、图中标注尺寸单位均以米计。  
2、本次公示仅针对加装电梯部分,其余如涉及道路、绿化、车位改造等内容,将另行组织实施。  
3、本次新增电梯需占用局部绿化,小区绿化后期统筹调整,详总平面图。

注册师姓名  
Stamp for Engineering Certified

工程勘察设计专用章  
Stamp for Engineering Design

建设单位  
CLIENT 上海市闵行区新梅公寓业主委员会(第四届)

工程名称  
PROJECT 上海市闵行区莘庄镇报春路399弄新梅公寓11号、35号单元楼加装电梯工程

项目名称  
PROJECT 上海市闵行区莘庄镇报春路399弄新梅公寓11号、35号单元楼加装电梯工程

图名  
DRAWING TITLE

项目负责人	宣晶磊	审核	汪仁明
审核	汪仁明	校对	鞠琛
方案负责人	宣晶磊	设计	李炎树
制图	李炎树	制图	李炎树

设计编号	阶段	方案
比例	图别	建筑
日期	图号	

会签 Countersigning  
工艺 建筑 结构 给排水 电气 暖通