

## 上海市闵行区七宝社区01单元（S11-0401）控制性详细规划50c街坊实施深化

规划组织编制单位：闵行区规划和自然资源局

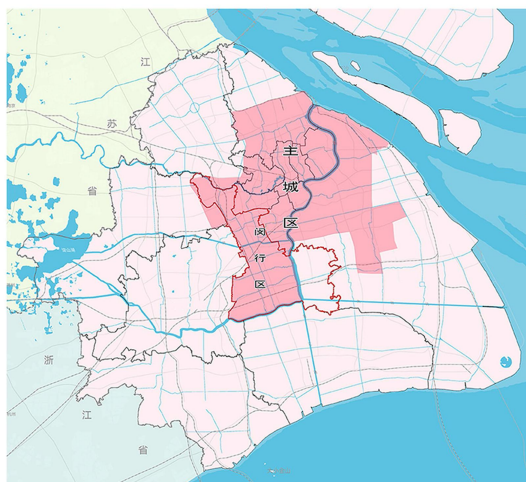
规划编制单位：上海城策行建筑规划设计咨询有限公司

### 主要规划内容

本次规划对象位于七宝社区01单元（S11-0401），单元总用地面积约1.72平方公里。

本次实施深化位于七宝社区01单元（S11-0401）50c街坊。具体四至范围为：东至新泾港，南至田林路，西至龙茗路，北至宜山路，规划用地面积约11.67公顷。为符合七宝实验中学的发展需求，拟将50c-05地块容积率调整为0.9，建筑高度调整为30米，规划动态调整为“规划”，用地性质仍为完全中学用地（Rs1）。本次调整后，50c街坊总用地面积及用地性质均未发生变化，基础教育设施建筑面积增加4175平方米。

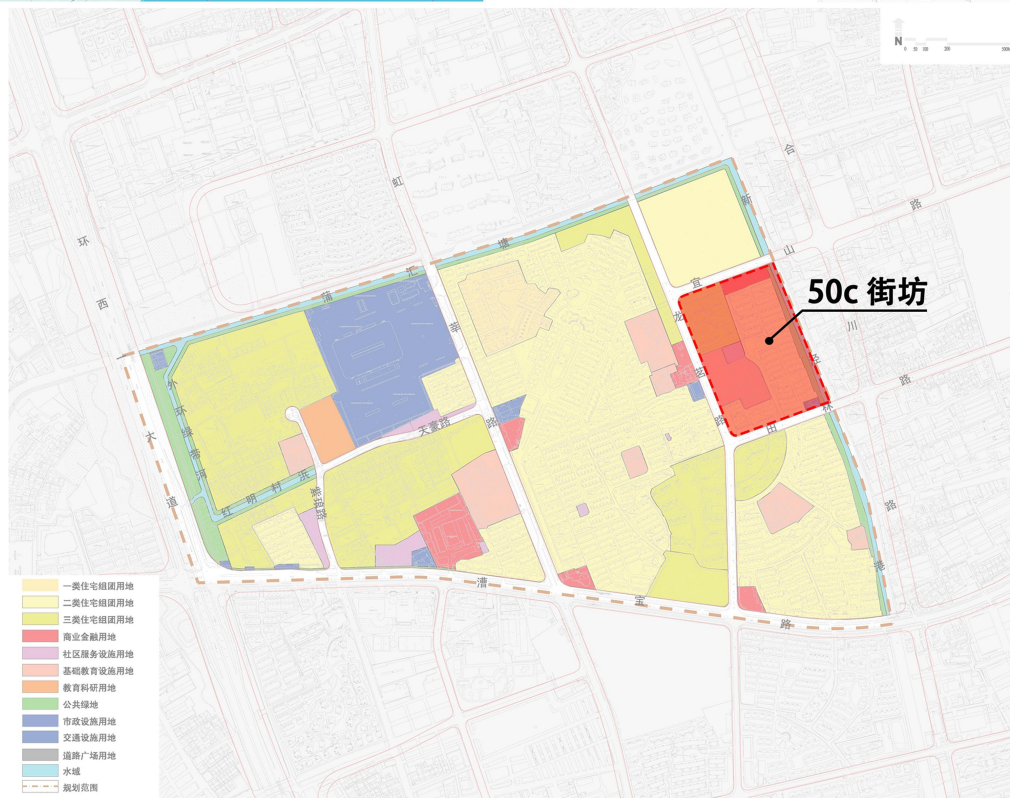
闵行区区位



单元区位



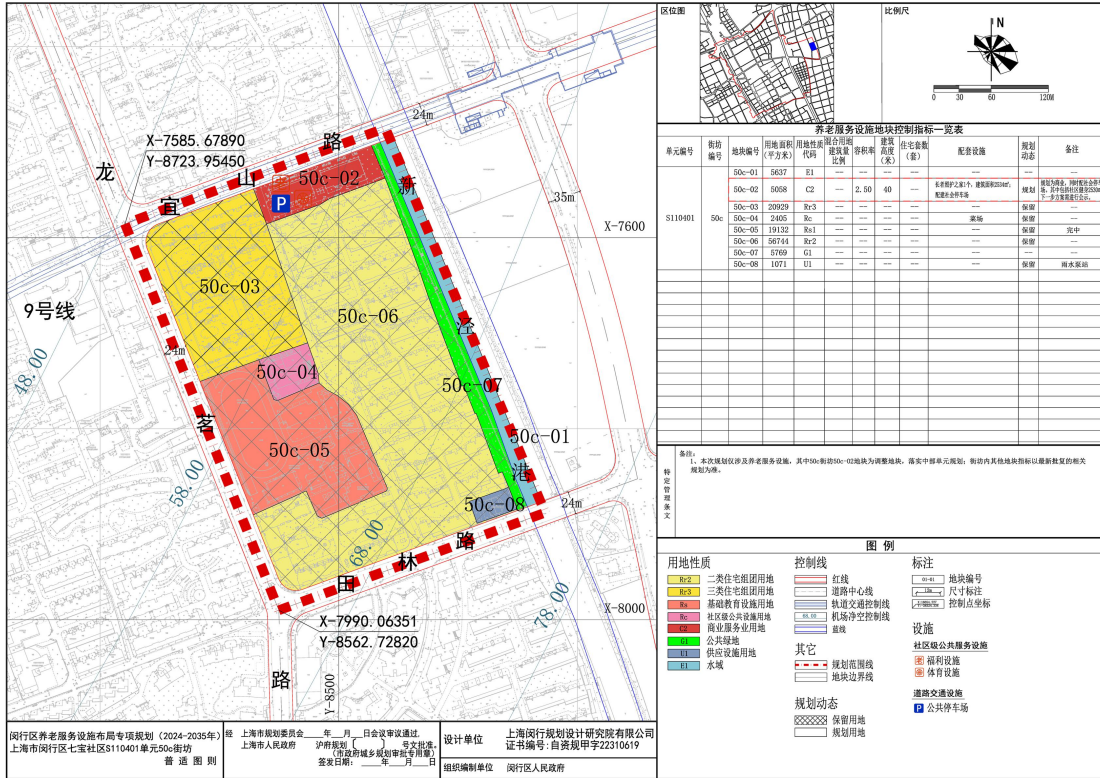
街坊区位



## 上海市闵行区七宝社区01单元（S11-0401）控制性详细规划50c街坊实施深化

本次实施深化位于七宝社区01单元（S11-0401）50c街坊。具体四至范围为：东至新泾港，南至田林路，西至龙茗路，北至宜山路，规划用地面积约11.67公顷。为符合七宝实验中学的发展需求，拟将50c-05地块容积率调整为0.9，建筑高度调整为30米，规划动态调整为“规划”，用地性质仍为完全中学用地（Rs1）。本次调整后，50c街坊总用地面积及用地性质均未发生变化，基础教育设施建筑面积增加4175平方米。

### 调整前图则



### 调整后图则

