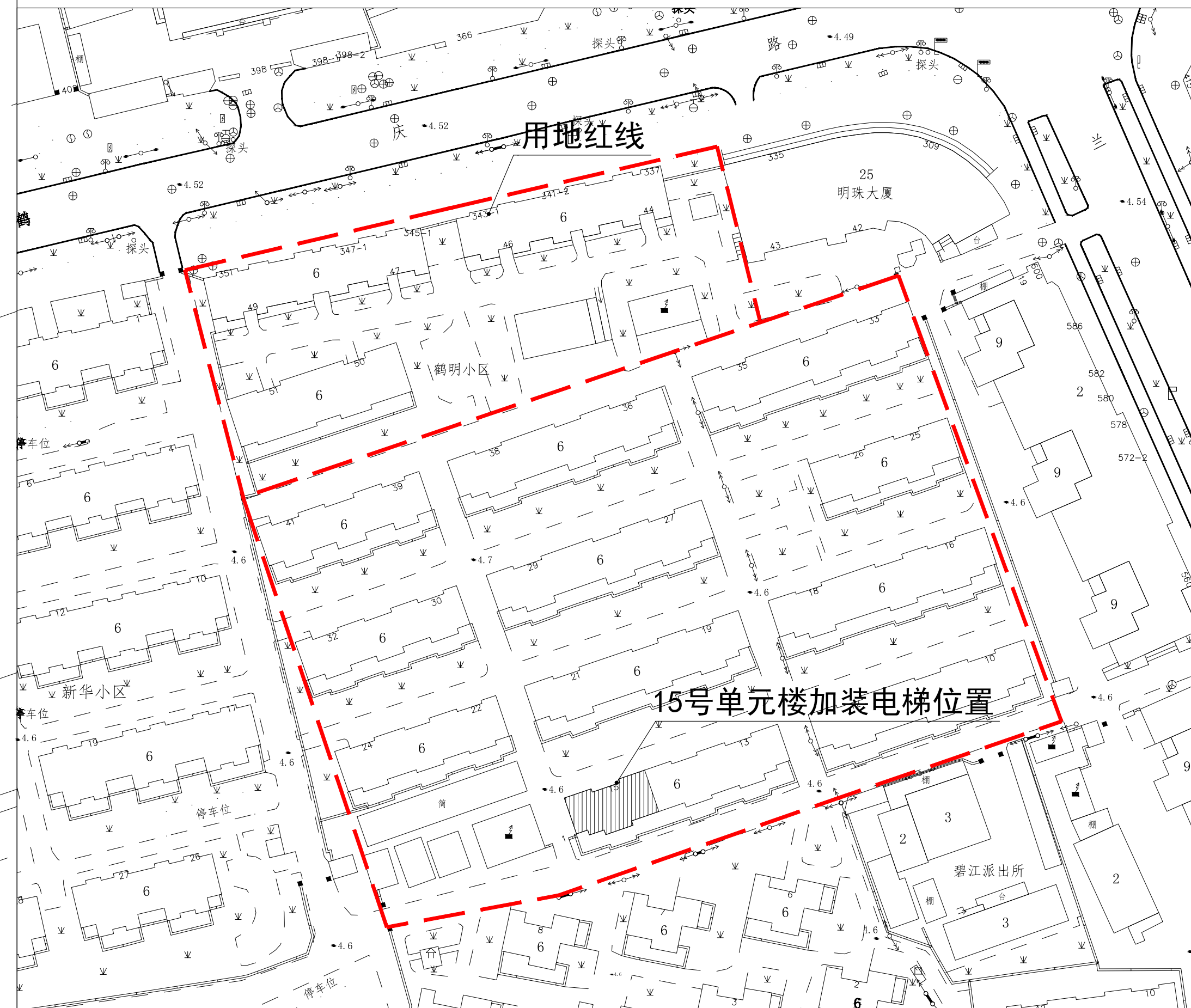


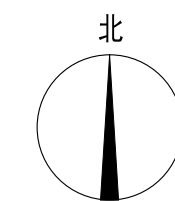
上海市闵行区江川路街道兰坪路352弄 鹤明住宅小区15号单元楼加装电梯工程方案公示图



楼栋区位图

新建电梯
15号单元楼

原有建筑
用地红线



0 5 10 15M

建筑类别:住宅
建筑层数:6层
耐火等级:二级

总平面图

仅二层新增雨棚

本次加梯占用公共通道宽度1.05m,通过
移除公共通道北侧现状绿化约1.05m,确
保加梯后此处公共通道宽度仍为3.20m,
不影响原有的通行功能。上述情况也已经
小区业委、居委同意。

去除绿化改道路面积约6.96m²

电梯井道
H=19.45M/6F

首层新增电梯候梯厅/平层入户

新增无障碍坡道1
需去除绿化面积约2.37m²

• 4.6

无障碍坡道入口1

15号单元楼
建筑类别:住宅
建筑层数:6层
耐火等级:二级

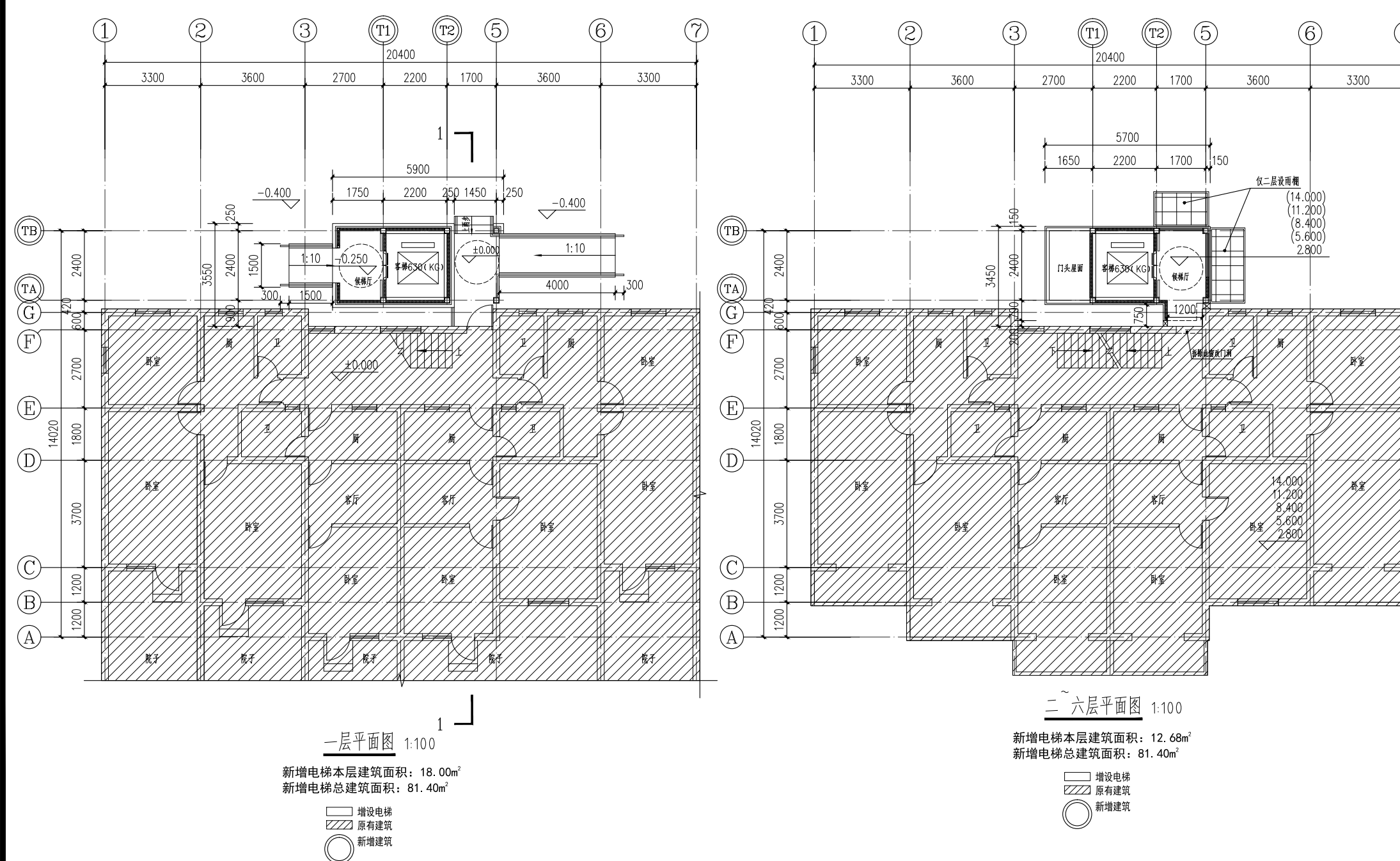
原有建筑

加梯前小区原有公共通道宽度为3.20m
原有公共通道为机动车通行道

新增无障碍坡道2
需去除绿化面积约2.02m²

二层及以上新增电梯候梯厅/平层入户

新增连廊
连廊净宽1.20m,连廊净长0.75m

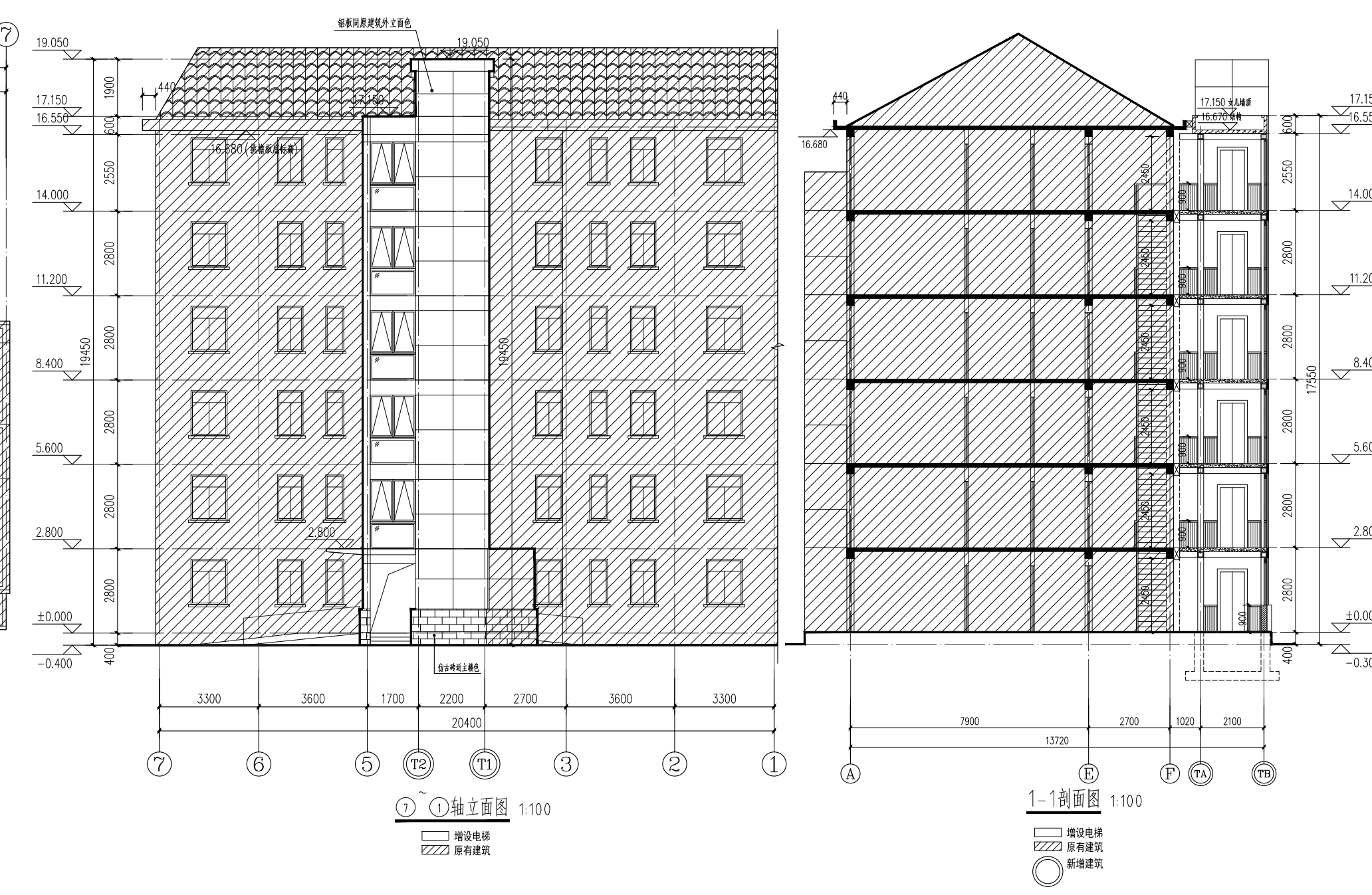


一层平面图 1:100

新增电梯本层建筑面积:18.00m²
新增电梯总建筑面积:81.40m²

六层平面图 1:100

新增电梯本层建筑面积:12.68m²
新增电梯总建筑面积:81.40m²



①-①轴立面图 1:100

1-1剖面图 1:100

建设单位名称:上海市闵行区鹤明住宅小区业委会(第5届)
建设项目地址:上海市闵行区江川路街道兰坪路352弄
鹤明住宅小区15号单元楼加装电梯工程
建设层数:6层

本次新增电梯项目经济指标

指标	数值	备注
增设电梯面积	81.40平方米	
增设电梯占地面积	18.00平方米	
增设电梯高度	19.45米	
原建筑楼层数	6层	
电梯停靠层数	6层	平层入户
电梯吨位	630公斤	
电梯乘坐人数	8人	

- 1、图中标注尺寸单位均以米计。
- 2、本次公示仅针对加装电梯部分,其余如涉及道路、绿化、车位改造等内容,将另行组织实施。
- 3、本次加梯为平层入户,现有阳台为非板式阳台。