

# 上海市闵行区马桥镇中街小区南中街52号 单元楼加装电梯工程方案公示图

证书编号:  
合作设计单位  
Co-Designer  
注册:  
图中所有尺寸均以标注为准,除注明者外,图中标高以  
为单位,其余均以毫米(mm)为单位,施工前必须  
有专业图纸,防止碰缺;施工前必须核对  
施工,所有设计变更须经设计师同意。

附注  
ANNOTATION

注册师资质章  
Stamp for Engineering Certified

工程勘察设计证书专用章  
Stamp for Engineering Design

建设单位  
CLIENT 上海市闵行区马桥镇中街小区业委会

工程名称  
PROJECT 上海市闵行区马桥镇中街小区  
南中街52号单元楼加装电梯工程

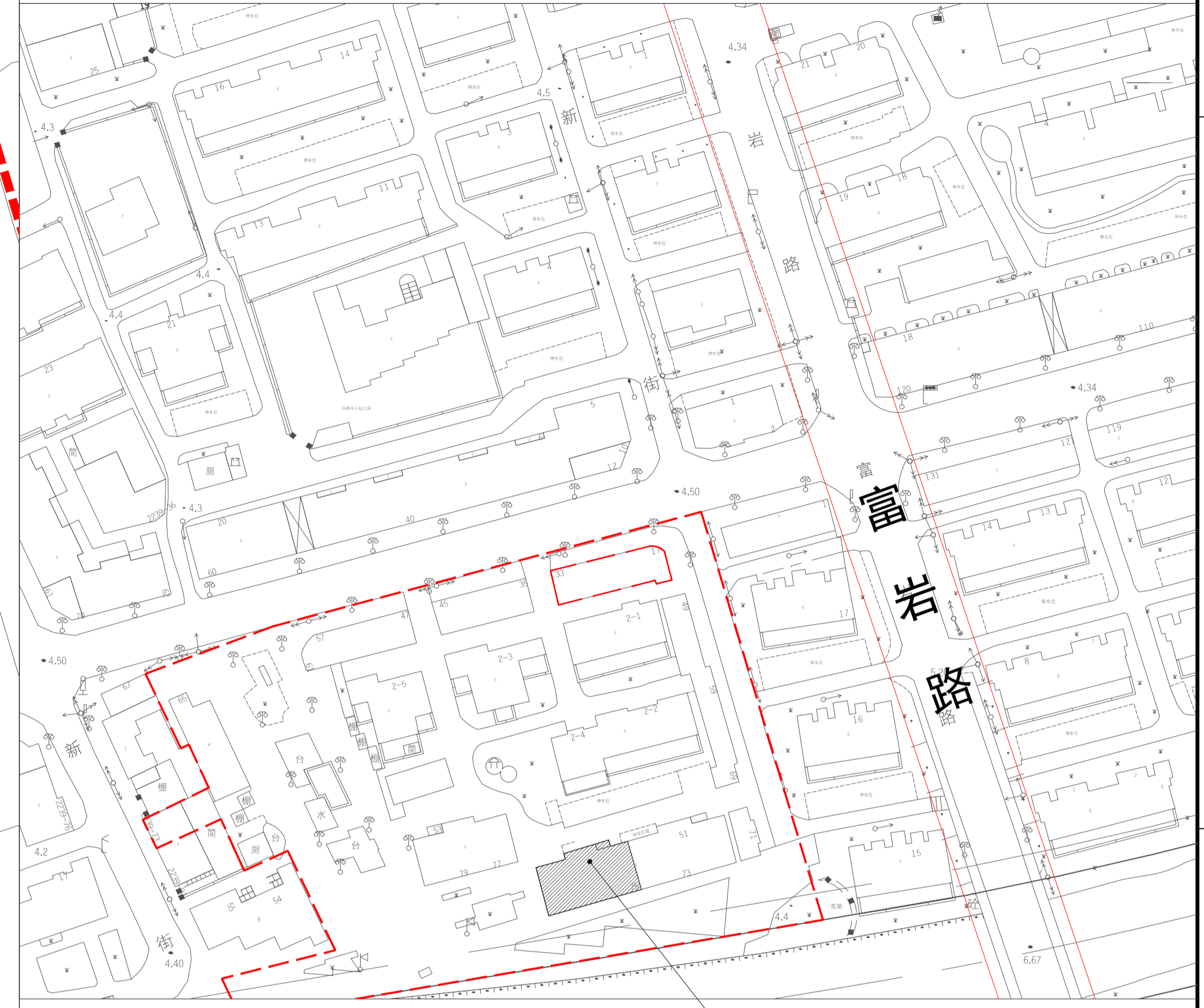
项目名称  
PROJECT 上海市闵行区马桥镇中街小区  
南中街52号单元楼加装电梯工程

图名  
DRAWING TITLE 总平面图

项目负责人 Design Chief	宣晶愚	
审定 Approved	宣晶愚	
审核 Examined	汪仁明	
校对 Checked	鞠璟	
专业负责人 Chief	宣晶愚	
方案设计 Architectural design		
设计 Designer	李炎树	
制图 Drawn	李炎树	

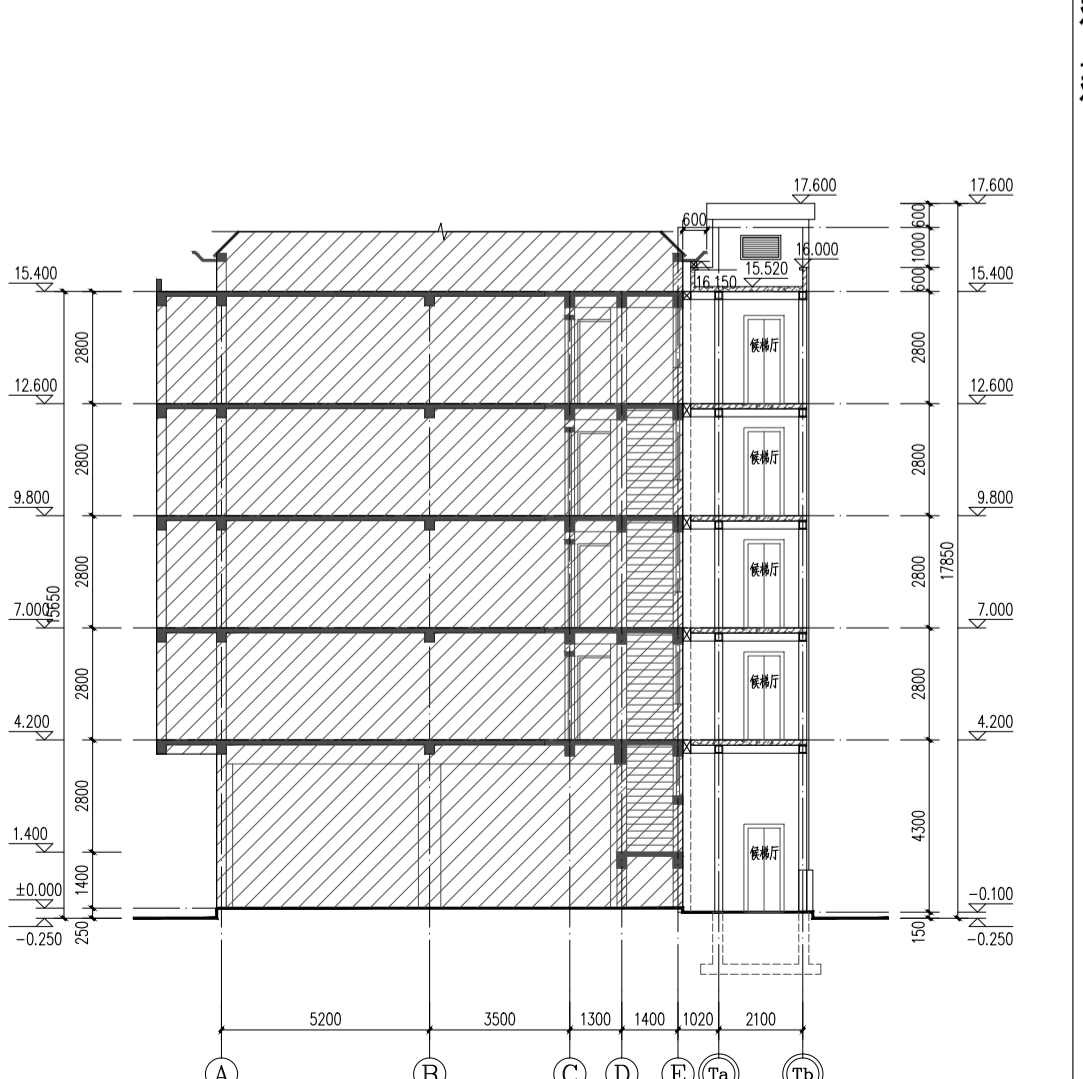
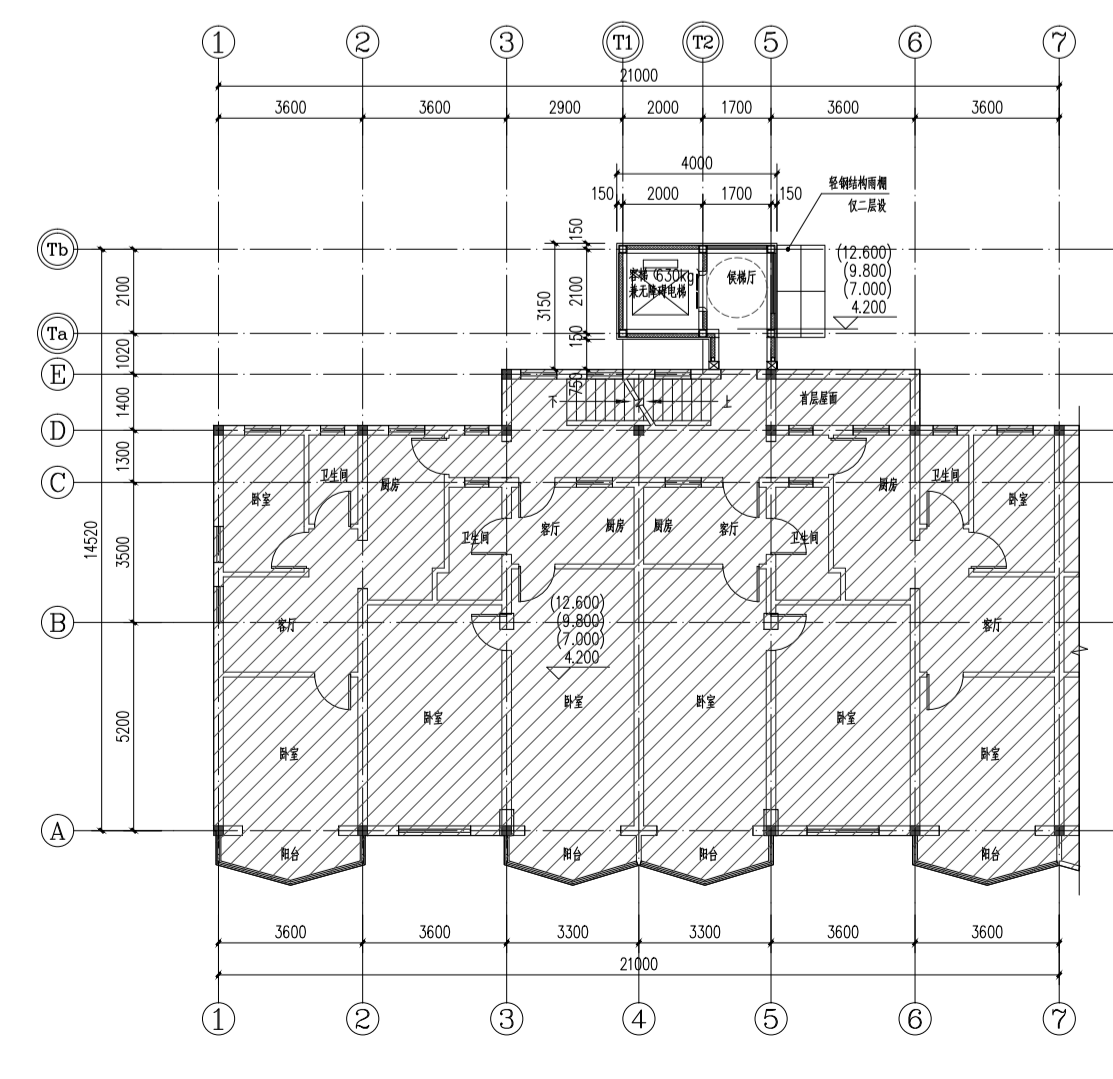
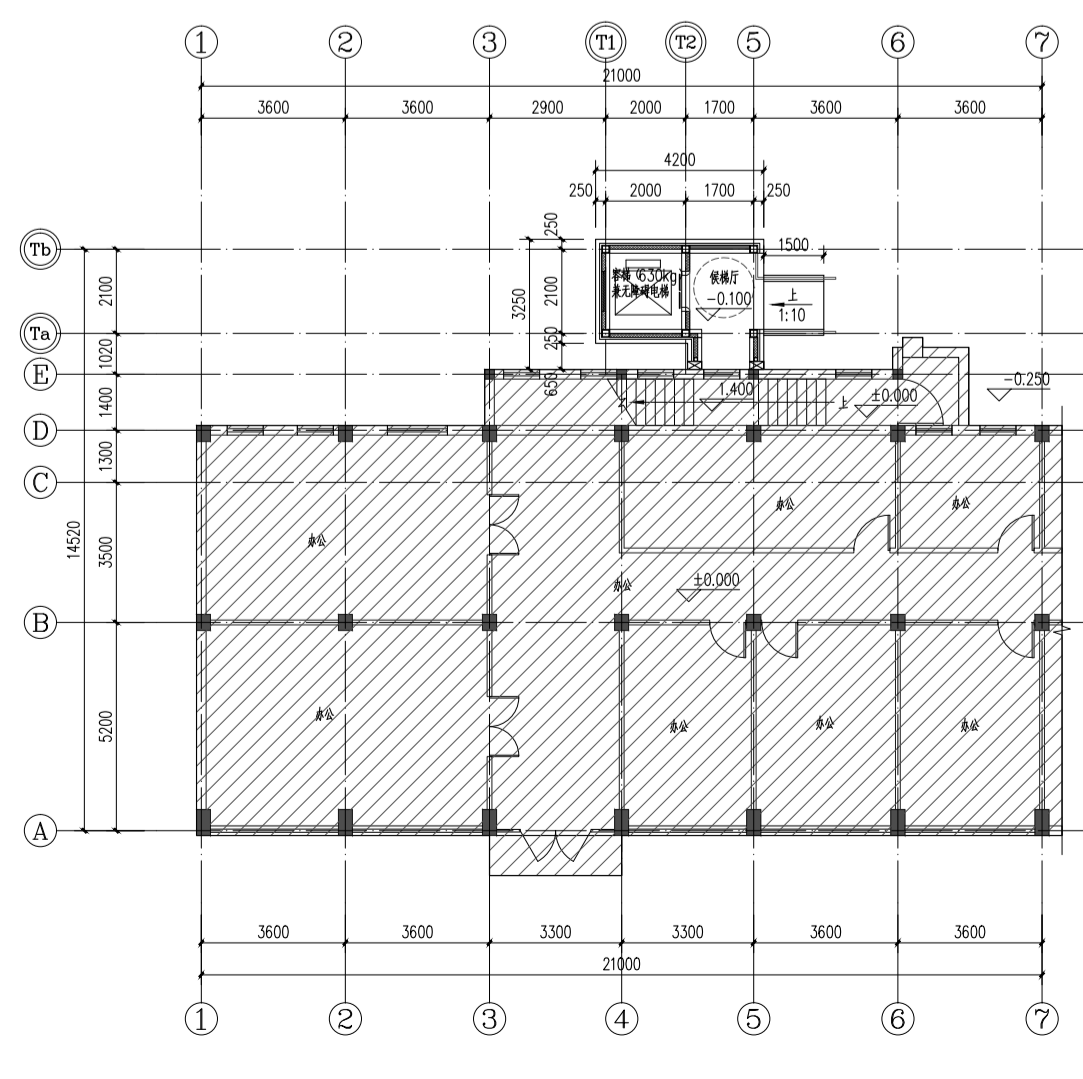
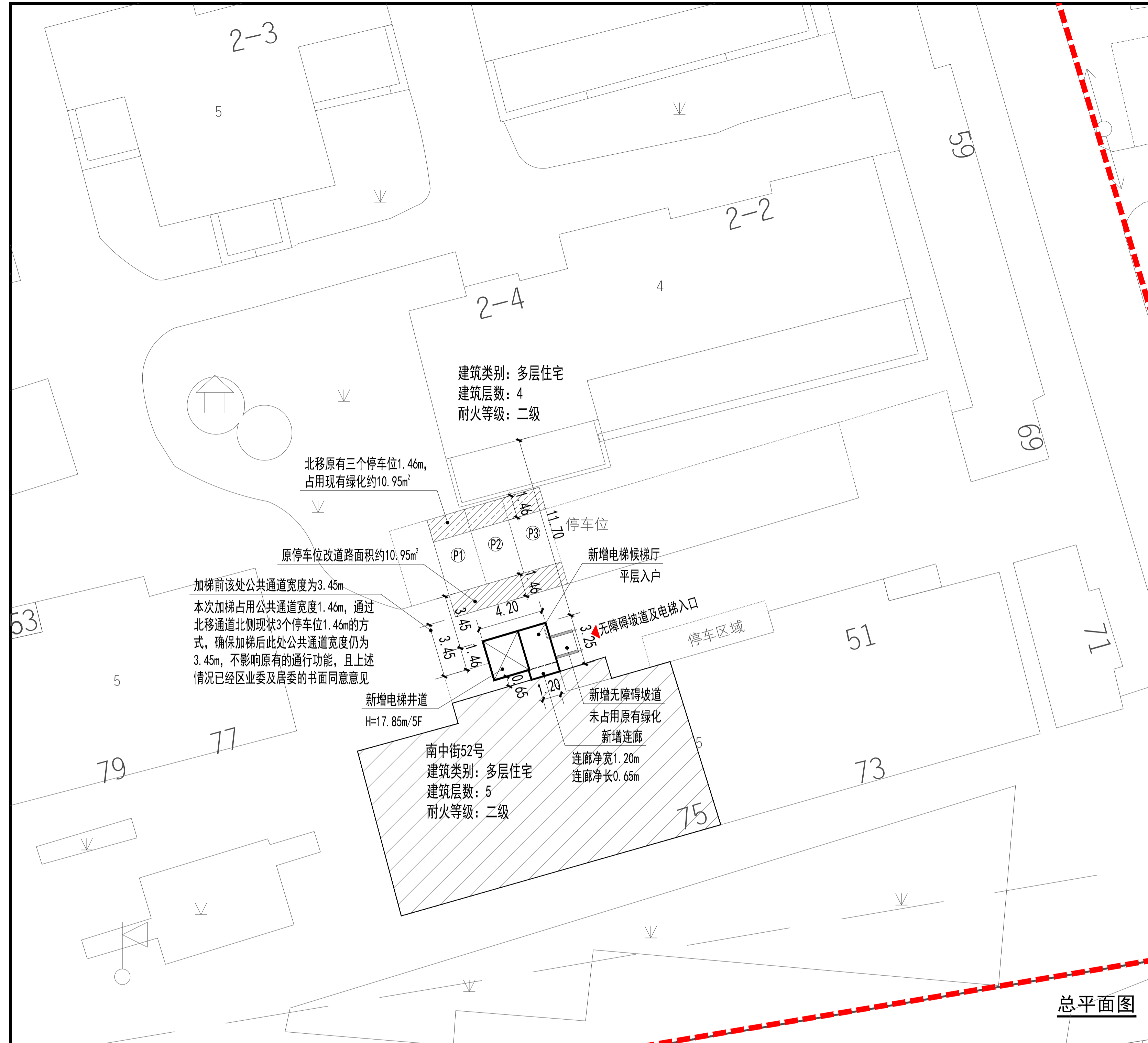
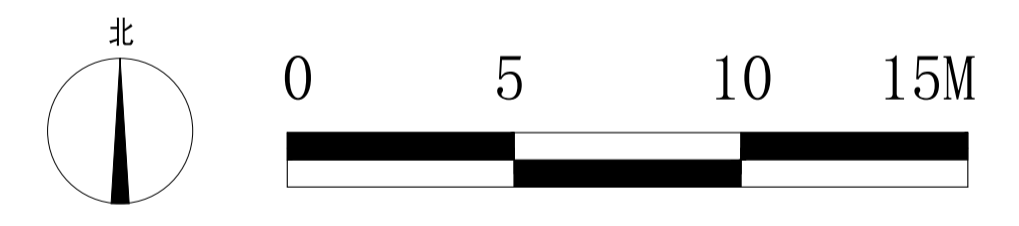
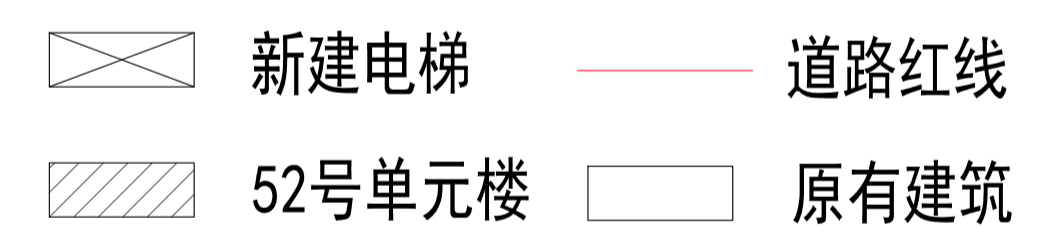
设计编号 Design No.	阶段 STATUS	方案
比例 Scale	图别 Category	建筑
日期 Date	图号 Drawing Number	

会签 Countersigning  
工艺 建筑 结构 给排水 电气 暖通



楼栋区位图

52号楼加装电梯位置



建设单位名称: 上海市闵行区马桥镇中街小区业委会  
建设项目地址: 上海市闵行区马桥镇中街小区  
南中街52号单元楼加装电梯工程  
建设层数: 5层

本次新增电梯项目经济指标

增设电梯面积	56.75平方米	备注
增设电梯占地面积	12.35平方米	
增设电梯高度	17.85米	
原建筑楼层数	5层	
电梯停靠层数	5层	平层入户
电梯吨位	630公斤	
电梯乘坐人数	8人	

- 注: 1、图中标注尺寸单位均以米计。  
2、本次公示仅针对加装电梯部分, 其余如涉及道路、绿化、车位改造等内容, 将另行组织实施。  
3、本次新增电梯需占用局部绿化, 详总平面图。  
4、本次加梯实现平层入户的阳台为非板式阳台。