

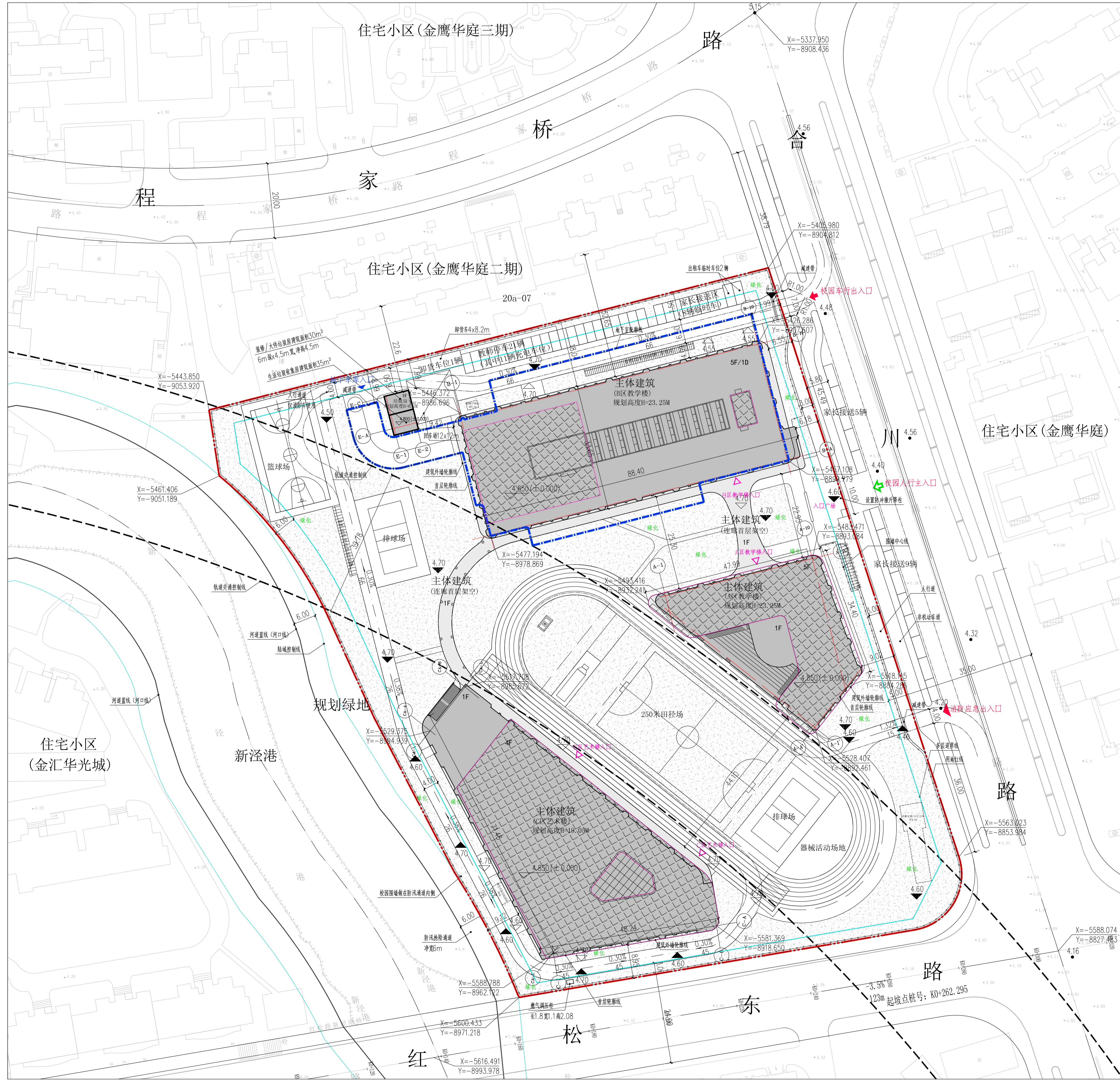
华东师范大学附属闵行虹桥学校 新建工程设计方案公示图

技术经济指标表

表-1 主要技术经济指标表

序号	名称	数量	单位	备注
1	规划用地面积	24348.86	m ²	
	总建筑面积	29148.5		
2	其中 地上建筑面积	25614.0	m ²	
	地下建筑面积	3534.5		
3	计容建筑面积	25428.1	m ²	
4	容积率	1.05	/	
5	绿地率	35	%	

景观设计以最终深化图纸为准，技术经济指标等内容以最终方案批复为准，光伏方案最终以相关部门意见为准。地块红线外表述内容仅为示意，非本次报审内容。



图例:

	定位坐标		用地红线
	建筑绝对标高		地上建筑控制线
	场地绝对标高		地下室轮廓线
	道路绝对标高		消防车道
	建筑高度		校园人行出入口
	地面绿化		校车行出入口
	首层建筑轮廓		建筑体出入口
	连廊及其他挑空区		地下车库出入口
	屋顶光伏区		轨道交通控制线

