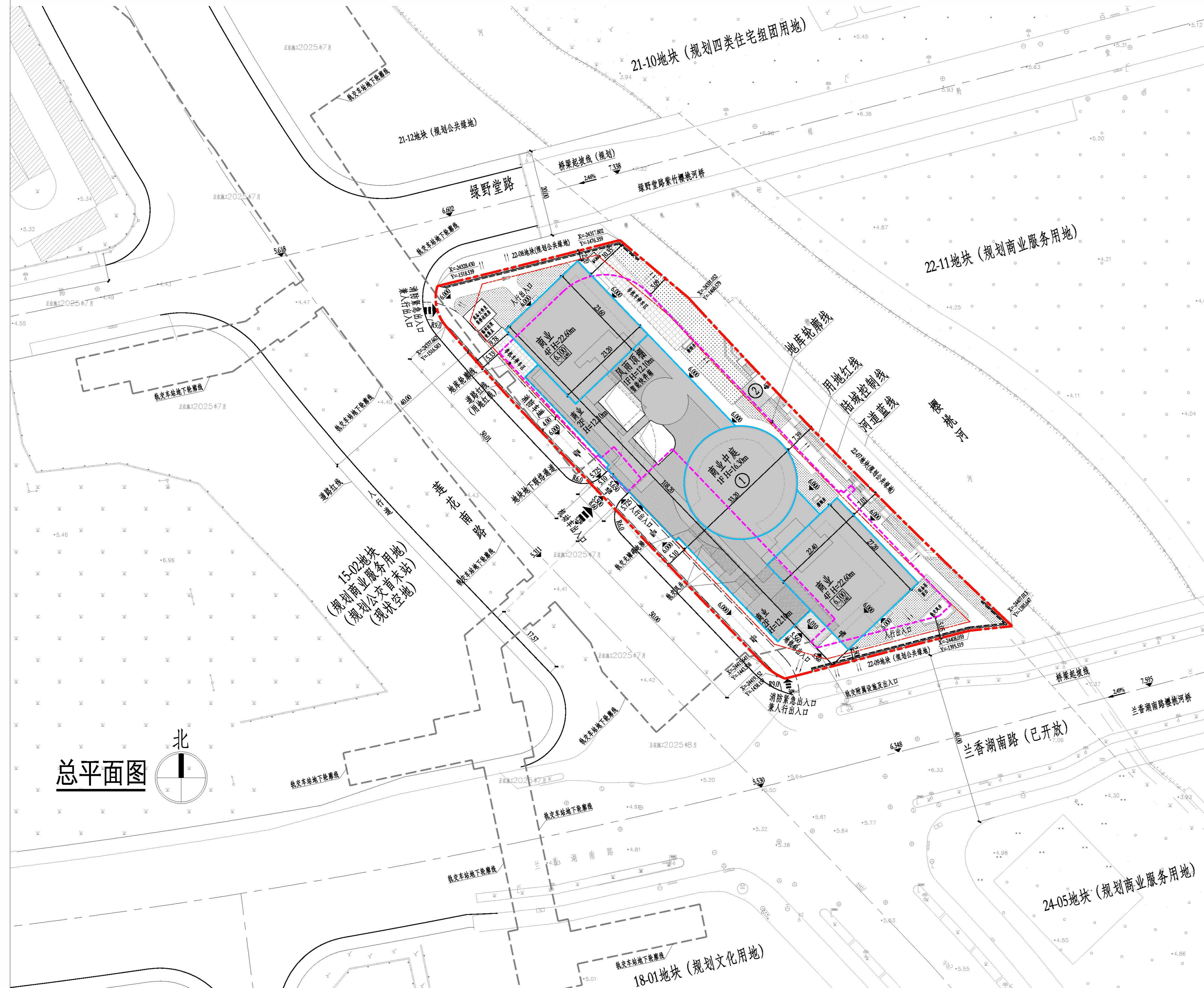


新建紫竹研发二期MHP0-1003单元22-06地块项目

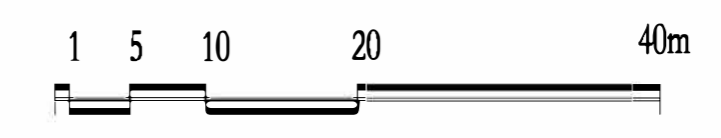
公示图1:500



总平面图

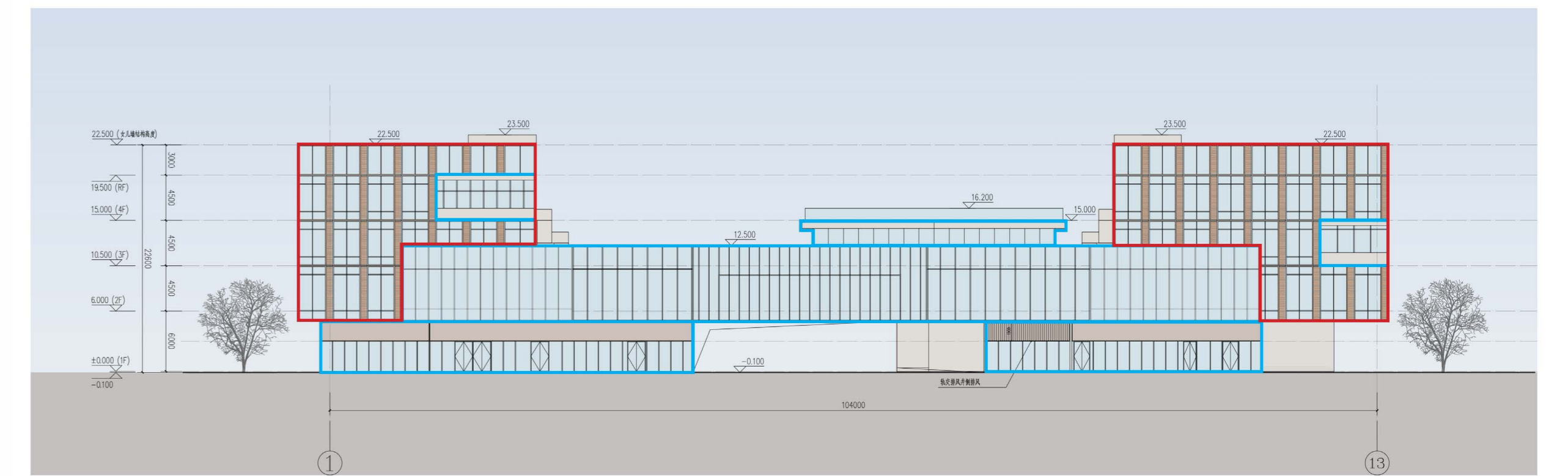
- 用地红线
- 建筑控制线
- 地下室轮廓线
- 立面幕墙范围: 铝板+玻璃

- 非机动车停车区
- 景观绿化
- 室外标高
- 建筑出入口
- 测量坐标

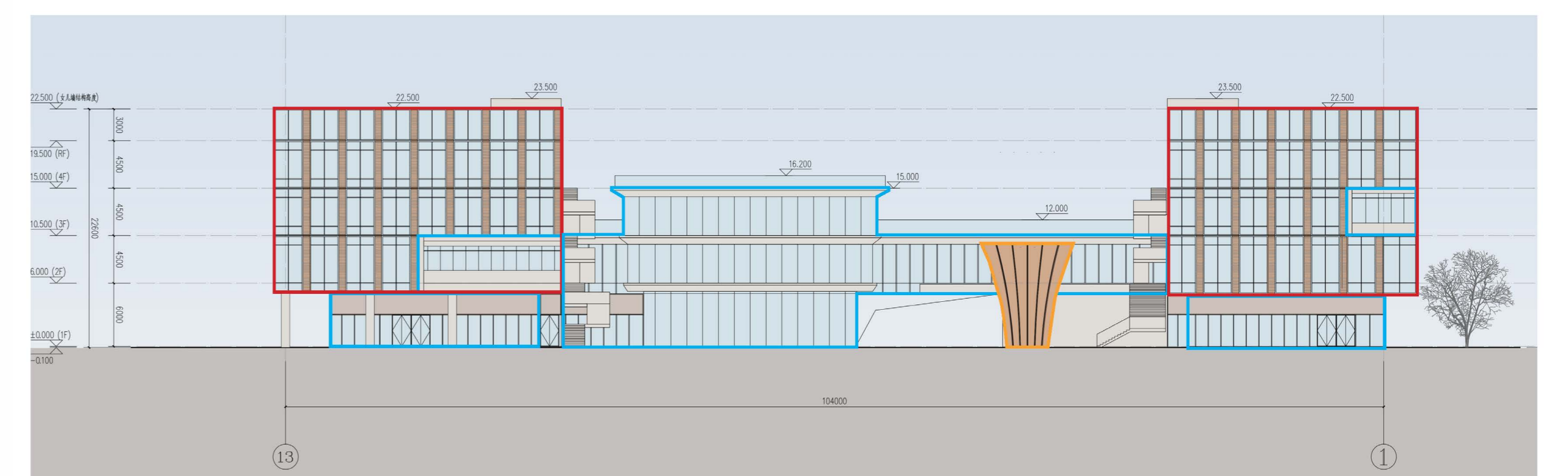


工程名称: 新建紫竹研发二期MHP0-1003单元22-06地块项目
 项目地址: 闵行区吴泾镇(四至范围: 东至: 樱桃河 西至: 莲花南路 南至: 兰香湖南路 北至: 绿野堂路)
 规划用地性质: 商业服务业用地
 建设内容: 新建商业设施, 包括商业、办公、公共服务设施、地下车库, 以及相应的配套工程和室外总体工程等

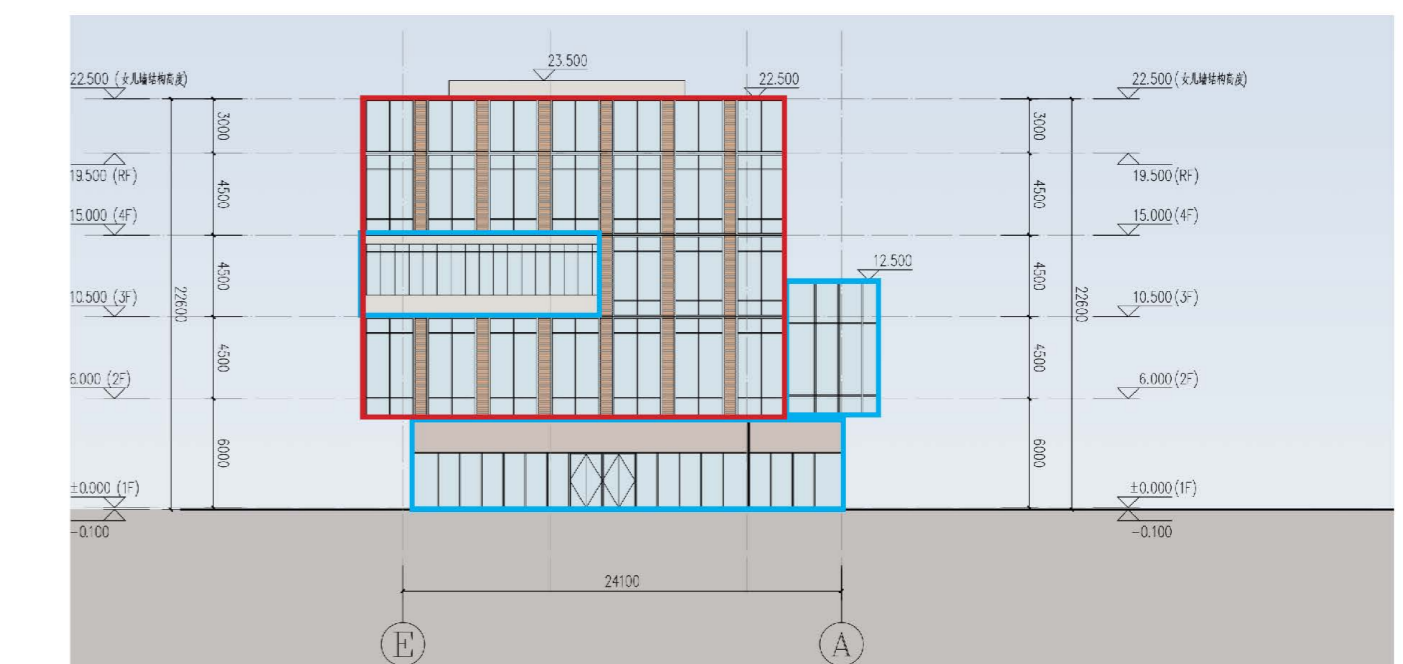
主要经济技术指标:
 用地面积: 5637.10 m²
 总建筑面积: 12589.98 m²
 其中地上建筑面积: 7095.64 m²
 地上计容建筑面积: 5637.10 m²
 地下建筑面积: 5494.34 m²
 容积率: 1.0
 绿地率: 20.0%



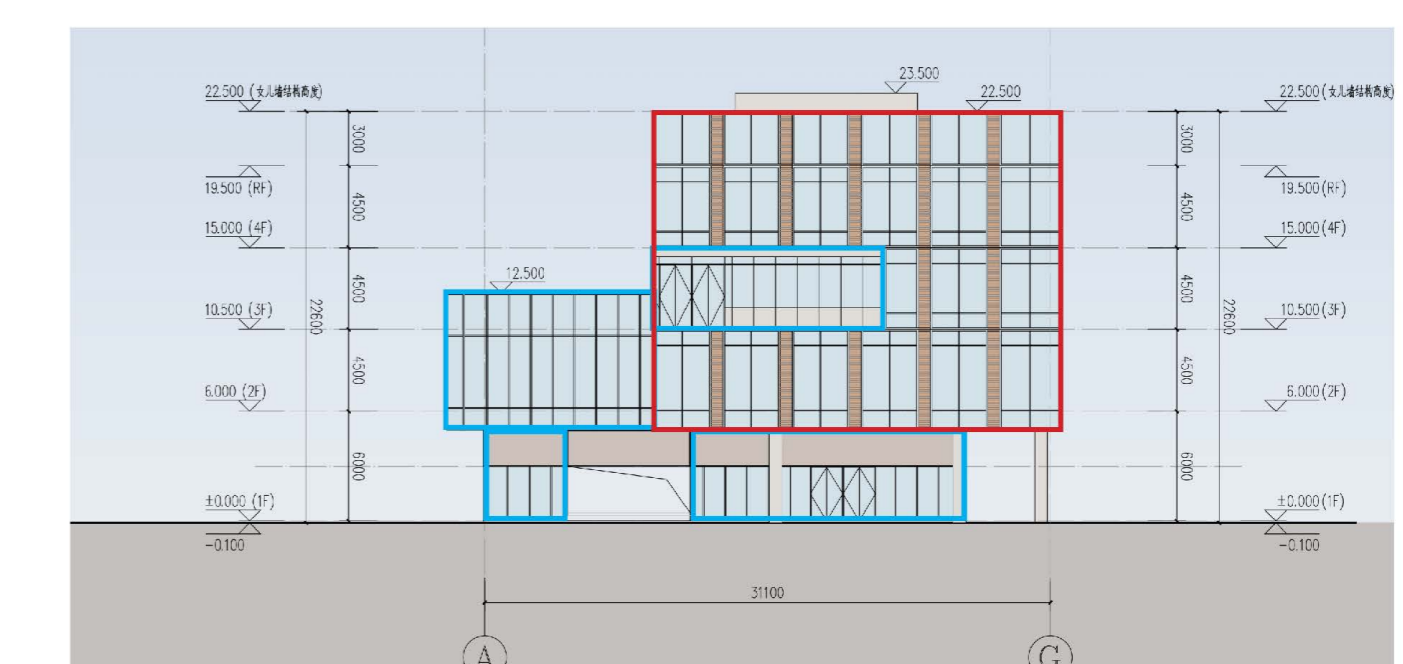
西立面图



东立面图



北立面图



南立面图

- 组合幕墙 2071.71 m²
- 其中 玻璃部分 1706.71 m²
- 玻璃幕墙 2397.88 m²
- 全铝板幕墙 111.72 m²