



# 闵行区新虹街道航东路775弄沪江小区27号单元 加装电梯项目方案公示图

建设项目地址: 闵行区航东路775弄沪江小区27号单元  
本次新增电梯项目经济指标

名称	单位	数值	备注
增设电梯总建筑面积	平方米	80.76	
增设电梯占地面积	平方米	13.46	
原建筑层数	层	6	
电梯停靠层数	层	6	
电梯高度	米	19.25	
电梯吨位	公斤	630	
电梯乘坐人数	人	8	
绿化占用面积	平方米	17.71	

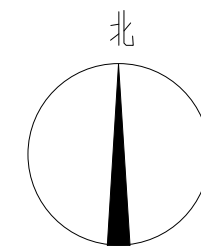
图例:



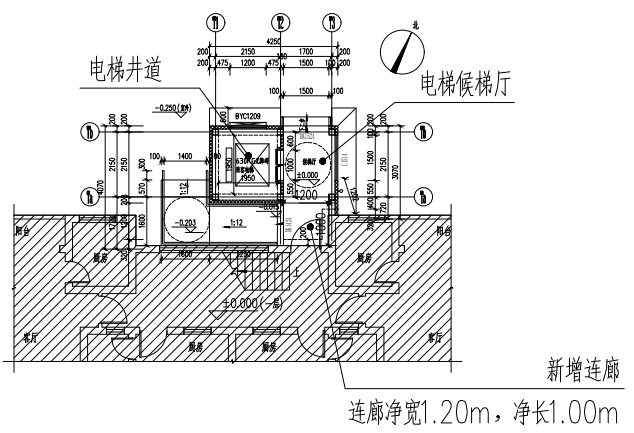
加梯地理位置示意图:



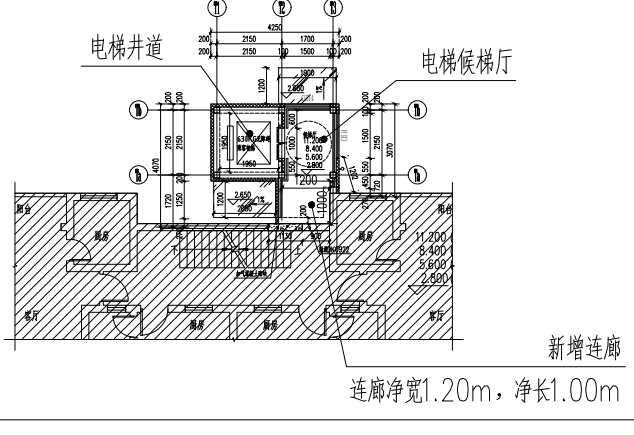
- 1、图中标注尺寸单位均以米计。
- 2、本次公示仅针对加装电梯部分, 其余涉及道路、绿化、车位改造的内容, 另行组织实施。



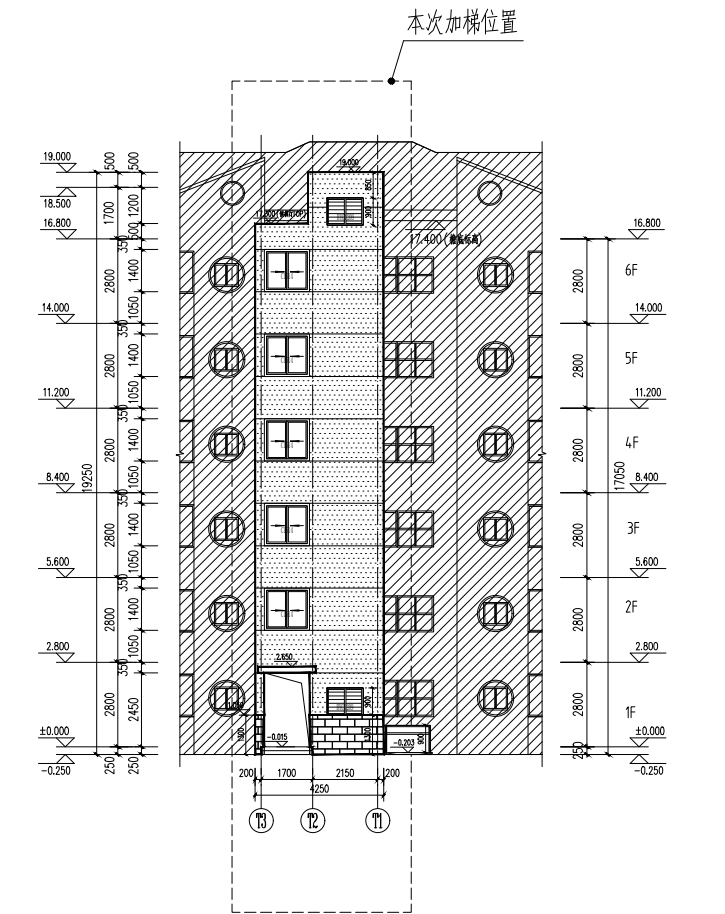
专业  
电气  
建筑  
给水  
道路  
会签



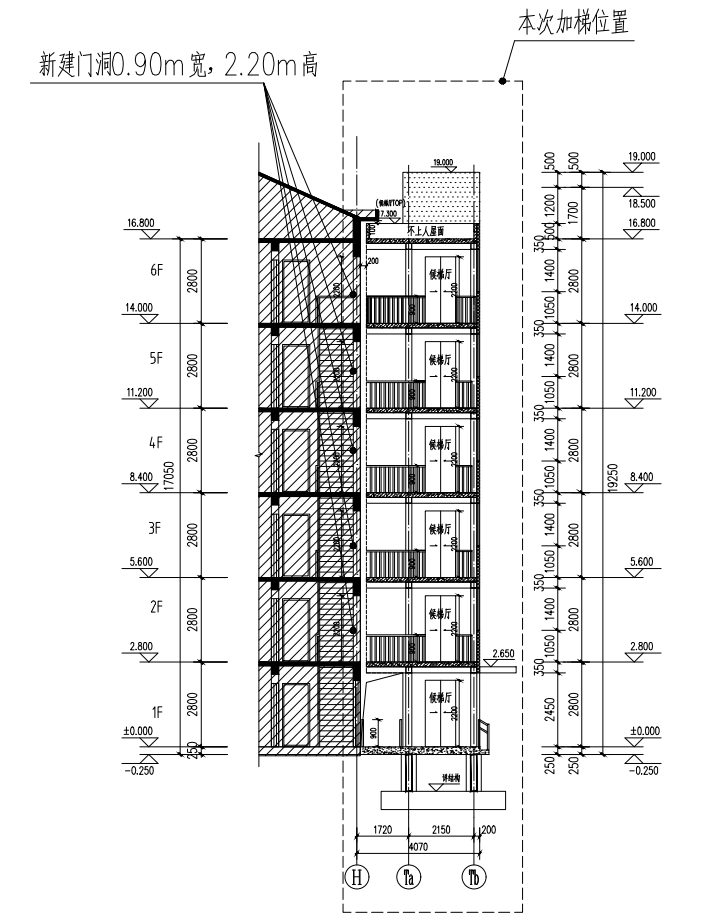
一层平面图 1:250



标准层平面图 1:250



北立面图 1:250



1-1剖面图 1:250

## 闵行区新虹街道航东路775弄沪江小区27号单元加装电梯项目方案公示图 1:250

设计单位  
Design Institute

中达建筑设计  
ZONDA ARCHITECTURAL DESIGN  
设计证书编号: A232055593

26.05.13	A	
日期 Date	版次 Rev.	

建设单位  
Construction Institute

上海市闵行区沪江小区业主委员会

项目名称  
Project Name

闵行区航东路775弄27号  
既有多层住宅加装电梯项目

子项名称  
Sub-Project

项目编号 Project No.	26-SH-000	子项编号 Sub-Project No.	
---------------------	-----------	-------------------------	--

职责 Responsibility	姓名 Name	签字 Signature
审定 Approved by	曹浩伟	
审核 Reviewed by	严冰	
校对 Checked by	汪万梅	
设计总负责人 Principal in charge	严冰	
专业负责人 Discipline Responsible	严冰	
设计 Designed by	陈兵	
绘图 Drawn by	陈兵	
日期 Date	2026年05月13日	

图纸名称  
Sheet Title

公示图

专业 Discipline	建筑	阶段 Stage	方案图
图号 Sheet No.		版次 Rev.	A

执业签章  
Registration Stamp

出图签章  
Release Stamp