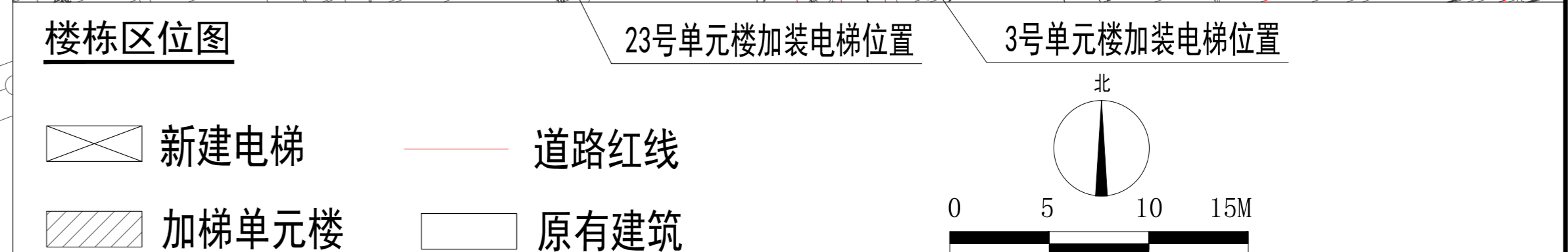
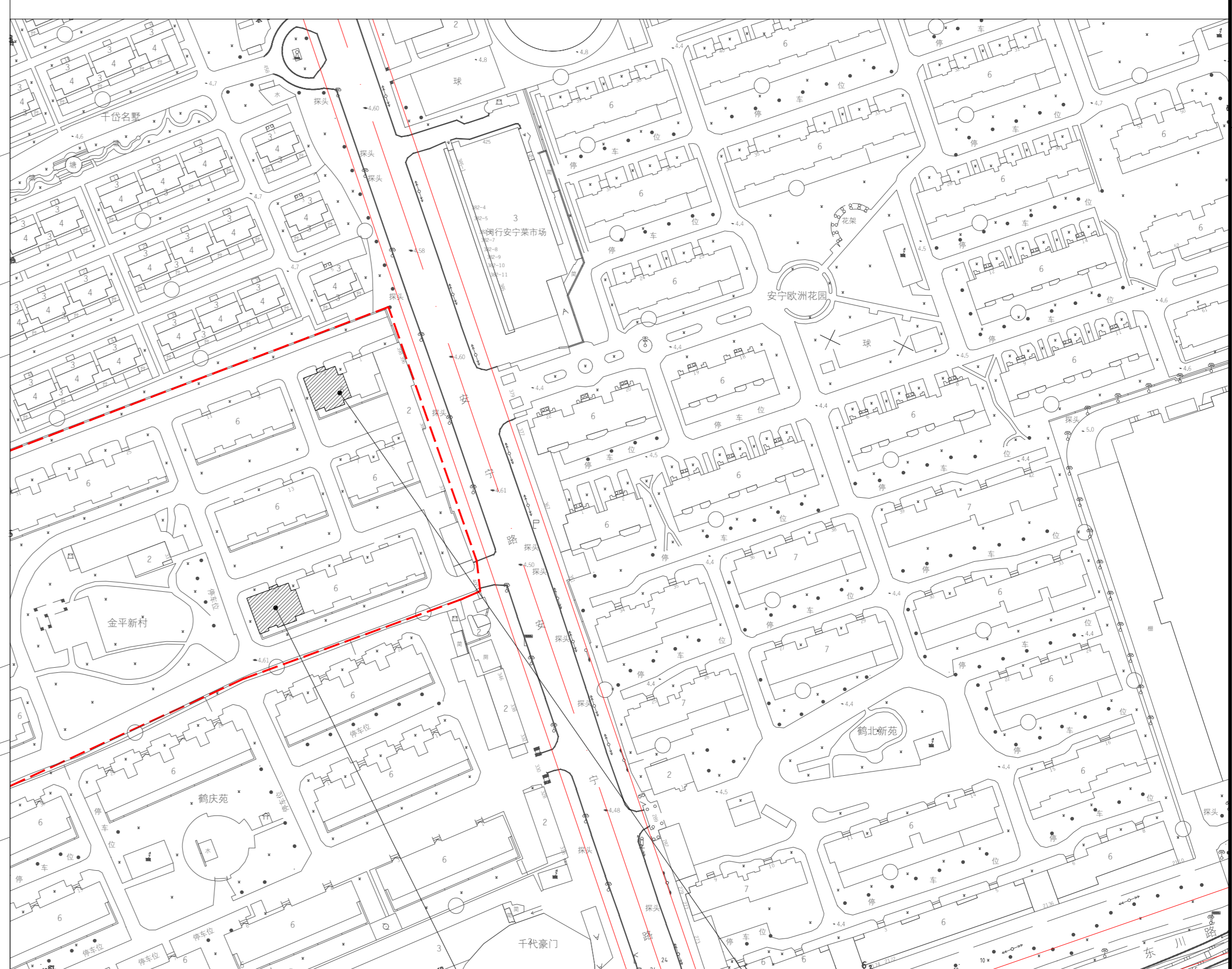
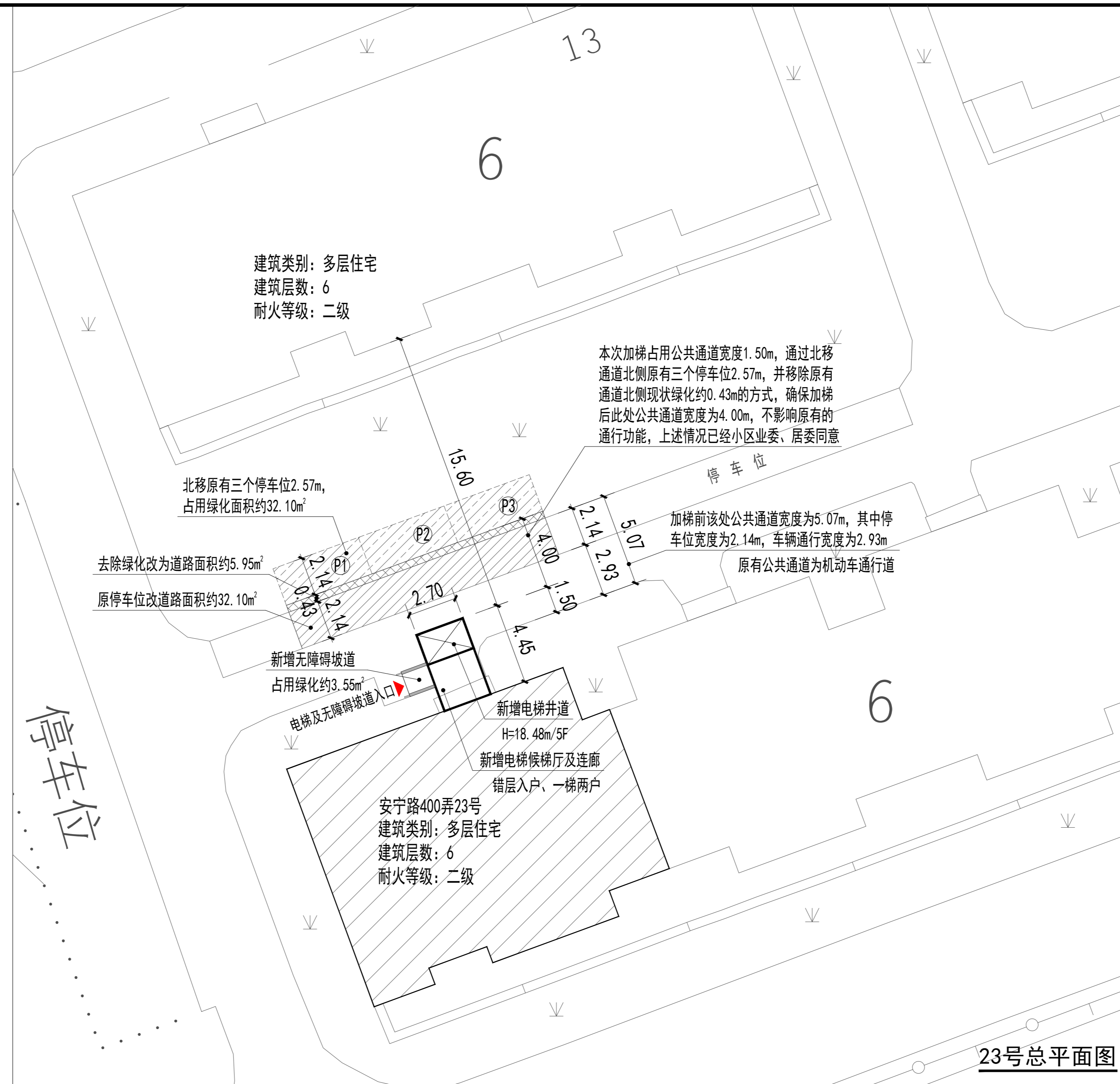
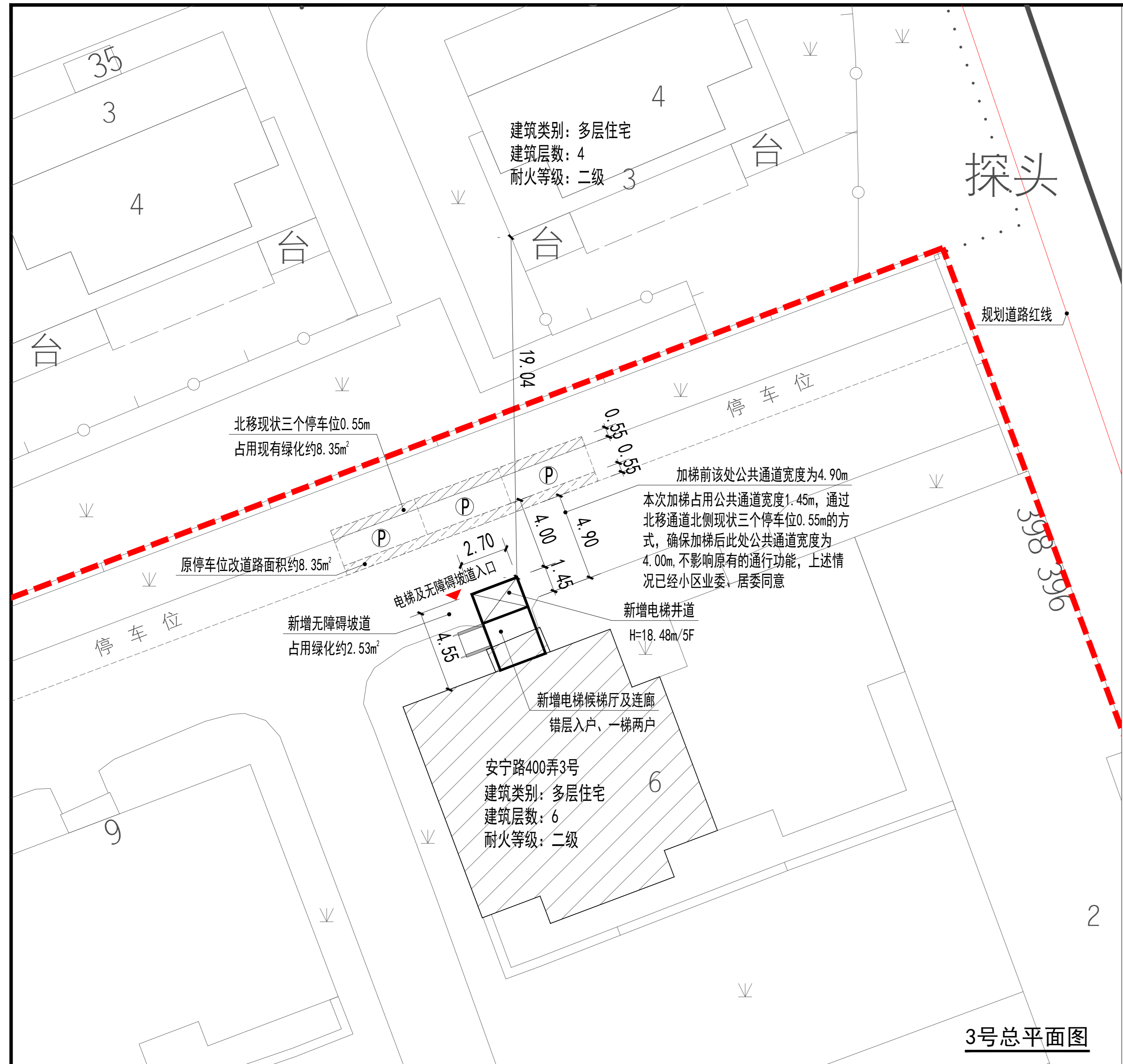


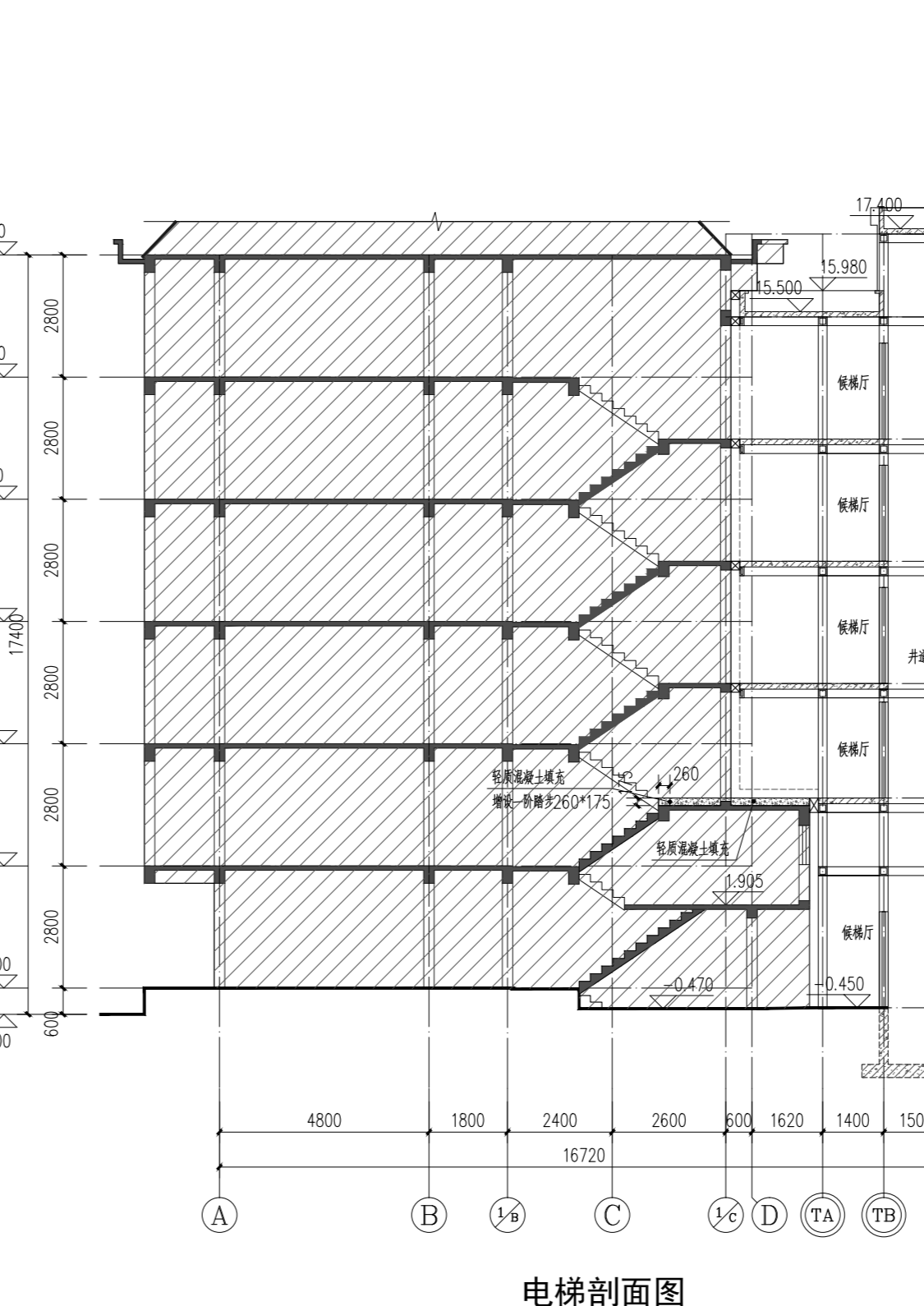
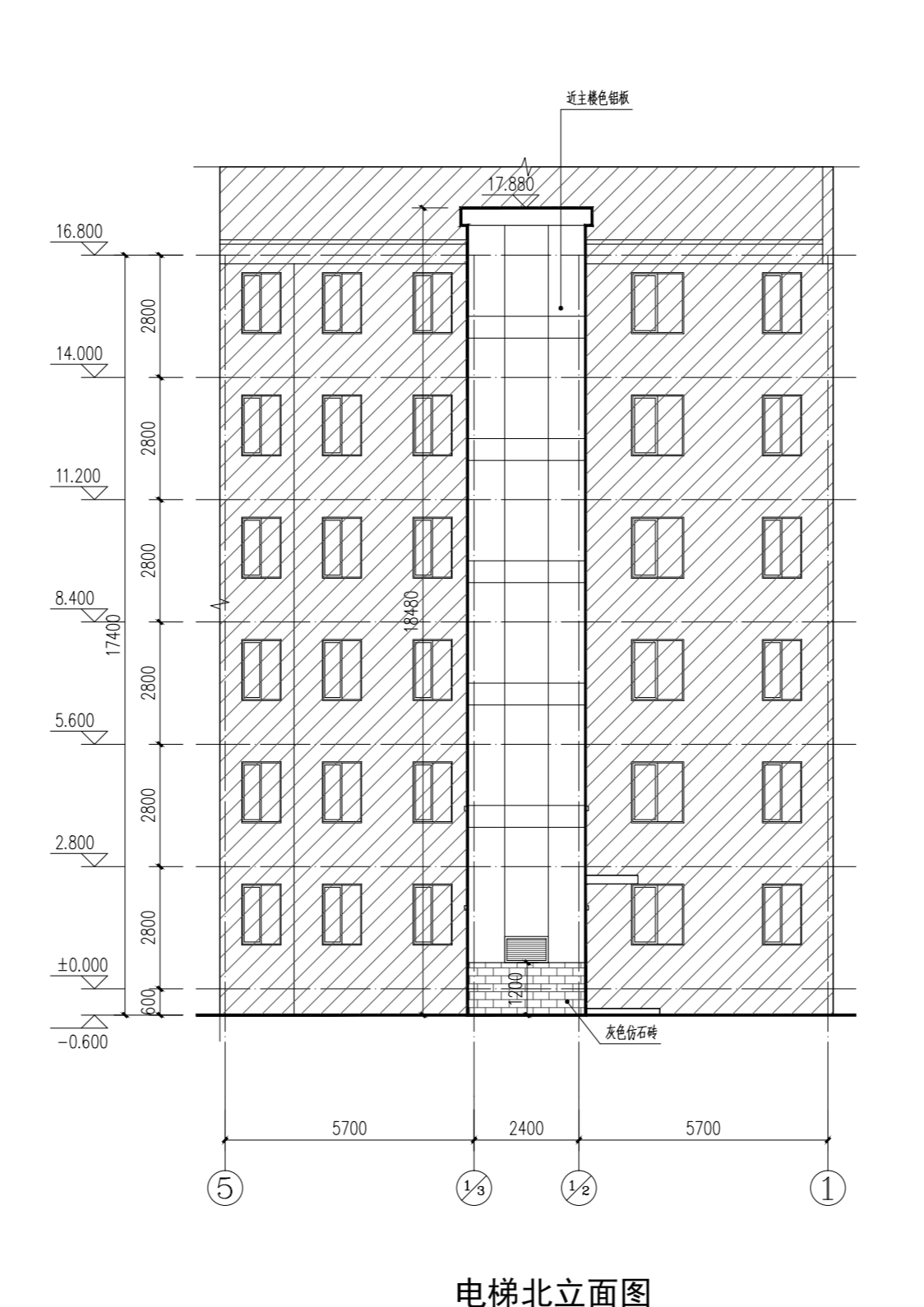
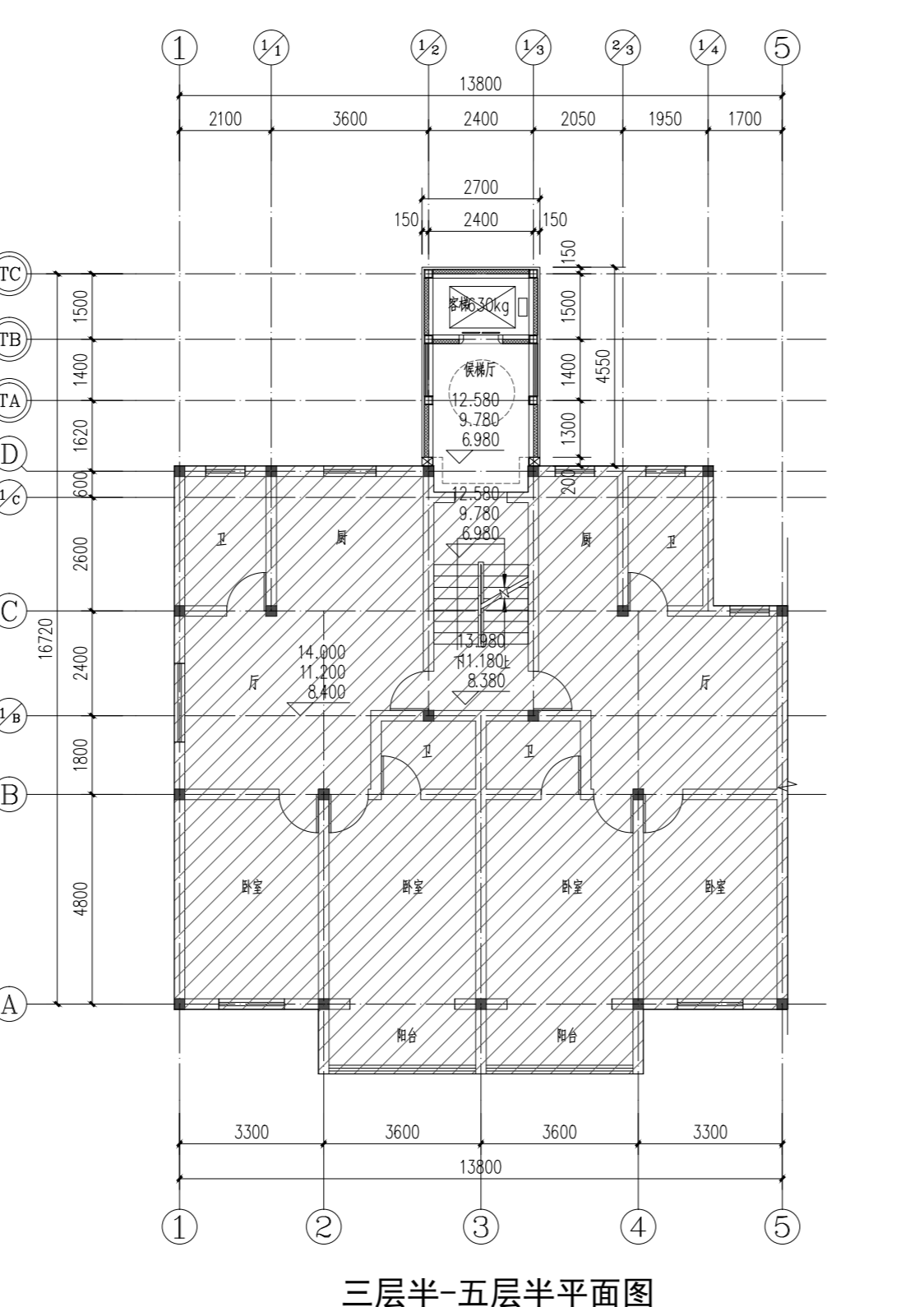
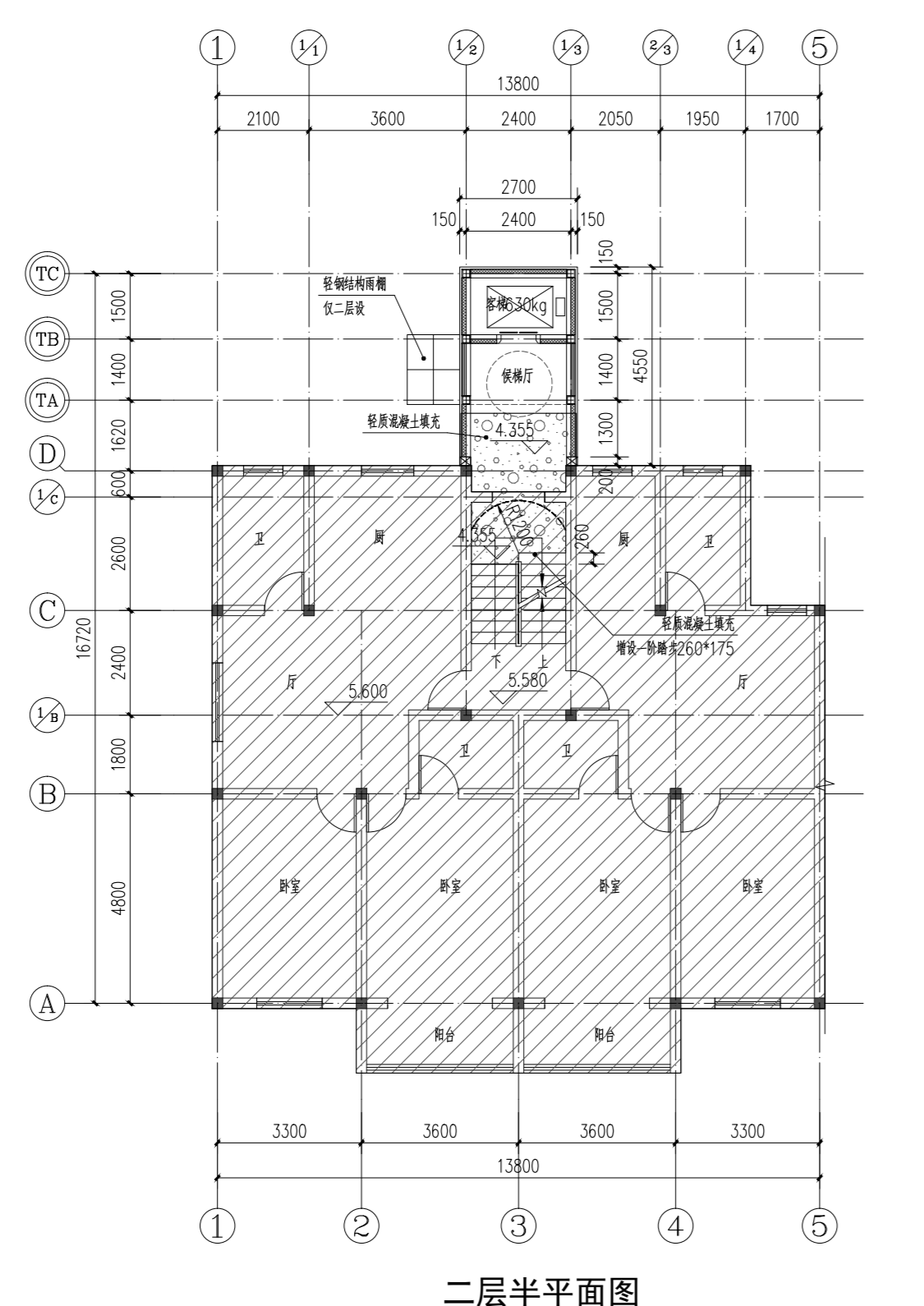
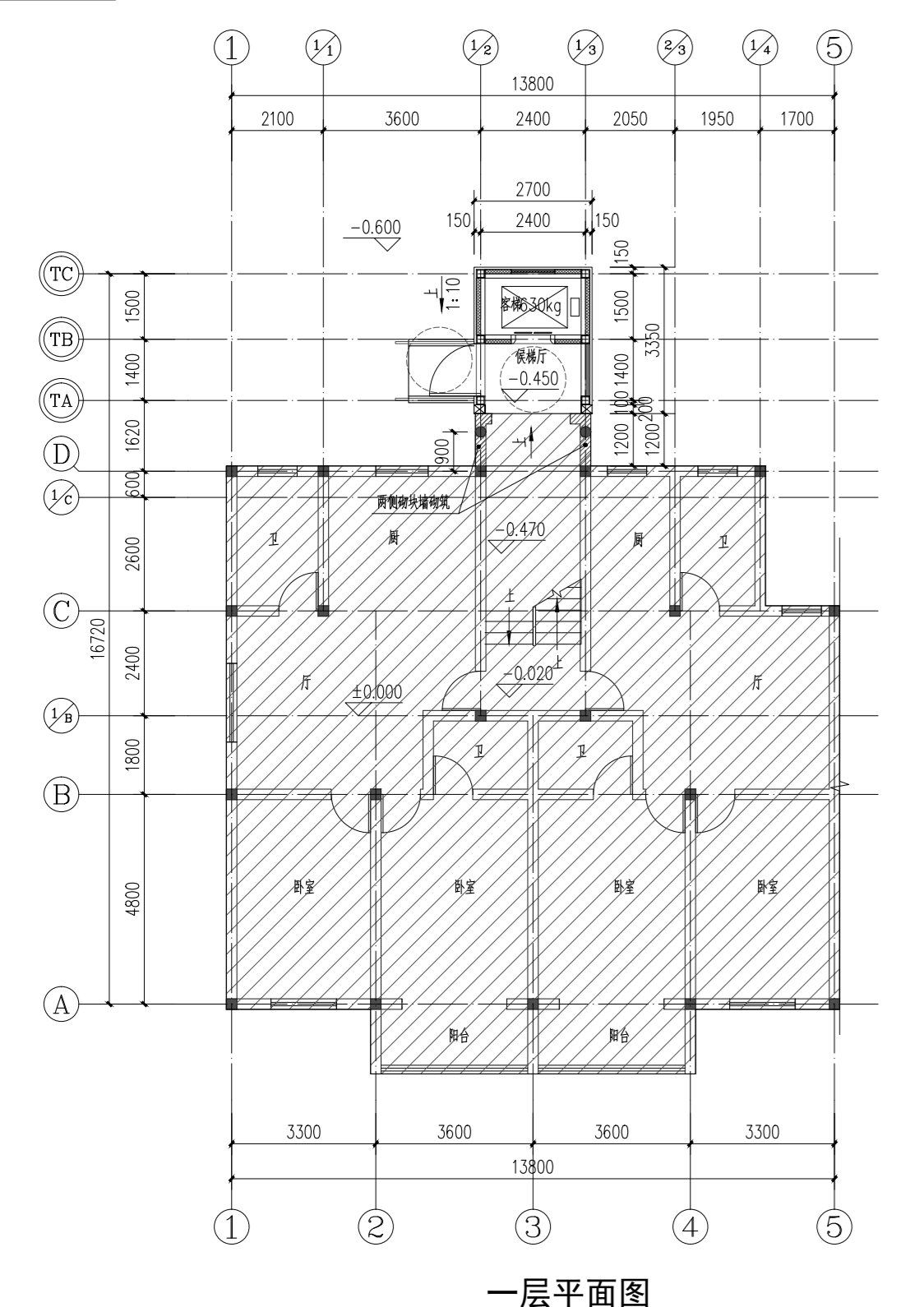
上海市闵行区江川路街道安宁路400弄金平新村小区 3号、23号单元楼加装电梯工程方案公示图

注：图中所有尺寸均以米为单位，除标高外，图中标高以米为单位，其余均以毫米(mm)为单位。施工过程中如有变更，须经设计单位同意，并由设计单位出具变更设计图。

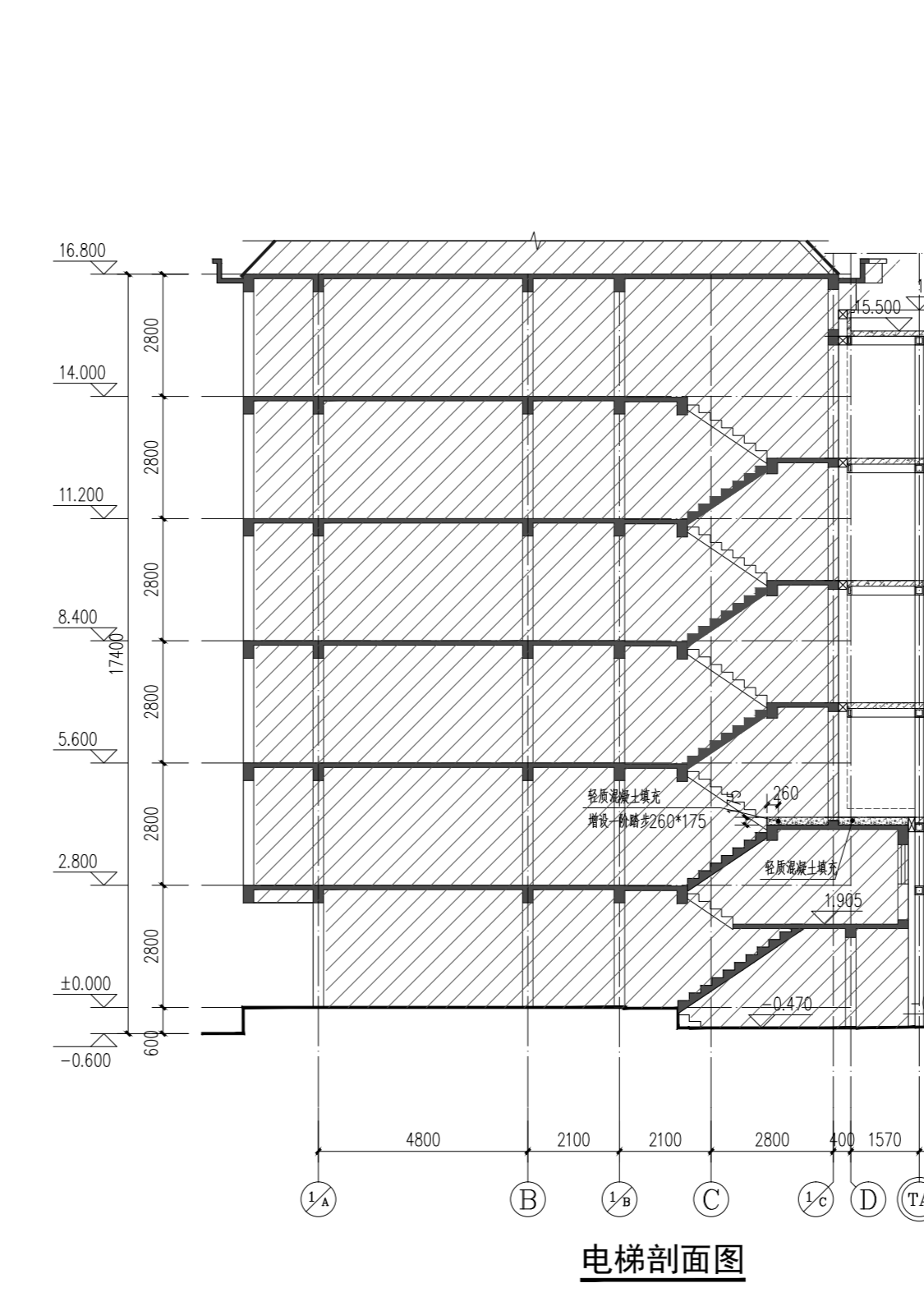
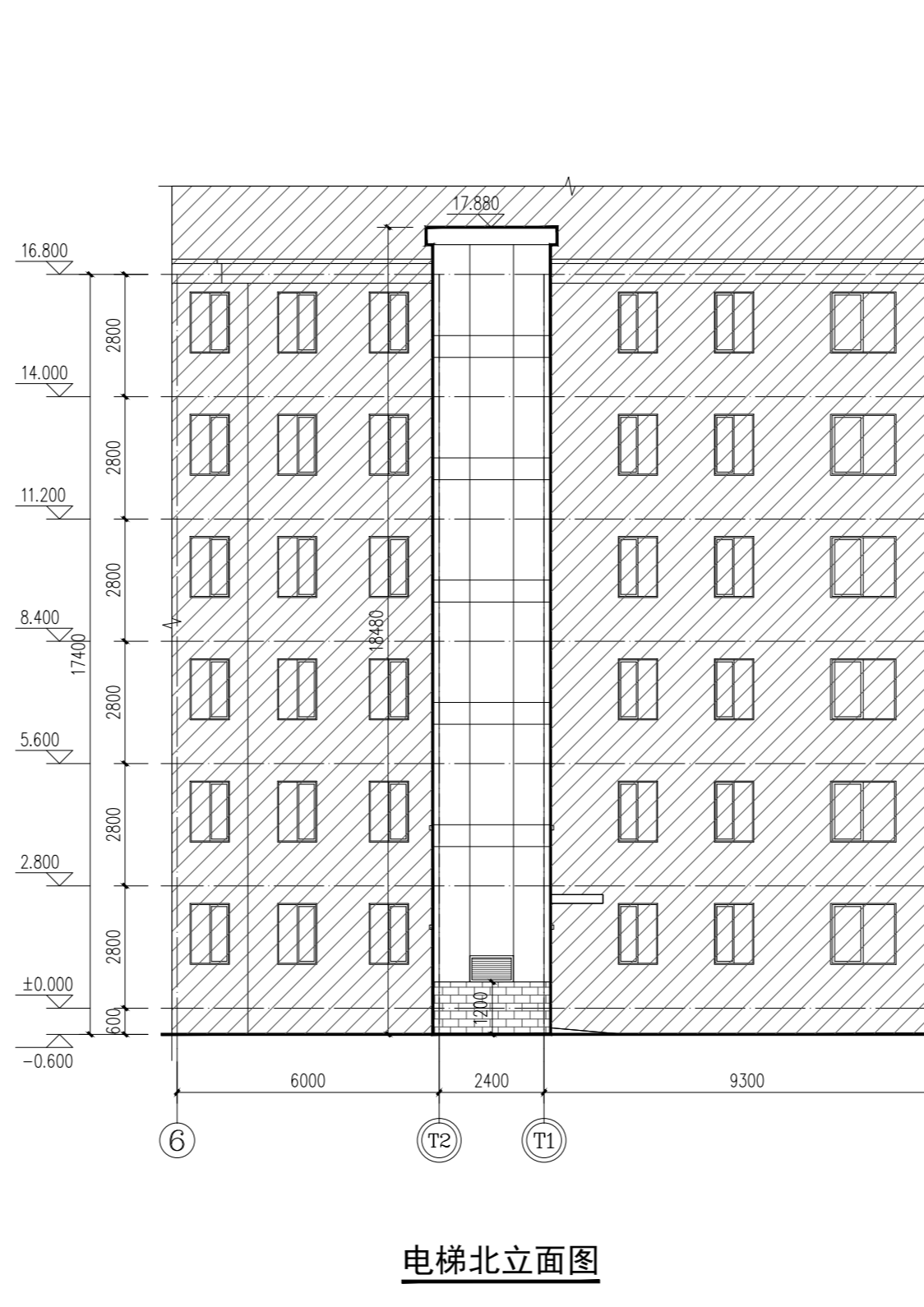
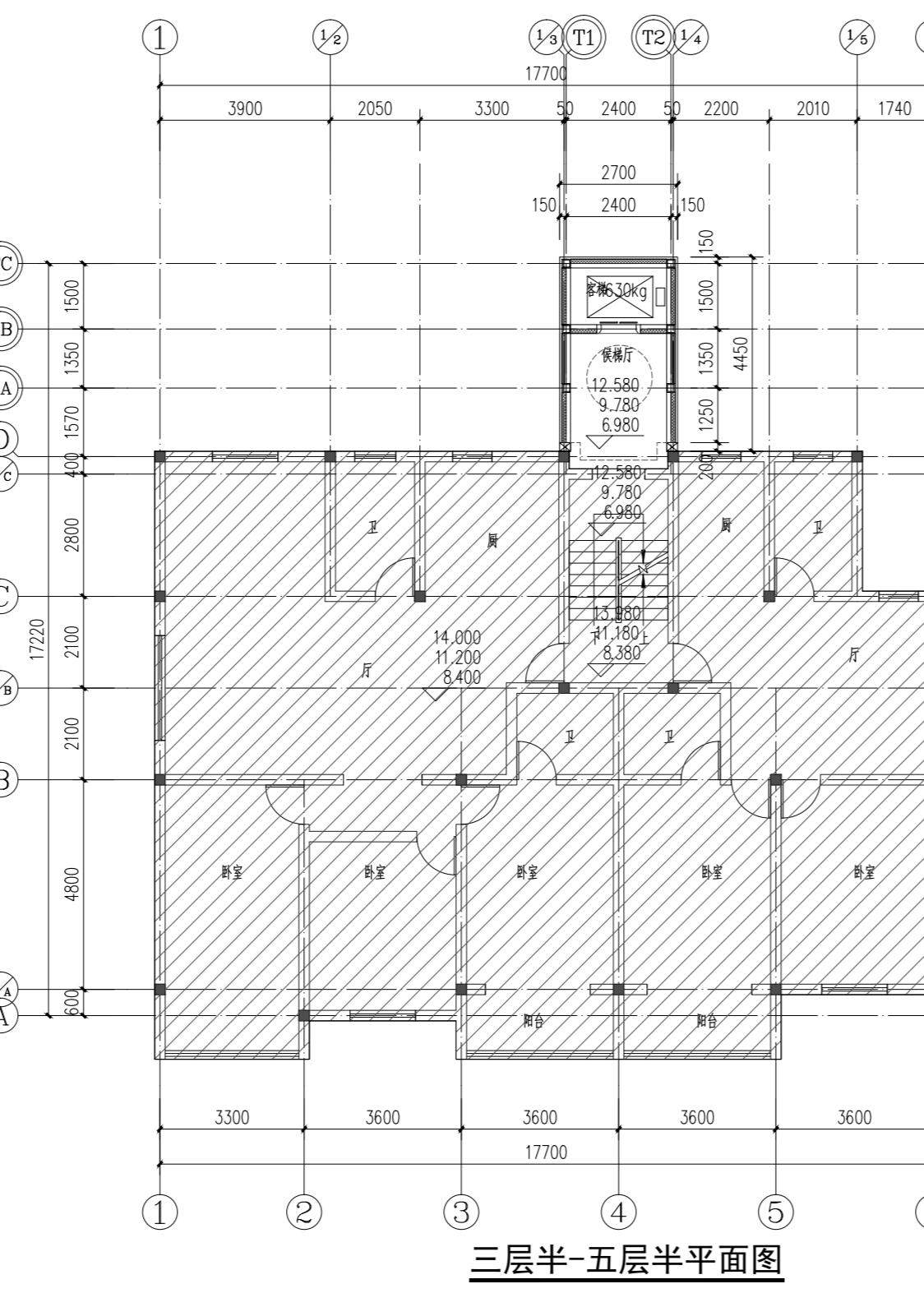
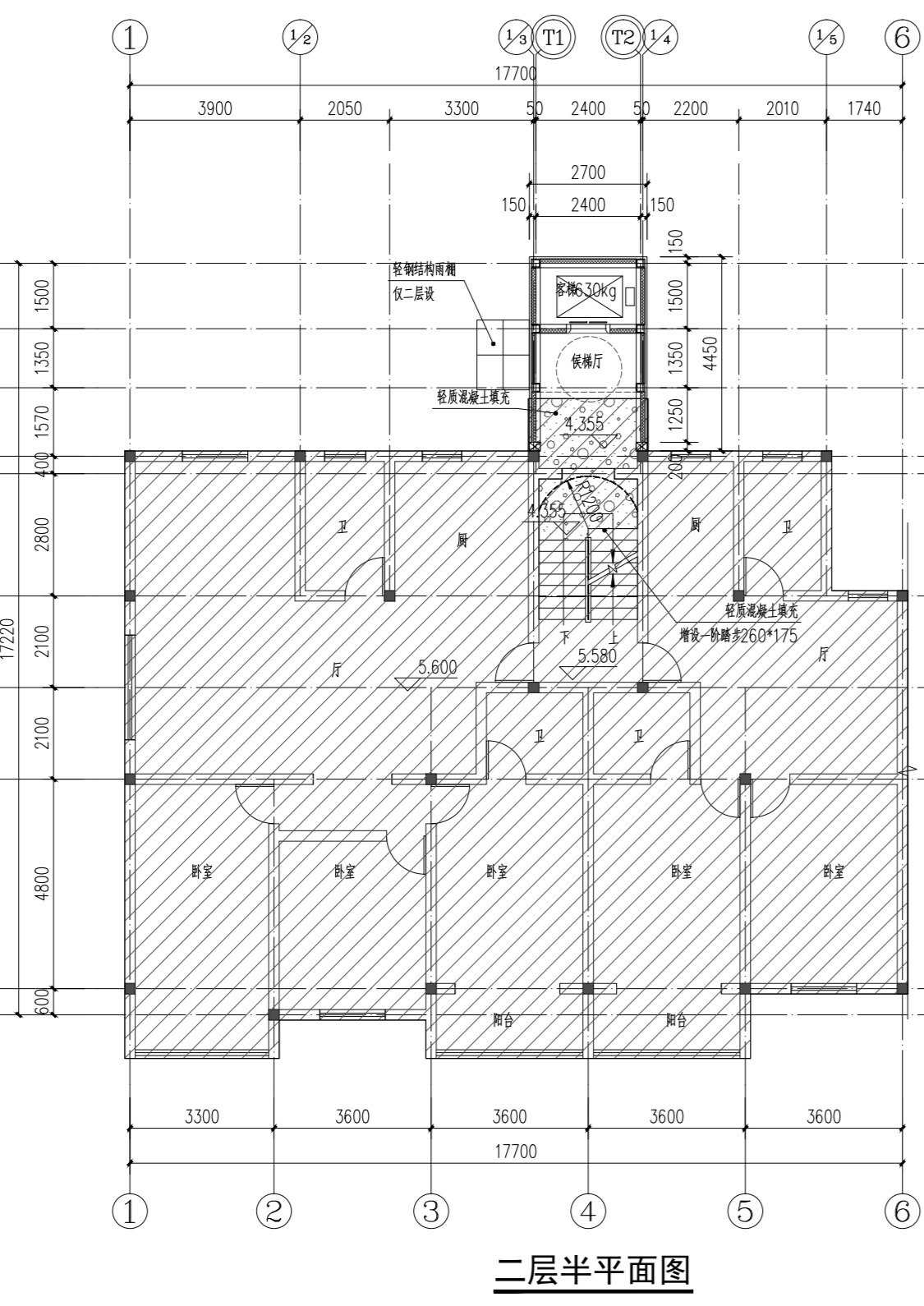
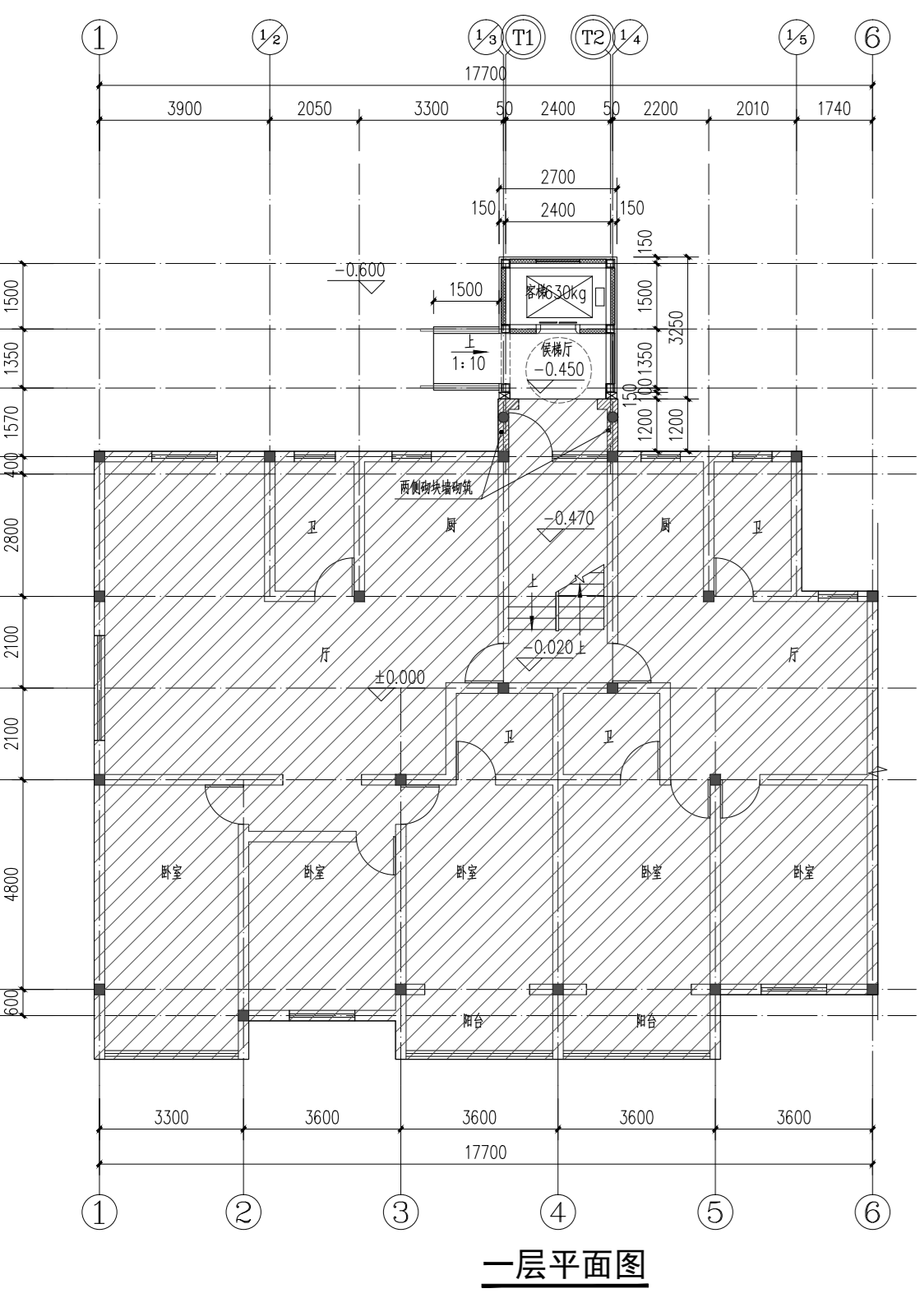
附注
ANNOTATION



3号单元楼



23号单元楼



建设单位名称：上海市闵行区金平新村小区业委会（第4届）
建设项目地址：上海市闵行区江川路街道安宁路400弄
金平新村小区3号、23号单元楼加装电梯工程

3号新增电梯项目经济指标

指标	数值	备注
增设电梯面积	63.36平方米	
增设电梯占地面积	9.04平方米	
增设电梯高度	18.48米	
原建筑楼层数	6层	
电梯停靠层数	5层	错层入户
电梯吨位	630公斤	
电梯乘坐人数	8人	

23号新增电梯项目经济指标

指标	数值	备注
增设电梯面积	60.46平方米	
增设电梯占地面积	8.78平方米	
增设电梯高度	18.48米	
原建筑楼层数	6层	
电梯停靠层数	5层	错层入户
电梯吨位	630公斤	
电梯乘坐人数	8人	

注：1、图中标注尺寸单位均以米计。
2、本次公示仅针对加装电梯部分，其余如涉及道路、绿化、车位改造等内容，将另行组织实施。
3、本次新增电梯需占用局部绿化，小区绿化后期统筹调整，详见总平面图。

注册师章
Stamp for Engineering Certified

工程勘察设计证书专用章
Stamp for Engineering Design

名称	姓名	职务
建设单位	上海市闵行区金平新村小区业委会（第4届）	
工程名称	上海市闵行区江川路街道安宁路400弄金平新村小区3号、23号单元楼加装电梯工程	
项目名称	上海市闵行区江川路街道安宁路400弄金平新村小区3号、23号单元楼加装电梯工程	
项目负责人	宣晶磊	设计
审定	宣晶磊	设计
审核	汪仁明	设计
校对	鞠琛	设计
专业负责人	宣晶磊	设计
方案设计	李炎树	设计
制图	李炎树	设计
设计编号	0001	方案
比例	1:1000	建筑
日期	2024.05.20	图号
会签	Countersigning	阶段
工艺	建筑	结构
		给排水
		电气
		暖通